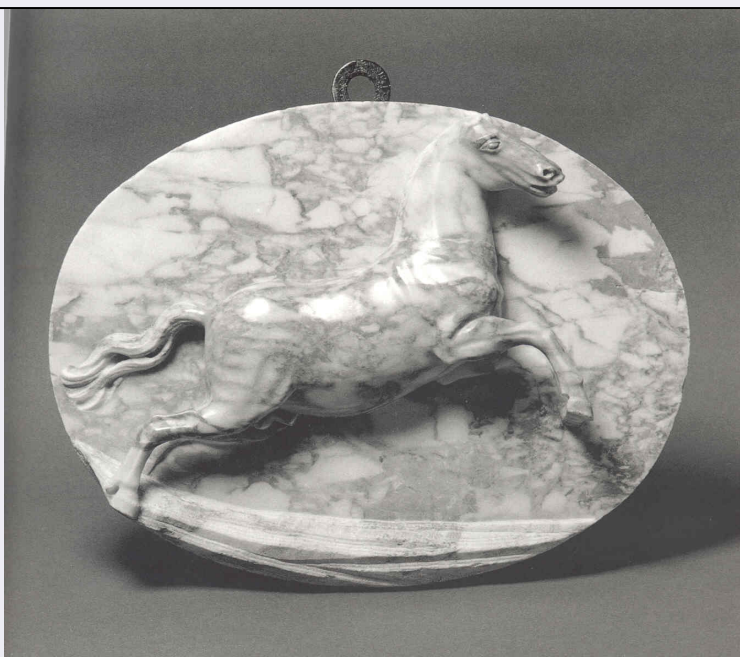


# SCHEDA



## CD - CODICI

TSK - Tipo Scheda OA

LIR - Livello ricerca C

### NCT - CODICE UNIVOCO

NCTR - Codice regione 08

NCTN - Numero catalogo generale 00439254

ESC - Ente schedatore S28

ECP - Ente competente S28

## RV - RELAZIONI

ROZ - Altre relazioni 0800439254

## OG - OGGETTO

### OGT - OGGETTO

OGTD - Definizione rilievo

OGTV - Identificazione coppia

### SGT - SOGGETTO

SGTI - Identificazione medaglione ellittico con cavallo a rilievo

## LC - LOCALIZZAZIONE GEOGRAFICO-AMMINISTRATIVA

### PVC - LOCALIZZAZIONE GEOGRAFICO-AMMINISTRATIVA ATTUALE

PVCS - Stato ITALIA

PVCR - Regione Emilia Romagna

PVCP - Provincia MO

PVCC - Comune Modena

### LDC - COLLOCAZIONE SPECIFICA

LDCT - Tipologia palazzo

LDCQ - Qualificazione comunale

LDCN - Denominazione Palazzo dei Musei

<b>LDCC - Complesso monumentale di appartenenza</b>	Palazzo dei Musei
<b>LDCU - Denominazione spazio viabilistico</b>	Largo Sant'Agostino, 337
<b>LDCM - Denominazione raccolta</b>	Galleria Estense
<b>UB - UBICAZIONE E DATI PATRIMONIALI</b>	
<b>INV - INVENTARIO DI MUSEO O SOPRINTENDENZA</b>	
<b>INVN - Numero</b>	2650
<b>INVD - Data</b>	NR
<b>INV - INVENTARIO DI MUSEO O SOPRINTENDENZA</b>	
<b>INVN - Numero</b>	757 (inv. vecchio)
<b>INVD - Data</b>	1866
<b>DT - CRONOLOGIA</b>	
<b>DTZ - CRONOLOGIA GENERICA</b>	
<b>DTZG - Secolo</b>	sec. XIX
<b>DTZS - Frazione di secolo</b>	inizio
<b>DTS - CRONOLOGIA SPECIFICA</b>	
<b>DTSI - Da</b>	1800
<b>DTSV - Validita'</b>	ca
<b>DTSF - A</b>	1809
<b>DTSL - Validita'</b>	ca
<b>DTM - Motivazione cronologia</b>	analisi stilistica
<b>DTM - Motivazione cronologia</b>	bibliografia
<b>AU - DEFINIZIONE CULTURALE</b>	
<b>ATB - AMBITO CULTURALE</b>	
<b>ATBD - Denominazione</b>	ambito emiliano
<b>ATBR - Riferimento all'intervento</b>	esecuzione
<b>ATBM - Motivazione dell'attribuzione</b>	analisi stilistica
<b>MT - DATI TECNICI</b>	
<b>MTC - Materia e tecnica</b>	marmo
<b>MIS - MISURE</b>	
<b>MISU - Unita'</b>	cm
<b>MISA - Altezza</b>	39
<b>MISL - Larghezza</b>	45
<b>FRM - Formato</b>	ellittico
<b>CO - CONSERVAZIONE</b>	
<b>STC - STATO DI CONSERVAZIONE</b>	
<b>STCC - Stato di conservazione</b>	buono
<b>DA - DATI ANALITICI</b>	

**DES - DESCRIZIONE**

<b>DESO - Indicazioni sull'oggetto</b>	Coppia di medaglioni ellittici in marmo grigio e bianco con cavallo a rilievo, scolpiti quasi a tutto tondo.
<b>DESI - Codifica Iconclass</b>	NR
<b>DESS - Indicazioni sul soggetto</b>	NR
<b>NSC - Notizie storico-critiche</b>	La coppia di medaglioni (cfr. NCTN 00439255) è registrata nell'Inventario della Galleria Palatina del 1866, rispettivamente ai numeri 757 e 758. Le caratteristiche stilistiche della coppia di cavalli lascerebbero supporre un'esecuzione avvenuta all'inizio del XIX secolo, forse reimpiegando marmi più antichi. Entrambi i medaglioni non risultano negli inventari sei e settecenteschi né in quello del Donzi (1669) né in quello dello Zerbini (1751) (cfr. "Ducal Galleria Estense. Disegni Medaglie e altro" 1990). La tipologia dei pezzi in esame è presente nelle collezioni di Corte fin dal Seicento ed è largamente diffusa nel secolo successivo in consonanza con l'estendersi di un gusto e di una moda per l'antico che sovente unì interessi eruditi e libere reinterpretazioni dell'antichità.

**TU - CONDIZIONE GIURIDICA E VINCOLI****CDG - CONDIZIONE GIURIDICA**

<b>CDGG - Indicazione generica</b>	proprietà Stato
<b>CDGS - Indicazione specifica</b>	Soprintendenza per il Patrimonio Storico, Artistico e Etnoantropologico di Modena e Reggio Emilia
<b>CDGI - Indirizzo</b>	Largo Sant'Agostino, 337 - 41100 Modena (MO)

**DO - FONTI E DOCUMENTI DI RIFERIMENTO****FTA - DOCUMENTAZIONE FOTOGRAFICA**

<b>FTAX - Genere</b>	documentazione allegata
<b>FTAP - Tipo</b>	fotografia b/n
<b>FTAA - Autore</b>	P. Terzi
<b>FTAD - Data</b>	1996
<b>FTAE - Ente proprietario</b>	SBAS MO
<b>FTAC - Collocazione</b>	archivio fotografico
<b>FTAN - Codice identificativo</b>	SBAS MO CCCIII 102

**BIB - BIBLIOGRAFIA**

<b>BIBX - Genere</b>	bibliografia specifica
<b>BIBA - Autore</b>	Còccioli Mastroviti A.
<b>BIBD - Anno di edizione</b>	1996
<b>BIBH - Sigla per citazione</b>	00003832
<b>BIBN - V., pp., nn.</b>	p. 106

**BIB - BIBLIOGRAFIA**

<b>BIBX - Genere</b>	bibliografia di confronto
<b>BIBA - Autore</b>	AA.VV.
<b>BIBD - Anno di edizione</b>	1990
<b>BIBH - Sigla per citazione</b>	00003728

**MST - MOSTRE**

--	--

<b>MSTT - Titolo</b>	Sculture a corte. Terrecotte, Marmi, Gessi della Galleria Estense dal XVI al XIX secolo
<b>MSTL - Luogo</b>	MO/ Vignola/ Rocca di Vignola
<b>MSTD - Data</b>	1996
<b>AD - ACCESSO AI DATI</b>	
<b>ADS - SPECIFICHE DI ACCESSO AI DATI</b>	
<b>ADSP - Profilo di accesso</b>	1
<b>ADSM - Motivazione</b>	dati liberamente accessibili
<b>CM - COMPILAZIONE</b>	
<b>CMP - COMPILAZIONE</b>	
<b>CMPD - Data</b>	2012
<b>CMPN - Nome</b>	Salimbeni B.
<b>FUR - Funzionario responsabile</b>	Giordani N.