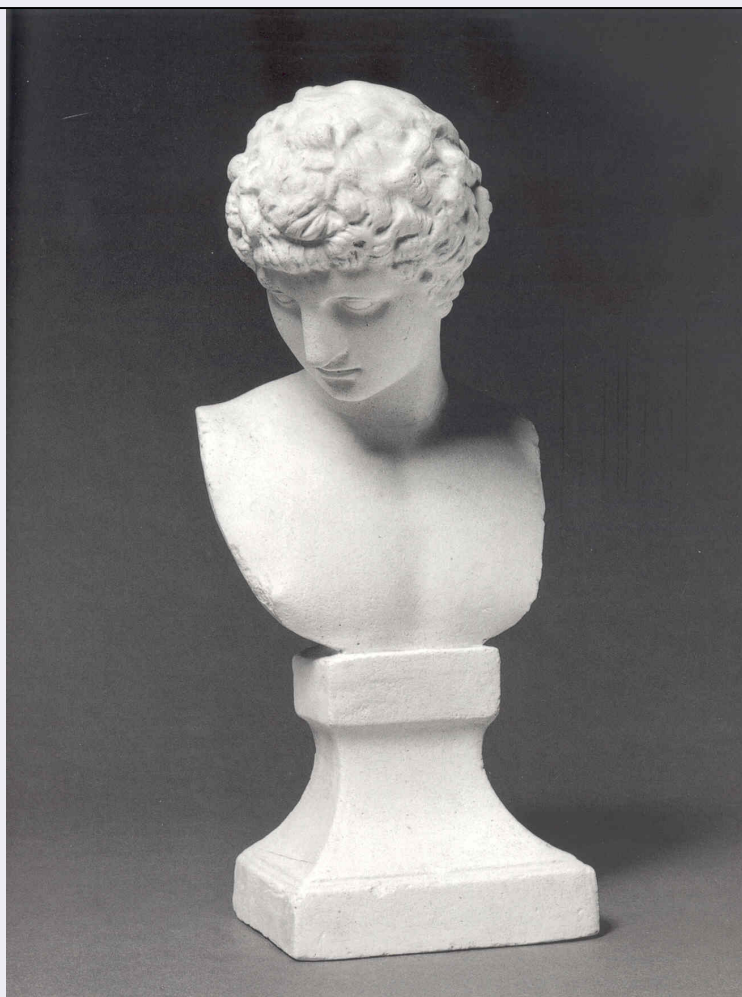


# SCHEDA



## CD - CODICI

TSK - Tipo Scheda OA

LIR - Livello ricerca C

### NCT - CODICE UNIVOCO

NCTR - Codice regione 08

NCTN - Numero catalogo generale 00439257

ESC - Ente schedatore S28

ECP - Ente competente S28

## RV - RELAZIONI

ROZ - Altre relazioni 0800439256

## OG - OGGETTO

### OGT - OGGETTO

OGTD - Definizione scultura

OGTV - Identificazione coppia

### SGT - SOGGETTO

SGTI - Identificazione Antinoo

## LC - LOCALIZZAZIONE GEOGRAFICO-AMMINISTRATIVA

### PVC - LOCALIZZAZIONE GEOGRAFICO-AMMINISTRATIVA ATTUALE

PVCS - Stato ITALIA

PVCR - Regione	Emilia Romagna
PVCP - Provincia	MO
PVCC - Comune	Modena
LDC - COLLOCAZIONE SPECIFICA	
LDCT - Tipologia	palazzo
LDCQ - Qualificazione	comunale
LDCN - Denominazione	Palazzo dei Musei
LDCC - Complesso monumentale di appartenenza	Palazzo dei Musei
LDCU - Denominazione spazio viabilistico	Largo Sant'Agostino, 337
LDCM - Denominazione raccolta	Galleria Estense
UB - UBICAZIONE E DATI PATRIMONIALI	
INV - INVENTARIO DI MUSEO O SOPRINTENDENZA	
INVN - Numero	2668
INVD - Data	NR
RO - RAPPORTO	
ROF - RAPPORTO OPERA FINALE/ORIGINALE	
ROFF - Stadio opera	derivazione con varianti
ROFO - Opera finale /originale	scultura
ROFS - Soggetto opera finale/originale	Antinoo capitolare
ROFC - Collocazione opera finale/originale	RM/ Roma/ Musei Capitolini
DT - CRONOLOGIA	
DTZ - CRONOLOGIA GENERICA	
DTZG - Secolo	sec. XIX
DTZS - Frazione di secolo	prima meta'
DTS - CRONOLOGIA SPECIFICA	
DTSI - Da	1800
DTSV - Validita'	ca
DTSF - A	1849
DTSL - Validita'	ca
DTM - Motivazione cronologia	analisi stilistica
DTM - Motivazione cronologia	bibliografia
AU - DEFINIZIONE CULTURALE	
ATB - AMBITO CULTURALE	
ATBD - Denominazione	ambito emiliano
ATBR - Riferimento all'intervento	esecuzione
ATBM - Motivazione dell'attribuzione	analisi stilistica

ATBM - Motivazione dell'attribuzione	bibliografia
MT - DATI TECNICI	
MTC - Materia e tecnica	gesso
MIS - MISURE	
MISU - Unita'	cm
MISA - Altezza	29
CO - CONSERVAZIONE	
STC - STATO DI CONSERVAZIONE	
STCC - Stato di conservazione	discreto
STCS - Indicazioni specifiche	L'intervento di restauro ha incluso la ristuccatura di varie lesioni fra il collo e le spalle.
RS - RESTAURI	
RST - RESTAURI	
RSTD - Data	1996
RSTN - Nome operatore	Graziosi Giuliana
DA - DATI ANALITICI	
DES - DESCRIZIONE	
DESO - Indicazioni sull'oggetto	Piccolo busto in gesso raffigurante Antinoo.
DESI - Codifica Iconclass	NR
DESS - Indicazioni sul soggetto	NR
NSC - Notizie storico-critiche	Il piccolo busto è desunto da una delle numerose rappresentazioni antiche di giovane uomo catalogate sotto il nome di Antinoo, il favorito dell'imperatore Adriano. Il busto dell'Estense si ispira all'Antinoo capitolino, marmo nei Musei Capitolini di Roma, proveniente dalla raccolta del cardinale Albani, ove è documentato nel 1733. Modello di singolare fortuna, fu divulgato da calchi in gesso, copie in marmo, statuette in bronzo a scala ridotta, nonché da busti (per la storiografia relativa all'Antinoo capitolino cfr. Haskell, Penny 1984, p. 181). La presenza del busto nelle raccolte ducali, in coppia con l'altro raffigurante Venere (cfr. NCTN 00439256), è dunque indizio dell'inclinazione del gusto in senso archeologico, vastamente condivisa nella sfera del più eletto collezionismo europeo del XIX secolo.
TU - CONDIZIONE GIURIDICA E VINCOLI	
CDG - CONDIZIONE GIURIDICA	
CDGG - Indicazione generica	proprietà Stato
CDGS - Indicazione specifica	Soprintendenza per il Patrimonio Storico, Artistico e Etnoantropologico di Modena e Reggio Emilia
CDGI - Indirizzo	Largo Sant'Agostino, 337 - 41100 Modena (MO)
DO - FONTI E DOCUMENTI DI RIFERIMENTO	
FTA - DOCUMENTAZIONE FOTOGRAFICA	
FTAX - Genere	documentazione allegata

<b>FTAP - Tipo</b>	fotografia b/n
<b>FTAA - Autore</b>	P. Terzi
<b>FTAD - Data</b>	1996
<b>FTAE - Ente proprietario</b>	SBAS MO
<b>FTAC - Collocazione</b>	archivio fotografico
<b>FTAN - Codice identificativo</b>	SBAS MO CCCIII 135
<b>BIB - BIBLIOGRAFIA</b>	
<b>BIBX - Genere</b>	bibliografia specifica
<b>BIBA - Autore</b>	Martinelli Braglia G.
<b>BIBD - Anno di edizione</b>	1996
<b>BIBH - Sigla per citazione</b>	00003833
<b>BIBN - V., pp., nn.</b>	p. 112
<b>BIB - BIBLIOGRAFIA</b>	
<b>BIBX - Genere</b>	bibliografia di confronto
<b>BIBA - Autore</b>	Haskell F./ Penny N.
<b>BIBD - Anno di edizione</b>	1981
<b>BIBH - Sigla per citazione</b>	00003831
<b>BIBN - V., pp., nn.</b>	p. 181
<b>MST - MOSTRE</b>	
<b>MSTT - Titolo</b>	Sculture a corte. Terrecotte, Marmi, Gessi della Galleria Estense dal XVI al XIX secolo
<b>MSTL - Luogo</b>	MO/ Vignola/ Rocca di Vignola
<b>MSTD - Data</b>	1996
<b>AD - ACCESSO AI DATI</b>	
<b>ADS - SPECIFICHE DI ACCESSO AI DATI</b>	
<b>ADSP - Profilo di accesso</b>	1
<b>ADSM - Motivazione</b>	dati liberamente accessibili
<b>CM - COMPILAZIONE</b>	
<b>CMP - COMPILAZIONE</b>	
<b>CMPD - Data</b>	2012
<b>CMPN - Nome</b>	Salimbeni B.
<b>FUR - Funzionario responsabile</b>	Giordani N.