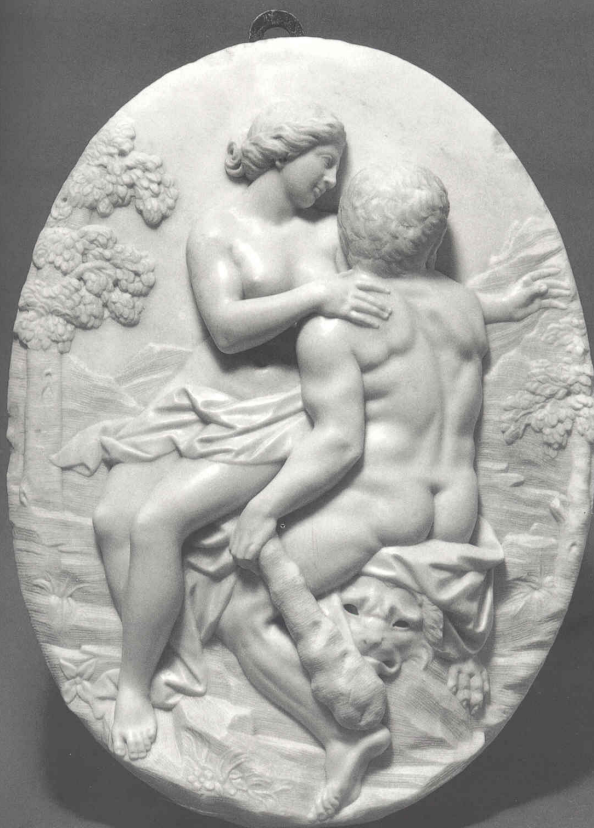


SCHEDA



CD - CODICI

TSK - Tipo Scheda OA

LIR - Livello ricerca P

NCT - CODICE UNIVOCO

NCTR - Codice regione 08

NCTN - Numero catalogo generale 00439215

ESC - Ente schedatore S28

ECP - Ente competente S28

OG - OGGETTO

OGT - OGGETTO

OGTD - Definizione scultura

OGTV - Identificazione opera isolata

OGTN - Denominazione /dedicazione Ercole e Venere

LC - LOCALIZZAZIONE GEOGRAFICO-AMMINISTRATIVA

PVC - LOCALIZZAZIONE GEOGRAFICO-AMMINISTRATIVA ATTUALE

PVCS - Stato ITALIA

PVCR - Regione Emilia Romagna

PVCP - Provincia MO

PVCC - Comune Modena

LDC - COLLOCAZIONE SPECIFICA

LDCT - Tipologia	palazzo
LDCQ - Qualificazione	comunale
LDCN - Denominazione	Palazzo dei Musei
LDCC - Complesso monumentale di appartenenza	Palazzo dei Musei
LDCU - Denominazione spazio viabilistico	largo Sant'Agostino, 337
LDCM - Denominazione raccolta	Galleria Estense

UB - UBICAZIONE E DATI PATRIMONIALI

INV - INVENTARIO DI MUSEO O SOPRINTENDENZA

INVN - Numero	2033
INVD - Data	NR

DT - CRONOLOGIA

DTZ - CRONOLOGIA GENERICA

DTZG - Secolo	sec. XVI
DTZS - Frazione di secolo	meta'

DTS - CRONOLOGIA SPECIFICA

DTSI - Da	1950
DTSV - Validita'	ca
DTSF - A	1559
DTSL - Validita'	ca
DTM - Motivazione cronologia	analisi stilistica
DTM - Motivazione cronologia	bibliografia

AU - DEFINIZIONE CULTURALE

AUT - AUTORE

AUTS - Riferimento all'autore	maniera
AUTR - Riferimento all'intervento	scultore
AUTM - Motivazione dell'attribuzione	analisi stilistica
AUTM - Motivazione dell'attribuzione	bibliografia
AUTN - Nome scelto	Sogari Prospero detto Clemente
AUTA - Dati anagrafici	1516/ 1584
AUTH - Sigla per citazione	00000282

MT - DATI TECNICI

MTC - Materia e tecnica	marmo
MIS - MISURE	
MISU - Unita'	cm
MISA - Altezza	58
MISL - Larghezza	48

CO - CONSERVAZIONE**STC - STATO DI CONSERVAZIONE**

STCC - Stato di conservazione	NR (recupero pregresso)
--------------------------------------	-------------------------

DA - DATI ANALITICI**DES - DESCRIZIONE**

DESO - Indicazioni sull'oggetto	Forma ovale; Ercole ripreso di schiena, seduto sopra una roccia, nella mano s. la clava; sotto Ercole un leone; Venere in braccio a Ercole con la mano d. che poggia sulla spalla di Ercole. Sullo sfondo paesaggio con montagne e alberi
DESI - Codifica Iconclass	NR
DESS - Indicazioni sul soggetto	NR
NSC - Notizie storico-critiche	L'opera probabilmente aveva un pendant (Ducal Galleria Estense... 1990, pp. 18, 101) come infatti sembrerebbe suggerirlo la mano sinistra di Venere che indica qualcosa al di fuori della scena. L'opera, già attribuita da Salvini al Clemente, è stata successivamente ascritta ad uno scultore emiliano per l'evidente impaccio compositivo fortemente espressa nelle figure.

TU - CONDIZIONE GIURIDICA E VINCOLI**CDG - CONDIZIONE GIURIDICA**

CDGG - Indicazione generica	proprietà Stato
CDGS - Indicazione specifica	Soprintendenza per il Patrimonio Storico, Artistico e Etnoantropologico di Modena e Reggio Emilia
CDGI - Indirizzo	Largo Sant'Agostino, 337 - 41100 Modena (MO)

DO - FONTI E DOCUMENTI DI RIFERIMENTO**FTA - DOCUMENTAZIONE FOTOGRAFICA**

FTAX - Genere	documentazione allegata
FTAP - Tipo	fotografia b/n
FTAA - Autore	P. Terzi
FTAD - Data	1996
FTAE - Ente proprietario	SBAS MO
FTAC - Collocazione	archivio fotografico
FTAN - Codice identificativo	SBAS MO CCCIII 106

BIB - BIBLIOGRAFIA

BIBX - Genere	bibliografia specifica
BIBA - Autore	Salvini R.
BIBD - Anno di edizione	1947
BIBH - Sigla per citazione	00003793
BIBN - V., pp., nn.	pp. 159-160

BIB - BIBLIOGRAFIA

BIBX - Genere	bibliografia specifica
BIBA - Autore	Bacchi A.
BIBD - Anno di edizione	1996
BIBH - Sigla per citazione	00003830

BIBN - V., pp., nn.	p. 28
BIB - BIBLIOGRAFIA	
BIBX - Genere	bibliografia di confronto
BIBA - Autore	AA.VV.
BIBD - Anno di edizione	1990
BIBH - Sigla per citazione	00003728
BIBN - V., pp., nn.	pp. 18, 101
MST - MOSTRE	
MSTT - Titolo	Sculture a corte. Terrecotte, marmi, gessi della Galleria Estense dal XVI al XIX secolo
MSTL - Luogo	MO/ Vignola/ Rocca di Vignola
MSTD - Data	1996
AD - ACCESSO AI DATI	
ADS - SPECIFICHE DI ACCESSO AI DATI	
ADSP - Profilo di accesso	1
ADSM - Motivazione	dati liberamente accessibili
CM - COMPILAZIONE	
CMP - COMPILAZIONE	
CMPD - Data	2012
CMPN - Nome	Negretti I.
FUR - Funzionario responsabile	Giordani N.