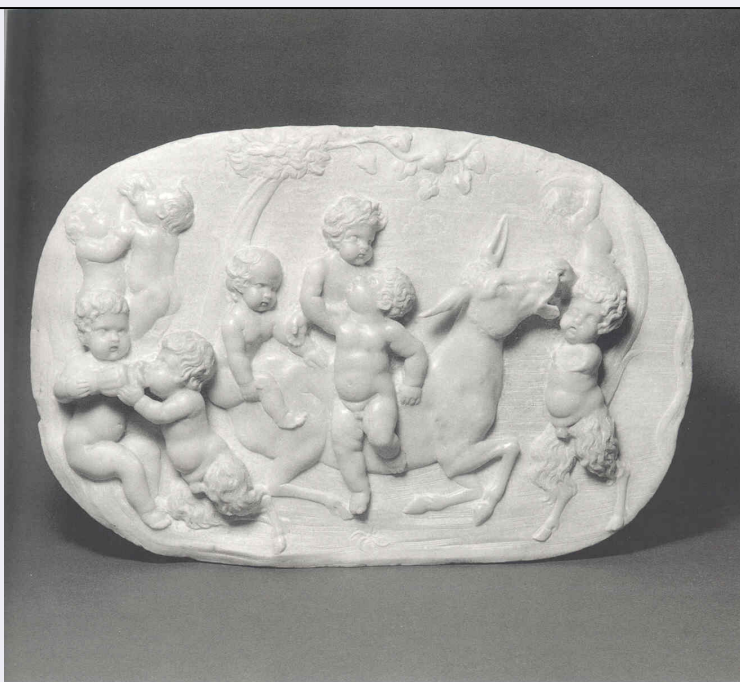


SCHEDA



CD - CODICI

TSK - Tipo Scheda OA

LIR - Livello ricerca C

NCT - CODICE UNIVOCO

NCTR - Codice regione 08

NCTN - Numero catalogo generale 00439238

ESC - Ente schedatore S28

ECP - Ente competente S28

OG - OGGETTO

OGT - OGGETTO

OGTD - Definizione rilievo

OGTV - Identificazione opera isolata

SGT - SOGGETTO

SGTI - Identificazione bacchanale di putti e satirelli

LC - LOCALIZZAZIONE GEOGRAFICO-AMMINISTRATIVA

PVC - LOCALIZZAZIONE GEOGRAFICO-AMMINISTRATIVA ATTUALE

PVCS - Stato ITALIA

PVCR - Regione Emilia Romagna

PVCP - Provincia MO

PVCC - Comune Modena

LDC - COLLOCAZIONE SPECIFICA

LDCT - Tipologia palazzo

LDCQ - Qualificazione comunale

LDCN - Denominazione Palazzo dei Musei

LDCC - Complesso monumentale di Palazzo dei Musei

| | |
|--|--------------------------------|
| appartenenza | |
| LDCU - Denominazione spazio viabilistico | Largo Sant'Agostino 337 |
| LDCM - Denominazione raccolta | Galleria Estense |
| UB - UBICAZIONE E DATI PATRIMONIALI | |
| INV - INVENTARIO DI MUSEO O SOPRINTENDENZA | |
| INVN - Numero | 767 |
| INVD - Data | 1866 |
| INV - INVENTARIO DI MUSEO O SOPRINTENDENZA | |
| INVN - Numero | 2032 |
| INVD - Data | NR |
| RO - RAPPORTO | |
| ROF - RAPPORTO OPERA FINALE/ORIGINALE | |
| ROFF - Stadio opera | derivazione con varianti |
| ROFO - Opera finale /originale | rilievo |
| ROFS - Soggetto opera finale/originale | baccanale di putti e satirelli |
| ROFA - Autore opera finale /originale | Duquesnoy Francois |
| ROFD - Datazione opera finale/originale | 1618/ post |
| DT - CRONOLOGIA | |
| DTZ - CRONOLOGIA GENERICA | |
| DTZG - Secolo | sec. XVII |
| DTZS - Frazione di secolo | seconda meta' |
| DTS - CRONOLOGIA SPECIFICA | |
| DTSI - Da | 1650 |
| DTSF - A | 1699 |
| DTM - Motivazione cronologia | bibliografia |
| AU - DEFINIZIONE CULTURALE | |
| AUT - AUTORE | |
| AUTS - Riferimento all'autore | scuola |
| AUTR - Riferimento all'intervento | scultore |
| AUTM - Motivazione dell'attribuzione | bibliografia |
| AUTN - Nome scelto | Duquesnoy Francois |
| AUTA - Dati anagrafici | 1597/ 1643 |
| AUTH - Sigla per citazione | 00002182 |
| MT - DATI TECNICI | |
| MTC - Materia e tecnica | marmo bianco |
| MIS - MISURE | |

| | |
|--|--|
| MISU - Unita' | cm |
| MISA - Altezza | 41 |
| MISL - Larghezza | 60 |
| FRM - Formato | ovale |
| CO - CONSERVAZIONE | |
| STC - STATO DI CONSERVAZIONE | |
| STCC - Stato di conservazione | buono |
| STCS - Indicazioni specifiche | Sbeccato a sinistra (?). |
| DA - DATI ANALITICI | |
| DES - DESCRIZIONE | |
| DESO - Indicazioni sull'oggetto | Altorilievo con puttini e satirelli, alcuni dei quali a cavallo di un asino di profilo al centro della scena, in atto di danzare o di bere. Sullo sfondo fronde d'alberi. |
| DESI - Codifica Iconclass | NR |
| DESS - Indicazioni sul soggetto | NR |
| NSC - Notizie storico-critiche | Le suggestioni che Duquesnoy seguì per elaborare il suo "Baccanale" sono molteplici: dal baccanale antico, rinvenuto nel giardino del teatro della villa romana di Belrespiro al Gianicolo, ai Baccanali di Tiziano per il camerino d'alabastro di Alfonso I d'Este a Ferrara. L'esemplare appartenente alla Galleria Estense non ha dell'originale di Duquesnoy l'uso pittorico del materiale e nemmeno la delicatezza dello sfumato dello sfondo; si tratta con ogni probabilità di una copia o derivazione di seconda mano, forse di un autore della bottega del grande scultore fiammingo. |
| TU - CONDIZIONE GIURIDICA E VINCOLI | |
| ACQ - ACQUISIZIONE | |
| ACQD - Data acquisizione | ante 1866 |
| CDG - CONDIZIONE GIURIDICA | |
| CDGG - Indicazione generica | proprietà Stato |
| CDGS - Indicazione specifica | Soprintendenza per il Patrimonio Storico, Artistico e Etnoantropologico di Modena e Reggio Emilia |
| CDGI - Indirizzo | Largo Sant'Agostino, 337 - 41100 Modena (MO) |
| DO - FONTI E DOCUMENTI DI RIFERIMENTO | |
| FTA - DOCUMENTAZIONE FOTOGRAFICA | |
| FTAX - Genere | documentazione allegata |
| FTAP - Tipo | fotografia b/n |
| FTAA - Autore | P. Terzi |
| FTAD - Data | 1996 |
| FTAE - Ente proprietario | SBAS MO |
| FTAC - Collocazione | archivio fotografico |
| FTAN - Codice identificativo | SBAS MO CCCIII 105 |
| BIB - BIBLIOGRAFIA | |
| | |

| | |
|--|---|
| BIBX - Genere | bibliografia specifica |
| BIBA - Autore | Marzocchi M. P. |
| BIBD - Anno di edizione | 1996 |
| BIBH - Sigla per citazione | 00003834 |
| BIBN - V., pp., nn. | p. 74 n. 37 |
| MST - MOSTRE | |
| MSTT - Titolo | Sculture a corte. Terrecotte, marmi, gessi della Galleria Estense dal XVI al XIX secolo |
| MSTL - Luogo | MO/ Vignola/ Rocca di Vignola |
| MSTD - Data | 1996 |
| AD - ACCESSO AI DATI | |
| ADS - SPECIFICHE DI ACCESSO AI DATI | |
| ADSP - Profilo di accesso | 1 |
| ADSM - Motivazione | dati liberamente accessibili |
| CM - COMPILAZIONE | |
| CMP - COMPILAZIONE | |
| CMPD - Data | 2012 |
| CMPN - Nome | Albonico C. |
| FUR - Funzionario responsabile | Giordani N. |
| AN - ANNOTAZIONI | |
| OSS - Osservazioni | BIB: SBASMo, Salvini, scheda s.d. |