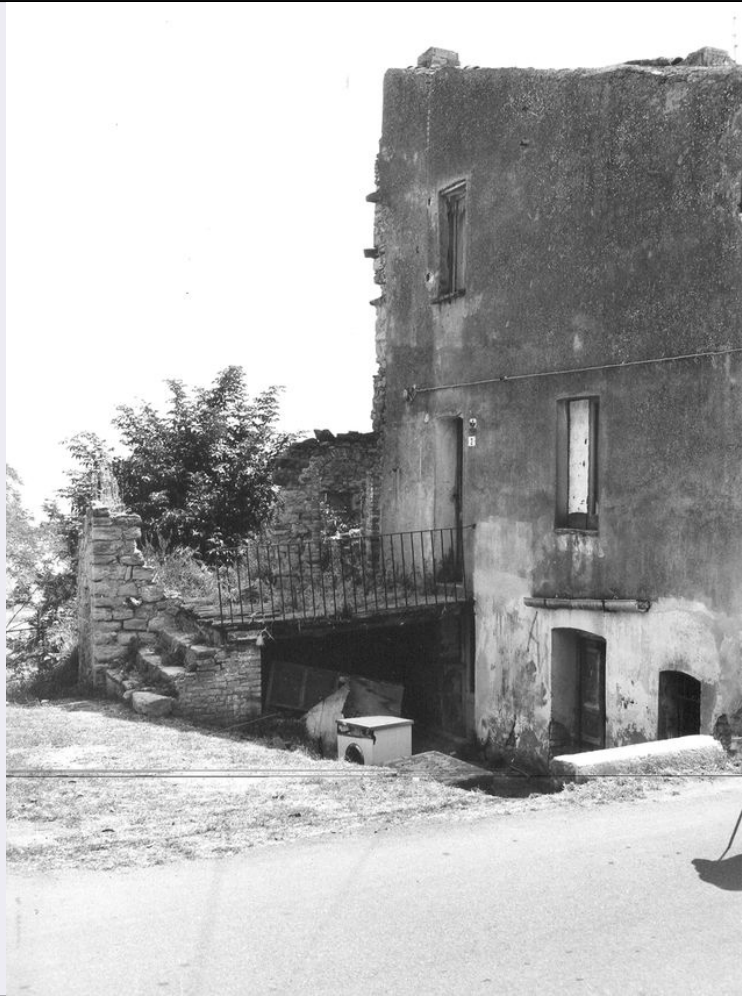


SCHEDA



CD - CODICI

TSK - Tipo scheda	A
LIR - Livello ricerca	P
NCT - CODICE UNIVOCO	
NCTR - Codice regione	14
NCTN - Numero catalogo generale	00041806
ESC - Ente schedatore	S172
ECP - Ente competente	S172

OG - OGGETTO

OGT - OGGETTO

OGTD - Definizione tipologica	casa
OGTQ - Qualificazione	rustica

LC - LOCALIZZAZIONE GEOGRAFICO-AMMINISTRATIVA

PVC - LOCALIZZAZIONE GEOGRAFICO-AMMINISTRATIVA

PVCS - Stato	ITALIA
PVCR - Regione	Molise
PVCP - Provincia	CB
PVCC - Comune	Petacciato

PVCL - Località	PETACCIATO
PVCI - Indirizzo	Via N. Buonservizi
PVCV - Altre vie di comunicazione	Via Umberto
CST - CENTRO STORICO	
CSTN - Numero d'ordine	01
CSTD - Denominazione	Petacciato
CSTA	capoluogo municipale
ZUR - ZONA URBANA	
ZURN - Numero	01
ZURD - Denominazione	zona centrale
SET - SETTORE	
SETT - Tipo	SU
SETN - Numero	006
SETP - Numero nel settore	001
CS - LOCALIZZAZIONE CATASTALE	
CTL - Tipo di localizzazione	localizzazione fisica
CTS - LOCALIZZAZIONE CATASTALE	
CTSC - Comune	Petacciato
CTSF - Foglio/Data	017
CTSN - Particelle	252
CTSN - Particelle	255
CTSE - Particelle ed altri elementi di confine	p.lle 254-257-259
GP - GEOREFERENZIAZIONE TRAMITE PUNTO	
GPI - Identificativo punto	2
GPL - Tipo di localizzazione	localizzazione fisica
GPD - DESCRIZIONE DEL PUNTO	
GPDP - PUNTO	
GPDPX - Coordinata X	14.859395917
GPDPY - Coordinata Y	42.01501281
GPM - Metodo di georeferenziazione	punto approssimato
GPT - Tecnica di georeferenziazione	rilievo da cartografia con sopralluogo
GPP - Proiezione e Sistema di riferimento	WGS84
GPB - BASE DI RIFERIMENTO	
GPBB - Descrizione sintetica	ICCD1002863_0
GPBT - Data	30-4-2018
GPBO - Note	(3952905) -CTR 10.000- (http://servizi.geo.regione.molise.it/arcgis/services/CTR_10000/mapserver/wmserver?) -0
AU - DEFINIZIONE CULTURALE	
ATB - AMBITO CULTURALE	

ATBR - Riferimento all'intervento	costruzione
ATBD - Denominazione	seicentesca
ATBM - Fonte dell'attribuzione	analisi stilistica
ATBM - Fonte dell'attribuzione	analisi storica
RE - NOTIZIE STORICHE	
REN - NOTIZIA	
RENr - Riferimento	intero bene
RENS - Notizia sintetica	costruzione/ ristrutturazione
RENN - Notizia	L'edificio sorge sull'area di espansione avvenuta alla fine del XVII secolo.
RENF - Fonte	analisi storico-urbanistica
RENF - Fonte	analisi stilistica
REL - CRONOLOGIA, ESTREMO REMOTO	
RELS - Secolo	XVII
RELF - Frazione di secolo	fine
RELW - Validità	post
REV - CRONOLOGIA, ESTREMO RECENTE	
REVS - Secolo	XX
REVF - Frazione di secolo	prima metà
RE VW - Validità	ante
SI - SPAZI	
SII - SUDDIVISIONE INTERNA	
SIIR - Riferimento	intero bene
SIIO - Tipo di suddivisione orizzontale	livelli continui
SIIN - Numero di piani	4
SIIP - Tipo di piani	p.seminterrato; p.t; p.1; p.sottotetto
IS - IMPIANTO STRUTTURALE	
IST - Configurazione strutturale primaria	Edificio a pianta irregolare; fondazioni non ispezionabili; struttura portante costituita da pareti in muratura di pietrame; solai non verificati; copertura semplice a una falda.
PN - PIANTA	
PNT - PIANTA	
PNTQ - Riferimento piano o quota	piano terra
PNTS - Schema	corpo unico
PNTF - Forma	irregolare
FN - FONDAZIONI	
FNS - STRUTTURE	
FNSU - Ubicazione	intero bene
FN SC - Tecnica costruttiva	non accertabile
SV - STRUTTURE VERTICALI	

SVC - TECNICA COSTRUTTIVA

SVCU - Ubicazione	intero bene
SVCT - Tipo di struttura	parete
SVCC - Genere	in muratura
SVCQ - Qualificazione del genere	continua
SVCM - Materiali	pietra
SVCM - Materiali	intonaco

CP - COPERTURE

CPU - Ubicazione	intero bene
-------------------------	-------------

CPF - CONFIGURAZIONE ESTERNA

CPFG - Genere	a tetto
CPFF - Forma	a falda

CPM - MANTO DI COPERTURA

CPMR - Riferimento	intera copertura
CPMT - Tipo	tegole
CPMQ - Qualificazione del tipo	coppi
CPMM - Materiali	laterizio

SC - SCALE**SCL - SCALE**

SCLU - Ubicazione	esterna
SCLG - Genere	scala
SCLO - Categoria	d'accesso (esterno)
SCLN - Quantità	1
SCLL - Collocazione	trasversale
SCLF - Forma planimetrica	rettilenea

CO - CONSERVAZIONE**STC - STATO DI CONSERVAZIONE**

STCR - Riferimento alla parte	intero bene
STCC - Stato di conservazione	mediocre

US - UTILIZZAZIONI**USA - USO ATTUALE**

USAR - Riferimento alla parte	intero bene
USAD - Uso	abitazione

USO - USO STORICO

USOR - Riferimento alla parte	intero bene
USOC - Riferimento cronologico	destinazione originaria sec. XVII
USOD - Uso	abitazione

TU - CONDIZIONE GIURIDICA E VINCOLI**CDG - CONDIZIONE GIURIDICA**

CDGG - Indicazione generica	proprietà privata
------------------------------------	-------------------

NVC - PROVVEDIMENTI DI TUTELA

NVCT - Tipo provvedimento	L. 1497/1939
NVCE - Estremi provvedimento	D.M. 1970/02/02
NVCP - Estensione del vincolo	intero territorio comunale

STU - STRUMENTI URBANISTICI

STUT - Strumenti in vigore	P.R.G. 29/07/1986
STUN - Sintesi normativa zona	zona B1/ consolidamento
STUA - Vincoli altre amministrazioni	L.R. 1/12/1989, n.24 - P.T.P.A.A.V. Area n. 1

DO - FONTI E DOCUMENTI DI RIFERIMENTO**FTA - DOCUMENTAZIONE FOTOGRAFICA**

FTAX - Genere	documentazione allegata
FTAP - Tipo	fotografia b/n
FTAA - Autore	Fazio Angelo
FTAD - Data	1994/00/00
FTAE - Ente proprietario	SBAP Molise
FTAC - Collocazione	CCXXV-25-19
FTAN - Codice identificativo	SBAAAASCB79691
FTAT - Note	veduta lato nord
FTAF - Formato	18x24 13x18

DRA - DOCUMENTAZIONE GRAFICA

DRAX - Genere	documentazione allegata
DRAT - Tipo	planimetria catastale
DRAO - Note	stralcio catastale fg 17 p.lla 252-255
DRAS - Scala	1:1000
DRAE - Ente proprietario	Agenzia del Territorio Ufficio di Campobasso
DRAN - Codice identificativo	PetacciatoSC00041806
DRAA - Autore	Agenzia del Territorio Ufficio di Campobasso
DRAD - Data	1994/00/00

BIB - BIBLIOGRAFIA

BIBX - Genere	bibliografia di confronto
BIBA - Autore	Masciotta Giambattista
BIBD - Anno di edizione	1988
BIBH - Sigla per citazione	S1720004
BIBN - V., pp., nn.	IV, 143-144

BIB - BIBLIOGRAFIA

BIBX - Genere	bibliografia di confronto
BIBA - Autore	Marino Luigi
BIBD - Anno di edizione	1977
BIBH - Sigla per citazione	S1720036
BIBN - V., pp., nn.	58-67
BIB - BIBLIOGRAFIA	
BIBX - Genere	bibliografia di confronto
BIBA - Autore	Di Dario Dante
BIBD - Anno di edizione	1978
BIBH - Sigla per citazione	S1720011
AD - ACCESSO AI DATI	
ADS - SPECIFICHE DI ACCESSO AI DATI	
ADSP - Profilo di accesso	1
ADSM - Motivazione	scheda contenente dati liberamente accessibili
CM - COMPILAZIONE	
CMP - COMPILAZIONE	
CMPD - Data	1994
CMPN - Nome	Fazio Angelo
FUR - Funzionario responsabile	Melloni Lavinia
RVM - TRASCRIZIONE PER INFORMATIZZAZIONE	
RVMD - Data	2012
RVMN - Nome	Di Brino Cinzia
AGG - AGGIORNAMENTO - REVISIONE	
AGGD - Data	1994
AGGN - Nome	Pece Maurizio
AGGF - Funzionario responsabile	Melloni Lavinia
AGG - AGGIORNAMENTO - REVISIONE	
AGGD - Data	2018
AGGN - Nome	del Rosso Anna
AGGE - Ente	SABAP Molise
AGGF - Funzionario responsabile	Benvenuto Cinthia