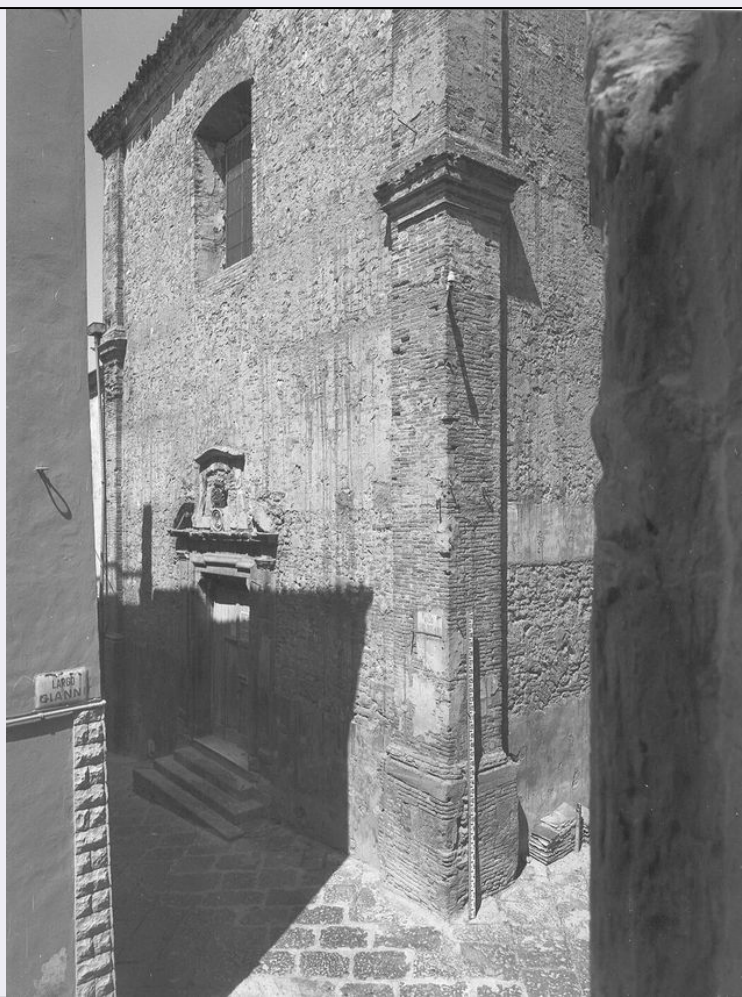


# SCHEDA



## CD - CODICI

TSK - Tipo scheda	A
LIR - Livello ricerca	P
<b>NCT - CODICE UNIVOCO</b>	
NCTR - Codice regione	14
NCTN - Numero catalogo generale	00039980
ESC - Ente schedatore	S172
ECP - Ente competente	S172

## OG - OGGETTO

### OGT - OGGETTO

OGTD - Definizione tipologica	chiesa
OGTQ - Qualificazione	congregazionale
OGTN - Denominazione	Chiesa dei Morti

### OGA - ALTRA DENOMINAZIONE

OGAG - Genere denominazione	originaria
OGAD - Denominazione	Chiesa di San Michele Arcangelo

## LC - LOCALIZZAZIONE GEOGRAFICO-AMMINISTRATIVA

**PVC - LOCALIZZAZIONE GEOGRAFICO-AMMINISTRATIVA**

<b>PVCS - Stato</b>	ITALIA
<b>PVCR - Regione</b>	Molise
<b>PVCP - Provincia</b>	CB
<b>PVCC - Comune</b>	Guglionesi
<b>PVCL - Località</b>	GUGLIONESI
<b>PVCI - Indirizzo</b>	Largo Carlo Diego Cini
<b>PVE - Diocesi</b>	TERMOLI-LARINO

**CST - CENTRO STORICO**

<b>CSTN - Numero d'ordine</b>	001
<b>CSTD - Denominazione</b>	Guglionesi
<b>CSTA</b>	capoluogo municipale

**ZUR - ZONA URBANA**

<b>ZURN - Numero</b>	01
----------------------	----

**SET - SETTORE**

<b>SETT - Tipo</b>	SU
<b>SETN - Numero</b>	029
<b>SETP - Numero nel settore</b>	001

**CS - LOCALIZZAZIONE CATASTALE**

<b>CTL - Tipo di localizzazione</b>	localizzazione fisica
-------------------------------------	-----------------------

**CTS - LOCALIZZAZIONE CATASTALE**

<b>CTSC - Comune</b>	Guglionesi
<b>CTSF - Foglio/Data</b>	078/ 1975
<b>CTSN - Particelle</b>	B
<b>CTSE - Particelle ed altri elementi di confine</b>	part. 299, 300

**GP - GEOREFERENZIAZIONE TRAMITE PUNTO**

<b>GPI - Identificativo punto</b>	2
<b>GPL - Tipo di localizzazione</b>	localizzazione fisica

**GPD - DESCRIZIONE DEL PUNTO****GPDP - PUNTO**

<b>GPDPX - Coordinata X</b>	14.912212439
<b>GPDPY - Coordinata Y</b>	41.912002284

<b>GPM - Metodo di georeferenziazione</b>	punto approssimato
---	--------------------

<b>GPT - Tecnica di georeferenziazione</b>	rilievo da cartografia con sopralluogo
--	--

<b>GPP - Proiezione e Sistema di riferimento</b>	WGS84
--	-------

**GPB - BASE DI RIFERIMENTO**

<b>GPBB - Descrizione sintetica</b>	ICCD1002863_0
-------------------------------------	---------------

<b>GPBT - Data</b>	19-10-2017
--------------------	------------

<b>GPBO - Note</b>	(3807660) -CTR 10.000- ( <a href="http://servizi.geo.regione.molise.it/arcgis/services/CTR_10000/mapserver/wmserver?">http://servizi.geo.regione.molise.it/arcgis/services/CTR_10000/mapserver/wmserver?</a> ) -0
--------------------	---

## AU - DEFINIZIONE CULTURALE

### ATB - AMBITO CULTURALE

<b>ATBR - Riferimento all'intervento</b>	costruzione
<b>ATBD - Denominazione</b>	maestranze trecentesche
<b>ATBM - Fonte dell'attribuzione</b>	analisi stilistica

## RE - NOTIZIE STORICHE

### REN - NOTIZIA

<b>RENR - Riferimento</b>	carattere generale
<b>RENS - Notizia sintetica</b>	costruzione, restauro
<b>RENN - Notizia</b>	L'isolato urbano viene edificato dopo il 1050. Dopo il 1354 viene edificata la chiesa di S. Michele Arcangelo (attuale chiesa della Santa Morte), restaurata tra il 1711 ed il 1726.
<b>RENF - Fonte</b>	bibliografia

### REL - CRONOLOGIA, ESTREMO REMOTO

<b>RELS - Secolo</b>	XI
<b>RELF - Frazione di secolo</b>	metà
<b>RELI - Data</b>	1050/00/00
<b>RELX - Validità</b>	post

### REV - CRONOLOGIA, ESTREMO RECENTE

<b>REVS - Secolo</b>	XVIII
<b>REVF - Frazione di secolo</b>	primo quarto
<b>REVI - Data</b>	1726/00/00
<b>REVX - Validità</b>	ante

## IS - IMPIANTO STRUTTURALE

<b>IST - Configurazione strutturale primaria</b>	Edificio a pianta rettangolare in muratura di pietrame e cantonali in mattoni di laterizio. Il lato occidentale e' sostenuto da contrafforti in muratura.
--	---

## PN - PIANTA

<b>PNR - Riferimento alla parte</b>	intero bene
-------------------------------------	-------------

### PNT - PIANTA

<b>PNTQ - Riferimento piano o quota</b>	piano tipo
<b>PNTS - Schema</b>	a navata unica
<b>PNTF - Forma</b>	rettangolare

## SV - STRUTTURE VERTICALI

### SVC - TECNICA COSTRUTTIVA

<b>SVCU - Ubicazione</b>	intero bene
<b>SVCT - Tipo di struttura</b>	parete
<b>SVCC - Genere</b>	muratura mista
<b>SVCQ - Qualificazione del genere</b>	continua
<b>SVCM - Materiali</b>	pietra locale
<b>SVCM - Materiali</b>	laterizio

<b>SVCM - Materiali</b>	intonaco
<b>CP - COPERTURE</b>	
<b>CPU - Ubicazione</b>	intero bene
<b>CPF - CONFIGURAZIONE ESTERNA</b>	
<b>CPFG - Genere</b>	a tetto
<b>CPFF - Forma</b>	a padiglione
<b>CPM - MANTO DI COPERTURA</b>	
<b>CPMR - Riferimento</b>	intera copertura
<b>CPMT - Tipo</b>	tegole
<b>CPMQ - Qualificazione del tipo</b>	coppi
<b>CPMM - Materiali</b>	laterizio
<b>LI - ISCRIZIONI, LAPIDI, STEMMI</b>	
<b>LSI - ISCRIZIONI, LAPIDI, STEMMI</b>	
<b>LSIU - Ubicazione</b>	portale
<b>LSIG - Genere</b>	stemma
<b>LSIT - Tipo</b>	congregazionale
<b>LSII - Trascrizione testo</b>	Raffigurazione di un teschio (stemma della Congrega della Buona Morte)
<b>LSIC - Tecnica</b>	scolpita/o
<b>LSIM - Materiali</b>	pietra
<b>CO - CONSERVAZIONE</b>	
<b>STC - STATO DI CONSERVAZIONE</b>	
<b>STCR - Riferimento alla parte</b>	intero bene
<b>STCC - Stato di conservazione</b>	buono
<b>US - UTILIZZAZIONI</b>	
<b>USA - USO ATTUALE</b>	
<b>USAR - Riferimento alla parte</b>	intero bene
<b>USAD - Uso</b>	chiesa
<b>USO - USO STORICO</b>	
<b>USOR - Riferimento alla parte</b>	intero bene
<b>USOC - Riferimento cronologico</b>	destinazione originaria sec. XI
<b>USOD - Uso</b>	chiesa
<b>TU - CONDIZIONE GIURIDICA E VINCOLI</b>	
<b>CDG - CONDIZIONE GIURIDICA</b>	
<b>CDGG - Indicazione generica</b>	proprietà Ente religioso cattolico
<b>NVC - PROVVEDIMENTI DI TUTELA</b>	
<b>NVCT - Tipo provvedimento</b>	L. 1497/1939

<b>NVCE - Estremi provvedimento</b>	D.M. del 1992/06/11
<b>NVCP - Estensione del vincolo</b>	intero territorio comunale
<b>NVC - PROVVEDIMENTI DI TUTELA</b>	
<b>NVCT - Tipo provvedimento</b>	DLgs n. 42/2004, art.10.1
<b>STU - STRUMENTI URBANISTICI</b>	
<b>STUT - Strumenti in vigore</b>	P.d.F. adottato il 16/9/77
<b>STUN - Sintesi normativa zona</b>	monumenti (A1)/ risanamento e trasformazione conservativa (A2)
<b>STUA - Vincoli altre amministrazioni</b>	P.T.P.A.A.V. n.1

**DO - FONTI E DOCUMENTI DI RIFERIMENTO**

<b>FTA - DOCUMENTAZIONE FOTOGRAFICA</b>	
<b>FTAX - Genere</b>	documentazione allegata
<b>FTAP - Tipo</b>	fotografia b/n
<b>FTAA - Autore</b>	Morgillo Francesco
<b>FTAD - Data</b>	1993/00/00
<b>FTAE - Ente proprietario</b>	SBAP Molise
<b>FTAC - Collocazione</b>	CCXVI-20-5 (inv. 77768)
<b>FTAN - Codice identificativo</b>	SBAAAASCB77768
<b>FTAT - Note</b>	veduta angolo sud-est
<b>FTAF - Formato</b>	18x24 13x18

<b>FTA - DOCUMENTAZIONE FOTOGRAFICA</b>	
<b>FTAX - Genere</b>	documentazione allegata
<b>FTAP - Tipo</b>	fotografia b/n
<b>FTAA - Autore</b>	Morgillo Francesco
<b>FTAD - Data</b>	1993/00/00
<b>FTAE - Ente proprietario</b>	SBAP Molise
<b>FTAC - Collocazione</b>	CCXVI-20-3 (inv. 77766)
<b>FTAN - Codice identificativo</b>	SBAAAASCB77766
<b>FTAT - Note</b>	veduta lato nord
<b>FTAF - Formato</b>	18x24 13x18

<b>FTA - DOCUMENTAZIONE FOTOGRAFICA</b>	
<b>FTAX - Genere</b>	documentazione allegata
<b>FTAP - Tipo</b>	fotografia b/n
<b>FTAA - Autore</b>	Morgillo Francesco
<b>FTAD - Data</b>	1993/00/00
<b>FTAE - Ente proprietario</b>	SBAP Molise
<b>FTAC - Collocazione</b>	CCXVI-20-6 (inv. 77769)
<b>FTAN - Codice identificativo</b>	SBAAAASCB77769
<b>FTAT - Note</b>	veduta lato nord
<b>FTAF - Formato</b>	18x24 13x18

**FTA - DOCUMENTAZIONE FOTOGRAFICA**

<b>FTAX - Genere</b>	documentazione allegata
<b>FTAP - Tipo</b>	fotografia b/n
<b>FTAA - Autore</b>	Morgillo Francesco
<b>FTAD - Data</b>	1993/00/00
<b>FTAE - Ente proprietario</b>	SBAP Molise
<b>FTAC - Collocazione</b>	CCXVI-20-4 (inv. 77767)
<b>FTAN - Codice identificativo</b>	SBAAAASCB77767
<b>FTAT - Note</b>	veduta lato est
<b>FTAF - Formato</b>	18x24 13x18

**DRA - DOCUMENTAZIONE GRAFICA**

<b>DRAX - Genere</b>	documentazione allegata
<b>DRAT - Tipo</b>	planimetria catastale
<b>DRAO - Note</b>	stralcio catastale fg 78 p.lla B
<b>DRAS - Scala</b>	1:1000
<b>DRAE - Ente proprietario</b>	Agenzia del Territorio - Ufficio di Campobasso
<b>DRAN - Codice identificativo</b>	GuglionesiSC00039980
<b>DRAA - Autore</b>	Agenzia del Territorio - Ufficio di Campobasso
<b>DRAD - Data</b>	1975

**FNT - FONTI E DOCUMENTI**

<b>FNTP - Tipo</b>	scheda
<b>FNTA - Autore</b>	n.r.
<b>FNTT - Denominazione</b>	scheda A 1400039980
<b>FNTD - Data</b>	n.r.
<b>FNTN - Nome archivio</b>	Cartella Guglionesi
<b>FNTS - Posizione</b>	Cartgella scheda
<b>FNTI - Codice identificativo</b>	GuglionesiD00039980

**BIB - BIBLIOGRAFIA**

<b>BIBX - Genere</b>	bibliografia di corredo
<b>BIBA - Autore</b>	Masciotta Giambattista
<b>BIBD - Anno di edizione</b>	1988
<b>BIBH - Sigla per citazione</b>	S1720004
<b>BIBN - V., pp., nn.</b>	IV, 129-144

**BIB - BIBLIOGRAFIA**

<b>BIBX - Genere</b>	bibliografia di corredo
<b>BIBA - Autore</b>	Resi Leone
<b>BIBD - Anno di edizione</b>	1980/00/00
<b>BIBH - Sigla per citazione</b>	S1720171
<b>BIBN - V., pp., nn.</b>	pp. 179-192

**BIB - BIBLIOGRAFIA**

<b>BIBX - Genere</b>	bibliografia di corredo
<b>BIBA - Autore</b>	Gizzi Ferdinando/ Lemme Luigi

<b>BIBD - Anno di edizione</b>	1989/00/00
<b>BIBH - Sigla per citazione</b>	S1720191
<b>AD - ACCESSO AI DATI</b>	
<b>ADS - SPECIFICHE DI ACCESSO AI DATI</b>	
<b>ADSP - Profilo di accesso</b>	1
<b>ADSM - Motivazione</b>	scheda contenente dati liberamente accessibili
<b>CM - COMPILAZIONE</b>	
<b>CMP - COMPILAZIONE</b>	
<b>CMPD - Data</b>	1994
<b>CMPN - Nome</b>	Fazio Angelo
<b>FUR - Funzionario responsabile</b>	Melloni Lavinia
<b>RVM - TRASCRIZIONE PER INFORMATIZZAZIONE</b>	
<b>RVMD - Data</b>	2012
<b>RVMN - Nome</b>	Di Brino Cinzia
<b>AGG - AGGIORNAMENTO - REVISIONE</b>	
<b>AGGD - Data</b>	2017
<b>AGGN - Nome</b>	Salvatorelli Valentina
<b>AGGE - Ente</b>	SABAP Molise
<b>AGGF - Funzionario responsabile</b>	Benvenuto Cinthia