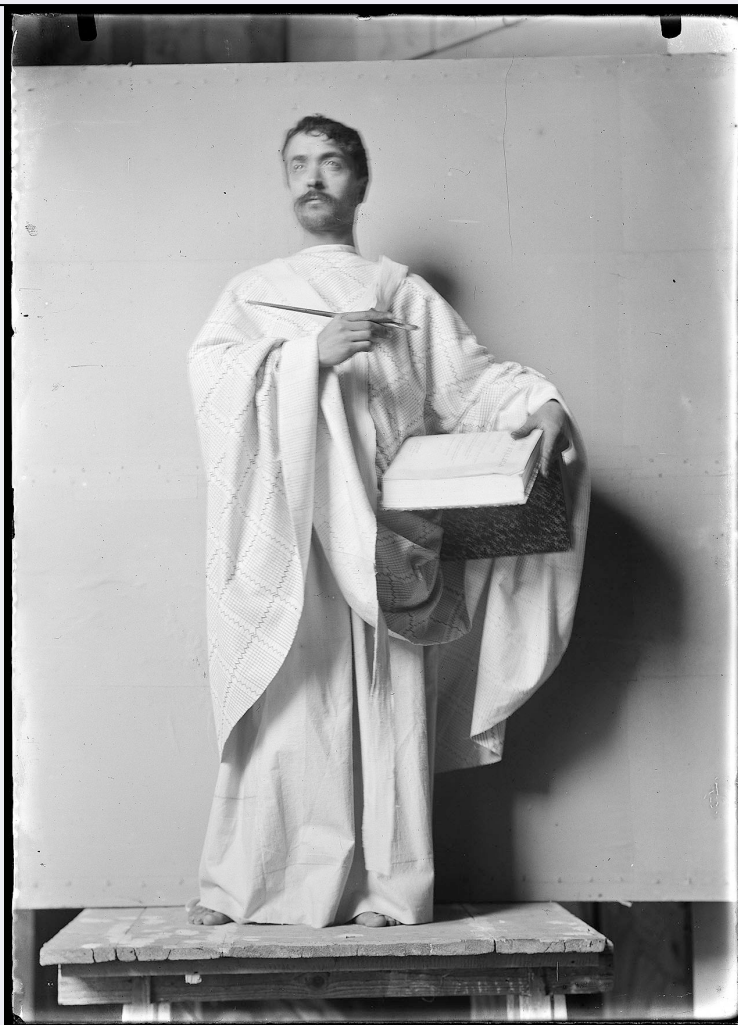


# SCHEDA



## CD - CODICI

TSK - Tipo Scheda	F
LIR - Livello ricerca	I
<b>NCT - CODICE UNIVOCO</b>	
NCTR - Codice regione	10
NCTN - Numero catalogo generale	00000556
ESC - Ente schedatore	S310
ECP - Ente competente	S310

## OG - OGGETTO

### OGT - OGGETTO

OGTD - Definizione dell'oggetto	negativo
OGTB - Natura biblioteconomica dell'oggetto	c

### QNT - QUANTITA'

QNTN - Numero oggetti /elementi	1
QNT0 - Numero d'ordine	1

**SG - SOGGETTO****SGT - SOGGETTO**

<b>SGTI - Identificazione</b>	L0416
-------------------------------	-------

**SGL - TITOLO**

<b>SGLA - Titolo attribuito</b>	modello in costume, con libro e penna
---------------------------------	---------------------------------------

<b>SGLS - Specifiche del titolo</b>	modello in costume, con libro e penna
-------------------------------------	---------------------------------------

**LC - LOCALIZZAZIONE GEOGRAFICO-AMMINISTRATIVA****PVC - LOCALIZZAZIONE GEOGRAFICO-AMMINISTRATIVA ATTUALE**

<b>PVCS - Stato</b>	ITALIA
---------------------	--------

<b>PVCR - Regione</b>	Umbria
-----------------------	--------

<b>PVCP - Provincia</b>	PG
-------------------------	----

<b>PVCC - Comune</b>	Perugia
----------------------	---------

**LDC - COLLOCAZIONE SPECIFICA**

<b>LDCN - Denominazione</b>	studio di vetrate artistiche Moretti-Caselli
-----------------------------	--

<b>LDCU - Denominazione spazio viabilistico</b>	via Fatebenefratelli, 2
---	-------------------------

<b>LDCM - Denominazione raccolta</b>	archivio privato Moretti-Caselli
--------------------------------------	----------------------------------

**UB - UBICAZIONE E DATI PATRIMONIALI****UBF - UBICAZIONE FOTO**

<b>UBFP - Fondo</b>	fondo Moretti-Caselli
---------------------	-----------------------

**DT - CRONOLOGIA****DTZ - CRONOLOGIA GENERICA**

<b>DTZG - Secolo</b>	XX/ XXI
----------------------	---------

<b>DTZS - Frazione di secolo</b>	fine/ inizio
----------------------------------	--------------

**DTS - CRONOLOGIA SPECIFICA**

<b>DTSI - Da</b>	1880
------------------	------

<b>DTSF - A</b>	1920
-----------------	------

**DTM - MOTIVAZIONE CRONOLOGIA**

<b>DTMM - Motivazione</b>	analisi storica
---------------------------	-----------------

**AU - DEFINIZIONE CULTURALE****AUF - AUTORE DELLA FOTOGRAFIA**

<b>AUFB - Nome scelto (ente collettivo)</b>	studio di vetrate artistiche Moretti-Caselli
---	--

**MT - DATI TECNICI**

<b>MTX - Indicazione di colore</b>	BN
------------------------------------	----

<b>MTC - Materia e tecnica</b>	gelatina bromuro d'argento/ vetro
--------------------------------	-----------------------------------

**MIS - MISURE**

<b>MISO - Tipo misure</b>	singola immagine
---------------------------	------------------

<b>MISU - Unita'</b>	mm
----------------------	----

<b>MISA - Altezza</b>	130
-----------------------	-----

<b>MISL - Larghezza</b>	180
-------------------------	-----

<b>FRM - Formato</b>	lastra intera
----------------------	---------------

**CO - CONSERVAZIONE****STC - STATO DI CONSERVAZIONE**

<b>STCC - Stato di conservazione</b>	buono
<b>STCS - Indicazioni specifiche</b>	lato emulsione: specchio d'argento

**TU - CONDIZIONE GIURIDICA E VINCOLI****CDG - CONDIZIONE GIURIDICA**

<b>CDGG - Indicazione generica</b>	proprietà privata
<b>CDGS - Indicazione specifica</b>	via Fatebenefratelli, 2

**DO - FONTI E DOCUMENTI DI RIFERIMENTO****FTA - DOCUMENTAZIONE FOTOGRAFICA**

<b>FTAX - Genere</b>	documentazione allegata
<b>FTAP - Tipo</b>	fotografia digitale (file)
<b>FTAN - Codice identificativo</b>	L0416_SC037_p.jpg

**AD - ACCESSO AI DATI****ADS - SPECIFICHE DI ACCESSO AI DATI**

<b>ADSP - Profilo di accesso</b>	1
<b>ADSM - Motivazione</b>	dati liberamente accessibili

**CM - COMPILAZIONE****CMP - COMPILAZIONE**

<b>CMPD - Data</b>	2012
<b>CMPN - Nome</b>	D'Arrigo M.
<b>RSR - Referente scientifico</b>	Bianchi A.
<b>FUR - Funzionario responsabile</b>	Martinelli R.

**RVM - TRASCRIZIONE PER INFORMATIZZAZIONE**

<b>RVMD - Data</b>	2012
<b>RVMN - Nome</b>	D'Arrigo M.

**AN - ANNOTAZIONI**

<b>OSS - Osservazioni</b>	scatola originaria n. 37, con iscrizione "STUDI DI DIVERSE VETRATE, S. LORENZO, S. PAOLO"
---------------------------	---