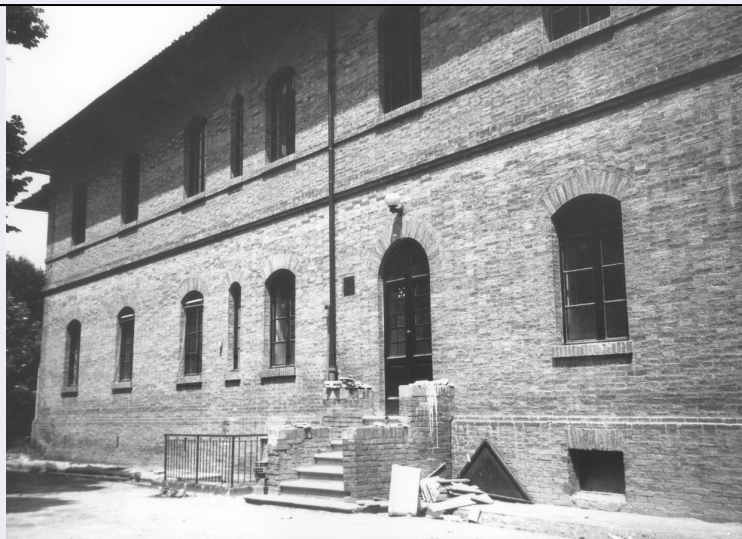


SCHEDA



CD - CODICI

TSK - Tipo scheda	A
LIR - Livello ricerca	I
NCT - CODICE UNIVOCO	
NCTR - Codice regione	09
NCTN - Numero catalogo generale	00385792
ESC - Ente schedatore	S60
ECP - Ente competente	S60

RV - RELAZIONI

RSE - RELAZIONI DIRETTE

RSER - Tipo relazione	bene composto
RSET - Tipo scheda	A
RSEC - Codice bene	0900385791

OG - OGGETTO

OGT - OGGETTO

OGTD - Definizione tipologica	villa
OGTQ - Qualificazione	opedale
OGTN - Denominazione	Villa Donne

LC - LOCALIZZAZIONE GEOGRAFICO-AMMINISTRATIVA

PVC - LOCALIZZAZIONE GEOGRAFICO-AMMINISTRATIVA

PVCS - Stato	ITALIA
PVCR - Regione	Toscana
PVCP - Provincia	SI
PVCC - Comune	Siena
PVCL - Localita'	SIENA
PVCI - Indirizzo	via S. Piccolomini
PVCV - Altre vie di comunicazione	via G.Gigli

SET - ZONA URBANA

SETT - Tipo	TP
SETD - Denominazione	Valli

CS - LOCALIZZAZIONE CATASTALE

CTL - Tipo di localizzazione	localizzazione fisica
-------------------------------------	-----------------------

CTS - LOCALIZZAZIONE CATASTALE

CTSC - Comune	Siena
CTSF - Foglio/Data	88/1979
CTSN - Particelle	part. 6
CTSP - Proprietari	Ente Morale
CTSE - Particelle ed altri elementi di confine	partt. 7, 8, 9

GP - GEOREFERENZIAZIONE TRAMITE PUNTO

GPI - Identificativo punto	2
GPL - Tipo di localizzazione	localizzazione fisica

GPD - DESCRIZIONE DEL PUNTO**GPDP - PUNTO**

GPDPX - Coordinata X	11.339060497
GPDPY - Coordinata Y	43.312684289

GPM - Metodo di georeferenziazione	punto approssimato
---	--------------------

GPT - Tecnica di georeferenziazione	rilievo da cartografia senza sopralluogo
--	--

GPP - Proiezione e Sistema di riferimento	WGS84
--	-------

GPB - BASE DI RIFERIMENTO

GPBB - Descrizione sintetica	ICCD1003427_idrst10k
-------------------------------------	----------------------

GPBT - Data	19-11-2012
--------------------	------------

GPBO - Note	(287119) -CTR 10.000- (http://web.rete.toscana.it/sgrwms/com.rt.wms . RTmap) -idrst10k
--------------------	--

AU - DEFINIZIONE CULTURALE**AUT - AUTORE**

AUTR - Riferimento all'intervento (ruolo)	progetto
--	----------

AUTM - Fonte dell'attribuzione	bibliografia
---------------------------------------	--------------

AUTN - Nome scelto	Vittorio Mariani
---------------------------	------------------

AUTA - Dati anagrafici	Siena 1859, 1946
-------------------------------	------------------

AUTH - Sigla per citazione	AUT60014
-----------------------------------	----------

ATB - AMBITO CULTURALE

ATBR - Riferimento all'intervento	costruzione
--	-------------

ATBD - Denominazione	eclettismo storicista
-----------------------------	-----------------------

ATBM - Fonte dell'attribuzione	bibliografia
---------------------------------------	--------------

RE - NOTIZIE STORICHE**REN - NOTIZIA****REN R - Riferimento** intero bene**RENS - Notizia sintetica** descrizione morfologica**RENN - Notizia**

"Villa Donne" fa parte del complesso di edifici dell'Ospedale Psichiatrico di San Niccolò costruito a partire dalla seconda metà del XIX secolo. La villa destinata al ricovero delle donne e situata di fronte all'altra "Villa Uomini" ha pianta ad "U" disposta su tre piani (seminterrato, terra e primo, oltre le soffitte) con struttura portante in muratura, solai in longarine e laterizio, copertura in coppi e tegole tradizionali e facciate in mattoni. L'edificio è preceduto da piazzale ed ha alcune aree verdi annesse.

RENF - Fonte bibliografia**REL - CRONOLOGIA, ESTREMO REMOTO****RELS - Secolo** XX**RELF - Frazione di secolo** inizio**REV - CRONOLOGIA, ESTREMO RECENTE****REVS - Secolo** XX**REVF - Frazione di secolo** inizio**RE - NOTIZIE STORICHE****REN - NOTIZIA****REN R - Riferimento** Villa Donne**RENS - Notizia sintetica** costruzione**RENN - Notizia**

L'edificio denominato "Villa Donne" fu fatto costruire nel 1932 dalla Società di Esecutori di Pie Disposizioni allo scopo di accogliere i malati di mente di agiata condizione di sesso femminile, già ospitati in altro reparto interno alla Porta Romana. Come gli altri edifici dell'Ospedale Psichiatrico anche questo fu progettato dall'Arch. Vittorio Mariani. Fu realizzato fuori della Porta Romana, isolato rispetto al complesso manicomiale, su un terreno del preesistente podere Ognissanti. Nell'area prospiciente alla Villa già esisteva un edificio ove erano alloggiate le "Signore rettanti". Queste, per ragioni di "tecnica manicomiale", furono successivamente trasferite nel nuovo edificio che viene designato come "Villa Donne" che venne dotata di un piccolo padiglione separato per il ricovero delle malate agitate.

RENF - Fonte bibliografia**REL - CRONOLOGIA, ESTREMO REMOTO****RELS - Secolo** XX**RELF - Frazione di secolo** secondo quarto**RELI - Data** 1932/00/00**REV - CRONOLOGIA, ESTREMO RECENTE****REVS - Secolo** XX**REVF - Frazione di secolo** secondo quarto**REVI - Data** 1932/00/00**RE - NOTIZIE STORICHE****REN - NOTIZIA****REN R - Riferimento** intero bene

RENS - Notizia sintetica	descrizione
RENN - Notizia	Il fabbricato è realizzato completamente a mattoni facciavista. La costruzione venne inoltre improntata, sia all'esterno che all'interno, "alla massima semplicità di linee, evitando ogni superflua ed inutile ornamentazione" come descritto nella relazione allegata al progetto (in Archivio storico della Società di Esecutori di Pie Disposizioni). Dal 1933, epoca di conclusione dei lavori le due Ville di Salute, sia quella per gli uomini che quella per le donne, si pongono lungo la Via Romana con uniformità di disegno architettonico ed in perfetta simmetria, rendendo una armonica sistemazione estetica dell'area di accesso alla città avente per fondale la Porta Romana
RENF - Fonte	bibliografia
REL - CRONOLOGIA, ESTREMO REMOTO	
RELS - Secolo	XX
RELF - Frazione di secolo	secondo quarto
RELI - Data	1932/00/00
REV - CRONOLOGIA, ESTREMO RECENTE	
REVS - Secolo	XX
REVF - Frazione di secolo	secondo quarto
REVI - Data	1933/00/00
RE - NOTIZIE STORICHE	
REN - NOTIZIA	
REN R - Riferimento	intero bene
RENS - Notizia sintetica	carattere generale
RENN - Notizia	In seguito furono fatti anche dei lavori di modifica alla recinzione in muratura dell'area manicomiale circostante l'antico maufatto, eseguiti nei medesimi anni in accordo con l'Amministrazione comunale ed anch'essi su progetto dell'Arch. Mariani. A seguito della legislazione sulla soppressione degli istituti psichiatrici, la Villa Donne fu destinata, negli anni ottanta, a sede della Azienda Ospedaliera Senese. Attualmente dopo un generale intervento di ristrutturazione, approvato dalla competente Soprintendenza ai Beni Ambientali ed Architettonici, è destinata a residenza sanitaria assistenziale ed a centro diurno per anziani non autosufficienti.
RENF - Fonte	bibliografia
REL - CRONOLOGIA, ESTREMO REMOTO	
RELS - Secolo	XX
RELF - Frazione di secolo	prima metà
REV - CRONOLOGIA, ESTREMO RECENTE	
REVS - Secolo	XXI
REVF - Frazione di secolo	inizio
SI - SPAZI	
SII - SUDDIVISIONE INTERNA	
SIIR - Riferimento	intero bene
SIIO - Tipo di suddivisione orizzontale	livelli continui
SIIN - Numero di piani	2
IS - IMPIANTO STRUTTURALE	

IST - Configurazione strutturale primaria

Il manufatto principale ha la pianta ad "U", si sviluppa su due piani fuori terra e uno seminterrato, la struttura portante è in muratura, solai in longarine e laterizio, copertura in coppi e tegole tradizionali le facciate in mattoni a faccia vista. La struttura di copertura è a travatura su muri e manto in coppi e tegole tradizionali .

PN - PIANTA

PNR - Riferimento alla parte intero bene

PNT - PIANTA

PNTS - Schema composito

PNTF - Forma a "U"

PNTE - Dati iconografici significativi giardino nella corte

SV - STRUTTURE VERTICALI**SVC - TECNICA COSTRUTTIVA**

SVCU - Ubicazione prospetti esterni

SVCT - Tipo di struttura parete

SVCC - Genere in muratura

SVCQ - Qualificazione del genere continua

SVCM - Materiali laterizio

SO - STRUTTURE DI ORIZZONTAMENTO

SOU - Ubicazione intero bene

SOF - TIPO

SOFG - Genere solai piani

SOFQ - Qualificazione della forma rettangolare

SOE - STRUTTURA

SOER - Riferimento intero solaio

SOEC - Tecnica costruttiva muratura

CP - COPERTURE

CPU - Ubicazione corpo principale

CPF - CONFIGURAZIONE ESTERNA

CPFG - Genere a tetto

CPFF - Forma a padiglione

CPFQ - Qualificazione della forma rettangolare

CPC - STRUTTURA E TECNICA

CPCT - Struttura primaria travatura su muri

CPM - MANTO DI COPERTURA

CPMR - Riferimento intera copertura

CPMT - Tipo coppi e tegole

CPMM - Materiali laterizio

CP - COPERTURE

CPU - Ubicazione corpi laterali

CPF - CONFIGURAZIONE ESTERNA

CPFG - Genere	a tetto
CPFF - Forma	a padiglione
CPFQ - Qualificazione della forma	rettangolare

CPC - STRUTTURA E TECNICA

CPCT - Struttura primaria	travatura su muri
----------------------------------	-------------------

CPM - MANTO DI COPERTURA

CPMR - Riferimento	intera copertura
CPMT - Tipo	coppi e tegole
CPMM - Materiali	laterizio

SC - SCALE**SCL - SCALE**

SCLU - Ubicazione	esterna
SCLG - Genere	scala d'accesso
SCLO - Categoria	principale
SCLL - Collocazione	baricentrale

SCS - SCHEMA STRUTTURALE

SCSR - Riferimento	unica rampa con piano d'accesso antistante l'ingre
SCSC - Tecnica	muratura
SCSM - Materiali	pietra

DE - ELEMENTI DECORATIVI**DEC - ELEMENTI DECORATIVI**

DECU - Ubicazione	interno
DECL - Collocazione	soffitti
DECT - Tipo	decorazioni dipinte
DECQ - Qualificazione del tipo	a motivi geometrici

US - UTILIZZAZIONI**USA - USO ATTUALE**

USAR - Riferimento alla parte	intero bene
USAD - Uso	casa di riposo

USO - USO STORICO

USOR - Riferimento alla parte	intero bene
USOC - Riferimento cronologico	ospedale psichiatrico

TU - CONDIZIONE GIURIDICA E VINCOLI**CDG - CONDIZIONE GIURIDICA**

CDGG - Indicazione generica	proprietà persona giuridica senza scopo di lucro
------------------------------------	--

NVC - PROVVEDIMENTI DI TUTELA

NVCT - Tipo provvedimento	DM (L. n. 1089/1939, artt. 1, 4)
----------------------------------	----------------------------------

DO - FONTI E DOCUMENTI DI RIFERIMENTO**FTA - DOCUMENTAZIONE FOTOGRAFICA**

FTAX - Genere	documentazione allegata
FTAP - Tipo	fotografia b/n
FTAD - Data	1995
FTAN - Codice identificativo	86463
FTAT - Note	prospetto principale

FTA - DOCUMENTAZIONE FOTOGRAFICA

FTAX - Genere	documentazione allegata
FTAP - Tipo	fotografia b/n
FTAD - Data	1995
FTAN - Codice identificativo	86461
FTAT - Note	soffitto interno

DRA - DOCUMENTAZIONE GRAFICA

DRAX - Genere	documentazione allegata
DRAT - Tipo	mappa catastale
DRAS - Scala	1:1000
DRAN - Codice identificativo	385792dis
DRAD - Data	1979

BIB - BIBLIOGRAFIA

BIBX - Genere	bibliografia di confronto
BIBA - Autore	Torriti P.
BIBD - Anno di edizione	1988, 1992
BIBH - Sigla per citazione	BIB60005

AD - ACCESSO AI DATI**ADS - SPECIFICHE DI ACCESSO AI DATI**

ADSP - Profilo di accesso	1
ADSM - Motivazione	dati liberamente accessibili

CM - COMPILAZIONE**CMP - COMPILAZIONE**

CMPD - Data	1995
CMPN - Nome	Luconi L.
FUR - Funzionario responsabile	Rotundo F.

RVM - TRASCRIZIONE PER INFORMATIZZAZIONE

RVMD - Data	2012
RVMN - Nome	Raffaelli B.