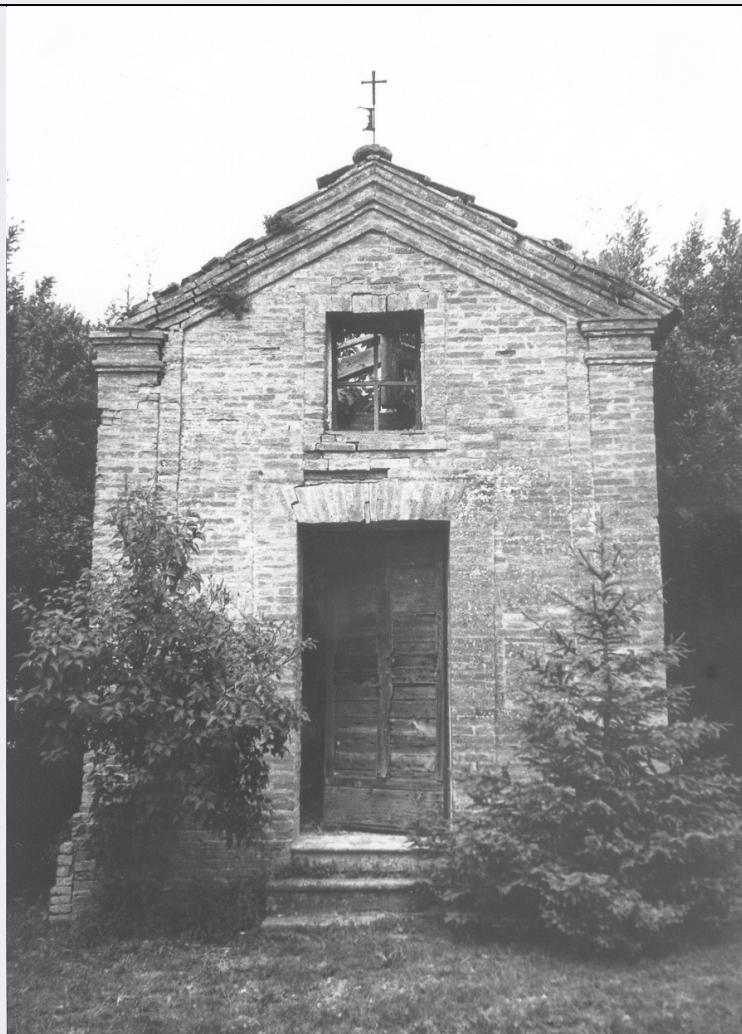


# SCHEDA



## CD - CODICI

TSK - Tipo scheda	A
LIR - Livello ricerca	I
<b>NCT - CODICE UNIVOCO</b>	
NCTR - Codice regione	09
NCTN - Numero catalogo generale	00385793
ESC - Ente schedatore	S60
ECP - Ente competente	S60

## OG - OGGETTO

### OGT - OGGETTO

OGTD - Definizione tipologica	chiesa
OGTQ - Qualificazione	rurale
OGTN - Denominazione	Chiesa di Fogliano Grosso

## LC - LOCALIZZAZIONE GEOGRAFICO-AMMINISTRATIVA

### PVC - LOCALIZZAZIONE GEOGRAFICO-AMMINISTRATIVA

PVCS - Stato	ITALIA
PVCR - Regione	Toscana

<b>PVCP - Provincia</b>	SI
<b>PVCC - Comune</b>	Siena
<b>PVCL - Localita'</b>	FOGLIANO GROSSO
<b>PVCE</b>	Costalpino
<b>PVCI - Indirizzo</b>	Strada di Fogliano Grosso
<b>SET - ZONA URBANA</b>	
<b>SETT - Tipo</b>	TP
<b>SETD - Denominazione</b>	Fogliano Grosso
<b>CS - LOCALIZZAZIONE CATASTALE</b>	
<b>CTL - Tipo di localizzazione</b>	localizzazione fisica
<b>CTS - LOCALIZZAZIONE CATASTALE</b>	
<b>CTSC - Comune</b>	Siena
<b>CTSF - Foglio/Data</b>	122/1950
<b>CTSN - Particelle</b>	part.71
<b>CTSP - Proprietari</b>	privati
<b>CTSE - Particelle ed altri elementi di confine</b>	part. 70
<b>LS - LOCALIZZAZIONE STORICA</b>	
<b>LST - Tipo di localizzazione</b>	localizzazione fisica
<b>CSS - LOCALIZZAZIONE CATASTALE STORICA</b>	
<b>CSSD - Denominazione e tipologia del catasto</b>	Catasto Leopoldino, particellare toscano
<b>CSSN - Particelle</b>	non leggibile
<b>CSST - Data</b>	1825 c.a.
<b>GP - GEOREFERENZIAZIONE TRAMITE PUNTO</b>	
<b>GPI - Identificativo punto</b>	2
<b>GPL - Tipo di localizzazione</b>	localizzazione fisica
<b>GPD - DESCRIZIONE DEL PUNTO</b>	
<b>GPDP - PUNTO</b>	
<b>GPDPX - Coordinata X</b>	11.312397734
<b>GPDPY - Coordinata Y</b>	43.262637288
<b>GPM - Metodo di georeferenziazione</b>	punto approssimato
<b>GPT - Tecnica di georeferenziazione</b>	rilievo da cartografia senza sopralluogo
<b>GPP - Proiezione e Sistema di riferimento</b>	WGS84
<b>GPB - BASE DI RIFERIMENTO</b>	
<b>GPBB - Descrizione sintetica</b>	ICCD1003427_idrst10k
<b>GPBT - Data</b>	22-11-2012
<b>GPBO - Note</b>	(287123) -CTR 10.000- ( <a href="http://web.rete.toscana.it/sgrwms/com.rt.wms">http://web.rete.toscana.it/sgrwms/com.rt.wms</a> . RTmap) -idrst10k
<b>AU - DEFINIZIONE CULTURALE</b>	
<b>ATB - AMBITO CULTURALE</b>	

<b>ATBR - Riferimento all'intervento</b>	costruzione
<b>ATBD - Denominazione</b>	ambito senese
<b>ATBM - Fonte dell'attribuzione</b>	bibliografia

## RE - NOTIZIE STORICHE

### REN - NOTIZIA

**REN R - Riferimento** intero bene

**RENS - Notizia sintetica** descrizione

**RENN - Notizia**

Difficile stabilire l' origine di questa chiesetta di campagna ormai in rovina. l' edificio e' riportato nel catasto lorenese del 1825 . La struttura e' in laterizio e di un certo pregio e' il sottogronda modanato in laterizio. LA fronte lineare si caratterizza per un portale appena accennato con architrave a piattabanda ed ai lati della struttura degli accenni di paraste. L' interno e' completamente in rovina a causa della caduta della copertura ed e' spoglio. La struttura della copertura, per quello che rimane , e' in capriate in legno e manto di copertura in tegoli e coppi . Ancora in piedi il campanile con l' originale campana

**RENF - Fonte** bibliografia

### REL - CRONOLOGIA, ESTREMO REMOTO

**RELS - Secolo** XIX

**RELF - Frazione di secolo** prima metà

**RELI - Data** 1825

### REV - CRONOLOGIA, ESTREMO RECENTE

**REVS - Secolo** XIX

**REVF - Frazione di secolo** prima metà

**REVI - Data** 1825

## IS - IMPIANTO STRUTTURALE

**IST - Configurazione strutturale primaria**

la struttura portante primaria è in muri continui di laterizio e la struttura portante della copertuta è a capriate di legno. La chiesa presenta anche un piccolo campanile a vela.

## PN - PIANTA

**PNR - Riferimento alla parte** intero bene

### PNT - PIANTA

**PNTQ - Riferimento piano o quota** p.t.

**PNTS - Schema** ad aula

**PNTF - Forma** rettangolare

## SV - STRUTTURE VERTICALI

### SVC - TECNICA COSTRUTTIVA

**SVCU - Ubicazione** intero bene

**SVCT - Tipo di struttura** parete

**SVCC - Genere** in muratura

**SVCQ - Qualificazione del genere** continua

**SVCM - Materiali** laterizio facciavista

**CP - COPERTURE**

<b>CPU - Ubicazione</b>	intero bene
-------------------------	-------------

**CPF - CONFIGURAZIONE ESTERNA**

<b>CPFG - Genere</b>	a tetto
----------------------	---------

<b>CPFF - Forma</b>	a capanna
---------------------	-----------

<b>CPFQ - Qualificazione della forma</b>	rettangolare
--	--------------

**CPC - STRUTTURA E TECNICA**

<b>CPCR - Riferimento</b>	intero bene
---------------------------	-------------

<b>CPCT - Struttura primaria</b>	capriate
----------------------------------	----------

**CPM - MANTO DI COPERTURA**

<b>CPMR - Riferimento</b>	intera copertura
---------------------------	------------------

<b>CPMT - Tipo</b>	tegole
--------------------	--------

<b>CPMQ - Qualificazione del tipo</b>	a coppo ed embrice
---------------------------------------	--------------------

<b>CPMM - Materiali</b>	laterizio
-------------------------	-----------

**SC - SCALE****SCL - SCALE**

<b>SCLU - Ubicazione</b>	esterna
--------------------------	---------

<b>SCLG - Genere</b>	scala d'accesso
----------------------	-----------------

<b>SCLO - Categoria</b>	principale
-------------------------	------------

<b>SCLN - Quantita'</b>	1
-------------------------	---

<b>SCLL - Collocazione</b>	baricentrale
----------------------------	--------------

<b>SCLF - Forma planimetrica</b>	rettilinea
----------------------------------	------------

**SCS - SCHEMA STRUTTURALE**

<b>SCSR - Riferimento</b>	pianerottolo
---------------------------	--------------

<b>SCST - Tipo</b>	ad anima
--------------------	----------

<b>SCSC - Tecnica</b>	muratura
-----------------------	----------

<b>SCSM - Materiali</b>	pietra
-------------------------	--------

**DE - ELEMENTI DECORATIVI****DEC - ELEMENTI DECORATIVI**

<b>DECU - Ubicazione</b>	prospetto principale
--------------------------	----------------------

<b>DECL - Collocazione</b>	pareti
----------------------------	--------

<b>DECT - Tipo</b>	accenni di paraste
--------------------	--------------------

<b>DECM - Materiali</b>	laterizio
-------------------------	-----------

**DEC - ELEMENTI DECORATIVI**

<b>DECU - Ubicazione</b>	prospetto principale
--------------------------	----------------------

<b>DECL - Collocazione</b>	sottogronda
----------------------------	-------------

<b>DECT - Tipo</b>	cornice in laterizio
--------------------	----------------------

<b>DECM - Materiali</b>	laterizio
-------------------------	-----------

**US - UTILIZZAZIONI****USO - USO STORICO**

<b>USOR - Riferimento alla</b>	
--------------------------------	--

<b>parte</b>	intero bene
<b>USOC - Riferimento cronologico</b>	chiesa
<b>TU - CONDIZIONE GIURIDICA E VINCOLI</b>	
<b>CDG - CONDIZIONE GIURIDICA</b>	
<b>CDGG - Indicazione generica</b>	proprietà privata
<b>DO - FONTI E DOCUMENTI DI RIFERIMENTO</b>	
<b>FTA - DOCUMENTAZIONE FOTOGRAFICA</b>	
<b>FTAX - Genere</b>	documentazione allegata
<b>FTAP - Tipo</b>	fotografia b/n
<b>FTAD - Data</b>	1995
<b>FTAN - Codice identificativo</b>	86466
<b>FTAT - Note</b>	prospetto principale
<b>FTA - DOCUMENTAZIONE FOTOGRAFICA</b>	
<b>FTAX - Genere</b>	documentazione allegata
<b>FTAP - Tipo</b>	fotografia b/n
<b>FTAD - Data</b>	1995
<b>FTAN - Codice identificativo</b>	86465
<b>FTAT - Note</b>	campanile
<b>DRA - DOCUMENTAZIONE GRAFICA</b>	
<b>DRAX - Genere</b>	documentazione allegata
<b>DRAT - Tipo</b>	mappa catastale
<b>DRAS - Scala</b>	1:1000
<b>DRAN - Codice identificativo</b>	385793dis
<b>DRAD - Data</b>	1939
<b>DRA - DOCUMENTAZIONE GRAFICA</b>	
<b>DRAX - Genere</b>	documentazione allegata
<b>DRAT - Tipo</b>	catasto Leopoldino
<b>DRAE - Ente proprietario</b>	Archivio di Stato di Siena
<b>DRAC - Collocazione</b>	Sezione N Foglio III°
<b>DRAN - Codice identificativo</b>	385793leopoldino
<b>DRAD - Data</b>	1825
<b>AD - ACCESSO AI DATI</b>	
<b>ADS - SPECIFICHE DI ACCESSO AI DATI</b>	
<b>ADSP - Profilo di accesso</b>	1
<b>ADSM - Motivazione</b>	dati liberamente accessibili
<b>CM - COMPILAZIONE</b>	
<b>CMP - COMPILAZIONE</b>	
<b>CMPD - Data</b>	1995
<b>CMPN - Nome</b>	Luconi R.

**FUR - Funzionario  
responsabile**

Rotundo F.

**RVM - TRASCRIZIONE PER INFORMATIZZAZIONE**

**RVMD - Data**

2012

**RVMN - Nome**

Raffaelli B.