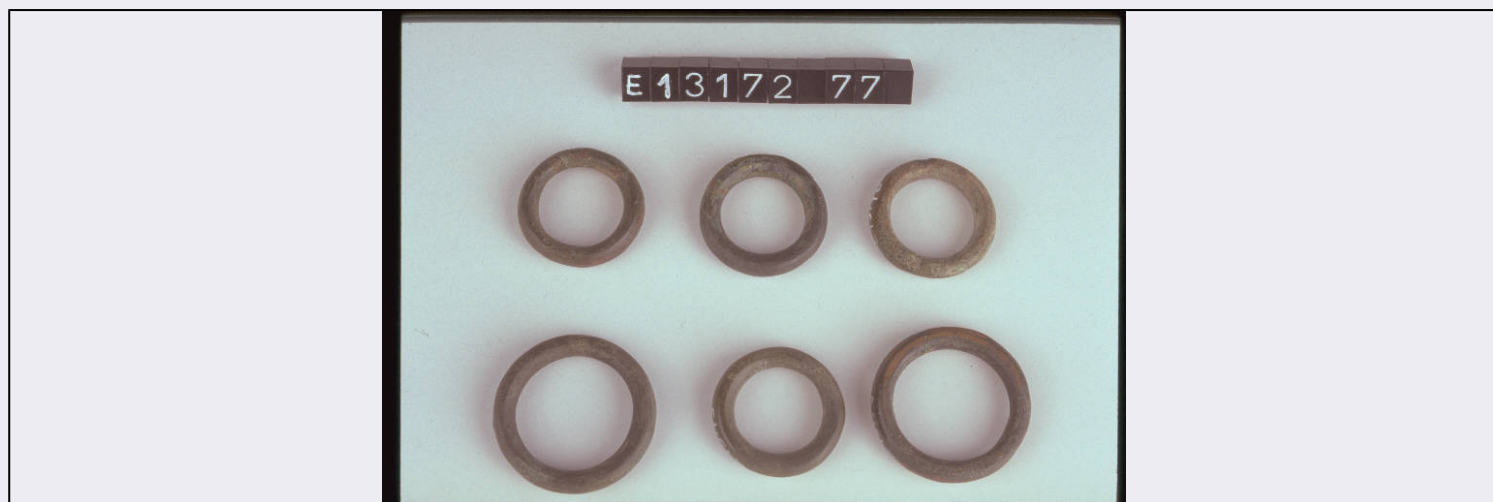


# SCHEDA



## CD - CODICI

TSK - Tipo scheda	A
LIR - Livello ricerca	C
NCT - CODICE UNIVOCO	
NCTR - Codice regione	08
NCTN - Numero catalogo generale	00487268
ESC - Ente schedatore	S142
ECP - Ente competente	S142

## RV - RELAZIONI

ROZ - Altre relazioni	0800487270
-----------------------	------------

## OG - OGGETTO

OGT - OGGETTO	
OGTD - Definizione tipologica	rocca
OGTN - Denominazione	Rocca Pallavicino

## LC - LOCALIZZAZIONE GEOGRAFICO-AMMINISTRATIVA

### PVC - LOCALIZZAZIONE GEOGRAFICO-AMMINISTRATIVA

PVCS - Stato	ITALIA
PVCR - Regione	Emilia Romagna
PVCP - Provincia	PR
PVCC - Comune	Busseto
PVCL - Localita'	BUSSETO
PVCI - Indirizzo	Piazza Giuseppe Verdi 8-15, 19, 20

## CS - LOCALIZZAZIONE CATASTALE

CTL - Tipo di localizzazione	localizzazione fisica
------------------------------	-----------------------

### CTS - LOCALIZZAZIONE CATASTALE

CTSC - Comune	Busseto
CTSF - Foglio/Data	77/1951

## AU - DEFINIZIONE CULTURALE

<b>AUT - AUTORE</b>	
<b>AUTR - Riferimento all'intervento (ruolo)</b>	progetto
<b>AUTM - Fonte dell'attribuzione</b>	bibliografia
<b>AUTN - Nome scelto</b>	Montecchini Pier Luigi
<b>AUTA - Dati anagrafici</b>	1822/ 1887
<b>AUTH - Sigla per citazione</b>	00000188
<b>ATB - AMBITO CULTURALE</b>	
<b>ATBR - Riferimento all'intervento</b>	costruzione
<b>ATBD - Denominazione</b>	maestranze locali
<b>ATBM - Fonte dell'attribuzione</b>	bibliografia
<b>RE - NOTIZIE STORICHE</b>	
<b>REN - NOTIZIA</b>	
<b>RENR - Riferimento</b>	intero bene
<b>RENS - Notizia sintetica</b>	costruzione
<b>REL - CRONOLOGIA, ESTREMO REMOTO</b>	
<b>RELS - Secolo</b>	sec. XIV
<b>RELF - Frazione di secolo</b>	seconda metà
<b>REV - CRONOLOGIA, ESTREMO RECENTE</b>	
<b>REVS - Secolo</b>	sec. XIV
<b>REVF - Frazione di secolo</b>	seconda metà
<b>RE - NOTIZIE STORICHE</b>	
<b>REN - NOTIZIA</b>	
<b>RENR - Riferimento</b>	intero bene
<b>RENS - Notizia sintetica</b>	ampliamento
<b>REL - CRONOLOGIA, ESTREMO REMOTO</b>	
<b>RELS - Secolo</b>	sec. XV
<b>RELF - Frazione di secolo</b>	seconda metà
<b>REV - CRONOLOGIA, ESTREMO RECENTE</b>	
<b>REVS - Secolo</b>	sec. XV
<b>REVF - Frazione di secolo</b>	seconda metà
<b>RE - NOTIZIE STORICHE</b>	
<b>REN - NOTIZIA</b>	
<b>RENR - Riferimento</b>	intero bene
<b>RENS - Notizia sintetica</b>	ristrutturazione
<b>REL - CRONOLOGIA, ESTREMO REMOTO</b>	
<b>RELS - Secolo</b>	sec. XIX
<b>RELI - Data</b>	1857
<b>REV - CRONOLOGIA, ESTREMO RECENTE</b>	
<b>REVS - Secolo</b>	sec. XIX

REVI - Data	1878
<b>PN - PIANTA</b>	
PNR - Riferimento alla parte	intero bene
<b>PNT - PIANTA</b>	
PNTS - Schema	quadrilatera
PNTE - Dati iconografici significativi	edificio isolato, con pertinenze contigue
<b>SV - STRUTTURE VERTICALI</b>	
<b>SVC - TECNICA COSTRUTTIVA</b>	
SVCU - Ubicazione	intero bene
SVCT - Tipo di struttura	parete
SVCC - Genere	in muratura
SVCQ - Qualificazione del genere	a corsi regolari
SVCM - Materiali	laterizio
SVCM - Materiali	intonaco
<b>SO - STRUTTURE DI ORIZZONTAMENTO</b>	
<b>SOF - TIPO</b>	
SOFG - Genere	solaio
<b>SOE - STRUTTURA</b>	
SOER - Riferimento	travi
<b>SO - STRUTTURE DI ORIZZONTAMENTO</b>	
<b>SOF - TIPO</b>	
SOFG - Genere	controsoffitto
<b>SOE - STRUTTURA</b>	
SOEC - Tecnica costruttiva	cannucciato
SOES - Specificazioni tecniche	con orditura primaria e secondaria
<b>SO - STRUTTURE DI ORIZZONTAMENTO</b>	
SOU - Ubicazione	p. 1 sotterraneo
<b>SOF - TIPO</b>	
SOFG - Genere	volta
SOFF - Forma	a botte
SOFQ - Qualificazione della forma	a sesto ribassato
SOFP - Caratteristiche	con archi trasversali
<b>CP - COPERTURE</b>	
CPU - Ubicazione	intero bene
<b>CPF - CONFIGURAZIONE ESTERNA</b>	
CPFG - Genere	a tetto
CPFF - Forma	a n falde
CPFQ - Qualificazione della forma	a colmo centrale
<b>CPC - STRUTTURA E TECNICA</b>	

<b>CPCR - Riferimento</b>	parte
<b>CPCT - Struttura primaria</b>	capriate
<b>CPM - MANTO DI COPERTURA</b>	
<b>CPMR - Riferimento</b>	intera copertura
<b>CPMQ - Qualificazione del tipo</b>	coppi
<b>CPMM - Materiali</b>	laterizio
<b>SC - SCALE</b>	
<b>SCL - SCALE</b>	
<b>SCLU - Ubicazione</b>	interna
<b>SCLG - Genere</b>	scala
<b>SCLN - Quantita'</b>	1
<b>SCLL - Collocazione</b>	contigua lato Sud mastio
<b>SCLF - Forma planimetrica</b>	a rampe parallele
<b>SCS - SCHEMA STRUTTURALE</b>	
<b>SCSR - Riferimento</b>	intera struttura
<b>SCST - Tipo</b>	su volte
<b>SCSM - Materiali</b>	laterizio
<b>SC - SCALE</b>	
<b>SCL - SCALE</b>	
<b>SCLU - Ubicazione</b>	interna
<b>SCLG - Genere</b>	scala
<b>SCLN - Quantita'</b>	1
<b>SCLL - Collocazione</b>	centrale lato Sud corte
<b>SCLF - Forma planimetrica</b>	a rampe ortogonali
<b>SCS - SCHEMA STRUTTURALE</b>	
<b>SCSR - Riferimento</b>	intera struttura
<b>SCSC - Tecnica</b>	muratura
<b>SCSM - Materiali</b>	pietra
<b>SC - SCALE</b>	
<b>SCL - SCALE</b>	
<b>SCLU - Ubicazione</b>	interna
<b>SCLG - Genere</b>	scala
<b>SCLN - Quantita'</b>	1
<b>SCLL - Collocazione</b>	centrale lato Sud corte
<b>SCLF - Forma planimetrica</b>	a rampe ortogonali
<b>SCS - SCHEMA STRUTTURALE</b>	
<b>SCSR - Riferimento</b>	intera struttura
<b>SCST - Tipo</b>	su volte
<b>SCSM - Materiali</b>	pietra
<b>PV - PAVIMENTI E PAVIMENTAZIONI</b>	
<b>PVM - PAVIMENTI E PAVIMENTAZIONI</b>	
<b>PVMU - Ubicazione</b>	intero bene

PVMS - Schema del disegno	a rombo
PVMS - Schema del disegno	a correre
<b>DE - ELEMENTI DECORATIVI</b>	
<b>DEC - ELEMENTI DECORATIVI</b>	
DECU - Ubicazione	facciata
DECL - Collocazione	esterna
DECT - Tipo	portico
<b>DEC - ELEMENTI DECORATIVI</b>	
DECU - Ubicazione	tutti i prospetti
DECL - Collocazione	esterna
DECT - Tipo	stipiti
DECQ - Qualificazione del tipo	modanatura
<b>DEC - ELEMENTI DECORATIVI</b>	
DECU - Ubicazione	tutti i prospetti
DECL - Collocazione	esterna
DECT - Tipo	cornicione
DECQ - Qualificazione del tipo	di gronda
<b>DEC - ELEMENTI DECORATIVI</b>	
DECU - Ubicazione	corte
DECL - Collocazione	esterna
DECT - Tipo	loggia
DECQ - Qualificazione del tipo	a due ordini
<b>DEC - ELEMENTI DECORATIVI</b>	
DECU - Ubicazione	tutti i prospetti
DECL - Collocazione	esterna
DECT - Tipo	torre
<b>DEC - ELEMENTI DECORATIVI</b>	
DECU - Ubicazione	prospetto principale
DECL - Collocazione	esterna
DECT - Tipo	balcone
<b>DEC - ELEMENTI DECORATIVI</b>	
DECL - Collocazione	interna
DECT - Tipo	dipinto
<b>LI - ISCRIZIONI, LAPIDI, STEMMI</b>	
<b>LSI - ISCRIZIONI, LAPIDI, STEMMI</b>	
LSIU - Ubicazione	fronte principale Est
LSIG - Genere	lapide
LSIT - Tipo	commemorativa
<b>LSI - ISCRIZIONI, LAPIDI, STEMMI</b>	
LSIU - Ubicazione	fronte Nord

<b>LSIG - Genere</b>	stemma
<b>CO - CONSERVAZIONE</b>	
<b>STC - STATO DI CONSERVAZIONE</b>	
<b>STCR - Riferimento alla parte</b>	intero bene
<b>STCC - Stato di conservazione</b>	buono
<b>RS - RESTAURI</b>	
<b>RST - RESTAURI</b>	
<b>RSTR - Riferimento alla parte</b>	coperture
<b>RSTI - Data inizio</b>	1985
<b>RSTT - Tipo di intervento</b>	Rifacimento coperture lato Ovest e Sud con sostituzione dell'orditura lignea con soletta in laterocemento.
<b>RST - RESTAURI</b>	
<b>RSTR - Riferimento alla parte</b>	coperture
<b>RSTI - Data inizio</b>	1992
<b>RSTT - Tipo di intervento</b>	Rifacimento coperture lato Est e Nord.
<b>RST - RESTAURI</b>	
<b>RSTR - Riferimento alla parte</b>	ala est
<b>RSTI - Data inizio</b>	1993
<b>RSTT - Tipo di intervento</b>	Restauro fronte Est e Sala del Consiglio comunale.
<b>US - UTILIZZAZIONI</b>	
<b>USA - USO ATTUALE</b>	
<b>USAR - Riferimento alla parte</b>	intero bene
<b>USAD - Uso</b>	municipio
<b>USO - USO STORICO</b>	
<b>USOR - Riferimento alla parte</b>	intero bene
<b>USOD - Uso</b>	rocca
<b>TU - CONDIZIONE GIURIDICA E VINCOLI</b>	
<b>CDG - CONDIZIONE GIURIDICA</b>	
<b>CDGG - Indicazione generica</b>	proprietà Ente pubblico territoriale
<b>STU - STRUMENTI URBANISTICI</b>	
<b>STUT - Strumenti in vigore</b>	P.R.C.S. app. il 11/10/1988
<b>STUN - Sintesi normativa zona</b>	restauro scientifico
<b>DO - FONTI E DOCUMENTI DI RIFERIMENTO</b>	
<b>FTA - DOCUMENTAZIONE FOTOGRAFICA</b>	
<b>FTAX - Genere</b>	documentazione allegata
<b>FTAP - Tipo</b>	fotografia b/n

<b>FTAE - Ente proprietario</b>	SBAP PR
<b>FTAN - Codice identificativo</b>	00487268_F.1
<b>FTA - DOCUMENTAZIONE FOTOGRAFICA</b>	
<b>FTAX - Genere</b>	documentazione allegata
<b>FTAP - Tipo</b>	fotografia b/n
<b>FTAE - Ente proprietario</b>	SBAP PR
<b>FTA - DOCUMENTAZIONE FOTOGRAFICA</b>	
<b>FTAX - Genere</b>	documentazione allegata
<b>FTAP - Tipo</b>	fotografia b/n
<b>FTAE - Ente proprietario</b>	SBAP PR
<b>FTA - DOCUMENTAZIONE FOTOGRAFICA</b>	
<b>FTAX - Genere</b>	documentazione allegata
<b>FTAP - Tipo</b>	fotografia b/n
<b>FTAE - Ente proprietario</b>	SBAP PR
<b>FNT - FONTI E DOCUMENTI</b>	
<b>FNTP - Tipo</b>	estratto di mappa catastale
<b>FNTD - Data</b>	1951
<b>FNT - FONTI E DOCUMENTI</b>	
<b>FNTP - Tipo</b>	estratto di mappa catastale
<b>FNTA - Autore</b>	Anonimo
<b>FNTD - Data</b>	1903
<b>FNT - FONTI E DOCUMENTI</b>	
<b>FNTP - Tipo</b>	estratto di mappa catastale
<b>FNTA - Autore</b>	Anonimo
<b>FNTT - Denominazione</b>	Planimetria catastale di Busseto
<b>FNTD - Data</b>	1815/ ante
<b>FNT - FONTI E DOCUMENTI</b>	
<b>FNTP - Tipo</b>	scheda storica
<b>FNTA - Autore</b>	Bordi A./ Rossi S./ Zarotti M.
<b>FNTT - Denominazione</b>	Rocca Pallavicino
<b>FNTD - Data</b>	1997
<b>BIB - BIBLIOGRAFIA</b>	
<b>BIBX - Genere</b>	bibliografia specifica
<b>BIBA - Autore</b>	Molossi L.
<b>BIBD - Anno di edizione</b>	1832-1834
<b>BIBH - Sigla per citazione</b>	00000128
<b>BIBN - V., pp., nn.</b>	pp. 41-46
<b>BIB - BIBLIOGRAFIA</b>	
<b>BIBX - Genere</b>	bibliografia specifica
<b>BIBA - Autore</b>	Ghidiglia Quintavalle A.
<b>BIBD - Anno di edizione</b>	1955
<b>BIBH - Sigla per citazione</b>	00000164

<b>BIBN - V., pp., nn.</b>	pp. 28-32, 39
<b>BIB - BIBLIOGRAFIA</b>	
<b>BIBX - Genere</b>	bibliografia specifica
<b>BIBA - Autore</b>	Dodi L.
<b>BIBD - Anno di edizione</b>	1965
<b>BIBH - Sigla per citazione</b>	00000277
<b>BIBN - V., pp., nn.</b>	pp. 187-200
<b>BIB - BIBLIOGRAFIA</b>	
<b>BIBX - Genere</b>	bibliografia specifica
<b>BIBA - Autore</b>	Perogalli C.
<b>BIBD - Anno di edizione</b>	1972
<b>BIBH - Sigla per citazione</b>	00000253
<b>BIBN - V., pp., nn.</b>	pp. 49-51
<b>BIB - BIBLIOGRAFIA</b>	
<b>BIBX - Genere</b>	bibliografia specifica
<b>BIBA - Autore</b>	Dall'Olio E.
<b>BIBD - Anno di edizione</b>	1977
<b>BIBH - Sigla per citazione</b>	00000165
<b>BIBN - V., pp., nn.</b>	p. 120
<b>BIB - BIBLIOGRAFIA</b>	
<b>BIBX - Genere</b>	bibliografia specifica
<b>BIBA - Autore</b>	Seletti E.
<b>BIBD - Anno di edizione</b>	1883
<b>BIBH - Sigla per citazione</b>	00000352
<b>BIBN - V., pp., nn.</b>	vol. I pp. 10,63-66; vol. II pp. 93-95,130,337-339
<b>BIB - BIBLIOGRAFIA</b>	
<b>BIBX - Genere</b>	bibliografia specifica
<b>BIBA - Autore</b>	Pelicelli N.
<b>BIBD - Anno di edizione</b>	1913
<b>BIBH - Sigla per citazione</b>	00000353
<b>BIBN - V., pp., nn.</b>	p. 2
<b>BIB - BIBLIOGRAFIA</b>	
<b>BIBX - Genere</b>	bibliografia specifica
<b>BIBA - Autore</b>	Maggi S./ Artocchini C.
<b>BIBD - Anno di edizione</b>	1967
<b>BIBH - Sigla per citazione</b>	00000354
<b>BIBN - V., pp., nn.</b>	pp. 775-778
<b>BIB - BIBLIOGRAFIA</b>	
<b>BIBX - Genere</b>	bibliografia specifica
<b>BIBA - Autore</b>	Allegri G.
<b>BIBD - Anno di edizione</b>	1973
<b>BIBH - Sigla per citazione</b>	00000355



<b>BIBN - V., pp., nn.</b>	pp. 179-182
<b>BIB - BIBLIOGRAFIA</b>	
<b>BIBX - Genere</b>	bibliografia specifica
<b>BIBA - Autore</b>	Soresina D.
<b>BIBD - Anno di edizione</b>	1974
<b>BIBH - Sigla per citazione</b>	00000356
<b>BIB - BIBLIOGRAFIA</b>	
<b>BIBX - Genere</b>	bibliografia specifica
<b>BIBA - Autore</b>	Capacchi G.
<b>BIBD - Anno di edizione</b>	1978
<b>BIBH - Sigla per citazione</b>	00000357
<b>BIBN - V., pp., nn.</b>	pp. 117-133
<b>BIB - BIBLIOGRAFIA</b>	
<b>BIBX - Genere</b>	bibliografia specifica
<b>BIBA - Autore</b>	AA.VV.
<b>BIBD - Anno di edizione</b>	1980
<b>BIBH - Sigla per citazione</b>	00000358
<b>BIBN - V., pp., nn.</b>	p. 66
<b>BIB - BIBLIOGRAFIA</b>	
<b>BIBX - Genere</b>	bibliografia specifica
<b>BIBA - Autore</b>	Soliani C.
<b>BIBD - Anno di edizione</b>	1989
<b>BIBH - Sigla per citazione</b>	00000359
<b>BIBN - V., pp., nn.</b>	p. 292
<b>BIB - BIBLIOGRAFIA</b>	
<b>BIBX - Genere</b>	bibliografia specifica
<b>BIBA - Autore</b>	Miani Uluhogian F.
<b>BIBD - Anno di edizione</b>	1996
<b>BIBH - Sigla per citazione</b>	00000360
<b>BIBN - V., pp., nn.</b>	pp. 112-113
<b>BIB - BIBLIOGRAFIA</b>	
<b>BIBX - Genere</b>	bibliografia specifica
<b>BIBA - Autore</b>	Corna A.
<b>BIBD - Anno di edizione</b>	1913
<b>BIBH - Sigla per citazione</b>	00000258
<b>BIBN - V., pp., nn.</b>	pp. 201-207
<b>BIB - BIBLIOGRAFIA</b>	
<b>BIBX - Genere</b>	bibliografia specifica
<b>BIBA - Autore</b>	Cirillo G./ Godi G.
<b>BIBD - Anno di edizione</b>	1984
<b>BIBH - Sigla per citazione</b>	00000244
<b>BIBN - V., pp., nn.</b>	pp. 56-57

<b>BIB - BIBLIOGRAFIA</b>	
<b>BIBX - Genere</b>	bibliografia specifica
<b>BIBA - Autore</b>	Mingardi C.
<b>BIBD - Anno di edizione</b>	1997
<b>BIBH - Sigla per citazione</b>	00000371
<b>BIBN - V., pp., nn.</b>	p. 33
<b>BIB - BIBLIOGRAFIA</b>	
<b>BIBX - Genere</b>	bibliografia di confronto
<b>BIBA - Autore</b>	Masnovo O.
<b>BIBD - Anno di edizione</b>	1930
<b>BIBH - Sigla per citazione</b>	00000382
<b>BIBN - V., pp., nn.</b>	pp. 161-162
<b>BIB - BIBLIOGRAFIA</b>	
<b>BIBX - Genere</b>	bibliografia di confronto
<b>BIBA - Autore</b>	Cavalli T.
<b>BIBD - Anno di edizione</b>	1966
<b>BIBH - Sigla per citazione</b>	00000383
<b>AD - ACCESSO AI DATI</b>	
<b>ADS - SPECIFICHE DI ACCESSO AI DATI</b>	
<b>ADSP - Profilo di accesso</b>	2
<b>ADSM - Motivazione</b>	scheda di bene non adeguatamente sorvegliabile
<b>CM - COMPILAZIONE</b>	
<b>CMP - COMPILAZIONE</b>	
<b>CMPD - Data</b>	1997
<b>CMPN - Nome</b>	Bordi A.
<b>CMPN - Nome</b>	Rossi S.
<b>CMPN - Nome</b>	Zarotti M.
<b>FUR - Funzionario responsabile</b>	NR
<b>RVM - TRASCRIZIONE PER INFORMATIZZAZIONE</b>	
<b>RVMD - Data</b>	2012
<b>RVMN - Nome</b>	Biondi M.
<b>AN - ANNOTAZIONI</b>	