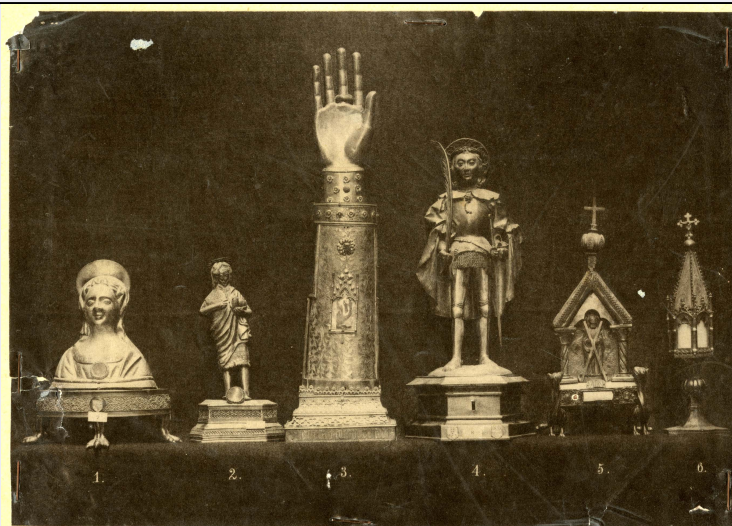


SCHEDA



CD - CODICI

TSK - Tipo scheda	A
LIR - Livello ricerca	I
NCT - CODICE UNIVOCO	
NCTR - Codice regione	14
NCTN - Numero catalogo generale	00074240
ESC - Ente schedatore	S172
ECP - Ente competente	S172

OG - OGGETTO

OGT - OGGETTO	
OGTD - Definizione tipologica	casa
OGTQ - Qualificazione	rustica, a schiera, monofamiliare
OGTN - Denominazione	Casa Piunno

LC - LOCALIZZAZIONE GEOGRAFICO-AMMINISTRATIVA

PVC - LOCALIZZAZIONE GEOGRAFICO-AMMINISTRATIVA

PVCS - Stato	ITALIA
PVCR - Regione	Molise
PVCP - Provincia	CB
PVCC - Comune	San Giovanni in Galdo
PVCL - Località	SAN GIOVANNI IN GALDO
PVCI - Indirizzo	Via della Chiesa 4, 6

CST - CENTRO STORICO

CSTN - Numero d'ordine	01
CSTD - Denominazione	San Giovanni in Galdo
CSTA	capoluogo municipale

ZUR - ZONA URBANA

ZURN - Numero	00
ZURD - Denominazione	zona centrale

SET - SETTORE	
SETT - Tipo	SU
SETN - Numero	022
SETP - Numero nel settore	003
CS - LOCALIZZAZIONE CATASTALE	
CTL - Tipo di localizzazione	localizzazione fisica
CTS - LOCALIZZAZIONE CATASTALE	
CTSC - Comune	San Giovanni in Galdo
CTSF - Foglio/Data	12
CTSN - Particelle	149
CTSE - Particelle ed altri elementi di confine	p. 147-148-146-150-151
GP - GEOREFERENZIAZIONE TRAMITE PUNTO	
GPI - Identificativo punto	2
GPL - Tipo di localizzazione	localizzazione fisica
GPD - DESCRIZIONE DEL PUNTO	
GPDP - PUNTO	
GPDPX - Coordinata X	14.746751758
GPDPY - Coordinata Y	41.588360587
GPM - Metodo di georeferenziazione	punto approssimato
GPT - Tecnica di georeferenziazione	rilievo da cartografia con sopralluogo
GPP - Proiezione e Sistema di riferimento	WGS84
GPB - BASE DI RIFERIMENTO	
GPBB - Descrizione sintetica	ICCD1002863_0
GPBT - Data	12-11-2017
GPBO - Note	(3837212) -CTR 10.000- (http://servizi.geo.regione.molise.it/arcgis/services/CTR_10000/mapserver/wmsserver?) -0
AU - DEFINIZIONE CULTURALE	
ATB - AMBITO CULTURALE	
ATBR - Riferimento all'intervento	variazione d'uso
ATBD - Denominazione	maestranze novecentesche
ATBM - Fonte dell'attribuzione	contesto
RE - NOTIZIE STORICHE	
REN - NOTIZIA	
RENr - Riferimento	intero bene
RENS - Notizia sintetica	variazione d'uso
RENF - Fonte	contesto
REL - CRONOLOGIA, ESTREMO REMOTO	
RELS - Secolo	XX

RELF - Frazione di secolo	prima metà
RELW - Validità	post
REV - CRONOLOGIA, ESTREMO RECENTE	
REVS - Secolo	XX
REVF - Frazione di secolo	prima metà
RE VW - Validità	ante
SI - SPAZI	
SII - SUDDIVISIONE INTERNA	
SIIR - Riferimento	intero bene
SIIO - Tipo di suddivisione orizzontale	livelli continui
SIIN - Numero di piani	2
SIIP - Tipo di piani	p. terra; p. 1
IS - IMPIANTO STRUTTURALE	
IST - Configurazione strutturale primaria	Nell'immobile oltre l'unità abitativa un deposito.
PN - PIANTA	
PNR - Riferimento alla parte	intero bene
PNT - PIANTA	
PNTQ - Riferimento piano o quota	piano terra
PNTS - Schema	corpo unico
PNTF - Forma	rettangolare
FN - FONDAZIONI	
FNS - STRUTTURE	
FNSU - Ubicazione	intero bene
FN SC - Tecnica costruttiva	non accertabile
SV - STRUTTURE VERTICALI	
SVC - TECNICA COSTRUTTIVA	
SVCU - Ubicazione	intero bene
SVCT - Tipo di struttura	parete
SVCC - Genere	in muratura
SVCQ - Qualificazione del genere	a corsi irregolari
SVCM - Materiali	pietra a faccia vista
SO - STRUTTURE DI ORIZZONTAMENTO	
SOU - Ubicazione	intero bene
SOF - TIPO	
SOFG - Genere	solaio
SOFF - Forma	piano
CP - COPERTURE	
CPU - Ubicazione	intero bene
CPF - CONFIGURAZIONE ESTERNA	

CPFG - Genere	a tetto
CPFF - Forma	a falde
CPM - MANTO DI COPERTURA	
CPMR - Riferimento	intera copertura
CPMT - Tipo	tegole
CPMQ - Qualificazione del tipo	coppi
CPMM - Materiali	laterizio
US - UTILIZZAZIONI	
USA - USO ATTUALE	
USAR - Riferimento alla parte	intero bene
USAD - Uso	fienile
USO - USO STORICO	
USOR - Riferimento alla parte	intero bene
USOC - Riferimento cronologico	destinazione originaria sec. XX
USOD - Uso	abitazione
TU - CONDIZIONE GIURIDICA E VINCOLI	
CDG - CONDIZIONE GIURIDICA	
CDGG - Indicazione generica	proprietà privata
NVC - PROVVEDIMENTI DI TUTELA	
NVCT - Tipo provvedimento	DM (L. n. 1497/1939)
NVCE - Estremi provvedimento	verbale Comm. Prov. N.16
NVCD - Data notificazione	1977/08/10
NVCP - Estensione del vincolo	intero territorio comunale
STU - STRUMENTI URBANISTICI	
STUT - Strumenti in vigore	P.d.F. approvato 8.9.1979
STUN - Sintesi normativa zona	zona "a1" ristrutturazione
DO - FONTI E DOCUMENTI DI RIFERIMENTO	
FTA - DOCUMENTAZIONE FOTOGRAFICA	
FTAX - Genere	documentazione allegata
FTAP - Tipo	fotografia b/n
FTAA - Autore	Mariotti Daniele
FTAD - Data	2000/00/00
FTAE - Ente proprietario	SBAP Molise
FTAC - Collocazione	CCXXXV-15-40 (inv. 7626)
FTAN - Codice identificativo	SanGiovanniGaldoMD74240a
FTAT - Note	Vista prospettica

FTAF - Formato	13x18, 18x24
DRA - DOCUMENTAZIONE GRAFICA	
DRAX - Genere	documentazione allegata
DRAT - Tipo	planimetria catastale
DRAO - Note	stralcio catastale F12 P149
DRAS - Scala	1:1000
DRAE - Ente proprietario	Agenzia del Territorio Ufficio di Campobasso
DRAN - Codice identificativo	SanGiovanniGaldoSC74240
DRAA - Autore	Agenzia del Territorio Ufficio di Campobasso
DRAD - Data	2000/00/00
BIB - BIBLIOGRAFIA	
BIBX - Genere	bibliografia di confronto
BIBA - Autore	Masciotta Giambattista
BIBD - Anno di edizione	1988/00/00
BIBH - Sigla per citazione	S1720002
BIBN - V., pp., nn.	V. II, pp. 310-317
AD - ACCESSO AI DATI	
ADS - SPECIFICHE DI ACCESSO AI DATI	
ADSP - Profilo di accesso	1
ADSM - Motivazione	scheda contenente dati liberamente accessibili
CM - COMPILAZIONE	
CMP - COMPILAZIONE	
CMPD - Data	2000
CM PN - Nome	Mariotti Daniele
FUR - Funzionario responsabile	Melloni Lavinia
RVM - TRASCRIZIONE PER INFORMATIZZAZIONE	
RVMD - Data	2012
RVMN - Nome	Carlone Mariapia
AGG - AGGIORNAMENTO - REVISIONE	
AGGD - Data	2017
AGGN - Nome	del Rosso Anna
AGGE - Ente	SABAP Molise
AGGF - Funzionario responsabile	Benvenuto Cinthia