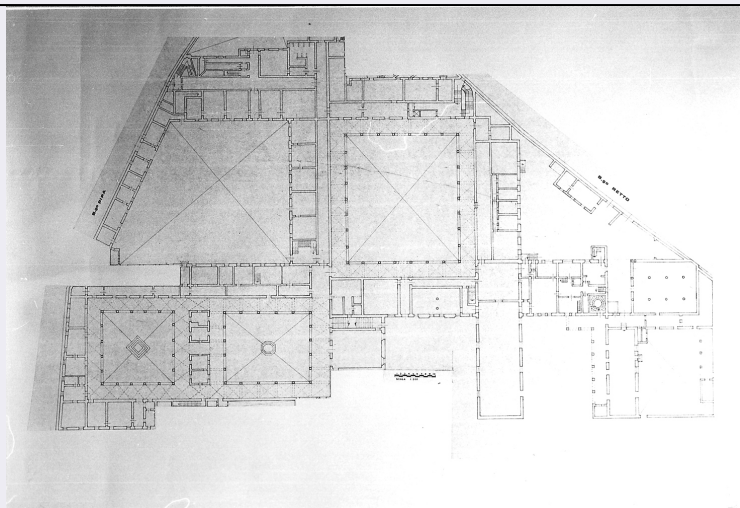


SCHEDA



CD - CODICI

TSK - Tipo scheda A

LIR - Livello ricerca C

NCT - CODICE UNIVOCO

NCTR - Codice regione 08

NCTN - Numero catalogo generale 00107866

ESC - Ente schedatore S142

ECP - Ente competente S142

RV - RELAZIONI

RSE - RELAZIONI DIRETTE

RSER - Tipo relazione bene composto

RSET - Tipo scheda A

RSEC - Codice bene 0800107872

OG - OGGETTO

OGT - OGGETTO

OGTD - Definizione tipologica convento

OGTN - Denominazione Convento di San Giovanni Evangelista

LC - LOCALIZZAZIONE GEOGRAFICO-AMMINISTRATIVA

PVC - LOCALIZZAZIONE GEOGRAFICO-AMMINISTRATIVA

PVCS - Stato ITALIA

PVCR - Regione Emilia Romagna

PVCP - Provincia PR

PVCC - Comune Parma

PVCI - Indirizzo Piazzale S. Giovanni

CS - LOCALIZZAZIONE CATASTALE

CTL - Tipo di localizzazione localizzazione fisica

CTS - LOCALIZZAZIONE CATASTALE

CTSC - Comune Parma

CTSF - Foglio/Data	33/1976
--------------------	---------

AU - DEFINIZIONE CULTURALE

AUT - AUTORE

AUTR - Riferimento all'intervento (ruolo)	progetto
---	----------

AUTM - Fonte dell'attribuzione	bibliografia
--------------------------------	--------------

AUTN - Nome scelto	Ziliolo da Reggio
--------------------	-------------------

AUTA - Dati anagrafici	notizie 1491-1495
------------------------	-------------------

AUTH - Sigla per citazione	00000160
----------------------------	----------

ATB - AMBITO CULTURALE

ATBR - Riferimento all'intervento	costruzione
-----------------------------------	-------------

ATBD - Denominazione	architettura del Rinascimento
----------------------	-------------------------------

ATBM - Fonte dell'attribuzione	bibliografia
--------------------------------	--------------

RE - NOTIZIE STORICHE

REN - NOTIZIA

RENR - Riferimento	intero bene
--------------------	-------------

REL - CRONOLOGIA, ESTREMO REMOTO

RELS - Secolo	sec. X
---------------	--------

RELI - Data	981
-------------	-----

REV - CRONOLOGIA, ESTREMO RECENTE

REVS - Secolo	sec. XVI
---------------	----------

PN - PIANTA

PNR - Riferimento alla parte	intero bene
------------------------------	-------------

PNT - PIANTA

PNTS - Schema	a più cortili
---------------	---------------

SV - STRUTTURE VERTICALI

SVC - TECNICA COSTRUTTIVA

SVCU - Ubicazione	intero bene
-------------------	-------------

SVCC - Genere	in muratura
---------------	-------------

SVCM - Materiali	laterizio
------------------	-----------

SVCM - Materiali	ciottoli
------------------	----------

SO - STRUTTURE DI ORIZZONTAMENTO

SOF - TIPO

SOFG - Genere	volta
---------------	-------

SOFF - Forma	a crociera
--------------	------------

SO - STRUTTURE DI ORIZZONTAMENTO

SOF - TIPO

SOFG - Genere	volta
---------------	-------

SOFF - Forma	a botte
--------------	---------

SOFP - Caratteristiche	con unghiature
------------------------	----------------

SO - STRUTTURE DI ORIZZONTAMENTO**SOF - TIPO**

SOFG - Genere volta

SOFF - Forma a vela

CP - COPERTURE

CPU - Ubicazione intero bene

CPF - CONFIGURAZIONE ESTERNA

CPFG - Genere a tetto

CPC - STRUTTURA E TECNICA

CPCT - Struttura primaria capriate

CPM - MANTO DI COPERTURA

CPMR - Riferimento intera copertura

CPMT - Tipo tegole

CPMQ - Qualificazione del tipo coppi

CPMM - Materiali laterizio

SC - SCALE**SCL - SCALE**

SCLU - Ubicazione interna

SCLG - Genere scala

SCLO - Categoria d'onore

SC - SCALE**SCL - SCALE**

SCLU - Ubicazione interna

SCLG - Genere scala

SCLF - Forma planimetrica rettilinea

SC - SCALE**SCL - SCALE**

SCLU - Ubicazione interna

SCLG - Genere scala

SCLF - Forma planimetrica a due rampe

PV - PAVIMENTI E PAVIMENTAZIONI**PVM - PAVIMENTI E PAVIMENTAZIONI**

PVMG - Genere in cotto

PVMS - Schema del disegno a rombo

DE - ELEMENTI DECORATIVI**DEC - ELEMENTI DECORATIVI**

DECL - Collocazione esterna

DECT - Tipo cornice

DEC - ELEMENTI DECORATIVI

DECL - Collocazione esterna

DECT - Tipo capitelli

DEC - ELEMENTI DECORATIVI

DECL - Collocazione	esterna
DECT - Tipo	pozzo
DEC - ELEMENTI DECORATIVI	
DECL - Collocazione	esterna
DECT - Tipo	affresco
DEC - ELEMENTI DECORATIVI	
DECL - Collocazione	interna
DECT - Tipo	affresco
DEC - ELEMENTI DECORATIVI	
DECL - Collocazione	interna
DECT - Tipo	stucchi
US - UTILIZZAZIONI	
USA - USO ATTUALE	
USAR - Riferimento alla parte	intero bene
USAD - Uso	convento
USO - USO STORICO	
USOR - Riferimento alla parte	intero bene
USOD - Uso	convento
TU - CONDIZIONE GIURIDICA E VINCOLI	
CDG - CONDIZIONE GIURIDICA	
CDGG - Indicazione generica	proprietà mista pubblica/ecclesiastica
NVC - PROVVEDIMENTI DI TUTELA	
NVCT - Tipo provvedimento	notificazione (L. n. 364/1909)
NVCE - Estremi provvedimento	1911/11/21
NVC - PROVVEDIMENTI DI TUTELA	
NVCT - Tipo provvedimento	DM (L. n. 1089/1939, artt. 1, 4)
NVCE - Estremi provvedimento	1963/03/06
STU - STRUMENTI URBANISTICI	
STUT - Strumenti in vigore	P.R.G. approvato il 02/10/1974
STUN - Sintesi normativa zona	restauro
DO - FONTI E DOCUMENTI DI RIFERIMENTO	
FTA - DOCUMENTAZIONE FOTOGRAFICA	
FTAX - Genere	documentazione allegata
FTAP - Tipo	fotografia b/n
FTAD - Data	1976
FTA E - Ente proprietario	SBAP PR
FTAN - Codice identificativo	00107866_F.1
FTA - DOCUMENTAZIONE FOTOGRAFICA	

FTAX - Genere	documentazione allegata
FTAP - Tipo	fotografia b/n
FTAD - Data	1976
FTAE - Ente proprietario	SBAP PR
FTA - DOCUMENTAZIONE FOTOGRAFICA	
FTAX - Genere	documentazione allegata
FTAP - Tipo	fotografia b/n
FTAD - Data	1976
FTAE - Ente proprietario	SBAP PR
FTA - DOCUMENTAZIONE FOTOGRAFICA	
FTAX - Genere	documentazione allegata
FTAP - Tipo	fotografia b/n
FTAD - Data	1976
FTAE - Ente proprietario	SBAP PR
FTA - DOCUMENTAZIONE FOTOGRAFICA	
FTAX - Genere	documentazione allegata
FTAP - Tipo	fotografia b/n
FTAD - Data	1976
FTAE - Ente proprietario	SBAP PR
FTA - DOCUMENTAZIONE FOTOGRAFICA	
FTAX - Genere	documentazione allegata
FTAP - Tipo	fotografia b/n
FTAD - Data	1976
FTAE - Ente proprietario	SBAP PR
FTA - DOCUMENTAZIONE FOTOGRAFICA	
FTAX - Genere	documentazione allegata
FTAP - Tipo	fotografia b/n
FTAD - Data	1976
FTAE - Ente proprietario	SBAP PR
FTA - DOCUMENTAZIONE FOTOGRAFICA	
FTAX - Genere	documentazione allegata
FTAP - Tipo	fotografia b/n
FTAD - Data	1976
FTAE - Ente proprietario	SBAP PR
FTA - DOCUMENTAZIONE FOTOGRAFICA	
FTAX - Genere	documentazione allegata
FTAP - Tipo	fotografia b/n
FTAD - Data	1976
FTAE - Ente proprietario	SBAP PR
FTA - DOCUMENTAZIONE FOTOGRAFICA	
FTAX - Genere	documentazione allegata
FTAP - Tipo	fotografia b/n
FTAD - Data	1977
FTAE - Ente proprietario	SBAP PR
FNT - FONTI E DOCUMENTI	
FNTP - Tipo	estratto di mappa catastale
FNTD - Data	2012

FNT - FONTI E DOCUMENTI**FNTP - Tipo** notifica 364/1909**FNTD - Data** 1911**FNT - FONTI E DOCUMENTI****FNTP - Tipo** Decreto Ministeriale**FNTD - Data** 1963**FNT - FONTI E DOCUMENTI****FNTP - Tipo** scheda storica**FNTA - Autore** Tragni/ Ghirardi/ Zanlari**FNTD - Data** 1976**BIB - BIBLIOGRAFIA****BIBX - Genere** bibliografia specifica**BIBA - Autore** Quintavalle A. C.**BIBD - Anno di edizione** 1962**BIBH - Sigla per citazione** 00000403**BIB - BIBLIOGRAFIA****BIBX - Genere** bibliografia specifica**BIBA - Autore** Salmi M.**BIBD - Anno di edizione** 1918**BIBH - Sigla per citazione** 00000211**BIB - BIBLIOGRAFIA****BIBX - Genere** bibliografia specifica**BIBA - Autore** Testi L.**BIBD - Anno di edizione** 1918**BIBH - Sigla per citazione** 00000404**BIB - BIBLIOGRAFIA****BIBX - Genere** bibliografia specifica**BIBA - Autore** Salmi M.**BIBD - Anno di edizione** 1919**BIBH - Sigla per citazione** 00000405**BIB - BIBLIOGRAFIA****BIBX - Genere** bibliografia specifica**BIBA - Autore** Quintavalle A. C.**BIBD - Anno di edizione** 1946**BIBH - Sigla per citazione** 00000212**BIB - BIBLIOGRAFIA****BIBX - Genere** bibliografia specifica**BIBA - Autore** Dall'Aglio I.**BIBD - Anno di edizione** 1966**BIBH - Sigla per citazione** 00000318**AD - ACCESSO AI DATI****ADS - SPECIFICHE DI ACCESSO AI DATI**

ADSP - Profilo di accesso	2
ADSM - Motivazione	scheda di bene non adeguatamente sorvegliabile
CM - COMPILAZIONE	
CMP - COMPILAZIONE	
CMPD - Data	1976
CMPN - Nome	Ghirardi F.
CMPN - Nome	Tragni C.
CMPN - Nome	Zanlari P.
FUR - Funzionario responsabile	NR
RVM - TRASCRIZIONE PER INFORMATIZZAZIONE	
RVMD - Data	2012
RVMN - Nome	Albonico C.