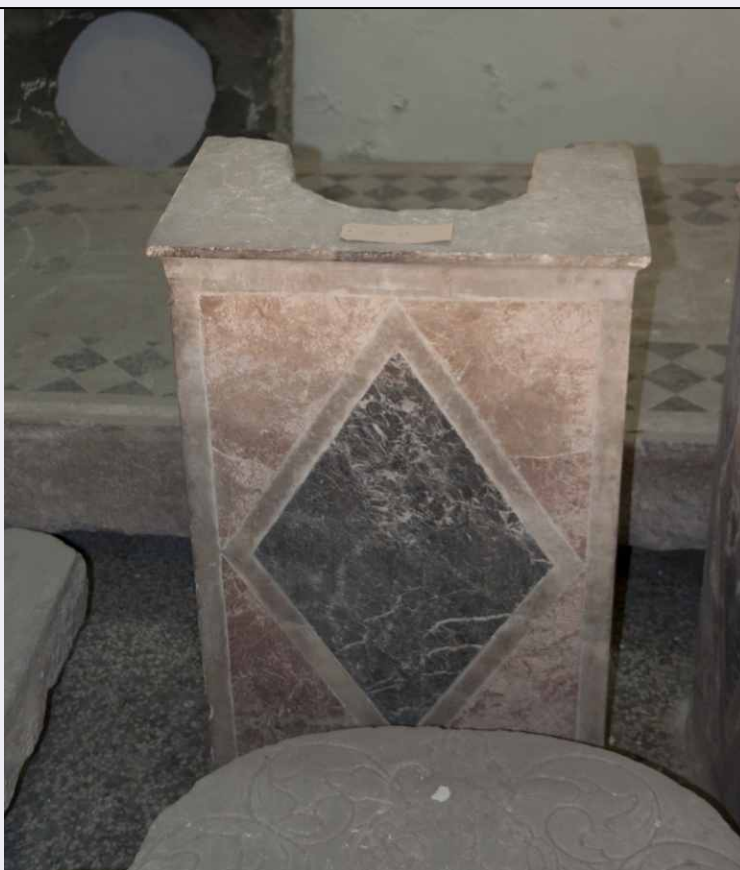


# SCHEDA



## CD - CODICI

TSK - Tipo Scheda	OA
LIR - Livello ricerca	I
<b>NCT - CODICE UNIVOCO</b>	
NCTR - Codice regione	09
NCTN - Numero catalogo generale	00836092
ESC - Ente schedatore	S122
ECP - Ente competente	S122

## OG - OGGETTO

<b>OGT - OGGETTO</b>	
OGTD - Definizione	pluteo
OGTV - Identificazione	serie

## QNT - QUANTITA'

QNTN - Numero	2
---------------	---

## LC - LOCALIZZAZIONE GEOGRAFICO-AMMINISTRATIVA

### PVC - LOCALIZZAZIONE GEOGRAFICO-AMMINISTRATIVA ATTUALE

PVCS - Stato	ITALIA
PVCR - Regione	Toscana
PVCP - Provincia	LU
PVCC - Comune	Lucca

### LDC - COLLOCAZIONE SPECIFICA

<b>LDCT - Tipologia</b>	chiesa
<b>LDCN - Denominazione</b>	Chiesa di San Romano
<b>LDCC - Complesso monumentale di appartenenza</b>	Chiesa di San Romano
<b>LDCU - Denominazione spazio viabilistico</b>	Piazza San Romano
<b>LDCS - Specifiche</b>	Caserma Lorenzetti

## UB - UBICAZIONE E DATI PATRIMONIALI

### INV - INVENTARIO DI MUSEO O SOPRINTENDENZA

**INVN - Numero** LSR\_62

**INVD - Data** 2012

### INV - INVENTARIO DI MUSEO O SOPRINTENDENZA

**INVN - Numero** LSR\_63

**INVD - Data** 2012

## DT - CRONOLOGIA

### DTZ - CRONOLOGIA GENERICA

**DTZG - Secolo** sec. XVII

### DTS - CRONOLOGIA SPECIFICA

**DTSI - Da** 1600

**DTSF - A** 1699

**DTM - Motivazione cronologia** analisi stilistica

## AU - DEFINIZIONE CULTURALE

### ATB - AMBITO CULTURALE

**ATBD - Denominazione** ambito toscano

**ATBM - Motivazione dell'attribuzione** contesto

## MT - DATI TECNICI

**MTC - Materia e tecnica** marmo

### MIS - MISURE

**MISU - Unita'** cm

**MISA - Altezza** 89

**MISL - Larghezza** 59

**MISP - Profondita'** 38.5

## CO - CONSERVAZIONE

### STC - STATO DI CONSERVAZIONE

**STCC - Stato di conservazione** mediocre

## DA - DATI ANALITICI

### DES - DESCRIZIONE

**DESO - Indicazioni sull'oggetto** Serie di plutei in marmo policromo (bianco, rosa e verde) caratterizzati da una decorazione geometrica a incavo sulle tre facce laterali e da una base rettangolare. Si suppone che facciano parte dei plutei anche due frammenti in marmo bianco.

<b>DESI - Codifica Iconclass</b>	NR
<b>DESS - Indicazioni sul soggetto</b>	NR
<b>TU - CONDIZIONE GIURIDICA E VINCOLI</b>	
<b>CDG - CONDIZIONE GIURIDICA</b>	
<b>CDGG - Indicazione generica</b>	proprietà Ente pubblico territoriale
<b>CDGS - Indicazione specifica</b>	Comune di Lucca
<b>CDGI - Indirizzo</b>	Via Santa Giustina, 6
<b>DO - FONTI E DOCUMENTI DI RIFERIMENTO</b>	
<b>FTA - DOCUMENTAZIONE FOTOGRAFICA</b>	
<b>FTAX - Genere</b>	documentazione allegata
<b>FTAP - Tipo</b>	fotografia digitale (file)
<b>FTAN - Codice identificativo</b>	LSR_63
<b>FTA - DOCUMENTAZIONE FOTOGRAFICA</b>	
<b>FTAX - Genere</b>	documentazione allegata
<b>FTAP - Tipo</b>	fotografia digitale (file)
<b>FTAN - Codice identificativo</b>	LSR_62
<b>AD - ACCESSO AI DATI</b>	
<b>ADS - SPECIFICHE DI ACCESSO AI DATI</b>	
<b>ADSP - Profilo di accesso</b>	1
<b>ADSM - Motivazione</b>	scheda contenente dati liberamente accessibili
<b>CM - COMPILAZIONE</b>	
<b>CMP - COMPILAZIONE</b>	
<b>CMPD - Data</b>	2012
<b>CMPN - Nome</b>	Insana, Agata
<b>RSR - Referente scientifico</b>	d'Aniello, Antonia
<b>FUR - Funzionario responsabile</b>	d'Aniello, Antonia