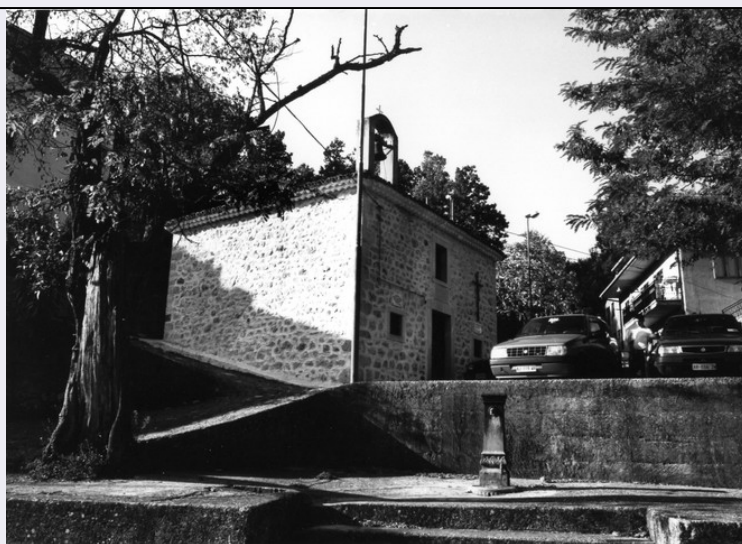


# SCHEDA



## CD - CODICI

TSK - Tipo scheda	A
LIR - Livello ricerca	I
<b>NCT - CODICE UNIVOCO</b>	
NCTR - Codice regione	14
NCTN - Numero catalogo generale	00020596
ESC - Ente schedatore	S172
ECP - Ente competente	S172

## OG - OGGETTO

### OGT - OGGETTO

OGTD - Definizione tipologica	cappella
OGTN - Denominazione	Cappella di Sant'Anna

## LC - LOCALIZZAZIONE GEOGRAFICO-AMMINISTRATIVA

### PVC - LOCALIZZAZIONE GEOGRAFICO-AMMINISTRATIVA

PVCS - Stato	ITALIA
PVCR - Regione	Molise
PVCP - Provincia	IS
PVCC - Comune	Cerro al Volturno
PVCL - Località	PIANO D'ISCHIA
PVCI - Indirizzo	Via Sant'Anna
PVL - Altra località	Piano d'Ischia
PVE - Diocesi	ISERNIA-VENAFRO

### CST - CENTRO STORICO

CSTN - Numero d'ordine	007
CSTD - Denominazione	Piano d'Ischia
CSTA	frazione

### ZUR - ZONA URBANA

<b>ZURN - Numero</b>	01
<b>ZURD - Denominazione</b>	borgo
<b>SET - SETTORE</b>	
<b>SETT - Tipo</b>	SU
<b>SETN - Numero</b>	001
<b>SETP - Numero nel settore</b>	001
<b>CS - LOCALIZZAZIONE CATASTALE</b>	
<b>CTL - Tipo di localizzazione</b>	localizzazione fisica
<b>CTS - LOCALIZZAZIONE CATASTALE</b>	
<b>CTSC - Comune</b>	Cerro al Volturno
<b>CTSF - Foglio/Data</b>	027/1989
<b>CTSN - Particelle</b>	B
<b>CTSE - Particelle ed altri elementi di confine</b>	p.lle 306-445
<b>GP - GEOREFERENZIAZIONE TRAMITE PUNTO</b>	
<b>GPI - Identificativo punto</b>	2
<b>GPL - Tipo di localizzazione</b>	localizzazione fisica
<b>GPD - DESCRIZIONE DEL PUNTO</b>	
<b>GPDP - PUNTO</b>	
<b>GPDPX - Coordinata X</b>	14.115533448
<b>GPDPY - Coordinata Y</b>	41.667107997
<b>GPM - Metodo di georeferenziazione</b>	punto approssimato
<b>GPT - Tecnica di georeferenziazione</b>	rilievo da cartografia con sopralluogo
<b>GPP - Proiezione e Sistema di riferimento</b>	WGS84
<b>GPB - BASE DI RIFERIMENTO</b>	
<b>GPBB - Descrizione sintetica</b>	ICCD1002863_0
<b>GPBT - Data</b>	13-12-2017
<b>GPBO - Note</b>	(3872865) -CTR 10.000- ( <a href="http://servizi.geo.regione.molise.it/arcgis/services/CTR_10000/mapserver/wmserver?">http://servizi.geo.regione.molise.it/arcgis/services/CTR_10000/mapserver/wmserver?</a> ) -0
<b>AU - DEFINIZIONE CULTURALE</b>	
<b>ATB - AMBITO CULTURALE</b>	
<b>ATBR - Riferimento all'intervento</b>	costruzione
<b>ATBD - Denominazione</b>	maestranze sei-settecentesche
<b>ATBM - Fonte dell'attribuzione</b>	analisi stilistica
<b>RE - NOTIZIE STORICHE</b>	
<b>REN - NOTIZIA</b>	
<b>REN R - Riferimento</b>	intero bene
<b>RENS - Notizia sintetica</b>	costruzione
<b>RENF - Fonte</b>	analisi stilistica

**REL - CRONOLOGIA, ESTREMO REMOTO**

<b>RELS - Secolo</b>	XVII
<b>RELF - Frazione di secolo</b>	fine
<b>RELW - Validità</b>	post

**REV - CRONOLOGIA, ESTREMO RECENTE**

<b>REVS - Secolo</b>	XVIII
<b>REVF - Frazione di secolo</b>	inizio
<b>RE VW - Validità</b>	ante

**PN - PIANTA**

<b>PNR - Riferimento alla parte</b>	intero bene
-------------------------------------	-------------

**PNT - PIANTA**

<b>PNTQ - Riferimento piano o quota</b>	p.t.
<b>PNTS - Schema</b>	ad aula
<b>PNTF - Forma</b>	quadrangolare

**FN - FONDAZIONI****FNS - STRUTTURE**

<b>FNSU - Ubicazione</b>	intero bene
<b>FNSC - Tecnica costruttiva</b>	non accertabile

**SV - STRUTTURE VERTICALI****SVC - TECNICA COSTRUTTIVA**

<b>SVCU - Ubicazione</b>	intero bene
<b>SVCT - Tipo di struttura</b>	parete
<b>SVCC - Genere</b>	in muratura
<b>SVCQ - Qualificazione del genere</b>	continua
<b>SVCM - Materiali</b>	pietra da taglio

**CP - COPERTURE**

<b>CPU - Ubicazione</b>	intero bene
-------------------------	-------------

**CPF - CONFIGURAZIONE ESTERNA**

<b>CPFG - Genere</b>	a tetto
<b>CPFF - Forma</b>	a padiglione
<b>CPFQ - Qualificazione della forma</b>	a pianta quadrata

**CPM - MANTO DI COPERTURA**

<b>CPMR - Riferimento</b>	intera copertura
<b>CPMT - Tipo</b>	tegole
<b>CPMQ - Qualificazione del tipo</b>	coppi
<b>CPMM - Materiali</b>	laterizio

**RS - RESTAURI****RST - RESTAURI**

<b>RSTR - Riferimento alla parte</b>	intero bene
--------------------------------------	-------------

<b>RSTI - Data inizio</b>	1995/00/00
<b>RSTF - Data fine</b>	1995/00/00
<b>US - UTILIZZAZIONI</b>	
<b>USA - USO ATTUALE</b>	
<b>USAR - Riferimento alla parte</b>	intero bene
<b>USAD - Uso</b>	cappella
<b>USO - USO STORICO</b>	
<b>USOR - Riferimento alla parte</b>	intero bene
<b>USOC - Riferimento cronologico</b>	destinazione originaria sec. XVII
<b>USOD - Uso</b>	cappella
<b>TU - CONDIZIONE GIURIDICA E VINCOLI</b>	
<b>CDG - CONDIZIONE GIURIDICA</b>	
<b>CDGG - Indicazione generica</b>	proprietà Ente religioso cattolico
<b>CDGS - Indicazione specifica</b>	Parrocchia di Cupone SS Rocco e Sebastiano
<b>CDGI - Indirizzo</b>	Cupone - 86072 Cerro Al Volturno (IS)
<b>NVC - PROVVEDIMENTI DI TUTELA</b>	
<b>NVCT - Tipo provvedimento</b>	DM (L. n. 1497/1939, art. 6)
<b>NVCE - Estremi provvedimento</b>	DM 28/07/1976
<b>NVCP - Estensione del vincolo</b>	intero territorio comunale
<b>NVC - PROVVEDIMENTI DI TUTELA</b>	
<b>NVCT - Tipo provvedimento</b>	DM (L. n. 1089/1939, art. 4)
<b>STU - STRUMENTI URBANISTICI</b>	
<b>STUT - Strumenti in vigore</b>	P.d.F. approvato nel 1973
<b>STUN - Sintesi normativa zona</b>	zona B/ ristrutturazione e completamento
<b>STUA - Vincoli altre amministrazioni</b>	L.R. 1/12/1989, n.24 - P.T.P.A.A.V. Area n. 7
<b>DO - FONTI E DOCUMENTI DI RIFERIMENTO</b>	
<b>FTA - DOCUMENTAZIONE FOTOGRAFICA</b>	
<b>FTAX - Genere</b>	documentazione allegata
<b>FTAP - Tipo</b>	fotografia b/n
<b>FTAA - Autore</b>	Lombardi Maria Gabriella
<b>FTAD - Data</b>	1996/00/00
<b>FTAE - Ente proprietario</b>	SBAP Molise
<b>FTAN - Codice identificativo</b>	CerroAlVolturnoLMG20596a
<b>FTAT - Note</b>	Scorcio prospettico
<b>FTAF - Formato</b>	13x18, 18x24
<b>DRA - DOCUMENTAZIONE GRAFICA</b>	

<b>DRAX - Genere</b>	documentazione allegata
<b>DRAT - Tipo</b>	planimetria catastale
<b>DRAO - Note</b>	stralcio catastale F027 PB
<b>DRAS - Scala</b>	1:1000
<b>DRAE - Ente proprietario</b>	Agenzia del Territorio Ufficio di Isernia
<b>DRAN - Codice identificativo</b>	CerroAlVolturnoSC20596
<b>DRAA - Autore</b>	Agenzia del Territorio Ufficio di Isernia
<b>DRAD - Data</b>	1996/00/00
<b>BIB - BIBLIOGRAFIA</b>	
<b>BIBX - Genere</b>	bibliografia di confronto
<b>BIBA - Autore</b>	Masciotta Giambattista
<b>BIBD - Anno di edizione</b>	1988/00/00
<b>BIBH - Sigla per citazione</b>	S1720003
<b>BIBN - V., pp., nn.</b>	V. III, pp. 211-219
<b>AD - ACCESSO AI DATI</b>	
<b>ADS - SPECIFICHE DI ACCESSO AI DATI</b>	
<b>ADSP - Profilo di accesso</b>	1
<b>ADSM - Motivazione</b>	scheda contenente dati liberamente accessibili
<b>CM - COMPILAZIONE</b>	
<b>CMP - COMPILAZIONE</b>	
<b>CMPD - Data</b>	1996
<b>CMPN - Nome</b>	Lombardi Maria Gabriella
<b>FUR - Funzionario responsabile</b>	Melloni Lavinia
<b>RVM - TRASCRIZIONE PER INFORMATIZZAZIONE</b>	
<b>RVMD - Data</b>	2012
<b>RVMN - Nome</b>	Carlone Mariapia
<b>AGG - AGGIORNAMENTO - REVISIONE</b>	
<b>AGGD - Data</b>	2017
<b>AGGN - Nome</b>	del Rosso Anna
<b>AGGE - Ente</b>	SABAP Molise
<b>AGGF - Funzionario responsabile</b>	Benvenuto Cinthia