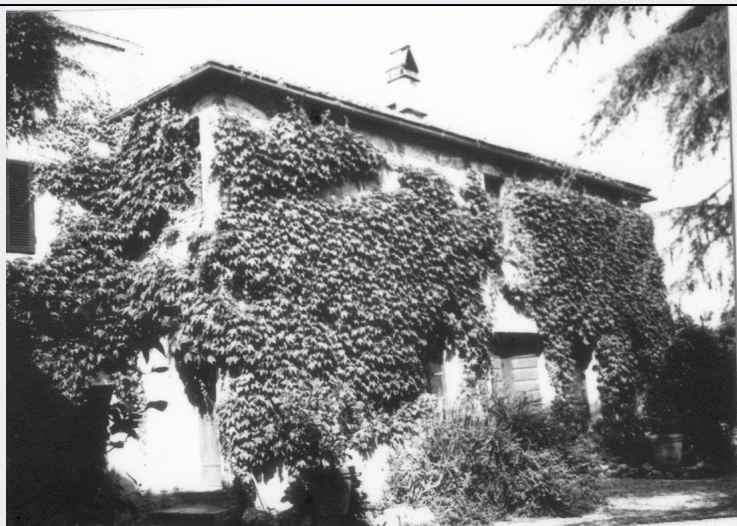


# SCHEDA



## CD - CODICI

TSK - Tipo scheda A

LIR - Livello ricerca I

### NCT - CODICE UNIVOCO

NCTR - Codice regione 09

NCTN - Numero catalogo generale 00385809

ESC - Ente schedatore S60

ECP - Ente competente S60

## RV - RELAZIONI

### RSE - RELAZIONI DIRETTE

RSER - Tipo relazione bene composto

RSET - Tipo scheda A

RSEC - Codice bene 0900305807

## OG - OGGETTO

### OGT - OGGETTO

OGTD - Definizione tipologica fattoria

OGTN - Denominazione Fattoria di villa Piccolomini o di Sant'Apollinare

## LC - LOCALIZZAZIONE GEOGRAFICO-AMMINISTRATIVA

### PVC - LOCALIZZAZIONE GEOGRAFICO-AMMINISTRATIVA

PVCS - Stato ITALIA

PVCR - Regione Toscana

PVCP - Provincia SI

PVCC - Comune Siena

PVCE S. Apollinare

PVCI - Indirizzo strada del Lucherino, 1

### SET - ZONA URBANA

SETT - Tipo TP

SETD - Denominazione Sant'Apollinare / Monastero Basso

**CS - LOCALIZZAZIONE CATASTALE**

<b>CTL - Tipo di localizzazione</b>	localizzazione fisica
-------------------------------------	-----------------------

**CTS - LOCALIZZAZIONE CATASTALE**

<b>CTSC - Comune</b>	Siena
----------------------	-------

<b>CTSF - Foglio/Data</b>	103/1979
---------------------------	----------

<b>CTSN - Particelle</b>	part. 8 (parte)
--------------------------	-----------------

<b>CTSP - Proprietari</b>	privati
---------------------------	---------

<b>CTSE - Particelle ed altri elementi di confine</b>	partt. 7, 8, 9
---	----------------

**LS - LOCALIZZAZIONE STORICA**

<b>LST - Tipo di localizzazione</b>	localizzazione fisica
-------------------------------------	-----------------------

**CSS - LOCALIZZAZIONE CATASTALE STORICA**

<b>CSSD - Denominazione e tipologia del catasto</b>	Catasto Leopoldino, particellare toscano
---	--

<b>CSSF</b>	Sezione C, Foglio IV°
-------------	-----------------------

<b>CSSN - Particelle</b>	non leggibili
--------------------------	---------------

<b>CSST - Data</b>	1825 ca.
--------------------	----------

**GP - GEOREFERENZIAZIONE TRAMITE PUNTO**

<b>GPI - Identificativo punto</b>	2
-----------------------------------	---

<b>GPL - Tipo di localizzazione</b>	localizzazione fisica
-------------------------------------	-----------------------

**GPD - DESCRIZIONE DEL PUNTO****GPDP - PUNTO**

<b>GPDPX - Coordinata X</b>	11.324984412
-----------------------------	--------------

<b>GPDPY - Coordinata Y</b>	43.296251378
-----------------------------	--------------

<b>GPM - Metodo di georeferenziazione</b>	punto approssimato
---	--------------------

<b>GPT - Tecnica di georeferenziazione</b>	rilievo da cartografia senza sopralluogo
--	--

<b>GPP - Proiezione e Sistema di riferimento</b>	WGS84
--	-------

**GPB - BASE DI RIFERIMENTO**

<b>GPBB - Descrizione sintetica</b>	ICCD1003427_idrst10k
-------------------------------------	----------------------

<b>GPBT - Data</b>	28-11-2012
--------------------	------------

<b>GPBO - Note</b>	(290038) -CTR 10.000- ( <a href="http://web.rete.toscana.it/sgrwms/com.rt.wms">http://web.rete.toscana.it/sgrwms/com.rt.wms</a> . RTmap) -idrst10k
--------------------	--

**AU - DEFINIZIONE CULTURALE****ATB - AMBITO CULTURALE**

<b>ATBR - Riferimento all'intervento</b>	costruzione
--	-------------

<b>ATBD - Denominazione</b>	ambito senese del XIX sec.
-----------------------------	----------------------------

<b>ATBM - Fonte dell'attribuzione</b>	bibliografia
---------------------------------------	--------------

**RE - NOTIZIE STORICHE****REN - NOTIZIA**

<b>REN R - Riferimento</b>	intero bene
<b>RENS - Notizia sintetica</b>	costruzione e descrizione
<b>RENN - Notizia</b>	L' immobile, parte del complesso della Villa Piccolomini o di S. Apollinare, e' riportato nel catasto lorenese del 1825 in una forma di poco dissimile dall'attuale. Presenta una struttura in laterizio e si sviluppa su due piani fuori terra;il piano terra e' adibito a deposito attrezzi, il piano primo ad abitazione. I solai sono a travi in legno, compresi quelli della struttura portante del tetto con il manto di copertura a tegole e coppi. Anticamente era la casa del fattore della villa di S. Apollinare appartenuta alla famiglia Piccolomini fin dal XVI secolo.
<b>RENF - Fonte</b>	bibliografia
<b>REL - CRONOLOGIA, ESTREMO REMOTO</b>	
<b>RELS - Secolo</b>	XVI
<b>RELF - Frazione di secolo</b>	seconda metà
<b>REV - CRONOLOGIA, ESTREMO RECENTE</b>	
<b>REVS - Secolo</b>	XIX
<b>REVF - Frazione di secolo</b>	prima metà
<b>REVI - Data</b>	1825/00/00
<b>IS - IMPIANTO STRUTTURALE</b>	
<b>IST - Configurazione strutturale primaria</b>	il manufatto si sviluppa su due piani fuori terra con struttura portante in laterizio.
<b>PN - PIANTA</b>	
<b>PNR - Riferimento alla parte</b>	intero bene
<b>PNT - PIANTA</b>	
<b>PNTQ - Riferimento piano o quota</b>	p.t.
<b>PNTS - Schema</b>	articolato
<b>PNTF - Forma</b>	irregolare
<b>SV - STRUTTURE VERTICALI</b>	
<b>SVC - TECNICA COSTRUTTIVA</b>	
<b>SVCU - Ubicazione</b>	intero bene
<b>SVCT - Tipo di struttura</b>	parete
<b>SVCC - Genere</b>	in muratura
<b>SVCQ - Qualificazione del genere</b>	continua
<b>SVCM - Materiali</b>	laterizio
<b>SO - STRUTTURE DI ORIZZONTAMENTO</b>	
<b>SOU - Ubicazione</b>	intero bene
<b>SOF - TIPO</b>	
<b>SOFG - Genere</b>	solaio
<b>SOE - STRUTTURA</b>	
<b>SOER - Riferimento</b>	intero solaio
<b>SOEC - Tecnica costruttiva</b>	muratura
<b>SOES - Specificazioni tecniche</b>	con orditura primaria e secondaria

**CP - COPERTURE**

CPU - Ubicazione	intero bene
------------------	-------------

**CPF - CONFIGURAZIONE ESTERNA**

CPFG - Genere	a tetto
---------------	---------

**CPC - STRUTTURA E TECNICA**

CPCR - Riferimento	intero bene
--------------------	-------------

CPCT - Struttura primaria	travatura su muri
---------------------------	-------------------

**CPM - MANTO DI COPERTURA**

CPMR - Riferimento	intera copertura
--------------------	------------------

CPMT - Tipo	tegole
-------------	--------

CPMQ - Qualificazione del tipo	a coppo ed embrice
--------------------------------	--------------------

CPMM - Materiali	laterizio
------------------	-----------

**US - UTILIZZAZIONI****USA - USO ATTUALE**

USAR - Riferimento alla parte	intero bene
-------------------------------	-------------

USAD - Uso	abitazione /deposito
------------	----------------------

**USO - USO STORICO**

USOR - Riferimento alla parte	intero bene
-------------------------------	-------------

USOC - Riferimento cronologico	destinazione originaria
--------------------------------	-------------------------

USOD - Uso	fattoria
------------	----------

**TU - CONDIZIONE GIURIDICA E VINCOLI****CDG - CONDIZIONE GIURIDICA**

CDGG - Indicazione generica	proprietà privata
-----------------------------	-------------------

**NVC - PROVVEDIMENTI DI TUTELA**

NVCT - Tipo provvedimento	D.M. (L. n. 1089/39)
---------------------------	----------------------

NVCE - Estremi provvedimento	28/03/1984
------------------------------	------------

NVCR - Data di registrazione o G.U.	18/05/1984
-------------------------------------	------------

**DO - FONTI E DOCUMENTI DI RIFERIMENTO****FTA - DOCUMENTAZIONE FOTOGRAFICA**

FTAX - Genere	documentazione allegata
---------------	-------------------------

FTAP - Tipo	fotografia b/n
-------------	----------------

FTAD - Data	1995
-------------	------

FTAN - Codice identificativo	86524
------------------------------	-------

FTAT - Note	prospetto principale
-------------	----------------------

**FTA - DOCUMENTAZIONE FOTOGRAFICA**

FTAX - Genere	documentazione allegata
---------------	-------------------------

FTAP - Tipo	fotografia b/n
-------------	----------------

<b>FTAD - Data</b>	1995
<b>FTAN - Codice identificativo</b>	86526
<b>FTAT - Note</b>	particolare della facciata
<b>FTA - DOCUMENTAZIONE FOTOGRAFICA</b>	
<b>FTAX - Genere</b>	documentazione allegata
<b>FTAP - Tipo</b>	fotografia b/n
<b>FTAD - Data</b>	1995
<b>FTAN - Codice identificativo</b>	86525
<b>FTAT - Note</b>	particolare del solaio tra il pt e il p1°
<b>DRA - DOCUMENTAZIONE GRAFICA</b>	
<b>DRAX - Genere</b>	documentazione allegata
<b>DRAT - Tipo</b>	mappa catastale
<b>DRAS - Scala</b>	1:1000
<b>DRAN - Codice identificativo</b>	385809_dis
<b>DRAD - Data</b>	1979
<b>DRA - DOCUMENTAZIONE GRAFICA</b>	
<b>DRAX - Genere</b>	documentazione allegata
<b>DRAT - Tipo</b>	catasto Leopoldino
<b>DRAC - Collocazione</b>	Sezione C, Foglio IV°
<b>DRAN - Codice identificativo</b>	385809leop
<b>DRAD - Data</b>	1825 ca.
<b>BIB - BIBLIOGRAFIA</b>	
<b>BIBX - Genere</b>	bibliografia di confronto
<b>BIBA - Autore</b>	Merlotti G.
<b>BIBD - Anno di edizione</b>	1995
<b>BIBH - Sigla per citazione</b>	BIB60079
<b>BIB - BIBLIOGRAFIA</b>	
<b>BIBX - Genere</b>	bibliografia di confronto
<b>BIBA - Autore</b>	Guerrini R.
<b>BIBD - Anno di edizione</b>	1994
<b>BIBH - Sigla per citazione</b>	BIB60098
<b>BIB - BIBLIOGRAFIA</b>	
<b>BIBX - Genere</b>	bibliografia specifica
<b>BIBA - Autore</b>	Romagnoli E.
<b>BIBD - Anno di edizione</b>	1840
<b>BIBH - Sigla per citazione</b>	BIB60009
<b>AD - ACCESSO AI DATI</b>	
<b>ADS - SPECIFICHE DI ACCESSO AI DATI</b>	
<b>ADSP - Profilo di accesso</b>	1
<b>ADSM - Motivazione</b>	dati liberamente accessibili
<b>CM - COMPILAZIONE</b>	

**CMP - COMPILAZIONE****CMPD - Data** 1995**CMPN - Nome** Luconi R.**FUR - Funzionario  
responsabile** Rotundo F.**RVM - TRASCRIZIONE PER INFORMATIZZAZIONE****RVMD - Data** 2012**RVMN - Nome** Raffaelli B.