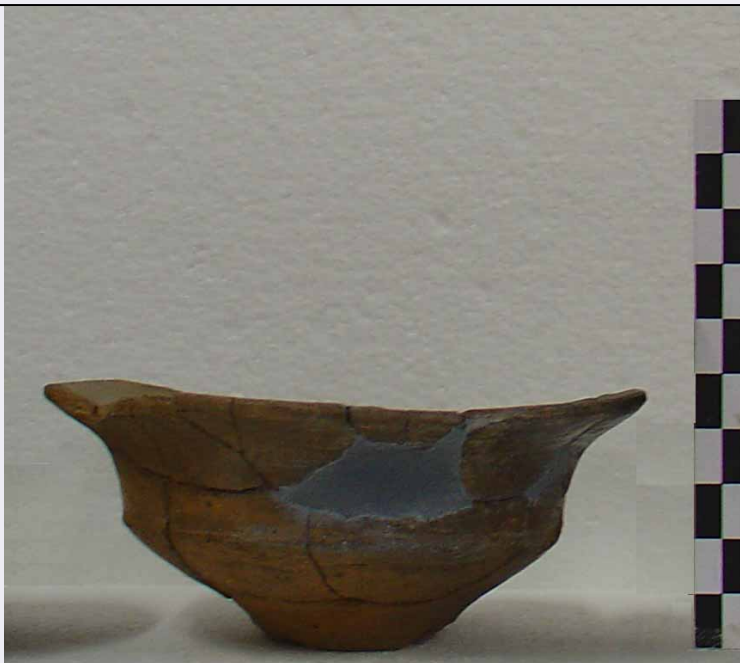


SCHEDA



CD - CODICI

TSK - Tipo Scheda RA

LIR - Livello ricerca I

NCT - CODICE UNIVOCO

NCTR - Codice regione 15

NCTN - Numero catalogo generale 00639558

ESC - Ente schedatore S173

ECP - Ente competente S173

OG - OGGETTO

OGT - OGGETTO

OGTD - Definizione piattello carenato

CLS - Classe e produzione STRUMENTI, UTENSILI E OGGETTI D'USO/CONTENITORI E RECIPIENTI

LC - LOCALIZZAZIONE GEOGRAFICO-AMMINISTRATIVA

PVC - LOCALIZZAZIONE GEOGRAFICO-AMMINISTRATIVA ATTUALE

PVCS - Stato ITALIA

PVCR - Regione Campania

PVCP - Provincia SA

PVCC - Comune Pontecagnano Faiano

LDC - COLLOCAZIONE SPECIFICA

LDCT - Tipologia museo

LDCN - Denominazione Museo Archeologico Nazionale di Pontecagnano

LDCU - Denominazione spazio viabilistico via Lucania

UB - DATI PATRIMONIALI

INV - INVENTARIO DI MUSEO O SOPRINTENDENZA

INVN - Numero	103008
INVD - Data	2012
RE - MODALITA' DI REPERIMENTO	
DSC - DATI DI SCAVO	
SCAN - Denominazione dello scavo	Piazza Risorgimento, proprietà Chiesa I
DSCF - Ente responsabile	S173
DSCA - Responsabile scientifico	Bailo Modesti, Gianni
DSCD - Data	1973/11/30
DSCS - Numero tomba	T. 2643
DT - CRONOLOGIA	
DTZ - CRONOLOGIA GENERICA	
DTZG - Fascia cronologica di riferimento	VI a.C.
DTZS - Frazione cronologica	primo quarto
DTM - Motivazione cronologia	analisi tipologica
MT - DATI TECNICI	
MTC - Materia e tecnica	impasto, lisciatura a stecca
MIS - MISURE	
MISU - Unita'	cm
MISA - Altezza	4,8
MISD - Diametro	11,2
DA - DATI ANALITICI	
DES - DESCRIZIONE	
DESO - Indicazioni sull'oggetto	Piattello carenato d'impasto; impasto a nucleo marrone e superficie di colore marrone-ruggine. Orlo arrotondato; labbro curvilineo; vasca carenata a pareti tese; piede a disco. Sul labbro, internamente, segno graffito ad 'alpha', realizzato con punta piuttosto spessa e tratto superficiale irregolare.
ISR - ISCRIZIONI	
ISRC - Classe di appartenenza	non determinabile
ISRL - Lingua	etrusco
ISRS - Tecnica di scrittura	a graffito
ISRP - Posizione	labbro interno
ISRI - Trascrizione	a
CO - CONSERVAZIONE	
STC - STATO DI CONSERVAZIONE	
STCC - Stato di conservazione	parzialmente ricomposto
TU - CONDIZIONE GIURIDICA E VINCOLI	
CDG - CONDIZIONE GIURIDICA	
CDGG - Indicazione	

generica	proprietà Stato
----------	-----------------

DO - FONTI E DOCUMENTI DI RIFERIMENTO

FTA - DOCUMENTAZIONE FOTOGRAFICA

FTAX - Genere	documentazione allegata
FTAP - Tipo	fotografia digitale (file)
FTAA - Autore	Gobbi, Alessandra
FTAD - Data	2012
FTAN - Codice identificativo	2643_piattello103008

AD - ACCESSO AI DATI

ADS - SPECIFICHE DI ACCESSO AI DATI

ADSP - Profilo di accesso	1
ADSM - Motivazione	scheda contenente dati liberamente accessibili

CM - COMPILAZIONE

CMP - COMPILAZIONE

CMPD - Data	2012
CMPN - Nome	Gobbi, Alessandra
FUR - Funzionario responsabile	Iacoe, Angela