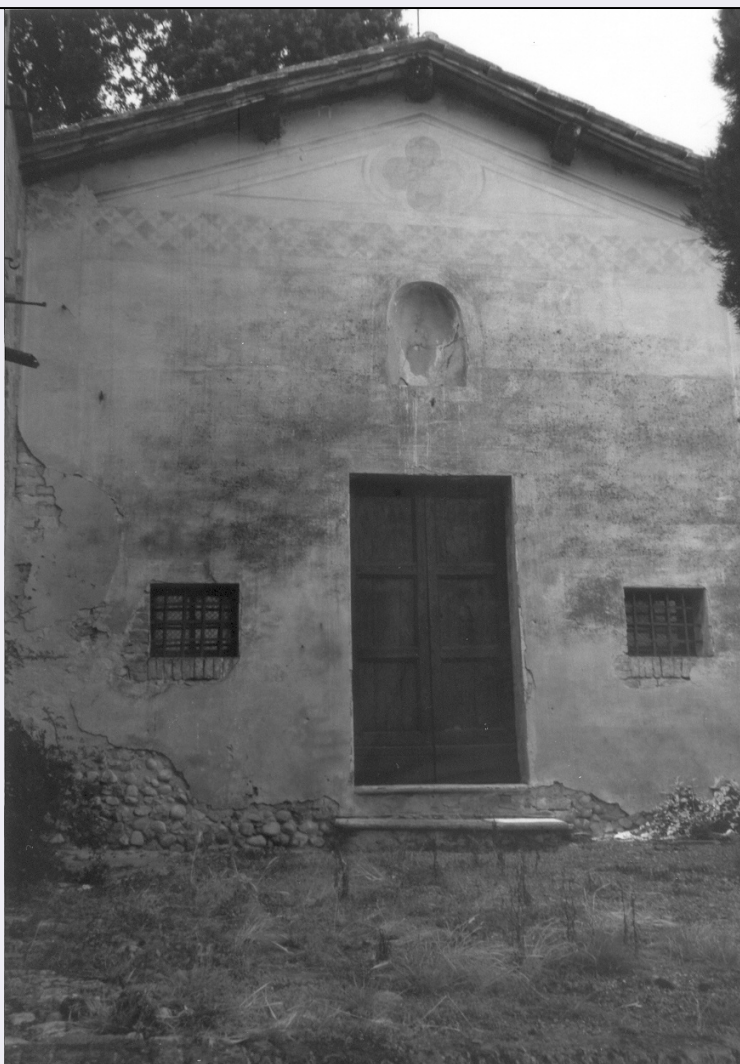


SCHEDA



CD - CODICI

TSK - Tipo scheda	A
LIR - Livello ricerca	I
NCT - CODICE UNIVOCO	
NCTR - Codice regione	09
NCTN - Numero catalogo generale	00494178
ESC - Ente schedatore	S60
ECP - Ente competente	S60

RV - RELAZIONI

RSE - RELAZIONI DIRETTE

RSER - Tipo relazione	bene composto
RSET - Tipo scheda	A
RSEC - Codice bene	0900494177

RSE - RELAZIONI DIRETTE

RSER - Tipo relazione	bene composto
RSET - Tipo scheda	A
RSEC - Codice bene	0900494179

RSE - RELAZIONI DIRETTE

RSER - Tipo relazione	bene composto
RSET - Tipo scheda	A
RSEC - Codice bene	0900494180
OG - OGGETTO	
OGT - OGGETTO	
OGTD - Definizione tipologica	cappella
OGTQ - Qualificazione	gentilizia
OGTN - Denominazione	Cappella di Villa Borgo Vecchio
OGA - ALTRA DENOMINAZIONE	
OGAG - Genere denominazione	idiomatica
OGAD - Denominazione	Cappella di S. Bernardino
LC - LOCALIZZAZIONE GEOGRAFICO-AMMINISTRATIVA	
PVC - LOCALIZZAZIONE GEOGRAFICO-AMMINISTRATIVA	
PVCS - Stato	ITALIA
PVCR - Regione	Toscana
PVCP - Provincia	SI
PVCC - Comune	Siena
PVCI - Indirizzo	strada di Borgo Vecchio
PVL - Altra localita'	Borgo Vecchio
SET - ZONA URBANA	
SETT - Tipo	TP
CS - LOCALIZZAZIONE CATASTALE	
CTL - Tipo di localizzazione	localizzazione fisica
CTS - LOCALIZZAZIONE CATASTALE	
CTSC - Comune	Siena
CTSF - Foglio/Data	128/1979
CTSN - Particelle	part. 10 (parte)
CTSP - Proprietari	privati
CTSE - Particelle ed altri elementi di confine	partt. 9, 11
LS - LOCALIZZAZIONE STORICA	
LST - Tipo di localizzazione	localizzazione fisica
CSS - LOCALIZZAZIONE CATASTALE STORICA	
CSSD - Denominazione e tipologia del catasto	Catasto Leopoldino, particellare toscano
CSSF	Sezione I, Foglio IV°
CSSN - Particelle	non leggibile
CSST - Data	1825 ca.
GP - GEOREFERENZIAZIONE TRAMITE PUNTO	
GPI - Identificativo punto	2
GPL - Tipo di localizzazione	localizzazione fisica

GPD - DESCRIZIONE DEL PUNTO**GPDP - PUNTO****GPDPX - Coordinata X** 11.376262363**GPDPY - Coordinata Y** 43.271975274**GPM - Metodo di georeferenziazione** punto approssimato**GPT - Tecnica di georeferenziazione** rilievo da cartografia senza sopralluogo**GPP - Proiezione e Sistema di riferimento** WGS84**GPB - BASE DI RIFERIMENTO****GPBB - Descrizione sintetica** ICCD1003427_idrst10k**GPBT - Data** 30-11-2012**GPBO - Note** (299032) -CTR 10.000- (<http://web.rete.toscana.it/sgrwms/com.rt.wms.RTmap>) -idrst10k**AU - DEFINIZIONE CULTURALE****ATB - AMBITO CULTURALE****ATBR - Riferimento all'intervento** costruzione**ATBD - Denominazione** rinascimento**ATBM - Fonte dell'attribuzione** analisi stilistica**ATB - AMBITO CULTURALE****ATBR - Riferimento all'intervento** restauro**ATBD - Denominazione** mestranze locali**ATBM - Fonte dell'attribuzione** bibliografia**RE - NOTIZIE STORICHE****REN - NOTIZIA****REN R - Riferimento** intero bene**RENS - Notizia sintetica** antica Parrocchia**RENN - Notizia** La costruzione della cappella annessa alla villa di Borgovecchio risale probabilmente al XV- XVI secolo. Il Merlotti riporta l'esistenza di una Cappella di S. Stefano aggregata alla parrocchia di San Lorenzo di Borgo Vecchio annessa, quest'ultima, nel 1609 secolo a quella di Colle Malamerenda.**RENF - Fonte** bibliografia**REL - CRONOLOGIA, ESTREMO REMOTO****RELS - Secolo** XV-XVI**REV - CRONOLOGIA, ESTREMO RECENTE****REVS - Secolo** XVII**REVF - Frazione di secolo** inizio**REVI - Data** 1609/00/00**RE - NOTIZIE STORICHE****REN - NOTIZIA**

RENr - Riferimento	intero bene
RENS - Notizia sintetica	restauro
RENN - Notizia	La costruzione dell'edificio è sicuramente anteriore all'epoca del Catasto Leopoldino. Essa fu restaurata alla fine del XIX secolo come dimostrano la tinteggiatura a fasce alternate bianche e nere visibile sul fianco e la decorazione pittorica nella parte alta della facciata
RENF - Fonte	bibliografia
REL - CRONOLOGIA, ESTREMO REMOTO	
RELS - Secolo	XIX
RELV - Validita'	ante
RELF - Frazione di secolo	prima metà
RELI - Data	1825
REV - CRONOLOGIA, ESTREMO RECENTE	
REVS - Secolo	XIX
REVF - Frazione di secolo	fine
REVI - Data	1894/00/00
IS - IMPIANTO STRUTTURALE	
IST - Configurazione strutturale primaria	Edificio di forma quadrata con muri perimetrali in laterizio misto a ciottoli di fiume; copertura a capriate lignee.
PN - PIANTA	
PNR - Riferimento alla parte	intero bene
PNT - PIANTA	
PNTQ - Riferimento piano o quota	p.t.
PNTS - Schema	ad aula
PNTF - Forma	rettangolare
SV - STRUTTURE VERTICALI	
SVC - TECNICA COSTRUTTIVA	
SVCU - Ubicazione	intero bene
SVCT - Tipo di struttura	parete
SVCC - Genere	in muratura
SVCQ - Qualificazione del genere	continua
SVCM - Materiali	laterizio/ciottoli di fiume
CP - COPERTURE	
CPU - Ubicazione	intero bene
CPF - CONFIGURAZIONE ESTERNA	
CPFG - Genere	a tetto
CPFF - Forma	a capanna
CPC - STRUTTURA E TECNICA	
CPCR - Riferimento	intero bene
CPCT - Struttura primaria	capriate
CPM - MANTO DI COPERTURA	
CPMR - Riferimento	intera copertura

CPMT - Tipo	tegole
CPMQ - Qualificazione del tipo	coppi
CPMM - Materiali	laterizio
PV - PAVIMENTI E PAVIMENTAZIONI	
PVM - PAVIMENTI E PAVIMENTAZIONI	
PVMU - Ubicazione	intero bene
PVMG - Genere	in cotto
DE - ELEMENTI DECORATIVI	
DEC - ELEMENTI DECORATIVI	
DECU - Ubicazione	prospetto posteriore e laterali
DECL - Collocazione	esterna
DECT - Tipo	fasce bicrome
DECM - Materiali	intonaco dipinto
DEC - ELEMENTI DECORATIVI	
DECU - Ubicazione	prospetto principale
DECL - Collocazione	esterna
DECT - Tipo	elementi dipinti
DECQ - Qualificazione del tipo	a motivi geometrici
DECM - Materiali	intonaco dipinto
DEC - ELEMENTI DECORATIVI	
DECU - Ubicazione	prospetto Nord
DECL - Collocazione	interna
DECT - Tipo	altare
DECM - Materiali	stucco
US - UTILIZZAZIONI	
USA - USO ATTUALE	
USAR - Riferimento alla parte	intero bene
USAD - Uso	inutilizzata
USO - USO STORICO	
USOR - Riferimento alla parte	intero bene
USOC - Riferimento cronologico	destinazione originaria
USOD - Uso	cappella
TU - CONDIZIONE GIURIDICA E VINCOLI	
CDG - CONDIZIONE GIURIDICA	
CDGG - Indicazione generica	proprietà privata
DO - FONTI E DOCUMENTI DI RIFERIMENTO	
FTA - DOCUMENTAZIONE FOTOGRAFICA	
FTAX - Genere	documentazione allegata

FTAP - Tipo	fotografia b/n
FTAD - Data	1996
FTAN - Codice identificativo	494178f1-
FTAT - Note	prospetto principale
FTA - DOCUMENTAZIONE FOTOGRAFICA	
FTAX - Genere	documentazione allegata
FTAP - Tipo	fotografia b/n
FTAD - Data	1996
FTAN - Codice identificativo	494178f2_
FTAT - Note	prospetto laterale
FTA - DOCUMENTAZIONE FOTOGRAFICA	
FTAX - Genere	documentazione allegata
FTAP - Tipo	fotografia b/n
FTAD - Data	1996
FTAN - Codice identificativo	494178f3-
FTAT - Note	particolate del prospetto principale
DRA - DOCUMENTAZIONE GRAFICA	
DRAX - Genere	documentazione allegata
DRAT - Tipo	mappa catastale
DRAS - Scala	1:1000
DRAN - Codice identificativo	494178dis
DRAD - Data	1979
DRA - DOCUMENTAZIONE GRAFICA	
DRAX - Genere	documentazione allegata
DRAT - Tipo	catasto Leopoldino
DRAC - Collocazione	Sezione I, Foglio IV°
DRAN - Codice identificativo	494178leop
DRAD - Data	1825 ca.
BIB - BIBLIOGRAFIA	
BIBX - Genere	bibliografia di confronto
BIBA - Autore	Merlotti G.
BIBD - Anno di edizione	1995
BIBH - Sigla per citazione	BIB60079
BIB - BIBLIOGRAFIA	
BIBX - Genere	bibliografia specifica
BIBA - Autore	Repetti E.
BIBD - Anno di edizione	1855
BIBH - Sigla per citazione	BIB60033
AD - ACCESSO AI DATI	
ADS - SPECIFICHE DI ACCESSO AI DATI	
ADSP - Profilo di accesso	1

ADSM - Motivazione	dati liberamente accessibili
CM - COMPILAZIONE	
CMP - COMPILAZIONE	
CMPD - Data	1996
CMPN - Nome	Papponi S.
FUR - Funzionario responsabile	Rotundo F.
RVM - TRASCRIZIONE PER INFORMATIZZAZIONE	
RVMD - Data	2012
RVMN - Nome	Raffaelli B.