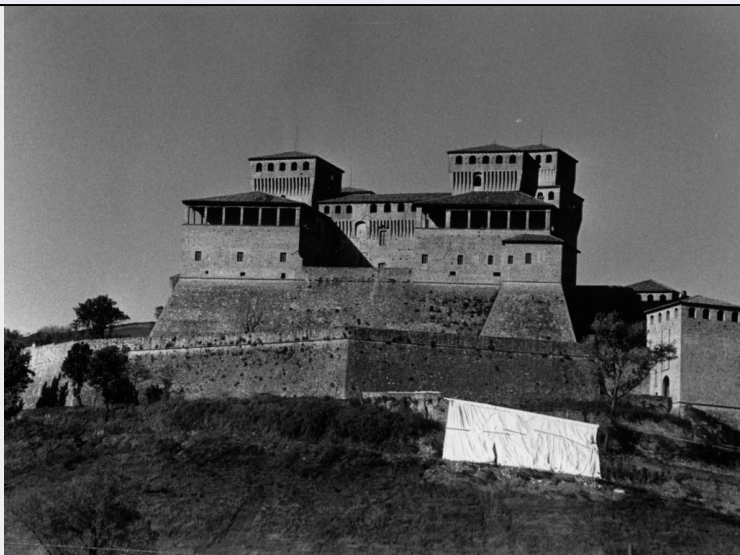


SCHEDA



CD - CODICI

TSK - Tipo scheda	A
LIR - Livello ricerca	I
NCT - CODICE UNIVOCO	
NCTR - Codice regione	08
NCTN - Numero catalogo generale	00487083
ESC - Ente schedatore	S142
ECP - Ente competente	S142

RV - RELAZIONI

ROZ - Altre relazioni	0800487083
-----------------------	------------

OG - OGGETTO

OGT - OGGETTO

OGTD - Definizione tipologica	castello
OGTQ - Qualificazione	pubblico
OGTN - Denominazione	Castello di Torrechiara

LC - LOCALIZZAZIONE GEOGRAFICO-AMMINISTRATIVA

PVC - LOCALIZZAZIONE GEOGRAFICO-AMMINISTRATIVA

PVCS - Stato	ITALIA
PVCR - Regione	Emilia Romagna
PVCP - Provincia	PR
PVCC - Comune	Langhirano
PVCL - Localita'	TORRECHIARA
PVCI - Indirizzo	Strada Comunale del Castello 1

CS - LOCALIZZAZIONE CATASTALE

CTL - Tipo di localizzazione	localizzazione fisica
------------------------------	-----------------------

CTS - LOCALIZZAZIONE CATASTALE

CTSC - Comune	Langhirano
---------------	------------

CTSF - Foglio/Data	11/1993
--------------------	---------

AU - DEFINIZIONE CULTURALE

ATB - AMBITO CULTURALE

ATBR - Riferimento all'intervento	costruzione
-----------------------------------	-------------

ATBD - Denominazione	architettura castellana
----------------------	-------------------------

ATBM - Fonte dell'attribuzione	bibliografia
--------------------------------	--------------

RE - NOTIZIE STORICHE

REN - NOTIZIA

RENr - Riferimento	intero bene
--------------------	-------------

RENS - Notizia sintetica	costruzione
--------------------------	-------------

REL - CRONOLOGIA, ESTREMO REMOTO

RELS - Secolo	sec. XV
---------------	---------

RELF - Frazione di secolo	metà
---------------------------	------

REV - CRONOLOGIA, ESTREMO RECENTE

REVS - Secolo	sec. XVIII
---------------	------------

REVF - Frazione di secolo	inizio
---------------------------	--------

PN - PIANTA

PNR - Riferimento alla parte	intero bene
------------------------------	-------------

PNT - PIANTA

PNTS - Schema	a corte
---------------	---------

PNTF - Forma	quadrangolare
--------------	---------------

SV - STRUTTURE VERTICALI

SVC - TECNICA COSTRUTTIVA

SVCU - Ubicazione	intero bene
-------------------	-------------

SVCT - Tipo di struttura	parete
--------------------------	--------

SVCC - Genere	in muratura
---------------	-------------

SVCM - Materiali	laterizio
------------------	-----------

SVCM - Materiali	pietra
------------------	--------

SO - STRUTTURE DI ORIZZONTAMENTO

SOF - TIPO

SOFG - Genere	soffitto
---------------	----------

SO - STRUTTURE DI ORIZZONTAMENTO

SOF - TIPO

SOFG - Genere	volta
---------------	-------

SOFF - Forma	a botte
--------------	---------

SO - STRUTTURE DI ORIZZONTAMENTO

SOF - TIPO

SOFG - Genere	volta
---------------	-------

SOFF - Forma	a crociera
--------------	------------

SO - STRUTTURE DI ORIZZONTAMENTO

SOF - TIPO

SOFG - Genere	volta
SOFF - Forma	a pennacchi
CP - COPERTURE	
CPU - Ubicazione	intero bene
CPF - CONFIGURAZIONE ESTERNA	
CPFG - Genere	a tetto
CPM - MANTO DI COPERTURA	
CPMR - Riferimento	intera copertura
CPMM - Materiali	laterizio
US - UTILIZZAZIONI	
USA - USO ATTUALE	
USAR - Riferimento alla parte	intero bene
USAD - Uso	museo
USO - USO STORICO	
USOR - Riferimento alla parte	intero bene
USOC - Riferimento cronologico	destinazione originaria
USOD - Uso	rocca
TU - CONDIZIONE GIURIDICA E VINCOLI	
CDG - CONDIZIONE GIURIDICA	
CDGG - Indicazione generica	proprietà Stato
NVC - PROVVEDIMENTI DI TUTELA	
NVCT - Tipo provvedimento	DM (L. n. 1089/1939, artt. 1, 4)
NVCE - Estremi provvedimento	1966/09/24
STU - STRUMENTI URBANISTICI	
STUT - Strumenti in vigore	P.R.G.
STUN - Sintesi normativa zona	Restauro scientifico
DO - FONTI E DOCUMENTI DI RIFERIMENTO	
FTA - DOCUMENTAZIONE FOTOGRAFICA	
FTAX - Genere	documentazione allegata
FTAP - Tipo	positivo b/n
FTAD - Data	1993
FTAE - Ente proprietario	SBAP PR
FTAN - Codice identificativo	00487083_F.2
FTA - DOCUMENTAZIONE FOTOGRAFICA	
FTAX - Genere	documentazione allegata
FTAP - Tipo	positivo b/n
FTAD - Data	1993
FTAE - Ente proprietario	SBAP PR

FTA - DOCUMENTAZIONE FOTOGRAFICA

FTAX - Genere	documentazione allegata
FTAP - Tipo	positivo b/n
FTAD - Data	1993
FTAE - Ente proprietario	SBAP PR

FNT - FONTI E DOCUMENTI

FNTP - Tipo	estratto di mappa catastale
FNTD - Data	1966

FNT - FONTI E DOCUMENTI

FNTP - Tipo	decreto di tutela
FNTD - Data	1966/09/24

AD - ACCESSO AI DATI**ADS - SPECIFICHE DI ACCESSO AI DATI**

ADSP - Profilo di accesso	2
ADSM - Motivazione	scheda di bene non adeguatamente sorvegliabile

CM - COMPILAZIONE**CMP - COMPILAZIONE**

CMPD - Data	1993
CMPN - Nome	Boselli C.

FUR - Funzionario responsabile	NR
---------------------------------------	----

RVM - TRASCRIZIONE PER INFORMATIZZAZIONE

RVMD - Data	2012
RVMN - Nome	Salimbeni B.

AN - ANNOTAZIONI