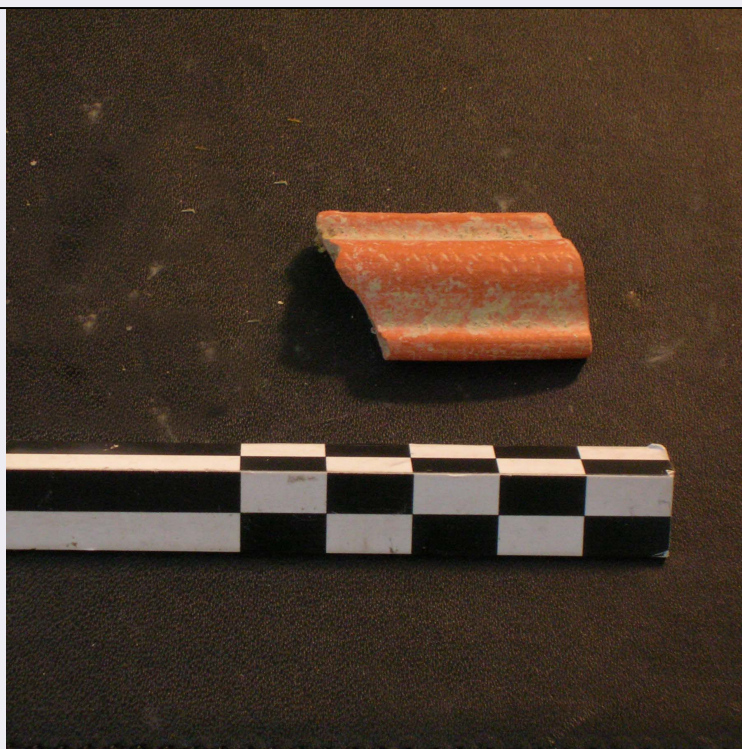


SCHEDA



CD - CODICI

TSK - Tipo Scheda RA

LIR - Livello ricerca C

NCT - CODICE UNIVOCO

NCTR - Codice regione 14

NCTN - Numero catalogo generale 00090644

ESC - Ente schedatore S108

ECP - Ente competente S108

OG - OGGETTO

OGT - OGGETTO

OGTD - Definizione coppa

OGTT - Tipologia Hayes 7A

CLS - Categoria - classe e produzione terra sigillata africana

LC - LOCALIZZAZIONE GEOGRAFICO-AMMINISTRATIVA

PVC - LOCALIZZAZIONE GEOGRAFICO-AMMINISTRATIVA ATTUALE

PVCS - Stato ITALIA

PVCR - Regione Molise

PVCP - Provincia CB

PVCC - Comune Roccavivara

PVL - Altro toponimo Santa Maria di Canneto

PVE - Diocesi TRIVENTO

LDC - COLLOCAZIONE SPECIFICA

LDCT - Tipologia chiesa

LDCQ - Qualificazione	collegiata
LDCN - Denominazione attuale	Santa Maria di Canneto
LDCC - Complesso di appartenenza	Santuario di Santa Maria di Canneto
LDCS - Specifiche	Sala delle Confessioni

LA - ALTRE LOCALIZZAZIONI GEOGRAFICO-AMMINISTRATIVE

TCL - Tipo di localizzazione	luogo di reperimento
PRV - LOCALIZZAZIONE GEOGRAFICO-AMMINISTRATIVA	
PRVS - Stato	ITALIA
PRVR - Regione	Molise
PRVP - Provincia	CB
PRVC - Comune	Roccavivara
PRL - Altra località	Canneto

UB - DATI PATRIMONIALI

INV - INVENTARIO DI MUSEO O SOPRINTENDENZA	
INVN - Numero	64394

RE - MODALITA' DI REPERIMENTO

DSC - DATI DI SCAVO	
NCUN - Codice univoco ICCD	3(S108)
SCAN - Denominazione dello scavo	Canneto
DSCF - Ente responsabile	SBA CB
DSCA - Responsabile scientifico	A. Di Niro
DSCT - Motivo	ricerca scientifica
DSCD - Data	1995
DSCH - Sigla per citazione	3(S108)
DSCZ - Bibliografia specifica	A. Di Niro, N. Pontarelli, D. Vaccaro, Canneto, Isernia 1995
DSCZ - Bibliografia specifica	G. Fratianni, Terventum. Carta archeologica della media valle del Trigno, Galatina 2010

DT - CRONOLOGIA

DTZ - CRONOLOGIA GENERICA	
DTZG - Fascia cronologica di riferimento	Eta' dei Flavi
DTM - Motivazione cronologia	analisi stilistica
DTM - Motivazione cronologia	confronto

MT - DATI TECNICI

MTC - Materia e tecnica	argilla/ a tornio, verniciatura
MTC - Materia e tecnica	argilla/ a rotella
MIS - MISURE	
MISU - Unità	cm

MISA - Altezza	1.7
MISN - Lunghezza	3
DA - DATI ANALITICI	
DES - DESCRIZIONE	
DESO - Indicazioni sull'oggetto	Frammento di orlo arrotondato superiormente, con listello sottolineato esternamente da una decorazione a rotella appena leggibile.
CO - CONSERVAZIONE	
STC - STATO DI CONSERVAZIONE	
STCC - Stato di conservazione	frammentario
STCS - Indicazioni specifiche	Frammento di orlo.
TU - CONDIZIONE GIURIDICA E VINCOLI	
CDG - CONDIZIONE GIURIDICA	
CDGG - Indicazione generica	proprietà Stato
CDGS - Indicazione specifica	Ministero Beni e Attività Culturali
DO - FONTI E DOCUMENTI DI RIFERIMENTO	
FTA - DOCUMENTAZIONE FOTOGRAFICA	
FTAX - Genere	documentazione allegata
FTAP - Tipo	fotografia digitale (file)
FTAA - Autore	Gerardo Fratianni
FTAD - Data	11/2012
FTAE - Ente proprietario	SBA CB
FTAN - Codice identificativo	SBA CB 3043D-inv 64394
BIB - BIBLIOGRAFIA	
BIBX - Genere	bibliografia di confronto
BIBA - Autore	Hayes J.W.
BIBD - Anno di edizione	1972
BIBH - Sigla per citazione	00254S11
BIBN - V., pp., nn.	p. 28
BIBI - V., tavv., figg.	fig. 3
BIL - Citazione completa	J.W. Hayes, Late Roman Pottery, London 1972
AD - ACCESSO AI DATI	
ADS - SPECIFICHE DI ACCESSO AI DATI	
ADSP - Profilo di accesso	1
ADSM - Motivazione	scheda contenente dati liberamente accessibili
CM - COMPILAZIONE	
CMP - COMPILAZIONE	
CMPD - Data	2012
CMPN - Nome	Gerardo Fratianni
RSR - Referente scientifico	Cristiana Terzani
FUR - Funzionario	

responsabile

Maria Diletta Colombo

AN - ANNOTAZIONI

OSS - Osservazioni

Vernice arancio chiaro.