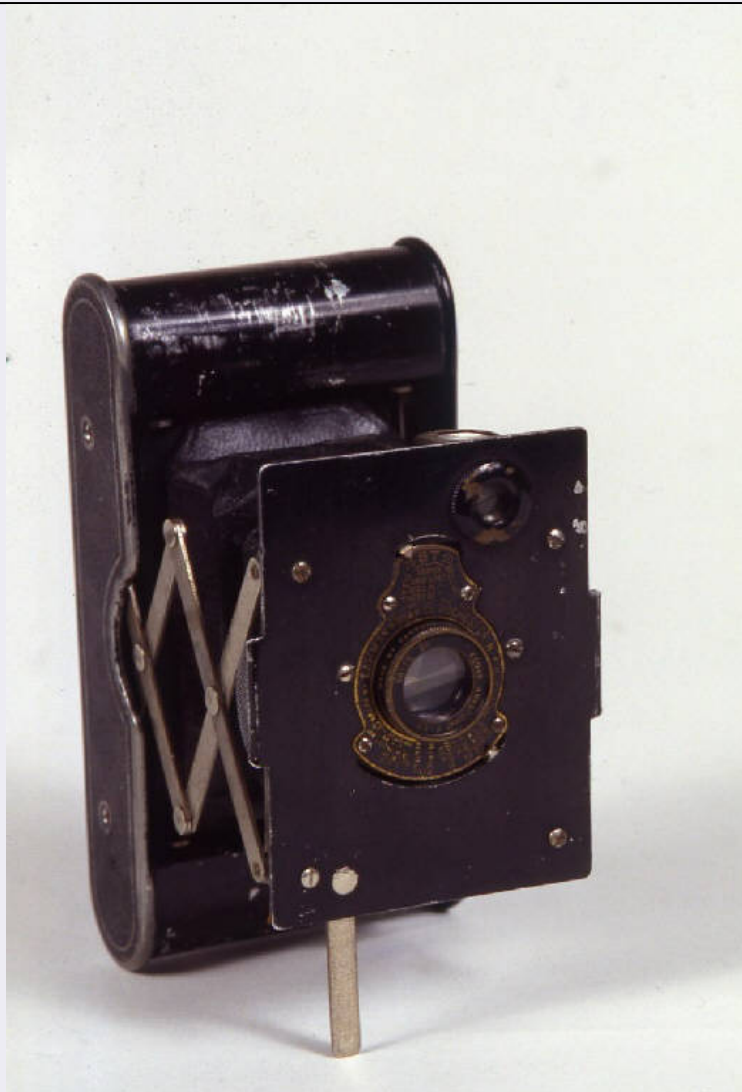


# SCHEDA



## CD - CODICI

|                                 |          |
|---------------------------------|----------|
| TSK - Tipo scheda               | A        |
| LIR - Livello ricerca           | P        |
| NCT - CODICE UNIVOCO            |          |
| NCTR - Codice regione           | 14       |
| NCTN - Numero catalogo generale | 00040656 |
| ESC - Ente schedatore           | S172     |
| ECP - Ente competente           | S172     |

## OG - OGGETTO

### OGT - OGGETTO

|                               |                          |
|-------------------------------|--------------------------|
| OGTD - Definizione tipologica | chiesa                   |
| OGTQ - Qualificazione         | parrocchiale             |
| OGTN - Denominazione          | Chiesa del SS. Salvatore |

### OGA - ALTRA DENOMINAZIONE

|                             |            |
|-----------------------------|------------|
| OGAG - Genere denominazione | originaria |
|-----------------------------|------------|

|   |   |
|---|---|
| <b>OGAD - Denominazione</b>                           | oratorio baronale   |
| <b>LC - LOCALIZZAZIONE GEOGRAFICO-AMMINISTRATIVA</b>  |   |
| <b>PVC - LOCALIZZAZIONE GEOGRAFICO-AMMINISTRATIVA</b> |   |
| <b>PVCS - Stato</b>                                   | ITALIA  |
| <b>PVCR - Regione</b>                                 | Molise  |
| <b>PVCP - Provincia</b>                               | IS  |
| <b>PVCC - Comune</b>                                  | Pescolanciano   |
| <b>PVCL - Località</b>                                | PESCOLANCIANO   |
| <b>PVCI - Indirizzo</b>                               | Via Guglielmo Marconi 28  |
| <b>PVE - Diocesi</b>                                  | TRIVENTO  |
| <b>CST - CENTRO STORICO</b>                           |   |
| <b>CSTN - Numero d'ordine</b>                         | 01  |
| <b>CSTD - Denominazione</b>                           | Pescolanciano   |
| <b>CSTA</b>   | capoluogo municipale  |
| <b>SET - SETTORE</b>                                  |   |
| <b>SETT - Tipo</b>                                    | SU  |
| <b>SETN - Numero</b>                                  | 021   |
| <b>SETD - Denominazione</b>                           | La Chiesa   |
| <b>SETP - Numero nel settore</b>                      | 001   |
| <b>CS - LOCALIZZAZIONE CATASTALE</b>                  |   |
| <b>CTL - Tipo di localizzazione</b>                   | localizzazione fisica   |
| <b>CTS - LOCALIZZAZIONE CATASTALE</b>                 |   |
| <b>CTSC - Comune</b>                                  | Pescolanciano   |
| <b>CTSF - Foglio/Data</b>                             | 015/1974  |
| <b>CTSN - Particelle</b>                              | A   |
| <b>GP - GEOREFERENZIAZIONE TRAMITE PUNTO</b>          |   |
| <b>GPI - Identificativo punto</b>                     | 2   |
| <b>GPL - Tipo di localizzazione</b>                   | localizzazione fisica   |
| <b>GPD - DESCRIZIONE DEL PUNTO</b>                    |   |
| <b>GPDP - PUNTO</b>                                   |   |
| <b>GPDPX - Coordinata X</b>                           | 14.338834933  |
| <b>GPDPY - Coordinata Y</b>                           | 41.678954426  |
| <b>GPM - Metodo di georeferenziazione</b>             | punto approssimato  |
| <b>GPT - Tecnica di georeferenziazione</b>            | rilievo da cartografia con sopralluogo  |
| <b>GPP - Proiezione e Sistema di riferimento</b>      | WGS84   |
| <b>GPB - BASE DI RIFERIMENTO</b>                      |   |
| <b>GPBB - Descrizione sintetica</b>                   | ICCD1002863_0   |
| <b>GPBT - Data</b>                                    | 11-1-2018   |
| <b>GPBO - Note</b>                                    | (3882020) -CTR 10.000- ( <a href="http://servizi.geo.regione.molise.it/arcgis/services/CTR_10000/mapserver/wmsserver?">http://servizi.geo.regione.molise.it/arcgis/services/CTR_10000/mapserver/wmsserver?</a> ) -0 |

**AU - DEFINIZIONE CULTURALE****ATB - AMBITO CULTURALE**

|  |                             |
|--|-----------------------------|
| <b>ATBR - Riferimento all'intervento</b> | costruzione                 |
| <b>ATBD - Denominazione</b>              | maestranze quattrocentesche |
| <b>ATBM - Fonte dell'attribuzione</b>    | analisi stilistica          |

**RE - NOTIZIE STORICHE****REN - NOTIZIA**

|                                 |   |
|---------------------------------|---|
| <b>RENr - Riferimento</b>       | primo impianto  |
| <b>RENS - Notizia sintetica</b> | costruzione   |
| <b>RENN - Notizia</b>           | Costruzione oratorio baronale situato lungo la prima fascia di case sorte a sud-est del castello. |
| <b>RENF - Fonte</b>             | analisi stilistica  |

**REL - CRONOLOGIA, ESTREMO REMOTO**

|                        |      |
|------------------------|------|
| <b>RELS - Secolo</b>   | XV   |
| <b>RELV - Validità</b> | post |

**REV - CRONOLOGIA, ESTREMO RECENTE**

|                        |      |
|------------------------|------|
| <b>REVS - Secolo</b>   | XV   |
| <b>REVV - Validità</b> | ante |

**RE - NOTIZIE STORICHE****REN - NOTIZIA**

|                                 |  |
|---------------------------------|--|
| <b>RENr - Riferimento</b>       | intero bene  |
| <b>RENS - Notizia sintetica</b> | variazione d'uso   |
| <b>RENN - Notizia</b>           | Ampliamento dell'antico oratorio baronale e trasformazione in chiesa parrocchiale di S. Salvatore. |
| <b>RENF - Fonte</b>             | bibliografia   |

**REL - CRONOLOGIA, ESTREMO REMOTO**

|                                  |            |
|----------------------------------|------------|
| <b>RELS - Secolo</b>             | XVII       |
| <b>RELF - Frazione di secolo</b> | fine       |
| <b>RELI - Data</b>               | 1696/00/00 |
| <b>RELX - Validità</b>           | post       |

**REV - CRONOLOGIA, ESTREMO RECENTE**

|                                  |            |
|----------------------------------|------------|
| <b>REVS - Secolo</b>             | XVII       |
| <b>REVF - Frazione di secolo</b> | fine       |
| <b>REVI - Data</b>               | 1696/00/00 |
| <b>REVX - Validità</b>           | ante       |

**RE - NOTIZIE STORICHE****REN - NOTIZIA**

|                           |   |
|---------------------------|---|
| <b>RENr - Riferimento</b> | intero bene   |
| <b>RENN - Notizia</b>     | Ristrutturazione delle strutture murarie e della volta. |
| <b>RENF - Fonte</b>       | bibliografia  |

**REL - CRONOLOGIA, ESTREMO REMOTO**

|                      |    |
|----------------------|----|
| <b>RELS - Secolo</b> | XX |
|----------------------|----|

|  |  |
|--|--|
| <b>RELF - Frazione di secolo</b>                 | inizio   |
| <b>RELI - Data</b>                               | 1907/00/00   |
| <b>RELX - Validità</b>                           | post   |
| <b>REV - CRONOLOGIA, ESTREMO RECENTE</b>         |  |
| <b>REVS - Secolo</b>                             | XX   |
| <b>REVF - Frazione di secolo</b>                 | inizio   |
| <b>REVI - Data</b>                               | 1907/00/00   |
| <b>REVX - Validità</b>                           | ante   |
| <b>RE - NOTIZIE STORICHE</b>                     |  |
| <b>REN - NOTIZIA</b>                             |  |
| <b>RENr - Riferimento</b>                        | intero bene  |
| <b>RENN - Notizia</b>                            | Ristrutturazione a seguito dei danni causati dal sisma del 1984.   |
| <b>RENF - Fonte</b>                              | analisi stilistica   |
| <b>REL - CRONOLOGIA, ESTREMO REMOTO</b>          |  |
| <b>RELS - Secolo</b>                             | XX   |
| <b>RELF - Frazione di secolo</b>                 | ultimo quarto  |
| <b>RELI - Data</b>                               | 1989/00/00   |
| <b>REV - CRONOLOGIA, ESTREMO RECENTE</b>         |  |
| <b>REVS - Secolo</b>                             | XX   |
| <b>REVF - Frazione di secolo</b>                 | ultimo quarto  |
| <b>REVI - Data</b>                               | 1989/00/00   |
| <b>REVX - Validità</b>                           | ante   |
| <b>IS - IMPIANTO STRUTTURALE</b>                 |  |
| <b>IST - Configurazione strutturale primaria</b> | edificio su pianta irregolare oblunga in muratura continua di pietra a vista; accesso tramite scalinata a due rampe tangenti la facciata; portale in pietra lavorata con architrave e stipiti sporgenti rispetto il fianco del muro; iscrizione lapidea sull'architrave; solai in ferro e capriate in legno; cornicione alla romanella; copertura con tetto a padiglione |
| <b>PN - PIANTA</b>                               |  |
| <b>PNR - Riferimento alla parte</b>              | intero bene  |
| <b>PNT - PIANTA</b>                              |  |
| <b>PNTQ - Riferimento piano o quota</b>          | p.t.   |
| <b>PNTS - Schema</b>                             | ad aula  |
| <b>PNTF - Forma</b>                              | rettangolare   |
| <b>FN - FONDAZIONI</b>                           |  |
| <b>FNS - STRUTTURE</b>                           |  |
| <b>FNSU - Ubicazione</b>                         | intero bene  |
| <b>FNSC - Tecnica costruttiva</b>                | non accertabile  |
| <b>SV - STRUTTURE VERTICALI</b>                  |  |
| <b>SVC - TECNICA COSTRUTTIVA</b>                 |  |
| <b>SVCU - Ubicazione</b>                         | intero bene  |
| <b>SVCT - Tipo di struttura</b>                  | parete   |

|  |                                 |
|--|---------------------------------|
| <b>SVCC - Genere</b>                     | in muratura                     |
| <b>SVCQ - Qualificazione del genere</b>  | continua                        |
| <b>SVCM - Materiali</b>                  | pietra                          |
| <b>CP - COPERTURE</b>                    |                                 |
| <b>CPU - Ubicazione</b>                  | intero bene                     |
| <b>CPF - CONFIGURAZIONE ESTERNA</b>      |                                 |
| <b>CPFG - Genere</b>                     | a tetto                         |
| <b>CPFF - Forma</b>                      | a due falde                     |
| <b>CPFQ - Qualificazione della forma</b> | a pianta rettangolare           |
| <b>CPC - STRUTTURA E TECNICA</b>         |                                 |
| <b>CPCR - Riferimento</b>                | intera struttura                |
| <b>CPCT - Struttura primaria</b>         | capriate                        |
| <b>CPM - MANTO DI COPERTURA</b>          |                                 |
| <b>CPMR - Riferimento</b>                | intera copertura                |
| <b>CPMT - Tipo</b>                       | tegole                          |
| <b>CPMQ - Qualificazione del tipo</b>    | coppi                           |
| <b>CPMM - Materiali</b>                  | laterizio                       |
| <b>SC - SCALE</b>                        |                                 |
| <b>SCL - SCALE</b>                       |                                 |
| <b>SCLU - Ubicazione</b>                 | esterna                         |
| <b>SCLG - Genere</b>                     | scala                           |
| <b>SCLO - Categoria</b>                  | d'accesso (esterno)             |
| <b>SCLN - Quantità</b>                   | 1                               |
| <b>SCLF - Forma planimetrica</b>         | rettilinea                      |
| <b>CO - CONSERVAZIONE</b>                |                                 |
| <b>STC - STATO DI CONSERVAZIONE</b>      |                                 |
| <b>STCR - Riferimento alla parte</b>     | intero bene                     |
| <b>STCC - Stato di conservazione</b>     | buono                           |
| <b>US - UTILIZZAZIONI</b>                |                                 |
| <b>USA - USO ATTUALE</b>                 |                                 |
| <b>USAR - Riferimento alla parte</b>     | intero bene                     |
| <b>USAD - Uso</b>                        | chiesa                          |
| <b>USO - USO STORICO</b>                 |                                 |
| <b>USOR - Riferimento alla parte</b>     | intero bene                     |
| <b>USOC - Riferimento cronologico</b>    | destinazione originaria sec. XV |
| <b>USOD - Uso</b>                        | chiesa                          |

**TU - CONDIZIONE GIURIDICA E VINCOLI****CDG - CONDIZIONE GIURIDICA**

|                                     |  |
|-------------------------------------|--|
| <b>CDGG - Indicazione generica</b>  | proprietà Ente religioso cattolico               |
| <b>CDGS - Indicazione specifica</b> | Parrocchia del S. Salvatore                      |
| <b>CDGI - Indirizzo</b>             | Via Guglielmo Marconi - 86097 Pescolanciano (IS) |

**NVC - PROVVEDIMENTI DI TUTELA**

|                                      |   |
|--------------------------------------|---|
| <b>NVCT - Tipo provvedimento</b>     | DM (L. n. 1497/1939, art. 6)              |
| <b>NVCE - Estremi provvedimento</b>  | Verb. n.9 del 13.09.1977                  |
| <b>NVCP - Estensione del vincolo</b> | proposta per l'intero territorio comunale |

**NVC - PROVVEDIMENTI DI TUTELA**

|                                  |                         |
|----------------------------------|-------------------------|
| <b>NVCT - Tipo provvedimento</b> | DLgs n. 42/2004, art.10 |
|----------------------------------|-------------------------|

**STU - STRUMENTI URBANISTICI**

|   |   |
|---|---|
| <b>STUT - Strumenti in vigore</b>           | P.d.F. approvato nel 1988                     |
| <b>STUA - Vincoli altre amministrazioni</b> | L.R. 1/12/1989, n.24 - P.T.P.A.A.V. Area n. 8 |

**DO - FONTI E DOCUMENTI DI RIFERIMENTO****FTA - DOCUMENTAZIONE FOTOGRAFICA**

|                                     |                         |
|-------------------------------------|-------------------------|
| <b>FTAX - Genere</b>                | documentazione allegata |
| <b>FTAP - Tipo</b>                  | fotografia b/n          |
| <b>FTAA - Autore</b>                | Galuppo Emilio          |
| <b>FTAD - Data</b>                  | 1994/00/00              |
| <b>FTAE - Ente proprietario</b>     | SBAP Molise             |
| <b>FTAC - Collocazione</b>          | CCXXI-9-10              |
| <b>FTAN - Codice identificativo</b> | SBAAAASCB78638          |
| <b>FTAT - Note</b>                  | Veduta prospettica      |
| <b>FTAF - Formato</b>               | 13x18, 18x24            |

**FTA - DOCUMENTAZIONE FOTOGRAFICA**

|                                     |                         |
|-------------------------------------|-------------------------|
| <b>FTAX - Genere</b>                | documentazione allegata |
| <b>FTAP - Tipo</b>                  | fotografia b/n          |
| <b>FTAA - Autore</b>                | Galuppo Emilio          |
| <b>FTAD - Data</b>                  | 1994/10/00              |
| <b>FTAE - Ente proprietario</b>     | SBAP Molise             |
| <b>FTAC - Collocazione</b>          | CCXXI-13-3              |
| <b>FTAN - Codice identificativo</b> | SBAAAASCB78721          |
| <b>FTAT - Note</b>                  | Ingresso laterale       |
| <b>FTAF - Formato</b>               | 13x18, 18x24            |

**FTA - DOCUMENTAZIONE FOTOGRAFICA**

|                      |                         |
|----------------------|-------------------------|
| <b>FTAX - Genere</b> | documentazione allegata |
| <b>FTAP - Tipo</b>   | fotografia b/n          |
| <b>FTAA - Autore</b> | Galuppo Emilio          |

|   |  |
|---|--|
| <b>FTAD - Data</b>                              | 1994/10/00                                     |
| <b>FTAE - Ente proprietario</b>                 | SBAP Molise                                    |
| <b>FTAC - Collocazione</b>                      | CCXXI-13-6                                     |
| <b>FTAN - Codice identificativo</b>             | SBAAAASCB78724                                 |
| <b>FTAT - Note</b>                              | Scorcio prospettico                            |
| <b>FTAF - Formato</b>                           | 13x18, 18x24                                   |
| <b>DRA - DOCUMENTAZIONE GRAFICA</b>             |  |
| <b>DRAX - Genere</b>                            | documentazione allegata                        |
| <b>DRAT - Tipo</b>                              | planimetria catastale                          |
| <b>DRAO - Note</b>                              | stralcio catastale F015 PA                     |
| <b>DRAS - Scala</b>                             | 1:1000   |
| <b>DRAE - Ente proprietario</b>                 | Agenzia del Territorio Ufficio di Isernia      |
| <b>DRAN - Codice identificativo</b>             | PescolancianoSC40656                           |
| <b>DRAA - Autore</b>                            | Agenzia del Territorio Ufficio di Isernia      |
| <b>DRAD - Data</b>                              | 1994/00/00                                     |
| <b>BIB - BIBLIOGRAFIA</b>                       |  |
| <b>BIBX - Genere</b>                            | bibliografia di confronto                      |
| <b>BIBA - Autore</b>                            | Masciotta Giambattista                         |
| <b>BIBD - Anno di edizione</b>                  | 1988/00/00                                     |
| <b>BIBH - Sigla per citazione</b>               | S1720003                                       |
| <b>BIBN - V., pp., nn.</b>                      | V. III, pp. 287-291                            |
| <b>AD - ACCESSO AI DATI</b>                     |  |
| <b>ADS - SPECIFICHE DI ACCESSO AI DATI</b>      |  |
| <b>ADSP - Profilo di accesso</b>                | 1  |
| <b>ADSM - Motivazione</b>                       | scheda contenente dati liberamente accessibili |
| <b>CM - COMPILAZIONE</b>                        |  |
| <b>CMP - COMPILAZIONE</b>                       |  |
| <b>CMPD - Data</b>                              | 1994   |
| <b>CMPN - Nome</b>                              | Galuppo Emilio                                 |
| <b>FUR - Funzionario responsabile</b>           | Melloni Lavinia                                |
| <b>RVM - TRASCRIZIONE PER INFORMATIZZAZIONE</b> |  |
| <b>RVMD - Data</b>                              | 2012   |
| <b>RVMN - Nome</b>                              | Carlone Mariapia                               |
| <b>AGG - AGGIORNAMENTO - REVISIONE</b>          |  |
| <b>AGGD - Data</b>                              | 2018   |
| <b>AGGN - Nome</b>                              | del Rosso Anna                                 |
| <b>AGGE - Ente</b>                              | SABAP Molise                                   |
| <b>AGGF - Funzionario responsabile</b>          | Benvenuto Cinthia                              |