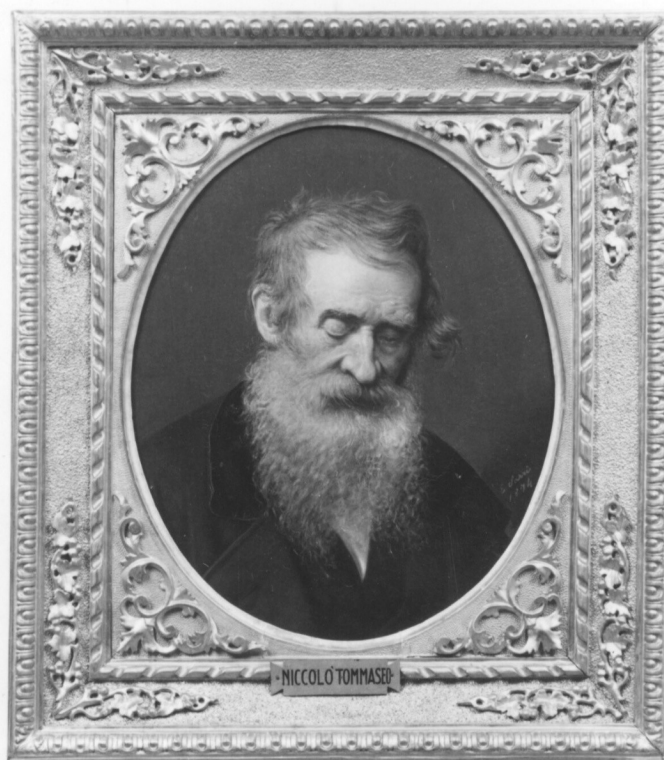


SCHEDA



CD - CODICI

TSK - Tipo scheda	A
LIR - Livello ricerca	C
NCT - CODICE UNIVOCO	
NCTR - Codice regione	08
NCTN - Numero catalogo generale	00486637
ESC - Ente schedatore	S142
ECP - Ente competente	S142

OG - OGGETTO

OGT - OGGETTO	
OGTD - Definizione tipologica	oratorio
OGTN - Denominazione	Ex Oratorio di S. Quirino

LC - LOCALIZZAZIONE GEOGRAFICO-AMMINISTRATIVA

PVC - LOCALIZZAZIONE GEOGRAFICO-AMMINISTRATIVA

PVCS - Stato	ITALIA
PVCR - Regione	Emilia Romagna
PVCP - Provincia	PR
PVCC - Comune	Parma
PVCI - Indirizzo	Via Romagnosi 1

CS - LOCALIZZAZIONE CATASTALE

CTL - Tipo di localizzazione	localizzazione fisica
------------------------------	-----------------------

CTS - LOCALIZZAZIONE CATASTALE

CTSC - Comune	Parma
CTSF - Foglio/Data	32
GP - GEOREFERENZIAZIONE TRAMITE PUNTO	
GPI - Identificativo Punto	2
GPL - Tipo di localizzazione	localizzazione fisica
GPD - DESCRIZIONE DEL PUNTO	
GPDP - PUNTO	
GPDPX - Coordinata X	10.324276
GPDPY - Coordinata Y	44.80108
GPP - Proiezione e Sistema di riferimento	WGS84
AU - DEFINIZIONE CULTURALE	
ATB - AMBITO CULTURALE	
ATBR - Riferimento all'intervento	costruzione
ATBD - Denominazione	maestranze locali
ATBM - Fonte dell'attribuzione	analisi stilistica
RE - NOTIZIE STORICHE	
REN - NOTIZIA	
RENr - Riferimento	intero bene
RENS - Notizia sintetica	costruzione
REL - CRONOLOGIA, ESTREMO REMOTO	
RELS - Secolo	sec. XIV
RELI - Data	1313
REV - CRONOLOGIA, ESTREMO RECENTE	
REVS - Secolo	sec. XIV
REVI - Data	1313
RE - NOTIZIE STORICHE	
REN - NOTIZIA	
RENr - Riferimento	intero bene
RENS - Notizia sintetica	rifacimento
REL - CRONOLOGIA, ESTREMO REMOTO	
RELS - Secolo	sec. XVI
RELI - Data	1596
REV - CRONOLOGIA, ESTREMO RECENTE	
REVS - Secolo	sec. XVI
REVI - Data	1596
RE - NOTIZIE STORICHE	
REN - NOTIZIA	
RENr - Riferimento	intero bene
RENS - Notizia sintetica	rifacimento
REL - CRONOLOGIA, ESTREMO REMOTO	

RELS - Secolo	sec. XVIII
RELI - Data	1720
REV - CRONOLOGIA, ESTREMO RECENTE	
REVS - Secolo	sec. XVIII
REVI - Data	1720
RE - NOTIZIE STORICHE	
REN - NOTIZIA	
RENR - Riferimento	intero bene
RENS - Notizia sintetica	variazione d'uso
REL - CRONOLOGIA, ESTREMO REMOTO	
RELS - Secolo	sec. XX
RELI - Data	1978
REV - CRONOLOGIA, ESTREMO RECENTE	
REVS - Secolo	sec. XX
REVI - Data	1979
PN - PIANTA	
PNT - PIANTA	
PNTS - Schema	longitudinale
PNTE - Dati iconografici significativi	isolata, aula pseudo ottagonale, abside, 2 cappelle, campanile
SV - STRUTTURE VERTICALI	
SVC - TECNICA COSTRUTTIVA	
SVCU - Ubicazione	intero bene
SVCT - Tipo di struttura	parete
SVCC - Genere	in muratura
SVCM - Materiali	mattoni
SVCM - Materiali	intonaco
SO - STRUTTURE DI ORIZZONTAMENTO	
SOF - TIPO	
SOFG - Genere	cupola
SOFQ - Qualificazione della forma	ellittica
CP - COPERTURE	
CPU - Ubicazione	intero bene
CPF - CONFIGURAZIONE ESTERNA	
CPFG - Genere	a tetto
CPFF - Forma	a n falde
CPC - STRUTTURA E TECNICA	
CPCT - Struttura primaria	capriate
CPM - MANTO DI COPERTURA	
CPMR - Riferimento	intera copertura
CPMQ - Qualificazione del tipo	coppi

SC - SCALE**SCL - SCALE**

SCLG - Genere	scala
SCLN - Quantita'	2
SCLF - Forma planimetrica	a due rampe

SC - SCALE**SCL - SCALE**

SCLG - Genere	scala
SCLF - Forma planimetrica	a chiocciola

PV - PAVIMENTI E PAVIMENTAZIONI**PVM - PAVIMENTI E PAVIMENTAZIONI**

PVMG - Genere	in cemento
----------------------	------------

PVM - PAVIMENTI E PAVIMENTAZIONI

PVMG - Genere	in gres
----------------------	---------

DE - ELEMENTI DECORATIVI**DEC - ELEMENTI DECORATIVI**

DECL - Collocazione	esterna
DECT - Tipo	lesena

DEC - ELEMENTI DECORATIVI

DECL - Collocazione	esterna
DECT - Tipo	zoccolatura

DEC - ELEMENTI DECORATIVI

DECL - Collocazione	interna
DECT - Tipo	affresco

DEC - ELEMENTI DECORATIVI

DECL - Collocazione	interna
DECT - Tipo	statue

LI - ISCRIZIONI, LAPIDI, STEMMI**LSI - ISCRIZIONI, LAPIDI, STEMMI**

LSIG - Genere	iscrizione
----------------------	------------

LSI - ISCRIZIONI, LAPIDI, STEMMI

LSIG - Genere	targa
----------------------	-------

LSI - ISCRIZIONI, LAPIDI, STEMMI

LSIG - Genere	lapide
LSIT - Tipo	commemorativa

RS - RESTAURI**RST - RESTAURI**

RSTR - Riferimento alla parte	intero bene
RSTI - Data inizio	1978
RSTF - Data fine	1979
RSTT - Tipo di intervento	Rimaneggiamento.

US - UTILIZZAZIONI

USA - USO ATTUALE	
USAR - Riferimento alla parte	intero bene
USAD - Uso	deposito
USO - USO STORICO	
USOR - Riferimento alla parte	intero bene
USOD - Uso	oratorio
USOD - Uso	spaccio generi alimentari
USOD - Uso	teatro
TU - CONDIZIONE GIURIDICA E VINCOLI	
CDG - CONDIZIONE GIURIDICA	
CDGG - Indicazione generica	proprietà Ente pubblico territoriale
STU - STRUMENTI URBANISTICI	
STUT - Strumenti in vigore	PRG 1995
DO - FONTI E DOCUMENTI DI RIFERIMENTO	
FTA - DOCUMENTAZIONE FOTOGRAFICA	
FTAX - Genere	documentazione allegata
FTAP - Tipo	fotografia b/n
FTAE - Ente proprietario	SBAP PR
FTAN - Codice identificativo	00486637_F.1
FTA - DOCUMENTAZIONE FOTOGRAFICA	
FTAX - Genere	documentazione allegata
FTAP - Tipo	fotografia b/n
FTAE - Ente proprietario	SBAP PR
FNT - FONTI E DOCUMENTI	
FNTP - Tipo	scheda storica
FNTD - Data	1998
FNT - FONTI E DOCUMENTI	
FNTP - Tipo	estratto di mappa catastale
FNTD - Data	NR
FNT - FONTI E DOCUMENTI	
FNTP - Tipo	allegato di scheda storica
FNTD - Data	1998
AD - ACCESSO AI DATI	
ADS - SPECIFICHE DI ACCESSO AI DATI	
ADSP - Profilo di accesso	2
ADSM - Motivazione	scheda di bene non adeguatamente sorvegliabile
CM - COMPILAZIONE	
CMP - COMPILAZIONE	
CMPD - Data	1998
CMPN - Nome	Madoni P.

FUR - Funzionario responsabile	NR
AGG - AGGIORNAMENTO - REVISIONE	
AGGD - Data	2012
AGGN - Nome	Biondi M.
AGGF - Funzionario responsabile	Burgio C.