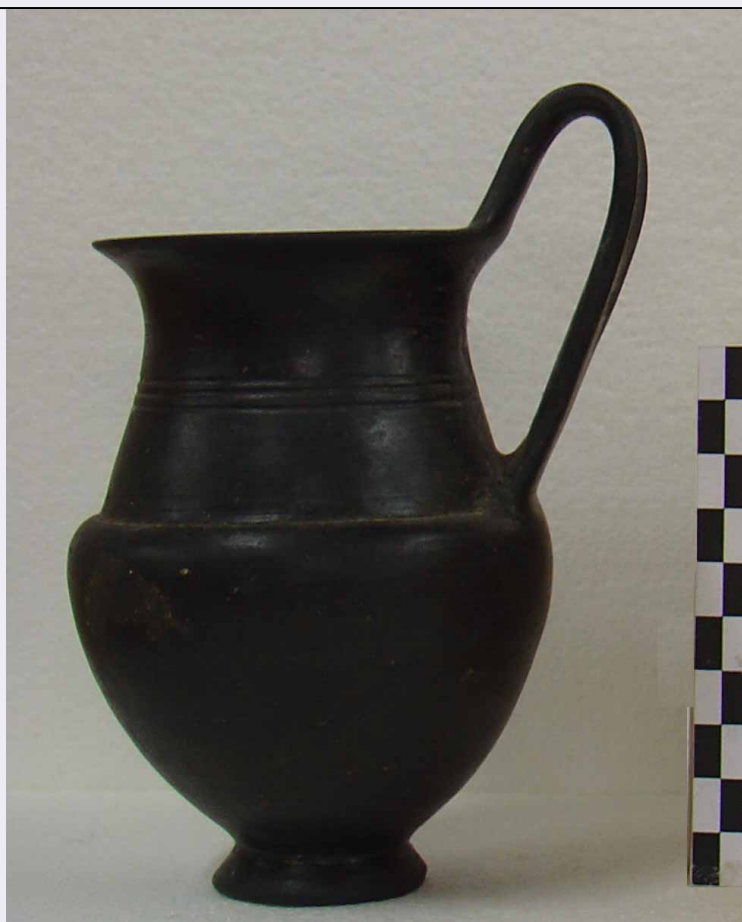


SCHEDA



CD - CODICI

TSK - Tipo Scheda RA

LIR - Livello ricerca I

NCT - CODICE UNIVOCO

NCTR - Codice regione 15

NCTN - Numero catalogo generale 00639592

ESC - Ente schedatore S173

ECP - Ente competente S173

OG - OGGETTO

OGT - OGGETTO

OGTD - Definizione attingitoio

CLS - Classe e produzione STRUMENTI, UTENSILI E OGGETTI D'USO/ CONTENITORI E RECIPIENTI

LC - LOCALIZZAZIONE GEOGRAFICO-AMMINISTRATIVA

PVC - LOCALIZZAZIONE GEOGRAFICO-AMMINISTRATIVA ATTUALE

PVCS - Stato ITALIA

PVCR - Regione Campania

PVCP - Provincia SA

PVCC - Comune Pontecagnano Faiano

LDC - COLLOCAZIONE SPECIFICA

LDCT - Tipologia museo

LDCN - Denominazione	Museo Archeologico Nazionale di Pontecagnano
LDCU - Denominazione spazio viabilistico	via Lucania
UB - DATI PATRIMONIALI	
INV - INVENTARIO DI MUSEO O SOPRINTENDENZA	
INVN - Numero	103042
INVD - Data	2012
RE - MODALITA' DI REPERIMENTO	
DSC - DATI DI SCAVO	
SCAN - Denominazione dello scavo	Piazza Risorgimento, proprietà Chiesa I
DSCF - Ente responsabile	S173
DSCA - Responsabile scientifico	Bailo Modesti, Gianni
DSCD - Data	1973/12/06
DSCS - Numero tomba	Gr. 2650 bis
DT - CRONOLOGIA	
DTZ - CRONOLOGIA GENERICA	
DTZG - Fascia cronologica di riferimento	VII a.C.
DTZS - Frazione cronologica	fine
DTM - Motivazione cronologia	analisi tipologica
MT - DATI TECNICI	
MTC - Materia e tecnica	bucchero/ a tornio, a incisione
MIS - MISURE	
MISU - Unita'	cm
MISA - Altezza	12,2
MISV - Varie	diametro bocca 7,8
DA - DATI ANALITICI	
DES - DESCRIZIONE	
DESO - Indicazioni sull'oggetto	Attingitoio di bucchero nero a superficie lucida. Orlo arrotondato; labbro svasato; collo tronco-conico che forma una lieve gola all'attacco della spalla; spalla arrotondata; ventre rastremato; piede a disco concavo; ansa a nastro sormontante, insellata nel setto superiore. Decorazione: sul collo, a metà circa dell'altezza, tre sottili solcature orizzontali.
ISR - ISCRIZIONI	
ISRC - Classe di appartenenza	non determinabile
ISRL - Lingua	etrusco
ISRS - Tecnica di scrittura	a graffito
ISRP - Posizione	vasca esterna
ISRI - Trascrizione	a
CO - CONSERVAZIONE	

STC - STATO DI CONSERVAZIONE

STCC - Stato di conservazione	integro
--------------------------------------	---------

TU - CONDIZIONE GIURIDICA E VINCOLI**CDG - CONDIZIONE GIURIDICA**

CDGG - Indicazione generica	proprietà Stato
------------------------------------	-----------------

DO - FONTI E DOCUMENTI DI RIFERIMENTO**FTA - DOCUMENTAZIONE FOTOGRAFICA**

FTAX - Genere	documentazione allegata
FTAP - Tipo	fotografia digitale
FTAA - Autore	Gobbi, Alessandra
FTAD - Data	2012
FTAN - Codice identificativo	2650bis_attingitoio103042

BIB - BIBLIOGRAFIA

BIBX - Genere	bibliografia di confronto
BIBA - Autore	T.B. Rasmussen
BIBD - Anno di edizione	1991
BIBH - Sigla per citazione	GA4
BIBN - V., pp., nn.	jug 1b, pp. 90-91
BIBI - V., tavv., figg.	pl. 23

AD - ACCESSO AI DATI**ADS - SPECIFICHE DI ACCESSO AI DATI**

ADSP - Profilo di accesso	1
ADSM - Motivazione	scheda contenente dati liberamente accessibili

CM - COMPILAZIONE**CMP - COMPILAZIONE**

CMPD - Data	2012
CMPN - Nome	Gobbi, Alessandra
FUR - Funzionario responsabile	Iacoe, Angela