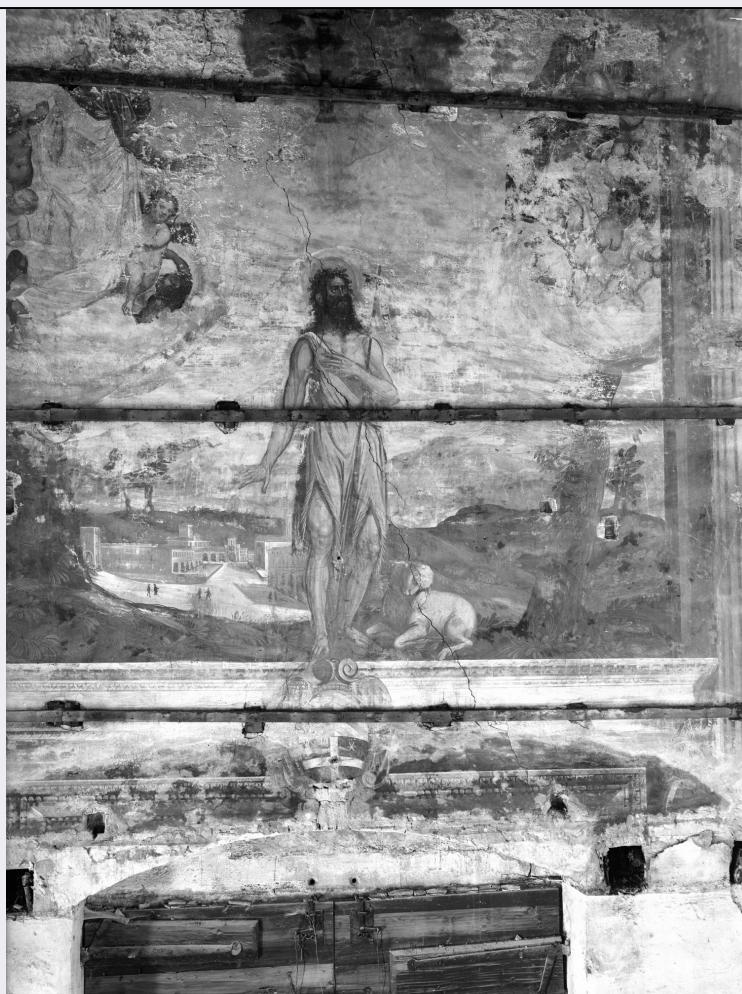


SCHEDA



CD - CODICI

TSK - Tipo Scheda RA

LIR - Livello ricerca I

NCT - CODICE UNIVOCO

NCTR - Codice regione 15

NCTN - Numero catalogo generale 00639532

ESC - Ente schedatore S173

ECP - Ente competente S173

OG - OGGETTO

OGT - OGGETTO

OGTD - Definizione coppetta monoansata

CLS - Classe e produzione STRUMENTI, UTENSILI E OGGETTI D'USO/ CONTENITORI E RECIPIENTI

LC - LOCALIZZAZIONE GEOGRAFICO-AMMINISTRATIVA

PVC - LOCALIZZAZIONE GEOGRAFICO-AMMINISTRATIVA ATTUALE

PVCS - Stato ITALIA

PVCR - Regione Campania

PVCP - Provincia SA

PVCC - Comune Pontecagnano Faiano

LDC - COLLOCAZIONE SPECIFICA

LDCT - Tipologia	museo
LDCN - Denominazione	Museo Archeologico Nazionale di Pontecagnano
LDCU - Denominazione spazio viabilistico	via Lucania

UB - DATI PATRIMONIALI**INV - INVENTARIO DI MUSEO O SOPRINTENDENZA**

INVN - Numero	102982
INVD - Data	2012

RE - MODALITA' DI REPERIMENTO**DSC - DATI DI SCAVO**

SCAN - Denominazione dello scavo	Piazza Risorgimento, proprietà Chiesa I
DSCF - Ente responsabile	S173
DSCA - Responsabile scientifico	Bailo Modesti, Gianni
DSCD - Data	1973/12/13 e 1974/06/18-19
DSCS - Numero tomba	T. 2659

DT - CRONOLOGIA**DTZ - CRONOLOGIA GENERICA**

DTZG - Fascia cronologica di riferimento	V a.C.
DTZS - Frazione cronologica	inizio
DTM - Motivazione cronologia	analisi tipologica

MT - DATI TECNICI

MTC - Materia e tecnica	argilla/ a tornio, ingobbiatura, verniciatura
--------------------------------	---

MIS - MISURE

MISU - Unita'	cm
MISA - Altezza	4,0
MISD - Diametro	10,4

DA - DATI ANALITICI**DES - DESCRIZIONE**

DESO - Indicazioni sull'oggetto	Coppetta monoansata a bande; argilla di colore arancio; vernice nera opaca e colore paonazzo sovradipinto. Orlo piatto distinto e ingrossato; breve labbro curvilineo; vasca carenata a pareti arcuate e rastremate verso il fondo; piede ad anello; sul labbro restano tracce degli attacchi dell'ansa a nastro orizzontale. Decorazione: all'esterno, sulla vasca e sul piede, due bande orizzontali verniciate. All'interno, labbro e vasca completamente verniciati; alla base del labbro e sul fondo, due filetti concentrici sovradipinti di colore paonazzo. Sotto il piede, superficie laterale verniciata; sul fondo, fascetta circolare con al centro punto centrale dipinto. Mancano alcuni frammenti della vasca e l'ansa.
--	--

CO - CONSERVAZIONE**STC - STATO DI CONSERVAZIONE**

STCC - Stato di conservazione	parzialmente ricomposto
TU - CONDIZIONE GIURIDICA E VINCOLI	
CDG - CONDIZIONE GIURIDICA	
CDGG - Indicazione generica	proprietà Stato
DO - FONTI E DOCUMENTI DI RIFERIMENTO	
FTA - DOCUMENTAZIONE FOTOGRAFICA	
FTAX - Genere	documentazione allegata
FTAP - Tipo	fotografia digitale
FTAA - Autore	Gobbi, Alessandra
FTAD - Data	2012
FTAN - Codice identificativo	2659_coppetta102982
BIB - BIBLIOGRAFIA	
BIBX - Genere	bibliografia di confronto
BIBA - Autore	Cuozzo M./ D'Andrea A.
BIBD - Anno di edizione	1991
BIBH - Sigla per citazione	GA1
BIBN - V., pp., nn.	tipo 38A2, p. 84
BIBI - V., tavv., figg.	fig. 8
AD - ACCESSO AI DATI	
ADS - SPECIFICHE DI ACCESSO AI DATI	
ADSP - Profilo di accesso	1
ADSM - Motivazione	scheda contenente dati liberamente accessibili
CM - COMPILAZIONE	
CMP - COMPILAZIONE	
CMPD - Data	2012
CMPN - Nome	Gobbi, Alessandra
FUR - Funzionario responsabile	Iacoe, Angela