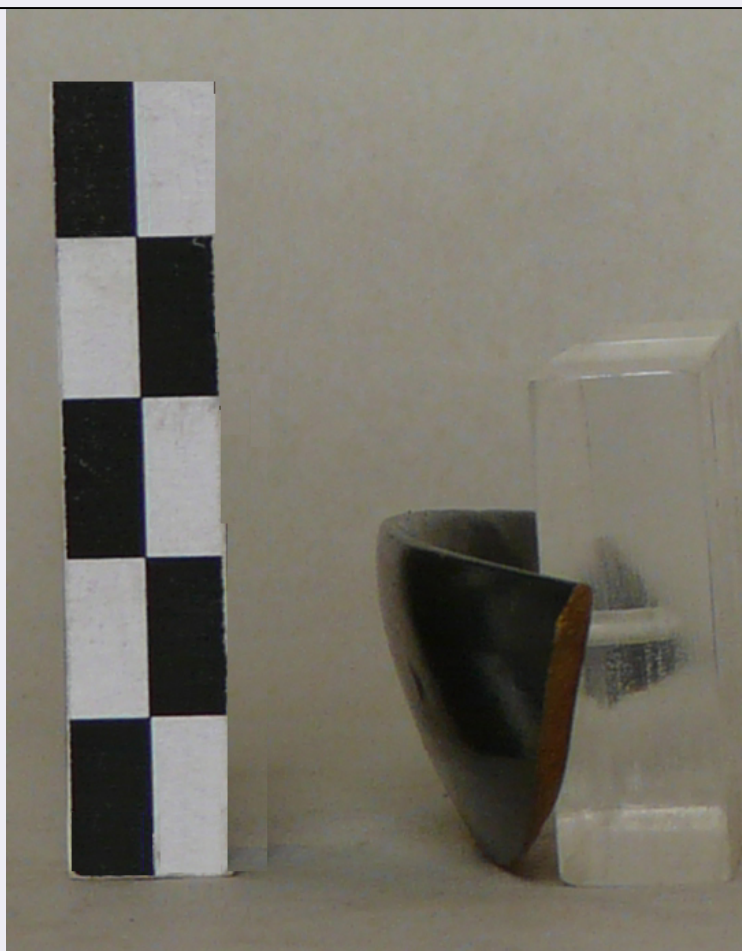


SCHEDA



CD - CODICI

| | |
|---------------------------------|----------|
| TSK - Tipo Scheda | RA |
| LIR - Livello ricerca | I |
| NCT - CODICE UNIVOCO | |
| NCTR - Codice regione | 15 |
| NCTN - Numero catalogo generale | 00639704 |
| ESC - Ente schedatore | S173 |
| ECP - Ente competente | S173 |

OG - OGGETTO

| | |
|---------------------------|---|
| OGT - OGGETTO | |
| OGTD - Definizione | kylix/ vasca |
| CLS - Classe e produzione | STRUMENTI, UTENSILI E OGGETTI D'USO/ CONTENITORI E RECIPIENTI |

LC - LOCALIZZAZIONE GEOGRAFICO-AMMINISTRATIVA

| | |
|--|---------------------|
| PVC - LOCALIZZAZIONE GEOGRAFICO-AMMINISTRATIVA ATTUALE | |
| PVCS - Stato | ITALIA |
| PVCR - Regione | Campania |
| PVCP - Provincia | SA |
| PVCC - Comune | Pontecagnano Faiano |

LDC - COLLOCAZIONE SPECIFICA

| | |
|---|--|
| LDCT - Tipologia | museo |
| LDCN - Denominazione | Museo Archeologico Nazionale di Pontecagnano |
| LDCU - Denominazione spazio viabilistico | via Lucania |

UB - DATI PATRIMONIALI

INV - INVENTARIO DI MUSEO O SOPRINTENDENZA

| | |
|----------------------|--------|
| INVN - Numero | 103154 |
| INVD - Data | 2012 |

RE - MODALITA' DI REPERIMENTO

DSC - DATI DI SCAVO

| | |
|---|--|
| SCAN - Denominazione dello scavo | Piazza Risorgimento, proprietà Chiesa I |
| DSCF - Ente responsabile | S173 |
| DSCA - Responsabile scientifico | Bailo Modesti, Gianni |
| DSCD - Data | 1974/08/07 |
| DSCS - Numero tomba | T. 2756 |
| DSCN - Specifiche | Il frammento si rinvenne nello strato di bruciato all'interno della fossa. |

DT - CRONOLOGIA

DTZ - CRONOLOGIA GENERICA

| | |
|---|--------------------|
| DTZG - Fascia cronologica di riferimento | VI a.C. |
| DTZS - Frazione cronologica | fine |
| DTM - Motivazione cronologia | analisi tipologica |

AU - DEFINIZIONE CULTURALE

ATB - AMBITO CULTURALE

| | |
|---|--------------------|
| ATBD - Denominazione | produzione attica |
| ATBM - Motivazione dell'attribuzione | analisi stilistica |

MT - DATI TECNICI

| | |
|--------------------------------|---------------------------------|
| MTC - Materia e tecnica | argilla/ a tornio, verniciatura |
| MIS - MISURE | |
| MISU - Unita' | cm |
| MISA - Altezza | 2,2 |
| MISD - Diametro | 21,2 |

DA - DATI ANALITICI

DES - DESCRIZIONE

| | |
|--|--|
| DESO - Indicazioni sull'oggetto | Frammento di kylix attica a vernice nera del tipo 'C plain rim'; argilla di colore rosso; vernice nera lucida e molto brillante. Orlo assottigliato; labbro curvilineo leggermente rientrante; vasca a pareti arcuate. |
|--|--|

CO - CONSERVAZIONE

STC - STATO DI CONSERVAZIONE

| | |
|------------------------|--|
| STCC - Stato di | |
|------------------------|--|

| | |
|--|--|
| conservazione | frammentario |
| TU - CONDIZIONE GIURIDICA E VINCOLI | |
| CDG - CONDIZIONE GIURIDICA | |
| CDGG - Indicazione generica | proprietà Stato |
| DO - FONTI E DOCUMENTI DI RIFERIMENTO | |
| FTA - DOCUMENTAZIONE FOTOGRAFICA | |
| FTAX - Genere | documentazione allegata |
| FTAP - Tipo | fotografia digitale |
| FTAA - Autore | Gobbi, Alessandra |
| FTAD - Data | 2012 |
| FTAN - Codice identificativo | 2756_plain rim103154 |
| BIB - BIBLIOGRAFIA | |
| BIBX - Genere | bibliografia di confronto |
| BIBA - Autore | B.A. Sparkes, L. Talcott |
| BIBD - Anno di edizione | 1970 |
| BIBH - Sigla per citazione | GA10 |
| BIBN - V., pp., nn. | p. 92, nn. 414-431 |
| BIBI - V., tavv., figg. | pl. 20, fig. 4 |
| AD - ACCESSO AI DATI | |
| ADS - SPECIFICHE DI ACCESSO AI DATI | |
| ADSP - Profilo di accesso | 1 |
| ADSM - Motivazione | scheda contenente dati liberamente accessibili |
| CM - COMPILAZIONE | |
| CMP - COMPILAZIONE | |
| CMPD - Data | 2012 |
| CMPN - Nome | Gobbi, Alessandra |
| FUR - Funzionario responsabile | Iacoe, Angela |