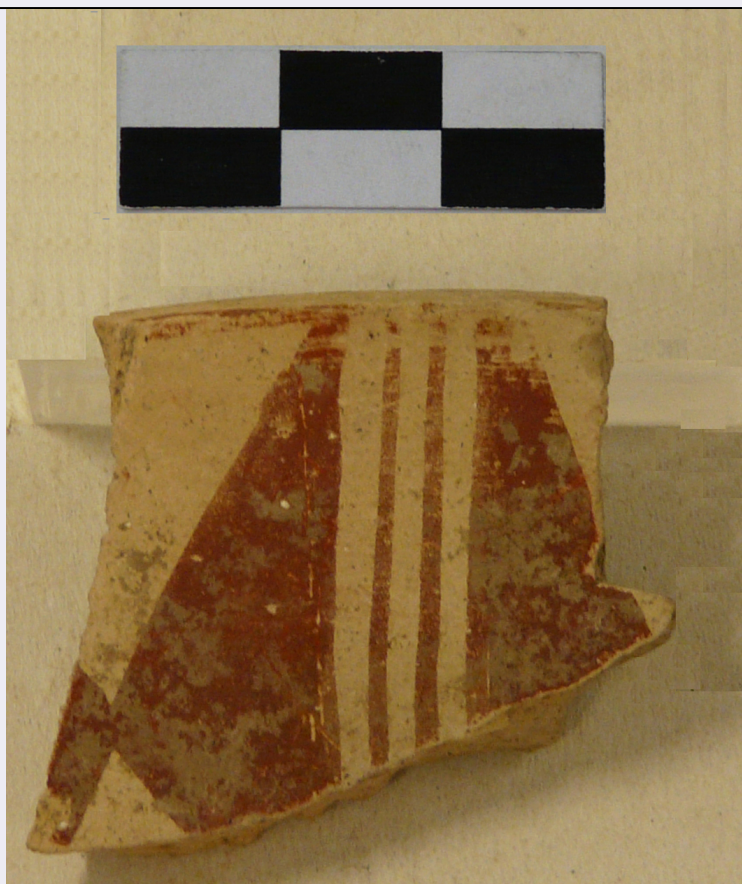


SCHEDA



CD - CODICI

TSK - Tipo Scheda RA

LIR - Livello ricerca I

NCT - CODICE UNIVOCO

NCTR - Codice regione 15

NCTN - Numero catalogo generale 00639705

ESC - Ente schedatore S173

ECP - Ente competente S173

OG - OGGETTO

OGT - OGGETTO

OGTD - Definizione piatto/ labbro

CLS - Classe e produzione STRUMENTI, UTENSILI E OGGETTI D'USO/ CONTENITORI E RECIPIENTI

LC - LOCALIZZAZIONE GEOGRAFICO-AMMINISTRATIVA

PVC - LOCALIZZAZIONE GEOGRAFICO-AMMINISTRATIVA ATTUALE

PVCS - Stato ITALIA

PVCR - Regione Campania

PVCP - Provincia SA

PVCC - Comune Pontecagnano Faiano

LDC - COLLOCAZIONE SPECIFICA

LDCT - Tipologia museo

LDCN - Denominazione	Museo Archeologico Nazionale di Pontecagnano
LDCU - Denominazione spazio viabilistico	via Lucania
UB - DATI PATRIMONIALI	
INV - INVENTARIO DI MUSEO O SOPRINTENDENZA	
INVN - Numero	103155
INVD - Data	2012
RE - MODALITA' DI REPERIMENTO	
DSC - DATI DI SCAVO	
SCAN - Denominazione dello scavo	Piazza Risorgimento, proprietà Chiesa I
DSCF - Ente responsabile	S173
DSCA - Responsabile scientifico	Bailo Modesti, Gianni
DSCD - Data	1974/08/07
DSCS - Numero tomba	T. 2756
DSCN - Specifiche	Il frammento si rinvenne nello strato di bruciato all'interno della fossa.
DT - CRONOLOGIA	
DTZ - CRONOLOGIA GENERICA	
DTZG - Fascia cronologica di riferimento	VII a.C.
DTZS - Frazione cronologica	fine
DTM - Motivazione cronologia	analisi tipologica
MT - DATI TECNICI	
MTC - Materia e tecnica	argilla/ a tornio, verniciatura
MIS - MISURE	
MISU - Unita'	cm
MISA - Altezza	3,7
MISL - Larghezza	3,2
DA - DATI ANALITICI	
DES - DESCRIZIONE	
DESO - Indicazioni sull'oggetto	Frammento di piatto italo-geometrico; argilla di colore rosa pallido; vernice opaca di colore rosso intenso. Orlo obliquo; labbro svasato a pareti tese. Decorazione: all'esterno, sul labbro, motivi a diaboloi alternati a coppie di linee verticali. All'interno, all'esternità del labbro, gruppi di trattini trasversali tra due fascette circolari concentriche.
CO - CONSERVAZIONE	
STC - STATO DI CONSERVAZIONE	
STCC - Stato di conservazione	frammentario
TU - CONDIZIONE GIURIDICA E VINCOLI	
CDG - CONDIZIONE GIURIDICA	
CDGG - Indicazione generica	proprietà Stato

DO - FONTI E DOCUMENTI DI RIFERIMENTO**FTA - DOCUMENTAZIONE FOTOGRAFICA**

FTAX - Genere	documentazione allegata
FTAP - Tipo	fotografia digitale
FTAA - Autore	Gobbi, Alessandra
FTAD - Data	2012
FTAN - Codice identificativo	2756_piatto103155

AD - ACCESSO AI DATI**ADS - SPECIFICHE DI ACCESSO AI DATI**

ADSP - Profilo di accesso	1
ADSM - Motivazione	scheda contenente dati liberamente accessibili

CM - COMPILAZIONE**CMP - COMPILAZIONE**

CMPD - Data	2012
CMPN - Nome	Gobbi, Alessandra
FUR - Funzionario responsabile	Iacoe, Angela