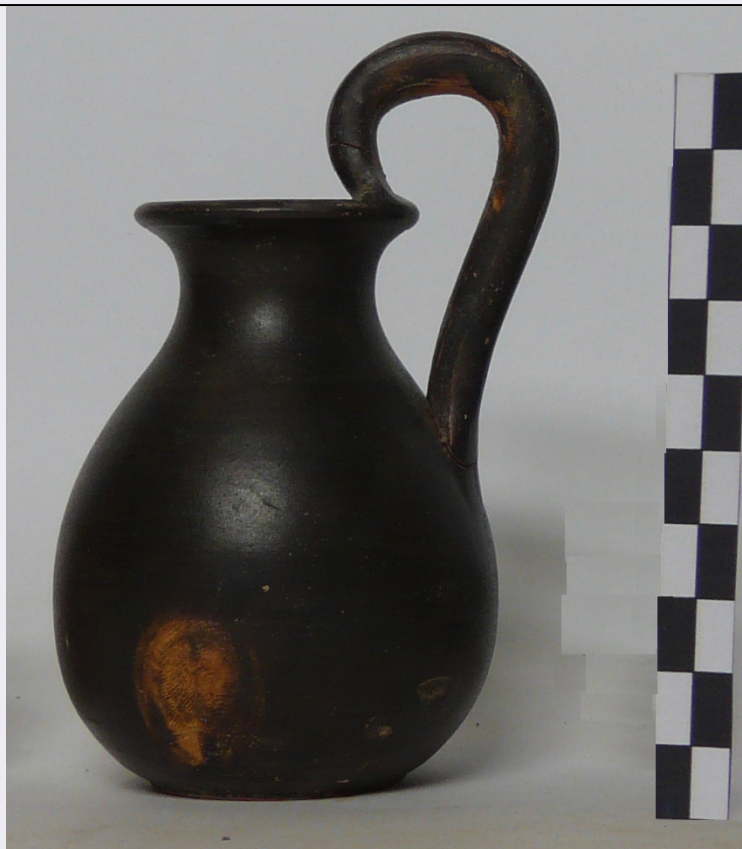


SCHEDA



CD - CODICI

TSK - Tipo Scheda	RA
LIR - Livello ricerca	I
NCT - CODICE UNIVOCO	
NCTR - Codice regione	15
NCTN - Numero catalogo generale	00639715
ESC - Ente schedatore	S173
ECP - Ente competente	S173

OG - OGGETTO

OGT - OGGETTO	
OGTD - Definizione	olpetta
CLS - Classe e produzione	STRUMENTI, UTENSILI E OGGETTI D'USO/ CONTENITORI E RECIPIENTI

LC - LOCALIZZAZIONE GEOGRAFICO-AMMINISTRATIVA

PVC - LOCALIZZAZIONE GEOGRAFICO-AMMINISTRATIVA ATTUALE

PVCS - Stato	ITALIA
PVCR - Regione	Campania
PVCP - Provincia	SA
PVCC - Comune	Pontecagnano Faiano

LDC - COLLOCAZIONE SPECIFICA

LDCT - Tipologia	museo
LDCN - Denominazione	Museo Archeologico Nazionale di Pontecagnano

LDCU - Denominazione spazio viabilistico	via Lucania
UB - DATI PATRIMONIALI	
INV - INVENTARIO DI MUSEO O SOPRINTENDENZA	
INVN - Numero	228359
INVD - Data	2012
RE - MODALITA' DI REPERIMENTO	
DSC - DATI DI SCAVO	
SCAN - Denominazione dello scavo	Piazza Risorgimento, proprietà Chiesa I
DSCF - Ente responsabile	S173
DSCA - Responsabile scientifico	Bailo Modesti, Gianni
DSCD - Data	1974/07/17
DSCS - Numero tomba	T. 2831
DT - CRONOLOGIA	
DTZ - CRONOLOGIA GENERICA	
DTZG - Fascia cronologica di riferimento	V a.C.
DTZS - Frazione cronologica	ultimo quarto
DTM - Motivazione cronologia	analisi tipologica
MT - DATI TECNICI	
MTC - Materia e tecnica	argilla/ a tornio, ingobbiatura, verniciatura
MIS - MISURE	
MISU - Unita'	cm
MISA - Altezza	7,8
MISV - Varie	diametro bocca 3,8
DA - DATI ANALITICI	
DES - DESCRIZIONE	
DESO - Indicazioni sull'oggetto	Olpetta a vernice nera; argilla di colore rosa tendente al beige; vernice nera, lucida e omogenea con quattro impronte digitali alla base del corpo. Orlo obliquo; labbro svasato; collo concavo a profilo continuo; corpo a sacco; fondo piano; ansa sormontante a bastoncino con sezione quadrangolare e setto superiore convesso. Decorazione: fondo esterno risparmiato e ingubbiato di rosa.
CO - CONSERVAZIONE	
STC - STATO DI CONSERVAZIONE	
STCC - Stato di conservazione	integro
TU - CONDIZIONE GIURIDICA E VINCOLI	
CDG - CONDIZIONE GIURIDICA	
CDGG - Indicazione generica	proprietà Stato
DO - FONTI E DOCUMENTI DI RIFERIMENTO	
FTA - DOCUMENTAZIONE FOTOGRAFICA	

FTAX - Genere	documentazione allegata
FTAP - Tipo	fotografia digitale
FTAA - Autore	Gobbi, Alessandra
FTAD - Data	2012
FTAN - Codice identificativo	2831_olpetta228359
BIB - BIBLIOGRAFIA	
BIBX - Genere	bibliografia di confronto
BIBA - Autore	J.P. Morel
BIBD - Anno di edizione	1981
BIBH - Sigla per citazione	GA5
BIBN - V., pp., nn.	serie 5152, p. 337
BIBI - V., tavv., figg.	pl. 155
AD - ACCESSO AI DATI	
ADS - SPECIFICHE DI ACCESSO AI DATI	
ADSP - Profilo di accesso	1
ADSM - Motivazione	scheda contenente dati liberamente accessibili
CM - COMPILAZIONE	
CMP - COMPILAZIONE	
CMPD - Data	2012
CMPN - Nome	Gobbi, Alessandra
FUR - Funzionario responsabile	Iacoe, Angela