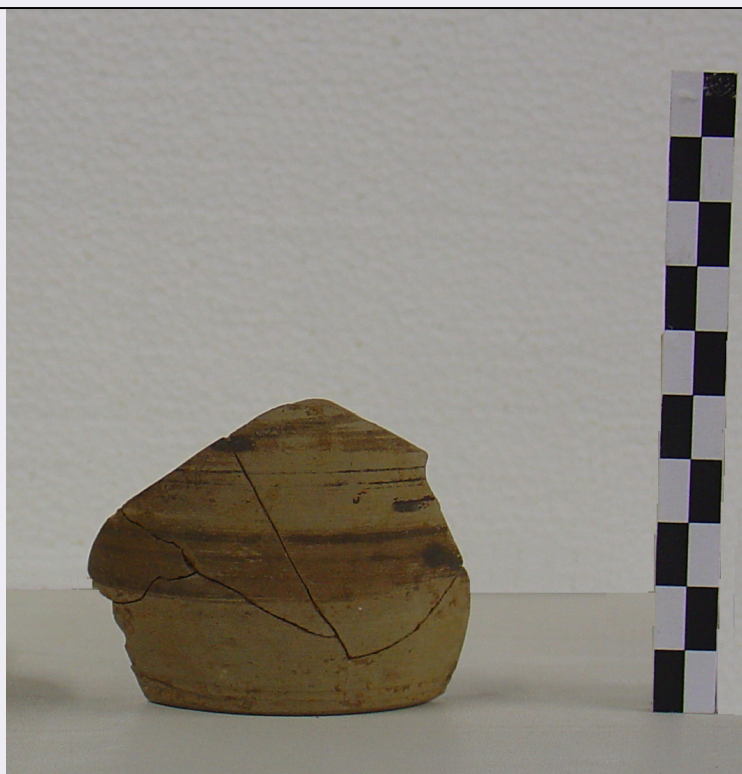


SCHEDA



CD - CODICI

TSK - Tipo Scheda RA

LIR - Livello ricerca I

NCT - CODICE UNIVOCO

NCTR - Codice regione 15

NCTN - Numero catalogo generale 00639753

ESC - Ente schedatore S173

ECP - Ente competente S173

OG - OGGETTO

OGT - OGGETTO

OGTD - Definizione alabastron/ fondo

CLS - Classe e produzione STRUMENTI, UTENSILI E OGGETTI D'USO/ CONTENITORI E RECIPIENTI

LC - LOCALIZZAZIONE GEOGRAFICO-AMMINISTRATIVA

PVC - LOCALIZZAZIONE GEOGRAFICO-AMMINISTRATIVA ATTUALE

PVCS - Stato ITALIA

PVCR - Regione Campania

PVCP - Provincia SA

PVCC - Comune Pontecagnano Faiano

LDC - COLLOCAZIONE SPECIFICA

LDCT - Tipologia museo

LDCN - Denominazione Museo Archeologico Nazionale di Pontecagnano

LDCU - Denominazione spazio viabilistico via Lucania

UB - DATI PATRIMONIALI**INV - INVENTARIO DI MUSEO O SOPRINTENDENZA**

INVN - Numero 228398

INVD - Data 2012

RE - MODALITA' DI REPERIMENTO**DSC - DATI DI SCAVO**

SCAN - Denominazione dello scavo Piazza Risorgimento, proprietà Chiesa I

DSCF - Ente responsabile S173

DSCA - Responsabile scientifico Bailo Modesti, Gianni

DSCD - Data 1974/08/30

DSCS - Numero tomba Gr. 2872

DT - CRONOLOGIA**DTZ - CRONOLOGIA GENERICA**

DTZG - Fascia cronologica di riferimento VII a.C.

DTZS - Frazione cronologica fine

DTM - Motivazione cronologia analisi tipologica

MT - DATI TECNICI

MTC - Materia e tecnica argilla/ a tornio, verniciatura

MIS - MISURE

MISU - Unita' cm

MISA - Altezza 5,5

MISD - Diametro 6,6

DA - DATI ANALITICI**DES - DESCRIZIONE**

DESO - Indicazioni sull'oggetto

Frammento di fondo di alabastron etrusco-corinzio; argilla a nucleo e superficie di colore grigio; vernice di colore bruno, molto diluita. Corpo a pareti quasi verticali, leggermente arcuate; fondo piano rastremato verso il basso, decorato da due sottili scanalature orizzontali. Decorazione: sul corpo larghe fasce orizzontali di colore bruno.

CO - CONSERVAZIONE**STC - STATO DI CONSERVAZIONE**

STCC - Stato di conservazione frammentario

TU - CONDIZIONE GIURIDICA E VINCOLI**CDG - CONDIZIONE GIURIDICA**

CDGG - Indicazione generica proprietà Stato

DO - FONTI E DOCUMENTI DI RIFERIMENTO**FTA - DOCUMENTAZIONE FOTOGRAFICA**

FTAX - Genere documentazione allegata

FTAP - Tipo	fotografia digitale
FTAA - Autore	Gobbi, Alessandra
FTAD - Data	2012
FTAN - Codice identificativo	2872_alabastron228398
AD - ACCESSO AI DATI	
ADS - SPECIFICHE DI ACCESSO AI DATI	
ADSP - Profilo di accesso	1
ADSM - Motivazione	scheda contenente dati liberamente accessibili
CM - COMPILAZIONE	
CMP - COMPILAZIONE	
CMPD - Data	2012
CMPN - Nome	Gobbi, Alessandra
FUR - Funzionario responsabile	Iacoe, Angela