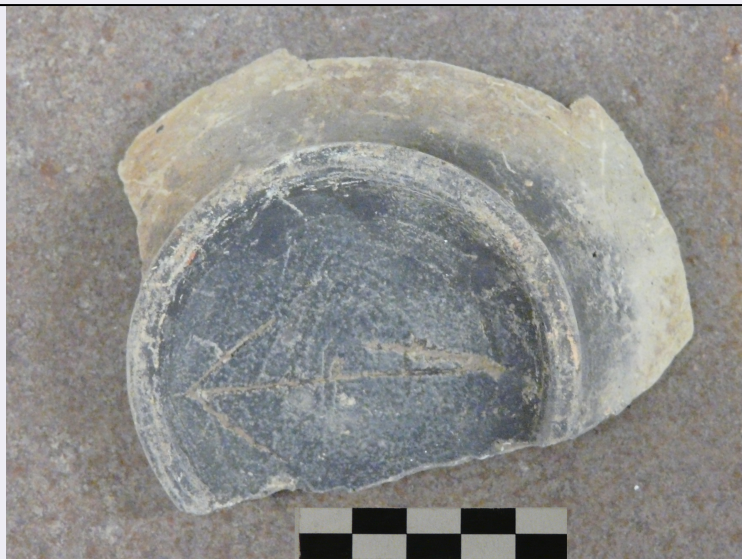


# SCHEDA



## CD - CODICI

TSK - Tipo Scheda RA

LIR - Livello ricerca I

### NCT - CODICE UNIVOCO

NCTR - Codice regione 15

NCTN - Numero catalogo generale 00639756

ESC - Ente schedatore S173

ECP - Ente competente S173

## OG - OGGETTO

### OGT - OGGETTO

OGTD - Definizione vaso non identificato/ fondo

CLS - Classe e produzione STRUMENTI, UTENSILI E OGGETTI D'USO/ CONTENITORI E RECIPIENTI

## LC - LOCALIZZAZIONE GEOGRAFICO-AMMINISTRATIVA

### PVC - LOCALIZZAZIONE GEOGRAFICO-AMMINISTRATIVA ATTUALE

PVCS - Stato ITALIA

PVCR - Regione Campania

PVCP - Provincia SA

PVCC - Comune Pontecagnano Faiano

### LDC - COLLOCAZIONE SPECIFICA

LDCT - Tipologia museo

LDCN - Denominazione Museo Archeologico Nazionale di Pontecagnano

LDCU - Denominazione spazio viabilistico via Lucania

## UB - DATI PATRIMONIALI

### INV - INVENTARIO DI MUSEO O SOPRINTENDENZA

INVN - Numero 228401

INVD - Data 2012

**RE - MODALITA' DI REPERIMENTO****DSC - DATI DI SCAVO**

<b>SCAN - Denominazione dello scavo</b>	Piazza Risorgimento, proprietà Chiesa I
<b>DSCF - Ente responsabile</b>	S173
<b>DSCA - Responsabile scientifico</b>	Bailo Modesti, Gianni
<b>DSCD - Data</b>	1974/08/28
<b>DSCS - Numero tomba</b>	Gr. 2873
<b>DSCN - Specifiche</b>	Il frammento si rinvenne sopra il Gr. 2873 e la T. 2874.

**DT - CRONOLOGIA****DTZ - CRONOLOGIA GENERICA**

<b>DTZG - Fascia cronologica di riferimento</b>	VII a.C.
<b>DTZS - Frazione cronologica</b>	fine
<b>DTM - Motivazione cronologia</b>	analisi tipologica

**MT - DATI TECNICI**

<b>MTC - Materia e tecnica</b>	impasto/ lisciatura a stecca, a graffito
<b>MIS - MISURE</b>	
<b>MISU - Unita'</b>	cm
<b>MISA - Altezza</b>	3,7
<b>MISV - Varie</b>	diametro piede 7,4

**DA - DATI ANALITICI****DES - DESCRIZIONE**

<b>DESO - Indicazioni sull'oggetto</b>	Frammento di fondo di vaso chiuso di impasto; impasto a nucleo marrone e superficie di colore marrone-nerastra. Piede ad anello; parte inferiore del corpo a pareti tese. Sul fondo esterno è graffito dopo la cottura un segno composto da una linea retta di diametro che termina, ad una estermità, con un segno a uncino e, all'altra, con un segno a tridente.
--	---

**CO - CONSERVAZIONE****STC - STATO DI CONSERVAZIONE**

<b>STCC - Stato di conservazione</b>	frammentario
--------------------------------------	--------------

**TU - CONDIZIONE GIURIDICA E VINCOLI****CDG - CONDIZIONE GIURIDICA**

<b>CDGG - Indicazione generica</b>	proprietà Stato
------------------------------------	-----------------

**DO - FONTI E DOCUMENTI DI RIFERIMENTO****FTA - DOCUMENTAZIONE FOTOGRAFICA**

<b>FTAX - Genere</b>	documentazione allegata
<b>FTAP - Tipo</b>	fotografia digitale
<b>FTAA - Autore</b>	Gobbi, Alessandra
<b>FTAD - Data</b>	2012

<b>FTAN - Codice identificativo</b>	2874_fondo228401
-------------------------------------	------------------

#### **AD - ACCESSO AI DATI**

##### **ADS - SPECIFICHE DI ACCESSO AI DATI**

<b>ADSP - Profilo di accesso</b>	1
----------------------------------	---

<b>ADSM - Motivazione</b>	scheda contenente dati liberamente accessibili
---------------------------	--

#### **CM - COMPILAZIONE**

##### **CMP - COMPILAZIONE**

<b>CMPD - Data</b>	2012
--------------------	------

<b>CMPN - Nome</b>	Gobbi, Alessandra
--------------------	-------------------

<b>FUR - Funzionario responsabile</b>	Iacoe, Angela
---------------------------------------	---------------