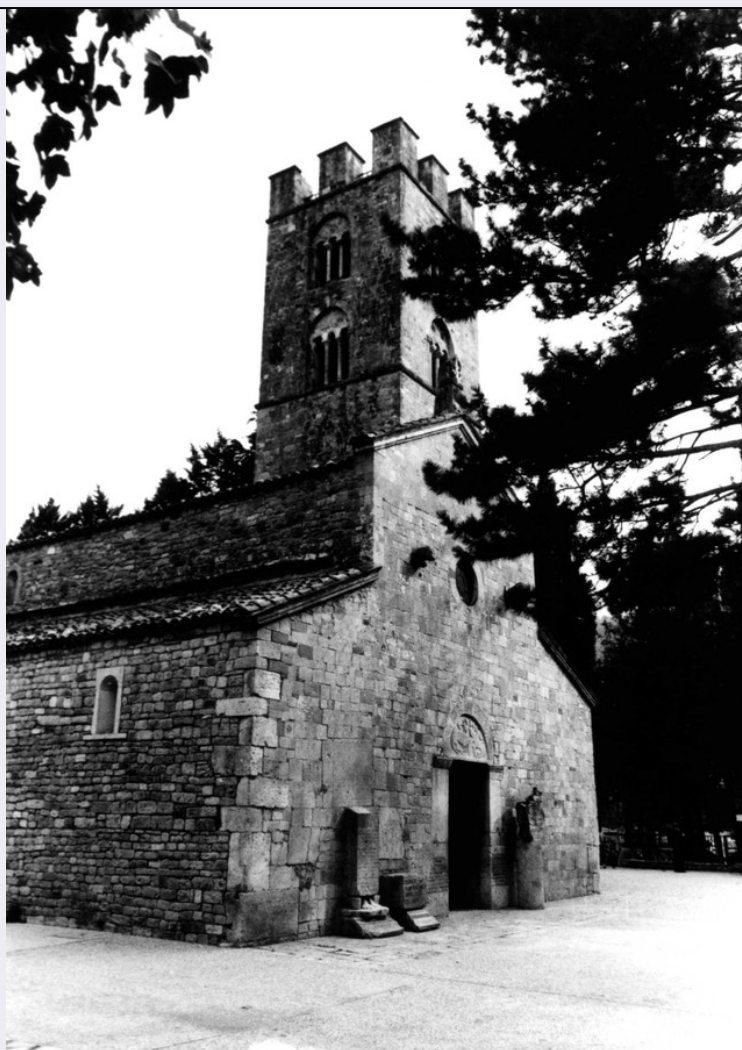


SCHEDA



CD - CODICI

TSK - Tipo scheda	A
LIR - Livello ricerca	I
NCT - CODICE UNIVOCO	
NCTR - Codice regione	14
NCTN - Numero catalogo generale	00019823
ESC - Ente schedatore	S172
ECP - Ente competente	S172

RV - RELAZIONI

RSE - RELAZIONI DIRETTE

RSER - Tipo relazione	luogo di collocazione/localizzazione
RSET - Tipo scheda	A
RSEC - Codice bene	1400019824

RSE - RELAZIONI DIRETTE

RSER - Tipo relazione	luogo di collocazione/localizzazione
RSET - Tipo scheda	A
RSEC - Codice bene	1400019825

OG - OGGETTO

OGT - OGGETTO

OGTD - Definizione tipologica	santuario
OGTQ - Qualificazione	mariano
OGTN - Denominazione	Santa Maria di Canneto

LC - LOCALIZZAZIONE GEOGRAFICO-AMMINISTRATIVA**PVC - LOCALIZZAZIONE GEOGRAFICO-AMMINISTRATIVA**

PVCS - Stato	ITALIA
PVCR - Regione	Molise
PVCP - Provincia	CB
PVCC - Comune	Roccavivara
PVCL - Località	ROCCAIVIVARA
PVCI - Indirizzo	Contrada Canneto
PVE - Diocesi	TRIVENTO

SET - SETTORE

SETT - Tipo	TP
SETN - Numero	003
SETD - Denominazione	Canneto
SETP - Numero nel settore	001

CS - LOCALIZZAZIONE CATASTALE

CTL - Tipo di localizzazione	localizzazione fisica
-------------------------------------	-----------------------

CTS - LOCALIZZAZIONE CATASTALE

CTSC - Comune	Roccavivara
CTSF - Foglio/Data	003/1988
CTSN - Particelle	A

GP - GEOREFERENZIAZIONE TRAMITE PUNTO

GPI - Identificativo punto	2
GPL - Tipo di localizzazione	localizzazione fisica

GPD - DESCRIZIONE DEL PUNTO**GPDP - PUNTO**

GPDPX - Coordinata X	14.601844139
GPDPY - Coordinata Y	41.854128429

GPM - Metodo di georeferenziazione	punto approssimato
---	--------------------

GPT - Tecnica di georeferenziazione	rilievo da cartografia con sopralluogo
--	--

GPP - Proiezione e Sistema di riferimento	WGS84
--	-------

GPB - BASE DI RIFERIMENTO

GPBB - Descrizione sintetica	ICCD1002863_0
-------------------------------------	---------------

GPBT - Data	15-1-2018
--------------------	-----------

GPBO - Note	(3884604) -CTR 10.000- (http://servizi.geo.regione.molise.it/arcgis/services/CTR_10000/mapserver/wmserver?) -0
--------------------	---

AU - DEFINIZIONE CULTURALE

ATB - AMBITO CULTURALE

ATBR - Riferimento all'intervento	costruzione
--	-------------

ATBD - Denominazione	maestranze locali
-----------------------------	-------------------

ATBM - Fonte dell'attribuzione	bibliografia
---------------------------------------	--------------

RE - NOTIZIE STORICHE**REN - NOTIZIA**

REN R - Riferimento	intero bene
----------------------------	-------------

RENS - Notizia sintetica	costruzione
---------------------------------	-------------

RENF - Fonte	bibliografia
---------------------	--------------

REL - CRONOLOGIA, ESTREMO REMOTO

RELS - Secolo	VIII
----------------------	------

RELV - Validità	post
------------------------	------

REV - CRONOLOGIA, ESTREMO RECENTE

REVS - Secolo	VIII
----------------------	------

REVV - Validità	ante
------------------------	------

RE - NOTIZIE STORICHE**REN - NOTIZIA**

REN R - Riferimento	intero bene
----------------------------	-------------

RENS - Notizia sintetica	appartenenza
---------------------------------	--------------

RENN - Notizia	Ha assunto direzione ed amministrazione propria non dipendendo più da Montecassino.
-----------------------	---

RENF - Fonte	bibliografia
---------------------	--------------

REL - CRONOLOGIA, ESTREMO REMOTO

RELS - Secolo	XX
----------------------	----

RELF - Frazione di secolo	ultimo quarto
----------------------------------	---------------

RELI - Data	1975/00/00
--------------------	------------

RELX - Validità	post
------------------------	------

REV - CRONOLOGIA, ESTREMO RECENTE

REVS - Secolo	XX
----------------------	----

REVF - Frazione di secolo	ultimo quarto
----------------------------------	---------------

REVI - Data	1975/00/00
--------------------	------------

REVX - Validità	ante
------------------------	------

PN - PIANTA

PNR - Riferimento alla parte	intero bene
-------------------------------------	-------------

PNT - PIANTA

PNTQ - Riferimento piano o quota	p.t.
---	------

PNTS - Schema	a tre navate
----------------------	--------------

PNTF - Forma	rettangolare
---------------------	--------------

PNTE - Dati icnografici significativi	absidi terminali
--	------------------

FN - FONDAZIONI

FNS - STRUTTURE

FNSU - Ubicazione	intero bene
FNSC - Tecnica costruttiva	non accertabile

SV - STRUTTURE VERTICALI**SVC - TECNICA COSTRUTTIVA**

SVCU - Ubicazione	intero bene
SVCT - Tipo di struttura	parete
SVCC - Genere	in muratura
SVCQ - Qualificazione del genere	continua
SVCM - Materiali	pietra

CP - COPERTURE

CPU - Ubicazione	intero bene
-------------------------	-------------

CPF - CONFIGURAZIONE ESTERNA

CPFG - Genere	a tetto
CPFF - Forma	a due falde

CPC - STRUTTURA E TECNICA

CPCR - Riferimento	intera struttura
CPCT - Struttura primaria	capriate

CPM - MANTO DI COPERTURA

CPMR - Riferimento	intera copertura
CPMT - Tipo	tegole
CPMQ - Qualificazione del tipo	coppi
CPMM - Materiali	laterizio

SC - SCALE**SCL - SCALE**

SCLU - Ubicazione	campanile
SCLG - Genere	scala
SCLN - Quantità	1

PV - PAVIMENTI E PAVIMENTAZIONI**PVM - PAVIMENTI E PAVIMENTAZIONI**

PVMU - Ubicazione	intero bene
PVMG - Genere	in pietra

DE - ELEMENTI DECORATIVI**DEC - ELEMENTI DECORATIVI**

DECU - Ubicazione	prospetto principale
DECL - Collocazione	esterna
DECT - Tipo	protiro
DECM - Materiali	pietra

CO - CONSERVAZIONE**STC - STATO DI CONSERVAZIONE**

STCR - Riferimento alla	
--------------------------------	--

parte	intero bene
STCC - Stato di conservazione	buono
US - UTILIZZAZIONI	
USA - USO ATTUALE	
USAR - Riferimento alla parte	intero bene
USAD - Uso	santuario
USO - USO STORICO	
USOR - Riferimento alla parte	intero bene
USOC - Riferimento cronologico	destinazione originaria sec. VIII
USOD - Uso	oratorio
TU - CONDIZIONE GIURIDICA E VINCOLI	
CDG - CONDIZIONE GIURIDICA	
CDGG - Indicazione generica	proprietà Ente religioso cattolico
CDGS - Indicazione specifica	Diocesi di Trivento
CDGI - Indirizzo	Piazza Cattedrale, 12 - 86029 Trivento (CB)
NVC - PROVVEDIMENTI DI TUTELA	
NVCT - Tipo provvedimento	DM (L. n. 1089/1939, art. 4)
NVCE - Estremi provvedimento	1999/11/04
STU - STRUMENTI URBANISTICI	
STUT - Strumenti in vigore	P.d.F. approvato il 11.09.1989
STUN - Sintesi normativa zona	restauro/ risanamento/ ristrutturazione
DO - FONTI E DOCUMENTI DI RIFERIMENTO	
FTA - DOCUMENTAZIONE FOTOGRAFICA	
FTAX - Genere	documentazione allegata
FTAP - Tipo	fotografia b/n
FTAA - Autore	Vitolo Mauro
FTAD - Data	1993/00/00
FTAE - Ente proprietario	SBAP Molise
FTAC - Collocazione	CLXXXIII-9-29
FTAN - Codice identificativo	SBAAAASCB72104
FTAT - Note	Facciata
FTAF - Formato	13x18, 18x24
FTA - DOCUMENTAZIONE FOTOGRAFICA	
FTAX - Genere	documentazione allegata
FTAP - Tipo	fotografia b/n
FTAA - Autore	Ciolfi Mario / Ferrara Vincenzo

FTAD - Data	1984/00/00
FTAE - Ente proprietario	SBAP Molise
FTAN - Codice identificativo	RoccavivaraCM19823a
FTAT - Note	Facciata
FTAF - Formato	13x18, 18x24
FTA - DOCUMENTAZIONE FOTOGRAFICA	
FTAX - Genere	documentazione allegata
FTAP - Tipo	fotografia b/n
FTAA - Autore	Ciolfi Mario / Ferrara Vincenzo
FTAD - Data	1984/00/00
FTAE - Ente proprietario	SBAP Molise
FTAN - Codice identificativo	RoccavivaraCM19823b
FTAF - Formato	13x18, 18x24
FTA - DOCUMENTAZIONE FOTOGRAFICA	
FTAX - Genere	documentazione allegata
FTAP - Tipo	fotografia b/n
FTAA - Autore	Ciolfi Mario / Ferrara Vincenzo
FTAD - Data	1984/00/00
FTAE - Ente proprietario	SBAP Molise
FTAN - Codice identificativo	RoccavivaraCM19823c
FTAF - Formato	13x18, 18x24
DRA - DOCUMENTAZIONE GRAFICA	
DRAX - Genere	documentazione allegata
DRAT - Tipo	planimetria catastale
DRAO - Note	stralcio catastale F003 PA
DRAS - Scala	1:1000
DRAE - Ente proprietario	Agenzia del Territorio Ufficio di Campobasso
DRAN - Codice identificativo	RoccavivaraSC19823
DRAA - Autore	Agenzia del Territorio Ufficio di Campobasso
DRAD - Data	1993/00/00
FNT - FONTI E DOCUMENTI	
FNTP - Tipo	scheda di catalogo
FNTA - Autore	Ciolfi Mario / Ferrara Vincenzo
FNTT - Denominazione	1400019823
FNTD - Data	1984/05/15
FNTN - Nome archivio	SBAP Molise
FNTS - Posizione	cartella Roccavivara
FNTI - Codice identificativo	RoccavivaraVS19823a
BIB - BIBLIOGRAFIA	
BIBX - Genere	bibliografia di confronto
BIBA - Autore	Masciotta Giambattista
BIBD - Anno di edizione	1988/00/00

BIBH - Sigla per citazione	S1720004
BIBN - V., pp., nn.	V. IV, pp. 365-372
BIB - BIBLIOGRAFIA	
BIBX - Genere	bibliografia di confronto
BIBA - Autore	Bertoux Emile
BIBD - Anno di edizione	1904/00/00
BIBH - Sigla per citazione	S1720182
BIB - BIBLIOGRAFIA	
BIBX - Genere	bibliografia di confronto
BIBA - Autore	Cappella Carlo
BIBD - Anno di edizione	1976/00/00
BIBH - Sigla per citazione	S1720223
BIB - BIBLIOGRAFIA	
BIBX - Genere	bibliografia di confronto
BIBA - Autore	Ciarniello Silvio
BIBD - Anno di edizione	1981/00/00
BIBH - Sigla per citazione	S1720247
BIB - BIBLIOGRAFIA	
BIBX - Genere	bibliografia di confronto
BIBA - Autore	D'Andrea Giulio
BIBD - Anno di edizione	1930/00/00
BIBH - Sigla per citazione	S1720213
BIB - BIBLIOGRAFIA	
BIBX - Genere	bibliografia di confronto
BIBA - Autore	De Francesco A.
BIBD - Anno di edizione	1909/00/00
BIBH - Sigla per citazione	S1720240
BIB - BIBLIOGRAFIA	
BIBX - Genere	bibliografia specifica
BIBA - Autore	Del Vecchio Felice
BIBD - Anno di edizione	1957/00/00
BIBH - Sigla per citazione	S1720245
BIB - BIBLIOGRAFIA	
BIBX - Genere	bibliografia specifica
BIBA - Autore	Fangio Giovanni
BIBD - Anno di edizione	1997/00/00
BIBH - Sigla per citazione	S1720250
BIB - BIBLIOGRAFIA	
BIBX - Genere	bibliografia specifica
BIBA - Autore	Fangio Giovanni
BIBD - Anno di edizione	1976/00/00
BIBH - Sigla per citazione	S1720251

BIB - BIBLIOGRAFIA**BIBX - Genere** bibliografia di confronto**BIBA - Autore** Ferrara Vincenzo**BIBD - Anno di edizione** 1970/00/00**BIBH - Sigla per citazione** S1720248**BIB - BIBLIOGRAFIA****BIBX - Genere** bibliografia specifica**BIBA - Autore** Ferrara Vincenzo**BIBD - Anno di edizione** 1972/00/00**BIBH - Sigla per citazione** S1720249**BIB - BIBLIOGRAFIA****BIBX - Genere** bibliografia specifica**BIBA - Autore** Gallupi Michele**BIBD - Anno di edizione** 1941/00/00**BIBH - Sigla per citazione** S1720243**BIB - BIBLIOGRAFIA****BIBX - Genere** bibliografia di confronto**BIBA - Autore** Gavini Ignazio Carlo**BIBD - Anno di edizione** 1932/00/00**BIBH - Sigla per citazione** S1720241**BIB - BIBLIOGRAFIA****BIBX - Genere** bibliografia di confronto**BIBA - Autore** Lenormant François**BIBD - Anno di edizione** 1963/00/00**BIBH - Sigla per citazione** S1720225**BIB - BIBLIOGRAFIA****BIBX - Genere** bibliografia di confronto**BIBA - Autore** Mansi Luigi Maria**BIBD - Anno di edizione** 1898/00/00**BIBH - Sigla per citazione** S1720239**BIB - BIBLIOGRAFIA****BIBX - Genere** bibliografia di confronto**BIBA - Autore** Matteini Chiari Maurizio**BIBD - Anno di edizione** 1974/00/00**BIBH - Sigla per citazione** S1720252**BIB - BIBLIOGRAFIA****BIBX - Genere** bibliografia di confronto**BIBA - Autore** Matthiae Guglielmo**BIBD - Anno di edizione** 1969/00/00**BIBH - Sigla per citazione** S1720246**BIB - BIBLIOGRAFIA****BIBX - Genere** bibliografia di confronto

BIBA - Autore	Pietravalle Nicoletta
BIBD - Anno di edizione	1977/00/00
BIBH - Sigla per citazione	S1720253
BIB - BIBLIOGRAFIA	
BIBX - Genere	bibliografia di confronto
BIBA - Autore	Schettini E.
BIBD - Anno di edizione	1946/00/00
BIBH - Sigla per citazione	S1720244
BIB - BIBLIOGRAFIA	
BIBX - Genere	bibliografia di confronto
BIBA - Autore	Trombetta Ada
BIBD - Anno di edizione	1935/03/08
BIBH - Sigla per citazione	S1720242
AD - ACCESSO AI DATI	
ADS - SPECIFICHE DI ACCESSO AI DATI	
ADSP - Profilo di accesso	1
ADSM - Motivazione	scheda contenente dati liberamente accessibili
CM - COMPILAZIONE	
CMP - COMPILAZIONE	
CMPD - Data	1984
CMPN - Nome	Ciolfi Mario
CMPN - Nome	Ferrara Vincenzo
FUR - Funzionario responsabile	Melloni Lavinia
RVM - TRASCRIZIONE PER INFORMATIZZAZIONE	
RVMD - Data	2012
RVMN - Nome	Carlone Mariapia
AGG - AGGIORNAMENTO - REVISIONE	
AGGD - Data	1993
AGGN - Nome	Vitolo Mauro
AGGF - Funzionario responsabile	Melloni Lavinia
AGG - AGGIORNAMENTO - REVISIONE	
AGGD - Data	2018
AGGN - Nome	del Rosso Anna
AGGE - Ente	SABAP Molise
AGGF - Funzionario responsabile	Benvenuto Cinthia