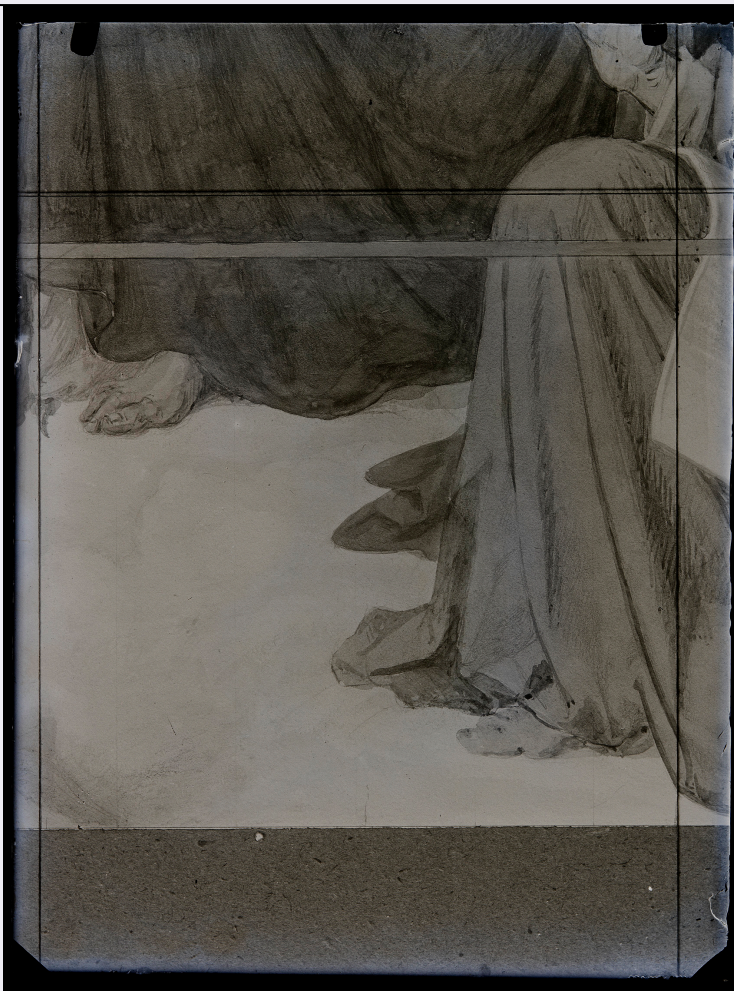


# SCHEDA



## CD - CODICI

TSK - Tipo Scheda	F
LIR - Livello ricerca	I
<b>NCT - CODICE UNIVOCO</b>	
NCTR - Codice regione	10
NCTN - Numero catalogo generale	00000820
ESC - Ente schedatore	S310
ECP - Ente competente	S310

## OG - OGGETTO

### OGT - OGGETTO

OGTD - Definizione dell'oggetto	negativo
OGTB - Natura biblioteconomica dell'oggetto	c

### QNT - QUANTITA'

QNTN - Numero oggetti /elementi	1
QNT0 - Numero d'ordine	1

## SG - SOGGETTO

<b>SGT - SOGGETTO</b>	
<b>SGTI - Identificazione</b>	L0680
<b>SGL - TITOLO</b>	
<b>SGLA - Titolo attribuito</b>	bozzetto per vetrata della Basilica di S. Maria degli Angeli particolare, panneggi delle vesti
<b>SGLS - Specifiche del titolo</b>	bozzetto per vetrata della Basilica di S. Maria degli Angeli particolare, panneggi di vesti
<b>LC - LOCALIZZAZIONE GEOGRAFICO-AMMINISTRATIVA</b>	
<b>PVC - LOCALIZZAZIONE GEOGRAFICO-AMMINISTRATIVA ATTUALE</b>	
<b>PVCS - Stato</b>	ITALIA
<b>PVCR - Regione</b>	Umbria
<b>PVCP - Provincia</b>	PG
<b>PVCC - Comune</b>	Perugia
<b>LDC - COLLOCAZIONE SPECIFICA</b>	
<b>LDCN - Denominazione</b>	studio di vetrate artistiche Moretti-Caselli
<b>LDCU - Denominazione spazio viabilistico</b>	via Fatebenefratelli, 2
<b>LDCM - Denominazione raccolta</b>	archivio privato Moretti-Caselli
<b>UB - UBICAZIONE E DATI PATRIMONIALI</b>	
<b>UBF - UBICAZIONE FOTO</b>	
<b>UBFP - Fondo</b>	fondo Moretti-Caselli
<b>DT - CRONOLOGIA</b>	
<b>DTZ - CRONOLOGIA GENERICA</b>	
<b>DTZG - Secolo</b>	XX/ XXI
<b>DTZS - Frazione di secolo</b>	fine/ inizio
<b>DTS - CRONOLOGIA SPECIFICA</b>	
<b>DTSI - Da</b>	1880
<b>DTSF - A</b>	1920
<b>DTM - MOTIVAZIONE CRONOLOGIA</b>	
<b>DTMM - Motivazione</b>	analisi storica
<b>AU - DEFINIZIONE CULTURALE</b>	
<b>AUF - AUTORE DELLA FOTOGRAFIA</b>	
<b>AUFB - Nome scelto (ente collettivo)</b>	studio di vetrate artistiche Moretti-Caselli
<b>MT - DATI TECNICI</b>	
<b>MTX - Indicazione di colore</b>	BN
<b>MTC - Materia e tecnica</b>	gelatina bromuro d'argento/ vetro
<b>MIS - MISURE</b>	
<b>MISO - Tipo misure</b>	singola immagine
<b>MISU - Unita'</b>	mm
<b>MISA - Altezza</b>	90
<b>MISL - Larghezza</b>	120
<b>FRM - Formato</b>	lastra intera

**CO - CONSERVAZIONE****STC - STATO DI CONSERVAZIONE**

<b>STCC - Stato di conservazione</b>	buono
<b>STCS - Indicazioni specifiche</b>	lato emulsione: specchio d'argento, imm. molto scura

**TU - CONDIZIONE GIURIDICA E VINCOLI****CDG - CONDIZIONE GIURIDICA**

<b>CDGG - Indicazione generica</b>	proprietà privata
<b>CDGS - Indicazione specifica</b>	via Fatebenefratelli, 2

**DO - FONTI E DOCUMENTI DI RIFERIMENTO****FTA - DOCUMENTAZIONE FOTOGRAFICA**

<b>FTAX - Genere</b>	documentazione allegata
<b>FTAP - Tipo</b>	fotografia digitale (file)
<b>FTAN - Codice identificativo</b>	L0680_SC060_o.jpg

**AD - ACCESSO AI DATI****ADS - SPECIFICHE DI ACCESSO AI DATI**

<b>ADSP - Profilo di accesso</b>	1
<b>ADSM - Motivazione</b>	dati liberamente accessibili

**CM - COMPILAZIONE****CMP - COMPILAZIONE**

<b>CMPD - Data</b>	2012
<b>CMPN - Nome</b>	D'Arrigo M.
<b>RSR - Referente scientifico</b>	Bianchi A.
<b>FUR - Funzionario responsabile</b>	Martinelli R.

**RVM - TRASCRIZIONE PER INFORMATIZZAZIONE**

<b>RVMD - Data</b>	2012
<b>RVMN - Nome</b>	D'Arrigo M.

**AN - ANNOTAZIONI**

<b>OSS - Osservazioni</b>	scatola originaria n. 60, con iscr. "VETRATA DEGLI ANGELI"
---------------------------	--