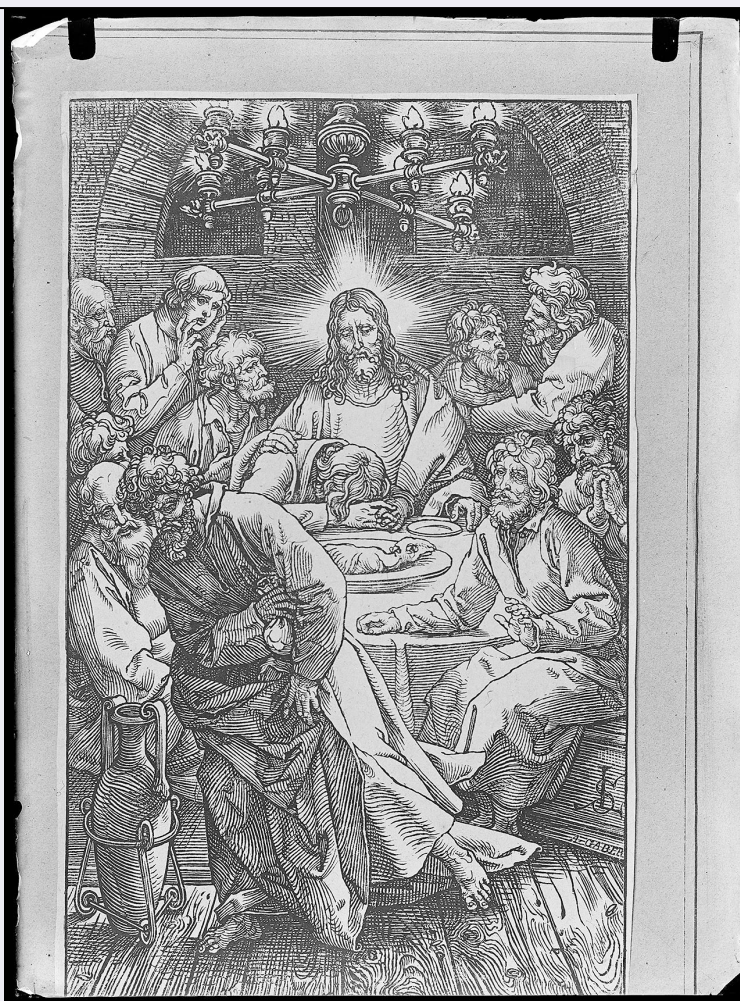


SCHEDA



CD - CODICI

TSK - Tipo Scheda	F
LIR - Livello ricerca	I
NCT - CODICE UNIVOCO	
NCTR - Codice regione	10
NCTN - Numero catalogo generale	00000852
ESC - Ente schedatore	S310
ECP - Ente competente	S310

OG - OGGETTO

OGT - OGGETTO

OGTD - Definizione dell'oggetto	negativo
OGTB - Natura biblioteconomica dell'oggetto	c

QNT - QUANTITA'

QNTN - Numero oggetti /elementi	1
QNT0 - Numero d'ordine	1

SG - SOGGETTO

SGT - SOGGETTO

SGTI - Identificazione	L0712
-------------------------------	-------

SGL - TITOLO

SGLA - Titolo attribuito	incisione, raff. scena dell'ultima cena
---------------------------------	---

SGLS - Specifiche del titolo	incisione, raff. scena dell'ultima cena
-------------------------------------	---

LC - LOCALIZZAZIONE GEOGRAFICO-AMMINISTRATIVA**PVC - LOCALIZZAZIONE GEOGRAFICO-AMMINISTRATIVA ATTUALE**

PVCS - Stato	ITALIA
---------------------	--------

PVCR - Regione	Umbria
-----------------------	--------

PVCP - Provincia	PG
-------------------------	----

PVCC - Comune	Perugia
----------------------	---------

LDC - COLLOCAZIONE SPECIFICA

LDCN - Denominazione	studio di vetrate artistiche Moretti-Caselli
-----------------------------	--

LDCU - Denominazione spazio viabilistico	via Fatebenefratelli, 2
---	-------------------------

LDCM - Denominazione raccolta	archivio privato Moretti-Caselli
--------------------------------------	----------------------------------

UB - UBICAZIONE E DATI PATRIMONIALI**UBF - UBICAZIONE FOTO**

UBFP - Fondo	fondo Moretti-Caselli
---------------------	-----------------------

DT - CRONOLOGIA**DTZ - CRONOLOGIA GENERICA**

DTZG - Secolo	XX/ XXI
----------------------	---------

DTZS - Frazione di secolo	fine/ inizio
----------------------------------	--------------

DTS - CRONOLOGIA SPECIFICA

DTSI - Da	1880
------------------	------

DTSF - A	1920
-----------------	------

DTM - MOTIVAZIONE CRONOLOGIA

DTMM - Motivazione	analisi storica
---------------------------	-----------------

AU - DEFINIZIONE CULTURALE**AUF - AUTORE DELLA FOTOGRAFIA**

AUFB - Nome scelto (ente collettivo)	studio di vetrate artistiche Moretti-Caselli
---	--

MT - DATI TECNICI

MTX - Indicazione di colore	BN
------------------------------------	----

MTC - Materia e tecnica	gelatina bromuro d'argento/ vetro
--------------------------------	-----------------------------------

MIS - MISURE

MISO - Tipo misure	singola immagine
---------------------------	------------------

MISU - Unita'	mm
----------------------	----

MISA - Altezza	90
-----------------------	----

MISL - Larghezza	120
-------------------------	-----

FRM - Formato	lastra intera
----------------------	---------------

CO - CONSERVAZIONE

STC - STATO DI CONSERVAZIONE**STCC - Stato di conservazione**

buono

STCS - Indicazioni specifiche

lato emulsione: specchio d'argento, imm. molto scura

TU - CONDIZIONE GIURIDICA E VINCOLI**CDG - CONDIZIONE GIURIDICA****CDGG - Indicazione generica**

proprietà privata

CDGS - Indicazione specifica

via Fatebenefratelli, 2

DO - FONTI E DOCUMENTI DI RIFERIMENTO**FTA - DOCUMENTAZIONE FOTOGRAFICA****FTAX - Genere**

documentazione allegata

FTAP - Tipo

fotografia digitale (file)

FTAN - Codice identificativo

L0712_SC063_p.jpg

AD - ACCESSO AI DATI**ADS - SPECIFICHE DI ACCESSO AI DATI****ADSP - Profilo di accesso**

1

ADSM - Motivazione

dati liberamente accessibili

CM - COMPILAZIONE**CMP - COMPILAZIONE****CMPD - Data**

2012

CMPN - Nome

D'Arrigo M.

RSR - Referente scientifico

Bianchi A.

FUR - Funzionario responsabile

Martinelli R.

RVM - TRASCRIZIONE PER INFORMATIZZAZIONE**RVMD - Data**

2012

RVMN - Nome

D'Arrigo M.

AN - ANNOTAZIONI**OSS - Osservazioni**

scatola originaria n. 63, con iscr. "RIPRODUZIONI D'INCISIONI"