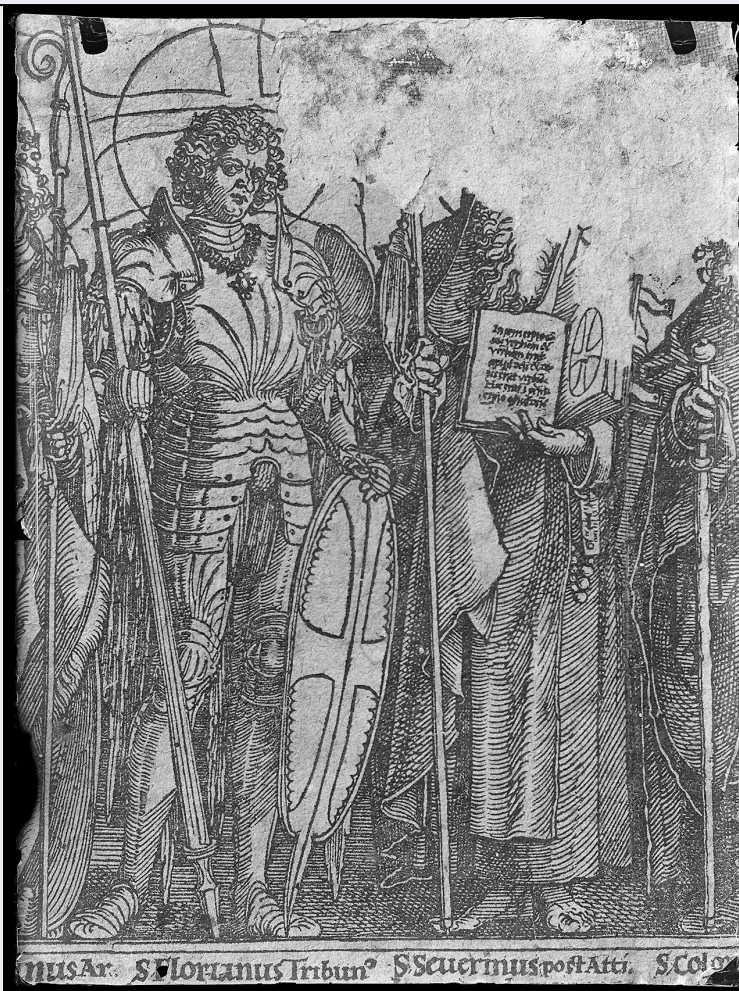


SCHEDA



CD - CODICI

TSK - Tipo Scheda	F
LIR - Livello ricerca	I
NCT - CODICE UNIVOCO	
NCTR - Codice regione	10
NCTN - Numero catalogo generale	00000855
ESC - Ente schedatore	S310
ECP - Ente competente	S310

OG - OGGETTO

OGT - OGGETTO

OGTD - Definizione dell'oggetto	negativo
OGTB - Natura biblioteconomica dell'oggetto	c

QNT - QUANTITA'

QNTN - Numero oggetti /elementi	1
QNT0 - Numero d'ordine	1

SG - SOGGETTO

SGT - SOGGETTO	
SGTI - Identificazione	L0715
SGL - TITOLO	
SGLA - Titolo attribuito	incisione, particolare, parte centrale, raff. di un cavaliere e un santo (immag. con lacune)
SGLS - Specifiche del titolo	incisione, particolare, parte destra, raff. di cavaliere e un santo (immag. con lacune)
LC - LOCALIZZAZIONE GEOGRAFICO-AMMINISTRATIVA	
PVC - LOCALIZZAZIONE GEOGRAFICO-AMMINISTRATIVA ATTUALE	
PVCS - Stato	ITALIA
PVCR - Regione	Umbria
PVCP - Provincia	PG
PVCC - Comune	Perugia
LDC - COLLOCAZIONE SPECIFICA	
LDCN - Denominazione	studio di vetrate artistiche Moretti-Caselli
LDCU - Denominazione spazio viabilistico	via Fatebenefratelli, 2
LDCM - Denominazione raccolta	archivio privato Moretti-Caselli
UB - UBICAZIONE E DATI PATRIMONIALI	
UBF - UBICAZIONE FOTO	
UBFP - Fondo	fondo Moretti-Caselli
DT - CRONOLOGIA	
DTZ - CRONOLOGIA GENERICA	
DTZG - Secolo	XX/ XXI
DTZS - Frazione di secolo	fine/ inizio
DTS - CRONOLOGIA SPECIFICA	
DTSI - Da	1880
DTSF - A	1920
DTM - MOTIVAZIONE CRONOLOGIA	
DTMM - Motivazione	analisi storica
AU - DEFINIZIONE CULTURALE	
AUF - AUTORE DELLA FOTOGRAFIA	
AUFB - Nome scelto (ente collettivo)	studio di vetrate artistiche Moretti-Caselli
MT - DATI TECNICI	
MTX - Indicazione di colore	BN
MTC - Materia e tecnica	gelatina bromuro d'argento/ vetro
MIS - MISURE	
MISO - Tipo misure	singola immagine
MISU - Unita'	mm
MISA - Altezza	90
MISL - Larghezza	120
FRM - Formato	lastra intera

CO - CONSERVAZIONE**STC - STATO DI CONSERVAZIONE****STCC - Stato di
conservazione**

buono

**STCS - Indicazioni
specifiche**

lato emulsione: specchio d'argento, imm. molto scura

TU - CONDIZIONE GIURIDICA E VINCOLI**CDG - CONDIZIONE GIURIDICA****CDGG - Indicazione
generica**

proprietà privata

**CDGS - Indicazione
specifica**

via Fatebenefratelli, 2

DO - FONTI E DOCUMENTI DI RIFERIMENTO**FTA - DOCUMENTAZIONE FOTOGRAFICA****FTAX - Genere**

documentazione allegata

FTAP - Tipo

fotografia digitale (file)

FTAN - Codice identificativo

L0715_SC063_p.jpg

AD - ACCESSO AI DATI**ADS - SPECIFICHE DI ACCESSO AI DATI****ADSP - Profilo di accesso**

1

ADSM - Motivazione

dati liberamente accessibili

CM - COMPILAZIONE**CMP - COMPILAZIONE****CMPD - Data**

2012

CMPN - Nome

D'Arrigo M.

RSR - Referente scientifico

Bianchi A.

**FUR - Funzionario
responsabile**

Martinelli R.

RVM - TRASCRIZIONE PER INFORMATIZZAZIONE**RVMD - Data**

2012

RVMN - Nome

D'Arrigo M.

AN - ANNOTAZIONI**OSS - Osservazioni**

scatola originaria n. 63, con iscr. "RIPRODUZIONI D'INCISIONI"