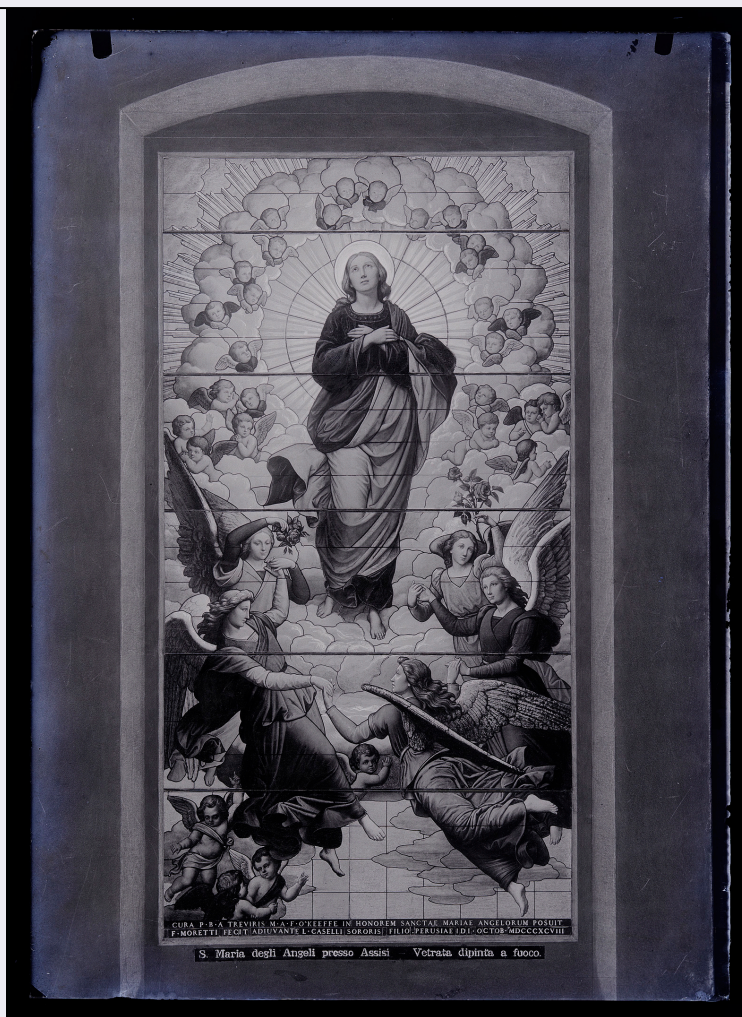


SCHEDA



CD - CODICI

TSK - Tipo Scheda	F
LIR - Livello ricerca	I
NCT - CODICE UNIVOCO	
NCTR - Codice regione	10
NCTN - Numero catalogo generale	00000182
ESC - Ente schedatore	S310
ECP - Ente competente	S310

OG - OGGETTO

OGT - OGGETTO

OGTD - Definizione dell'oggetto	negativo
OGTB - Natura biblioteconomica dell'oggetto	c

QNT - QUANTITA'

QNTN - Numero oggetti /elementi	1
QNT0 - Numero d'ordine	1

SG - SOGGETTO**SGT - SOGGETTO**

SGTI - Identificazione	L0132
-------------------------------	-------

SGL - TITOLO

SGLA - Titolo attribuito	vetrata, Basilica di S. M. degli Angeli
---------------------------------	---

SGLS - Specifiche del titolo	vetrata, Basilica di S. M. degli Angeli
-------------------------------------	---

LC - LOCALIZZAZIONE GEOGRAFICO-AMMINISTRATIVA**PVC - LOCALIZZAZIONE GEOGRAFICO-AMMINISTRATIVA ATTUALE**

PVCS - Stato	ITALIA
---------------------	--------

PVCR - Regione	Umbria
-----------------------	--------

PVCP - Provincia	PG
-------------------------	----

PVCC - Comune	Perugia
----------------------	---------

LDC - COLLOCAZIONE SPECIFICA

LDCN - Denominazione	studio di vetrate artistiche Moretti-Caselli
-----------------------------	--

LDCU - Denominazione spazio viabilistico	via Fatebenefratelli, 2
---	-------------------------

LDCM - Denominazione raccolta	archivio privato Moretti-Caselli
--------------------------------------	----------------------------------

UB - UBICAZIONE E DATI PATRIMONIALI**UBF - UBICAZIONE FOTO**

UBFP - Fondo	fondo Moretti-Caselli
---------------------	-----------------------

DT - CRONOLOGIA**DTZ - CRONOLOGIA GENERICA**

DTZG - Secolo	XX/ XXI
----------------------	---------

DTZS - Frazione di secolo	fine/ inizio
----------------------------------	--------------

DTS - CRONOLOGIA SPECIFICA

DTSI - Da	1880
------------------	------

DTSF - A	1920
-----------------	------

DTM - MOTIVAZIONE CRONOLOGIA

DTMM - Motivazione	analisi storica
---------------------------	-----------------

AU - DEFINIZIONE CULTURALE**AUF - AUTORE DELLA FOTOGRAFIA**

AUFB - Nome scelto (ente collettivo)	studio di vetrate artistiche Moretti-Caselli
---	--

MT - DATI TECNICI

MTX - Indicazione di colore	BN
------------------------------------	----

MTC - Materia e tecnica	gelatina bromuro d'argento/ vetro
--------------------------------	-----------------------------------

MIS - MISURE

MISO - Tipo misure	singola immagine
---------------------------	------------------

MISU - Unita'	mm
----------------------	----

MISA - Altezza	130
-----------------------	-----

MISL - Larghezza	180
-------------------------	-----

FRM - Formato	lastra intera
----------------------	---------------

CO - CONSERVAZIONE**STC - STATO DI CONSERVAZIONE****STCC - Stato di
conservazione**

buono

**STCS - Indicazioni
specifiche**

lato emulsione: specchio d'argento, imm. molto scura

TU - CONDIZIONE GIURIDICA E VINCOLI**CDG - CONDIZIONE GIURIDICA****CDGG - Indicazione
generica**

proprietà privata

**CDGS - Indicazione
specifica**

via Fatebenefratelli, 2

DO - FONTI E DOCUMENTI DI RIFERIMENTO**FTA - DOCUMENTAZIONE FOTOGRAFICA****FTAX - Genere**

documentazione allegata

FTAP - Tipo

fotografia digitale (file)

FTAN - Codice identificativo

L0132_SC013_o.jpg

AD - ACCESSO AI DATI**ADS - SPECIFICHE DI ACCESSO AI DATI****ADSP - Profilo di accesso**

1

ADSM - Motivazione

dati liberamente accessibili

CM - COMPILAZIONE**CMP - COMPILAZIONE****CMPD - Data**

2012

CMPN - Nome

D'Arrigo M.

RSR - Referente scientifico

Bianchi A.

**FUR - Funzionario
responsabile**

Martinelli R.

RVM - TRASCRIZIONE PER INFORMATIZZAZIONE**RVMD - Data**

2012

RVMN - Nome

D'Arrigo M.

AN - ANNOTAZIONI**OSS - Osservazioni**scatola originaria n. 13 con iscrizione "VETRATA DI S. M. ANGELI,
FORMATO MEZZANO"