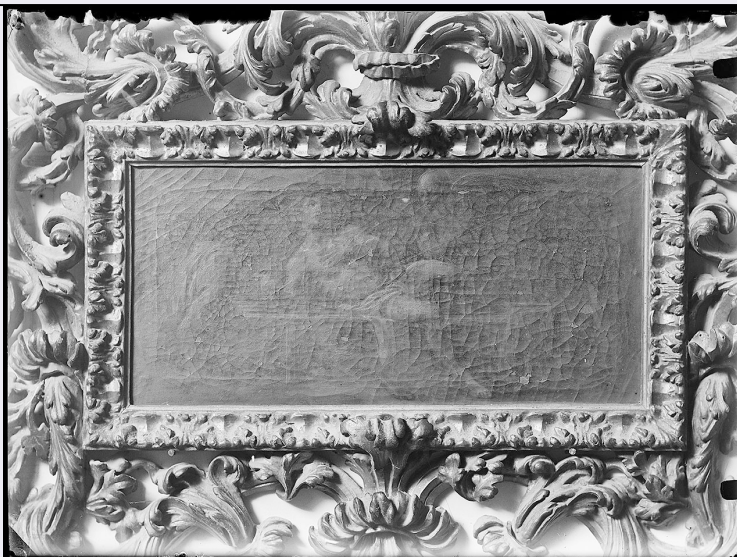


SCHEDA



CD - CODICI

| | |
|---------------------------------|----------|
| TSK - Tipo Scheda | F |
| LIR - Livello ricerca | I |
| NCT - CODICE UNIVOCO | |
| NCTR - Codice regione | 10 |
| NCTN - Numero catalogo generale | 00001023 |
| ESC - Ente schedatore | S310 |
| ECP - Ente competente | S310 |

OG - OGGETTO

OGT - OGGETTO

| | |
|---|----------|
| OGTD - Definizione dell'oggetto | negativo |
| OGTB - Natura biblioteconomica dell'oggetto | c |

QNT - QUANTITA'

| | |
|---------------------------------|---|
| QNTN - Numero oggetti /elementi | 1 |
| QNT0 - Numero d'ordine | 1 |

SG - SOGGETTO

SGT - SOGGETTO

| | |
|------------------------|-------|
| SGTI - Identificazione | L0882 |
|------------------------|-------|

SGL - TITOLO

| | |
|------------------------------|---------------------------------|
| SGLA - Titolo attribuito | dipinto, martirio di S. Lorenzo |
| SGLS - Specifiche del titolo | dipinto, martirio di S. Lorenzo |

LC - LOCALIZZAZIONE GEOGRAFICO-AMMINISTRATIVA

PVC - LOCALIZZAZIONE GEOGRAFICO-AMMINISTRATIVA ATTUALE

| | |
|----------------|--------|
| PVCS - Stato | ITALIA |
| PVCR - Regione | Umbria |

| | |
|---|--|
| PVCP - Provincia | PG |
| PVCC - Comune | Perugia |
| LDC - COLLOCAZIONE SPECIFICA | |
| LDCN - Denominazione | studio di vetrate artistiche Moretti-Caselli |
| LDCU - Denominazione spazio viabilistico | via Fatebenefratelli, 2 |
| LDCM - Denominazione raccolta | archivio privato Moretti-Caselli |
| UB - UBICAZIONE E DATI PATRIMONIALI | |
| UBF - UBICAZIONE FOTO | |
| UBFP - Fondo | fondo Moretti-Caselli |
| DT - CRONOLOGIA | |
| DTZ - CRONOLOGIA GENERICA | |
| DTZG - Secolo | XX/ XXI |
| DTZS - Frazione di secolo | fine/ inizio |
| DTS - CRONOLOGIA SPECIFICA | |
| DTSI - Da | 1880 |
| DTSF - A | 1920 |
| DTM - MOTIVAZIONE CRONOLOGIA | |
| DTMM - Motivazione | analisi storica |
| AU - DEFINIZIONE CULTURALE | |
| AUF - AUTORE DELLA FOTOGRAFIA | |
| AUFB - Nome scelto (ente collettivo) | studio di vetrate artistiche Moretti-Caselli |
| MT - DATI TECNICI | |
| MTX - Indicazione di colore | BN |
| MTC - Materia e tecnica | gelatina bromuro d'argento/ vetro |
| MIS - MISURE | |
| MISO - Tipo misure | singola immagine |
| MISU - Unita' | mm |
| MISA - Altezza | 90 |
| MISL - Larghezza | 120 |
| FRM - Formato | lastra intera |
| CO - CONSERVAZIONE | |
| STC - STATO DI CONSERVAZIONE | |
| STCC - Stato di conservazione | buono |
| STCS - Indicazioni specifiche | lato emulsione: specchio d'argento |
| TU - CONDIZIONE GIURIDICA E VINCOLI | |
| CDG - CONDIZIONE GIURIDICA | |
| CDGG - Indicazione generica | proprietà privata |
| CDGS - Indicazione | |

| | |
|---|---|
| specifica | via Fatebenefratelli, 2 |
| DO - FONTI E DOCUMENTI DI RIFERIMENTO | |
| FTA - DOCUMENTAZIONE FOTOGRAFICA | |
| FTAX - Genere | documentazione allegata |
| FTAP - Tipo | fotografia digitale (file) |
| FTAN - Codice identificativo | L0882_SC074_p.jpg |
| AD - ACCESSO AI DATI | |
| ADS - SPECIFICHE DI ACCESSO AI DATI | |
| ADSP - Profilo di accesso | 1 |
| ADSM - Motivazione | dati liberamente accessibili |
| CM - COMPILAZIONE | |
| CMP - COMPILAZIONE | |
| CMPD - Data | 2012 |
| CMPN - Nome | D'Arrigo M. |
| RSR - Referente scientifico | Bianchi A. |
| FUR - Funzionario responsabile | Martinelli R. |
| RVM - TRASCRIZIONE PER INFORMATIZZAZIONE | |
| RVMD - Data | 2012 |
| RVMN - Nome | D'Arrigo M. |
| AN - ANNOTAZIONI | |
| OSS - Osservazioni | scatola originaria n. 74, recante iscrizione "QUADRI ANTICHI" |