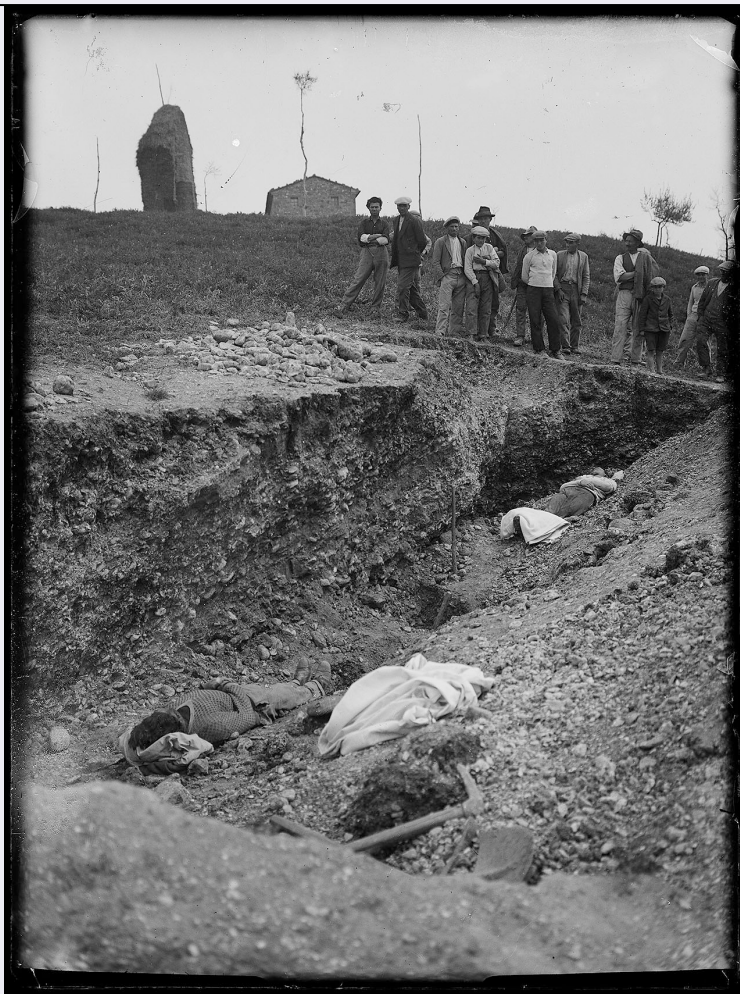


# SCHEDA



## CD - CODICI

TSK - Tipo Scheda	F
LIR - Livello ricerca	I
<b>NCT - CODICE UNIVOCO</b>	
NCTR - Codice regione	10
NCTN - Numero catalogo generale	00001319
ESC - Ente schedatore	S310
ECP - Ente competente	S310

## OG - OGGETTO

### OGT - OGGETTO

OGTD - Definizione dell'oggetto	negativo
OGTB - Natura biblioteconomica dell'oggetto	c

### QNT - QUANTITA'

QNTN - Numero oggetti /elementi	1
QNT0 - Numero d'ordine	1

## SG - SOGGETTO

**SGT - SOGGETTO**

<b>SGTI - Identificazione</b>	L1179
-------------------------------	-------

**SGL - TITOLO**

<b>SGLA - Titolo attribuito</b>	veduta di un fosso con due corpi
---------------------------------	----------------------------------

<b>SGLS - Specifiche del titolo</b>	veduta di un fosso con due corpi
-------------------------------------	----------------------------------

**LC - LOCALIZZAZIONE GEOGRAFICO-AMMINISTRATIVA****PVC - LOCALIZZAZIONE GEOGRAFICO-AMMINISTRATIVA ATTUALE**

<b>PVCS - Stato</b>	ITALIA
---------------------	--------

<b>PVCR - Regione</b>	Umbria
-----------------------	--------

<b>PVCP - Provincia</b>	PG
-------------------------	----

<b>PVCC - Comune</b>	Perugia
----------------------	---------

**LDC - COLLOCAZIONE SPECIFICA**

<b>LDCN - Denominazione</b>	studio di vetrate artistiche Moretti-Caselli
-----------------------------	----------------------------------------------

<b>LDCU - Denominazione spazio viabilistico</b>	via Fatebenefratelli, 2
-------------------------------------------------	-------------------------

<b>LDCM - Denominazione raccolta</b>	archivio privato Moretti-Caselli
--------------------------------------	----------------------------------

**UB - UBICAZIONE E DATI PATRIMONIALI****UBF - UBICAZIONE FOTO**

<b>UBFP - Fondo</b>	fondo Moretti-Caselli
---------------------	-----------------------

**DT - CRONOLOGIA****DTZ - CRONOLOGIA GENERICA**

<b>DTZG - Secolo</b>	XX/ XXI
----------------------	---------

<b>DTZS - Frazione di secolo</b>	fine/ inizio
----------------------------------	--------------

**DTS - CRONOLOGIA SPECIFICA**

<b>DTSI - Da</b>	1880
------------------	------

<b>DTSF - A</b>	1920
-----------------	------

**DTM - MOTIVAZIONE CRONOLOGIA**

<b>DTMM - Motivazione</b>	analisi storica
---------------------------	-----------------

**AU - DEFINIZIONE CULTURALE****AUF - AUTORE DELLA FOTOGRAFIA**

<b>AUFB - Nome scelto (ente collettivo)</b>	studio di vetrate artistiche Moretti-Caselli
---------------------------------------------	----------------------------------------------

**MT - DATI TECNICI**

<b>MTX - Indicazione di colore</b>	BN
------------------------------------	----

<b>MTC - Materia e tecnica</b>	gelatina bromuro d'argento/ vetro
--------------------------------	-----------------------------------

**MIS - MISURE**

<b>MISO - Tipo misure</b>	singola immagine
---------------------------	------------------

<b>MISU - Unita'</b>	mm
----------------------	----

<b>MISA - Altezza</b>	90
-----------------------	----

<b>MISL - Larghezza</b>	120
-------------------------	-----

<b>FRM - Formato</b>	lastra intera
----------------------	---------------

**CO - CONSERVAZIONE**

**STC - STATO DI CONSERVAZIONE****STCC - Stato di conservazione**

buono

**STCS - Indicazioni specifiche**

lato emulsione: specchio d'argento

**TU - CONDIZIONE GIURIDICA E VINCOLI****CDG - CONDIZIONE GIURIDICA****CDGG - Indicazione generica**

proprietà privata

**CDGS - Indicazione specifica**

via Fatebenefratelli, 2

**DO - FONTI E DOCUMENTI DI RIFERIMENTO****FTA - DOCUMENTAZIONE FOTOGRAFICA****FTAX - Genere**

documentazione allegata

**FTAP - Tipo**

fotografia digitale (file)

**FTAN - Codice identificativo**

L1179\_SC107\_p.jpg

**AD - ACCESSO AI DATI****ADS - SPECIFICHE DI ACCESSO AI DATI****ADSP - Profilo di accesso**

1

**ADSM - Motivazione**

dati liberamente accessibili

**CM - COMPILAZIONE****CMP - COMPILAZIONE****CMPD - Data**

2012

**CMPN - Nome**

D'Arrigo M.

**RSR - Referente scientifico**

Bianchi A.

**FUR - Funzionario responsabile**

Martinelli R.

**RVM - TRASCRIZIONE PER INFORMATIZZAZIONE****RVMD - Data**

2012

**RVMN - Nome**

D'Arrigo M.

**AN - ANNOTAZIONI****OSS - Osservazioni**

scatola originaria n. 107 recante iscrizione "VETRATE DI BASTIA, L. ORTOCROMATICHE, ETICHETTA GIALLA"