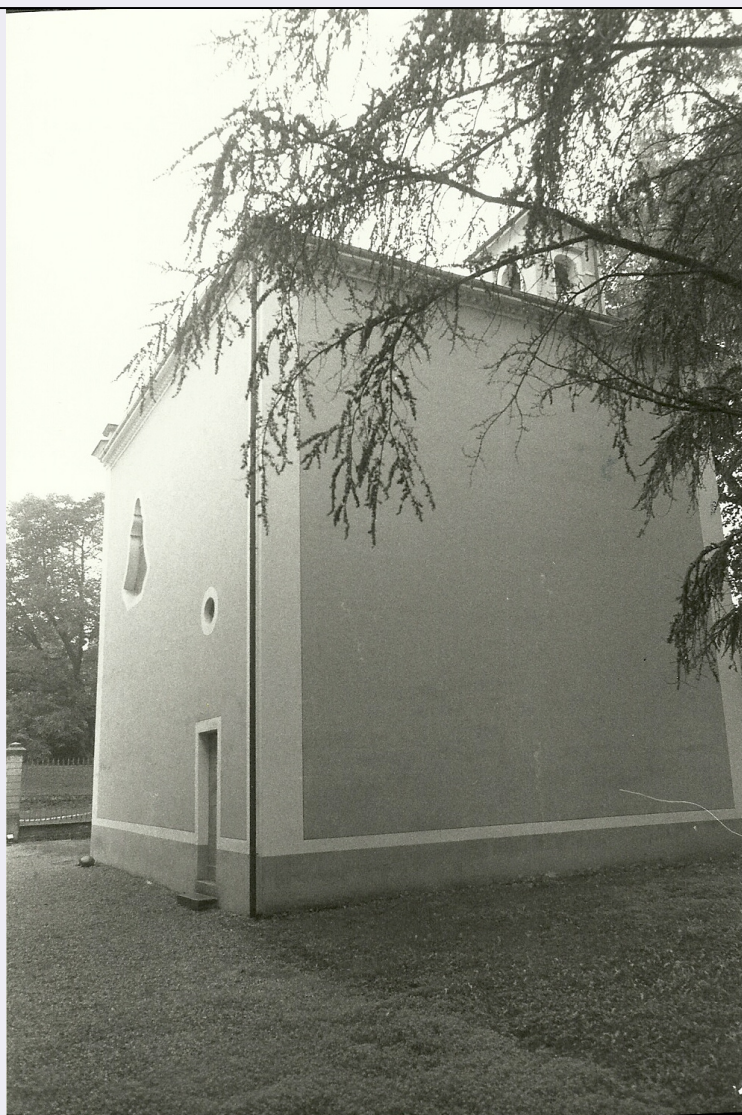


SCHEDA



CD - CODICI

TSK - Tipo scheda	A
LIR - Livello ricerca	C
NCT - CODICE UNIVOCO	
NCTR - Codice regione	08
NCTN - Numero catalogo generale	00487106
ESC - Ente schedatore	S142
ECP - Ente competente	S142

OG - OGGETTO

OGT - OGGETTO

OGTD - Definizione tipologica	villa
OGTN - Denominazione	Case Bruciate

OGA - ALTRA DENOMINAZIONE

OGAG - Genere denominazione	storica
OGAD - Denominazione	La Ca' Brusà

LC - LOCALIZZAZIONE GEOGRAFICO-AMMINISTRATIVA**PVC - LOCALIZZAZIONE GEOGRAFICO-AMMINISTRATIVA**

PVCS - Stato	ITALIA
PVCR - Regione	Emilia Romagna
PVCP - Provincia	PR
PVCC - Comune	Noceto
PVCI - Indirizzo	Via Case Bruciate 3
PVL - Altra localita'	Case Bruciate

CS - LOCALIZZAZIONE CATASTALE

CTL - Tipo di localizzazione	localizzazione fisica
------------------------------	-----------------------

CTS - LOCALIZZAZIONE CATASTALE

CTSC - Comune	Noceto
CTSF - Foglio/Data	62/1940

AU - DEFINIZIONE CULTURALE**ATB - AMBITO CULTURALE**

ATBR - Riferimento all'intervento	costruzione
ATBD - Denominazione	maestranze locali
ATBM - Fonte dell'attribuzione	bibliografia

RE - NOTIZIE STORICHE**REN - NOTIZIA**

REN - NOTIZIA	
REN - Riferimento	intero bene
RENS - Notizia sintetica	costruzione

REL - CRONOLOGIA, ESTREMO REMOTO

RELS - Secolo	sec. XVII
---------------	-----------

REV - CRONOLOGIA, ESTREMO RECENTE

REVS - Secolo	sec. XVII
---------------	-----------

RE - NOTIZIE STORICHE**REN - NOTIZIA**

REN - NOTIZIA	
REN - Riferimento	intero bene
RENS - Notizia sintetica	restauro

REL - CRONOLOGIA, ESTREMO REMOTO

RELS - Secolo	Sec. XX
---------------	---------

REV - CRONOLOGIA, ESTREMO RECENTE

REVS - Secolo	Sec. XX
---------------	---------

PN - PIANTA

PNR - Riferimento alla parte	intero bene
------------------------------	-------------

PNT - PIANTA

PNTS - Schema	rettangolare
---------------	--------------

SV - STRUTTURE VERTICALI**SVC - TECNICA COSTRUTTIVA**

SVCU - Ubicazione	intero bene
-------------------	-------------

SVCT - Tipo di struttura	parete
SVCC - Genere	in muratura
SVCM - Materiali	pietra
SVCM - Materiali	mattoni
SVCM - Materiali	intonaco

SO - STRUTTURE DI ORIZZONTAMENTO

SOU - Ubicazione	intero bene
SOF - TIPO	
SOFG - Genere	soffitto
SOE - STRUTTURA	
SOER - Riferimento	travi

SO - STRUTTURE DI ORIZZONTAMENTO

SOU - Ubicazione	intero bene
SOF - TIPO	
SOFG - Genere	controsoffitto
SOE - STRUTTURA	
SOEC - Tecnica costruttiva	cannucciato

SO - STRUTTURE DI ORIZZONTAMENTO

SOU - Ubicazione	salone
SOF - TIPO	
SOFG - Genere	volta
SOFF - Forma	a botte

CP - COPERTURE

CPU - Ubicazione	intero bene
CPF - CONFIGURAZIONE ESTERNA	
CPFG - Genere	a tetto
CPFF - Forma	a padiglione
CPC - STRUTTURA E TECNICA	
CPCR - Riferimento	intera struttura
CPCT - Struttura primaria	travatura su muri
CPM - MANTO DI COPERTURA	
CPMR - Riferimento	intera copertura
CPMQ - Qualificazione del tipo	coppi
CPMM - Materiali	laterizio

SC - SCALE

SCL - SCALE	
SCLU - Ubicazione	interna
SCLG - Genere	scala
SCS - SCHEMA STRUTTURALE	
SCSM - Materiali	graniglia

PV - PAVIMENTI E PAVIMENTAZIONI

PVM - PAVIMENTI E PAVIMENTAZIONI	
---	--

PVMG - Genere	in cotto
PVM - PAVIMENTI E PAVIMENTAZIONI	
PVMG - Genere	alla veneziana
DE - ELEMENTI DECORATIVI	
DEC - ELEMENTI DECORATIVI	
DECL - Collocazione	esterna
DECT - Tipo	torre
DEC - ELEMENTI DECORATIVI	
DECL - Collocazione	esterna
DECT - Tipo	pitture
DEC - ELEMENTI DECORATIVI	
DECL - Collocazione	interna
DECT - Tipo	camino
DECM - Materiali	marmo
DEC - ELEMENTI DECORATIVI	
DECU - Ubicazione	pareti
DECL - Collocazione	interna
DECT - Tipo	pitture
RS - RESTAURI	
RST - RESTAURI	
RSTR - Riferimento alla parte	strutture di orizzontamento
RSTI - Data inizio	1960
RSTT - Tipo di intervento	Realizzazione di controsoffittature.
RST - RESTAURI	
RSTR - Riferimento alla parte	strutture verticali
RSTI - Data inizio	1989
RSTF - Data fine	1990
RSTT - Tipo di intervento	Ritinteggiatura esterna. E' stata eliminata la vecchia tappezzeria di inizio secolo e ridipinti i locali a tempera.
US - UTILIZZAZIONI	
USA - USO ATTUALE	
USAR - Riferimento alla parte	intero bene
USAD - Uso	abitazione
USO - USO STORICO	
USOR - Riferimento alla parte	intero bene
USOD - Uso	residenza nobiliare di campagna
TU - CONDIZIONE GIURIDICA E VINCOLI	
CDG - CONDIZIONE GIURIDICA	
CDGG - Indicazione generica	proprietà privata

DO - FONTI E DOCUMENTI DI RIFERIMENTO**FTA - DOCUMENTAZIONE FOTOGRAFICA**

FTAX - Genere	documentazione allegata
FTAP - Tipo	fotografia b/n
FTAE - Ente proprietario	SBAP PR
FTAN - Codice identificativo	00487106_F.1

FTA - DOCUMENTAZIONE FOTOGRAFICA

FTAX - Genere	documentazione allegata
FTAP - Tipo	fotografia b/n
FTAE - Ente proprietario	SBAP PR

FTA - DOCUMENTAZIONE FOTOGRAFICA

FTAX - Genere	documentazione allegata
FTAP - Tipo	fotografia b/n
FTAE - Ente proprietario	SBAP PR

FTA - DOCUMENTAZIONE FOTOGRAFICA

FTAX - Genere	documentazione allegata
FTAP - Tipo	fotografia b/n
FTAE - Ente proprietario	SBAP PR

FTA - DOCUMENTAZIONE FOTOGRAFICA

FTAX - Genere	documentazione allegata
FTAP - Tipo	fotografia b/n
FTAE - Ente proprietario	SBAP PR

FTA - DOCUMENTAZIONE FOTOGRAFICA

FTAX - Genere	documentazione allegata
FTAP - Tipo	fotografia b/n
FTAE - Ente proprietario	SBAP PR

FTA - DOCUMENTAZIONE FOTOGRAFICA

FTAX - Genere	documentazione allegata
FTAP - Tipo	fotografia b/n
FTAE - Ente proprietario	SBAP PR

FNT - FONTI E DOCUMENTI

FNTP - Tipo	pianta
FNTD - Data	NR

FNT - FONTI E DOCUMENTI

FNTP - Tipo	pianta
FNTD - Data	NR

FNT - FONTI E DOCUMENTI

FNTP - Tipo	pianta
FNTD - Data	NR

FNT - FONTI E DOCUMENTI

FNTP - Tipo	pianta
FNTD - Data	NR

FNT - FONTI E DOCUMENTI	
FNTP - Tipo	estratto di mappa catastale
FNTD - Data	NR
FNT - FONTI E DOCUMENTI	
FNTP - Tipo	estratto di mappa catastale
FNTD - Data	2012
FNT - FONTI E DOCUMENTI	
FNTP - Tipo	scheda storica
FNTD - Data	1998
FNT - FONTI E DOCUMENTI	
FNTP - Tipo	descrizioni
FNTD - Data	1998
AD - ACCESSO AI DATI	
ADS - SPECIFICHE DI ACCESSO AI DATI	
ADSP - Profilo di accesso	2
ADSM - Motivazione	scheda di bene di proprietà privata
CM - COMPILAZIONE	
CMP - COMPILAZIONE	
CMPD - Data	1998
CMPN - Nome	Tagliavini I.
FUR - Funzionario responsabile	NR
RVM - TRASCRIZIONE PER INFORMATIZZAZIONE	
RVMD - Data	2012
RVMN - Nome	Biondi M.
AN - ANNOTAZIONI	