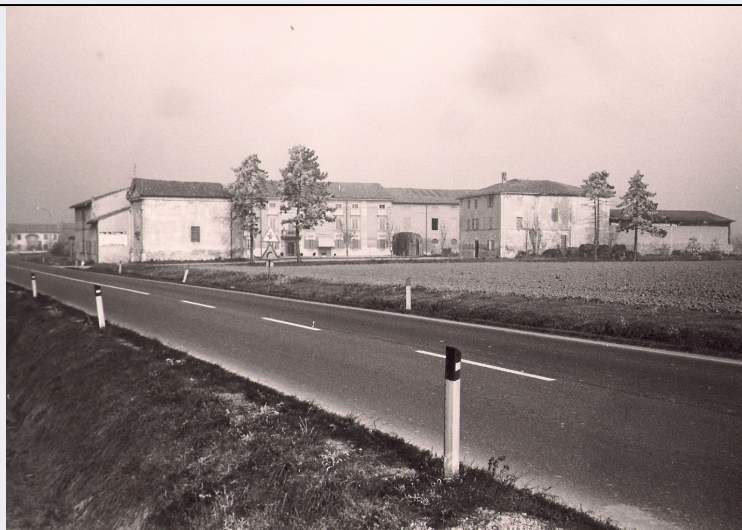


# SCHEDA



## CD - CODICI

TSK - Tipo scheda	A
LIR - Livello ricerca	C
<b>NCT - CODICE UNIVOCO</b>	
NCTR - Codice regione	08
NCTN - Numero catalogo generale	00135172
ESC - Ente schedatore	S142
ECP - Ente competente	S142

## OG - OGGETTO

### OGT - OGGETTO

OGTD - Definizione tipologica	casino
OGTN - Denominazione	Casino Schluderer e Oratorio di San Giovanni Crisostomo

## LC - LOCALIZZAZIONE GEOGRAFICO-AMMINISTRATIVA

### PVC - LOCALIZZAZIONE GEOGRAFICO-AMMINISTRATIVA

PVCS - Stato	ITALIA
PVCR - Regione	Emilia Romagna
PVCP - Provincia	PR
PVCC - Comune	Colorno
PVCI - Indirizzo	Podere Cardara, Strada Provinciale per Casalmaggiore
PVL - Altra localita'	Sacca, località Sacchetta

## CS - LOCALIZZAZIONE CATASTALE

CTL - Tipo di localizzazione	localizzazione fisica
------------------------------	-----------------------

### CTS - LOCALIZZAZIONE CATASTALE

CTSC - Comune	Colorno
CTSF - Foglio/Data	16/1939

## AU - DEFINIZIONE CULTURALE

### AUT - AUTORE

AUTR - Riferimento	
--------------------	--

<b>all'intervento (ruolo)</b>	restauro
<b>AUTM - Fonte dell'attribuzione</b>	bibliografia
<b>AUTN - Nome scelto</b>	Leoni Ettore
<b>AUTA - Dati anagrafici</b>	1886/ 1968
<b>AUTH - Sigla per citazione</b>	00000112
<b>ATB - AMBITO CULTURALE</b>	
<b>ATBR - Riferimento all'intervento</b>	costruzione
<b>ATBD - Denominazione</b>	maestranze locali
<b>ATBM - Fonte dell'attribuzione</b>	bibliografia
<b>RE - NOTIZIE STORICHE</b>	
<b>REN - NOTIZIA</b>	
<b>RENr - Riferimento</b>	oratorio
<b>RENS - Notizia sintetica</b>	costruzione
<b>REL - CRONOLOGIA, ESTREMO REMOTO</b>	
<b>RELS - Secolo</b>	sec. XIX
<b>RELI - Data</b>	1825
<b>REV - CRONOLOGIA, ESTREMO RECENTE</b>	
<b>REVS - Secolo</b>	sec. XIX
<b>REVI - Data</b>	1827
<b>RE - NOTIZIE STORICHE</b>	
<b>REN - NOTIZIA</b>	
<b>RENr - Riferimento</b>	intero bene
<b>REL - CRONOLOGIA, ESTREMO REMOTO</b>	
<b>RELS - Secolo</b>	sec. XIX
<b>REV - CRONOLOGIA, ESTREMO RECENTE</b>	
<b>REVS - Secolo</b>	sec. XX
<b>PN - PIANTA</b>	
<b>PNR - Riferimento alla parte</b>	intero bene
<b>PNT - PIANTA</b>	
<b>PNTS - Schema</b>	fabbricati isolati
<b>PNTF - Forma</b>	disposizione a U
<b>PN - PIANTA</b>	
<b>PNR - Riferimento alla parte</b>	oratorio
<b>PNT - PIANTA</b>	
<b>PNTS - Schema</b>	longitudinale
<b>PNTF - Forma</b>	ad aula
<b>PNTE - Dati iconografici significativi</b>	abside semicircolare
<b>SV - STRUTTURE VERTICALI</b>	
<b>SVC - TECNICA COSTRUTTIVA</b>	

<b>SVCU - Ubicazione</b>	intero bene
<b>SVCC - Genere</b>	in muratura
<b>SVCM - Materiali</b>	laterizio
<b>SVCM - Materiali</b>	intonaco
<b>SVCM - Materiali</b>	laterizio a vista

**SO - STRUTTURE DI ORIZZONTAMENTO**

<b>SOU - Ubicazione</b>	oratorio
<b>SOF - TIPO</b>	
<b>SOFG - Genere</b>	volta
<b>SOFF - Forma</b>	a botte
<b>SOFQ - Qualificazione della forma</b>	lunettata

**SO - STRUTTURE DI ORIZZONTAMENTO**

<b>SOU - Ubicazione</b>	oratorio
<b>SOF - TIPO</b>	
<b>SOFG - Genere</b>	volta
<b>SOFF - Forma</b>	a botte

**SO - STRUTTURE DI ORIZZONTAMENTO**

<b>SOU - Ubicazione</b>	oratorio
<b>SOF - TIPO</b>	
<b>SOFG - Genere</b>	volta
<b>SOFF - Forma</b>	a catino

**SO - STRUTTURE DI ORIZZONTAMENTO**

<b>SOU - Ubicazione</b>	stalla
<b>SOF - TIPO</b>	
<b>SOFG - Genere</b>	volta
<b>SOFF - Forma</b>	a botte

**SO - STRUTTURE DI ORIZZONTAMENTO**

<b>SOU - Ubicazione</b>	stalla
<b>SOF - TIPO</b>	
<b>SOFG - Genere</b>	volta
<b>SOFF - Forma</b>	a vela

**SO - STRUTTURE DI ORIZZONTAMENTO**

<b>SOU - Ubicazione</b>	corpo principale
<b>SOF - TIPO</b>	
<b>SOFG - Genere</b>	solaio

**SO - STRUTTURE DI ORIZZONTAMENTO**

<b>SOU - Ubicazione</b>	corpo principale
<b>SOF - TIPO</b>	
<b>SOFG - Genere</b>	controsoffitto

**CP - COPERTURE**

<b>CPU - Ubicazione</b>	porzione
<b>CPF - CONFIGURAZIONE ESTERNA</b>	

<b>CPFG - Genere</b>	a tetto
<b>CPFF - Forma</b>	a due falde
<b>CPC - STRUTTURA E TECNICA</b>	
<b>CPCT - Struttura primaria</b>	capriate
<b>CPM - MANTO DI COPERTURA</b>	
<b>CPMR - Riferimento</b>	intera copertura
<b>CPMT - Tipo</b>	tegole
<b>CPMQ - Qualificazione del tipo</b>	coppi
<b>CPMM - Materiali</b>	laterizio
<b>CP - COPERTURE</b>	
<b>CPU - Ubicazione</b>	porzione
<b>CPF - CONFIGURAZIONE ESTERNA</b>	
<b>CPFG - Genere</b>	a tetto
<b>CPFF - Forma</b>	a padiglione
<b>CPC - STRUTTURA E TECNICA</b>	
<b>CPCT - Struttura primaria</b>	capriate
<b>CPM - MANTO DI COPERTURA</b>	
<b>CPMR - Riferimento</b>	intera copertura
<b>CPMT - Tipo</b>	tegole
<b>CPMQ - Qualificazione del tipo</b>	coppi
<b>CPMM - Materiali</b>	laterizio
<b>SC - SCALE</b>	
<b>SCL - SCALE</b>	
<b>SCLU - Ubicazione</b>	interna
<b>SCLG - Genere</b>	scala
<b>SCLN - Quantita'</b>	3
<b>SCLL - Collocazione</b>	trasversale
<b>SCLF - Forma planimetrica</b>	a due rampe
<b>SCS - SCHEMA STRUTTURALE</b>	
<b>SCST - Tipo</b>	su volte
<b>SCSM - Materiali</b>	marmo
<b>SCSM - Materiali</b>	pietra
<b>SCSM - Materiali</b>	cotto
<b>PV - PAVIMENTI E PAVIMENTAZIONI</b>	
<b>PVM - PAVIMENTI E PAVIMENTAZIONI</b>	
<b>PVMG - Genere</b>	in cotto
<b>PVM - PAVIMENTI E PAVIMENTAZIONI</b>	
<b>PVMG - Genere</b>	in ceramica
<b>PVM - PAVIMENTI E PAVIMENTAZIONI</b>	
<b>PVMG - Genere</b>	in marmette
<b>DE - ELEMENTI DECORATIVI</b>	

**DEC - ELEMENTI DECORATIVI****DECU - Ubicazione** oratorio**DECL - Collocazione** esterna**DECT - Tipo** lesena**DECM - Materiali** cotto**DECM - Materiali** stucco**DEC - ELEMENTI DECORATIVI****DECU - Ubicazione** oratorio**DECL - Collocazione** esterna**DECT - Tipo** cornice**DECM - Materiali** cotto**DECM - Materiali** stucco**DEC - ELEMENTI DECORATIVI****DECU - Ubicazione** casa padronale**DECL - Collocazione** esterna**DECT - Tipo** decorazione pittorica**DEC - ELEMENTI DECORATIVI****DECU - Ubicazione** casa padronale**DECL - Collocazione** esterna**DECT - Tipo** decorazione**DECM - Materiali** cemento**DEC - ELEMENTI DECORATIVI****DECU - Ubicazione** oratorio**DECL - Collocazione** interna**DECT - Tipo** lesena**DECM - Materiali** cotto**DEC - ELEMENTI DECORATIVI****DECU - Ubicazione** oratorio**DECL - Collocazione** interna**DECT - Tipo** capitello**DECM - Materiali** cotto**DEC - ELEMENTI DECORATIVI****DECU - Ubicazione** oratorio**DECL - Collocazione** interna**DECT - Tipo** cornice**DECM - Materiali** stucco**DEC - ELEMENTI DECORATIVI****DECU - Ubicazione** oratorio**DECL - Collocazione** interna**DECT - Tipo** decorazione pittorica**DECQ - Qualificazione del tipo** finte architetture**DEC - ELEMENTI DECORATIVI**

<b>DECU - Ubicazione</b>	casa padronale
<b>DECL - Collocazione</b>	interna
<b>DECT - Tipo</b>	decorazione pittorica
<b>LI - ISCRIZIONI, LAPIDI, STEMMI</b>	
<b>LSI - ISCRIZIONI, LAPIDI, STEMMI</b>	
<b>LSIG - Genere</b>	lapide
<b>LSIT - Tipo</b>	di dedicazione
<b>LSII - Trascrizione testo</b>	DEO MAGNO/ IN HONOREM/ IOHANNIS CHRISOSTOMI/ PONT. ET DOCT. BEATISSIMI/ SACELLUM HOC/ MARIA BEATRIX PRUGGMAYER/ VIDUA BERTONIA CATTELLANIA/ AB INCHOATO EXTRUENDUM/ CURAVIT A MDCCCXXVI
<b>LSIM - Materiali</b>	marmo di Carrara
<b>RS - RESTAURI</b>	
<b>RST - RESTAURI</b>	
<b>RSTR - Riferimento alla parte</b>	casa padronale
<b>RSTI - Data inizio</b>	1927 ca.
<b>RSTT - Tipo di intervento</b>	trasformazione della parte decorativa della casa che assume l'aspetto di villa padronale; opere progettate da Ettore Leoni che trasforma le facciate sud, ovest e nord e progetta le decorazioni dei vani interni. Sostituzione di solai in legno con altri in putrelle e volterrane, sostituzione pavimenti in cotto con marmette di cemento
<b>RST - RESTAURI</b>	
<b>RSTR - Riferimento alla parte</b>	intero bene
<b>RSTI - Data inizio</b>	1970
<b>RSTF - Data fine</b>	1980
<b>RSTT - Tipo di intervento</b>	interventi di manutenzione ordinaria e impiantistica. Sostituzione di pavimenti in marmette con piastrelle di ceramica.
<b>US - UTILIZZAZIONI</b>	
<b>USA - USO ATTUALE</b>	
<b>USAR - Riferimento alla parte</b>	intero bene
<b>USAD - Uso</b>	abitazione
<b>USA - USO ATTUALE</b>	
<b>USAD - Uso</b>	rustico
<b>USA - USO ATTUALE</b>	
<b>USAR - Riferimento alla parte</b>	oratorio
<b>USAD - Uso</b>	autorimessa
<b>USA - USO ATTUALE</b>	
<b>USAR - Riferimento alla parte</b>	oratorio
<b>USAD - Uso</b>	officina
<b>USO - USO STORICO</b>	
<b>USOR - Riferimento alla</b>	

<b>parte</b>	intero bene
<b>USOD - Uso</b>	abitazione
<b>USOD - Uso</b>	rustici
<b>USOD - Uso</b>	oratorio

## **TU - CONDIZIONE GIURIDICA E VINCOLI**

### **CDG - CONDIZIONE GIURIDICA**

<b>CDGG - Indicazione generica</b>	proprietà privata
------------------------------------	-------------------

### **STU - STRUMENTI URBANISTICI**

<b>STUT - Strumenti in vigore</b>	P.R.G.
-----------------------------------	--------

## **DO - FONTI E DOCUMENTI DI RIFERIMENTO**

### **FTA - DOCUMENTAZIONE FOTOGRAFICA**

<b>FTAX - Genere</b>	documentazione allegata
<b>FTAP - Tipo</b>	fotografia b/n
<b>FTAE - Ente proprietario</b>	SBAP PR
<b>FTAN - Codice identificativo</b>	00135172_F.1

### **FTA - DOCUMENTAZIONE FOTOGRAFICA**

<b>FTAX - Genere</b>	documentazione allegata
<b>FTAP - Tipo</b>	fotografia b/n
<b>FTAE - Ente proprietario</b>	SBAP PR

### **FTA - DOCUMENTAZIONE FOTOGRAFICA**

<b>FTAX - Genere</b>	documentazione allegata
<b>FTAP - Tipo</b>	fotografia b/n
<b>FTAE - Ente proprietario</b>	SBAP PR

### **FTA - DOCUMENTAZIONE FOTOGRAFICA**

<b>FTAX - Genere</b>	documentazione allegata
<b>FTAP - Tipo</b>	fotografia b/n
<b>FTAE - Ente proprietario</b>	SBAP PR

### **FTA - DOCUMENTAZIONE FOTOGRAFICA**

<b>FTAX - Genere</b>	documentazione allegata
<b>FTAP - Tipo</b>	fotografia b/n
<b>FTAE - Ente proprietario</b>	SBAP PR

### **FTA - DOCUMENTAZIONE FOTOGRAFICA**

<b>FTAX - Genere</b>	documentazione allegata
<b>FTAP - Tipo</b>	fotografia b/n
<b>FTAE - Ente proprietario</b>	SBAP PR

### **FTA - DOCUMENTAZIONE FOTOGRAFICA**

<b>FTAX - Genere</b>	documentazione allegata
<b>FTAP - Tipo</b>	fotografia b/n
<b>FTAE - Ente proprietario</b>	SBAP PR

### **FTA - DOCUMENTAZIONE FOTOGRAFICA**

<b>FTAX - Genere</b>	documentazione allegata
<b>FTAP - Tipo</b>	fotografia b/n

<b>FTAE - Ente proprietario</b>	SBAP PR
<b>FTA - DOCUMENTAZIONE FOTOGRAFICA</b>	
<b>FTAX - Genere</b>	documentazione allegata
<b>FTAP - Tipo</b>	fotografia b/n
<b>FTAE - Ente proprietario</b>	SBAP PR
<b>FNT - FONTI E DOCUMENTI</b>	
<b>FNTP - Tipo</b>	estratto di mappa catastale
<b>FNTD - Data</b>	1939
<b>FNT - FONTI E DOCUMENTI</b>	
<b>FNTP - Tipo</b>	descrizione
<b>FNTA - Autore</b>	arch. Maria Ortensia Banzola
<b>FNTD - Data</b>	NR
<b>FNT - FONTI E DOCUMENTI</b>	
<b>FNTP - Tipo</b>	notizie storico critiche
<b>FNTA - Autore</b>	arch. Maria Ortensia Banzola
<b>FNTD - Data</b>	NR
<b>FNT - FONTI E DOCUMENTI</b>	
<b>FNTP - Tipo</b>	scheda storica
<b>FNTA - Autore</b>	arch. Maria Ortensia Banzola
<b>FNTD - Data</b>	NR
<b>BIB - BIBLIOGRAFIA</b>	
<b>BIBX - Genere</b>	bibliografia specifica
<b>BIBA - Autore</b>	Schiavi A.
<b>BIBD - Anno di edizione</b>	1925
<b>BIBH - Sigla per citazione</b>	00000197
<b>BIBN - V., pp., nn.</b>	p. 175
<b>BIB - BIBLIOGRAFIA</b>	
<b>BIBX - Genere</b>	bibliografia specifica
<b>BIBA - Autore</b>	Schiavi A.
<b>BIBD - Anno di edizione</b>	1940
<b>BIBH - Sigla per citazione</b>	00000171
<b>BIBN - V., pp., nn.</b>	p. 441
<b>BIB - BIBLIOGRAFIA</b>	
<b>BIBX - Genere</b>	bibliografia specifica
<b>BIBA - Autore</b>	Dall'Aglio I.
<b>BIBD - Anno di edizione</b>	1966
<b>BIBH - Sigla per citazione</b>	00000179
<b>BIBN - V., pp., nn.</b>	p. 860
<b>BIB - BIBLIOGRAFIA</b>	
<b>BIBX - Genere</b>	bibliografia specifica
<b>BIBA - Autore</b>	Dall'Olio E.
<b>BIBD - Anno di edizione</b>	1977



<b>BIBH - Sigla per citazione</b>	00000165
<b>BIBN - V., pp., nn.</b>	p. 266
<b>AD - ACCESSO AI DATI</b>	
<b>ADS - SPECIFICHE DI ACCESSO AI DATI</b>	
<b>ADSP - Profilo di accesso</b>	2
<b>ADSM - Motivazione</b>	scheda di bene di proprietà privata
<b>CM - COMPILAZIONE</b>	
<b>CMP - COMPILAZIONE</b>	
<b>CMPD - Data</b>	NR
<b>CMPN - Nome</b>	Banzola M. O.
<b>FUR - Funzionario responsabile</b>	NR
<b>RVM - TRASCRIZIONE PER INFORMATIZZAZIONE</b>	
<b>RVMD - Data</b>	2012
<b>RVMN - Nome</b>	Albonico C.