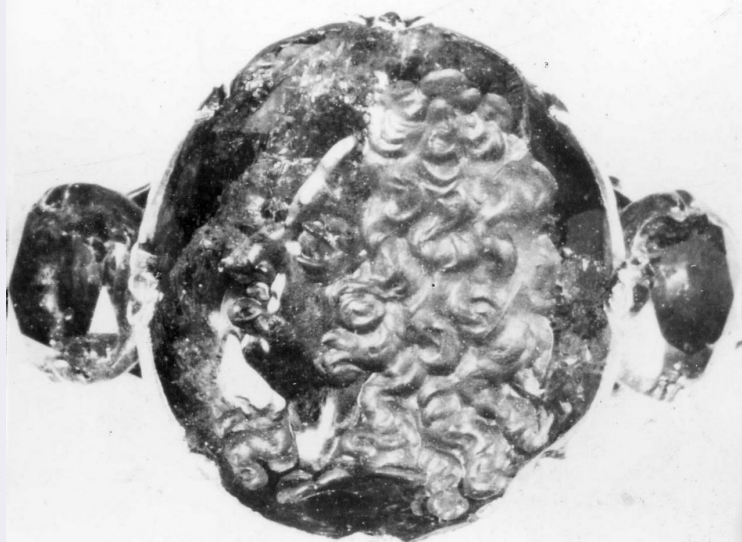


# SCHEDA



## CD - CODICI

TSK - Tipo Scheda OA

LIR - Livello ricerca C

### NCT - CODICE UNIVOCO

NCTR - Codice regione 09

NCTN - Numero catalogo generale 00129707

ESC - Ente schedatore S156

ECP - Ente competente S156

## RV - RELAZIONI

### RVE - STRUTTURA COMPLESSA

RVEL - Livello 0

## OG - OGGETTO

### OGT - OGGETTO

OGTD - Definizione anello

## LC - LOCALIZZAZIONE GEOGRAFICO-AMMINISTRATIVA

### PVC - LOCALIZZAZIONE GEOGRAFICO-AMMINISTRATIVA ATTUALE

PVCS - Stato Italia

PVCR - Regione Toscana

PVCP - Provincia FI

PVCC - Comune Firenze

### LDC - COLLOCAZIONE SPECIFICA

LDCT - Tipologia palazzo

LDCQ - Qualificazione statale

LDCN - Denominazione Palazzo Pitti

LDCC - Complesso monumentale di appartenenza Palazzo Pitti e Giardino di Boboli

<b>LDCU - Denominazione spazio viabilistico</b>	P.za Pitti, 1
<b>LDCM - Denominazione raccolta</b>	Museo degli Argenti
<b>LDCS - Specifiche</b>	Mezzanino, sala delle gemme.

#### **UB - UBICAZIONE E DATI PATRIMONIALI**

<b>UBO - Ubicazione originaria</b>	SC
<b>INV - INVENTARIO DI MUSEO O SOPRINTENDENZA</b>	
<b>INVN - Numero</b>	Gemme 334
<b>INVD - Data</b>	1921

#### **LA - ALTRE LOCALIZZAZIONI GEOGRAFICO-AMMINISTRATIVE**

<b>TCL - Tipo di localizzazione</b>	luogo di provenienza
<b>PRV - LOCALIZZAZIONE GEOGRAFICO-AMMINISTRATIVA</b>	
<b>PRVS - Stato</b>	ITALIA
<b>PRVR - Regione</b>	Toscana
<b>PRVP - Provincia</b>	FI
<b>PRVC - Comune</b>	Firenze
<b>PRC - COLLOCAZIONE SPECIFICA</b>	
<b>PRCT - Tipologia</b>	palazzo
<b>PRCQ - Qualificazione</b>	statale
<b>PRCD - Denominazione</b>	Palazzo degli Uffizi
<b>PRCC - Complesso monumentale di appartenenza</b>	Complesso vasariano
<b>PRCM - Denominazione raccolta</b>	Galleria degli Uffizi
<b>PRD - DATA</b>	
<b>PRDI - Data ingresso</b>	1786/ ante
<b>PRDU - Data uscita</b>	1921 ca.

#### **DT - CRONOLOGIA**

<b>DTZ - CRONOLOGIA GENERICA</b>	
<b>DTZG - Secolo</b>	sec. XVIII
<b>DTS - CRONOLOGIA SPECIFICA</b>	
<b>DTSI - Da</b>	1720
<b>DTSV - Validita'</b>	ca
<b>DTSF - A</b>	1729
<b>DTSL - Validita'</b>	ca
<b>DTM - Motivazione cronologia</b>	contesto

#### **AU - DEFINIZIONE CULTURALE**

<b>ATB - AMBITO CULTURALE</b>	
<b>ATBD - Denominazione</b>	bottega fiorentina
<b>ATBR - Riferimento all'intervento</b>	esecuzione
<b>ATBM - Motivazione</b>	

dell'attribuzione	analisi stilistica
<b>MT - DATI TECNICI</b>	
MTC - Materia e tecnica	smeraldo
MTC - Materia e tecnica	topazio/ sfaccettatura
MTC - Materia e tecnica	argento/ cesellatura/ traforo
<b>MIS - MISURE</b>	
MISU - Unita'	mm
MISD - Diametro	20
<b>CO - CONSERVAZIONE</b>	
<b>STC - STATO DI CONSERVAZIONE</b>	
STCC - Stato di conservazione	buono
<b>DA - DATI ANALITICI</b>	
<b>DES - DESCRIZIONE</b>	
DESO - Indicazioni sull'oggetto	Anello in argento con castone centrale a notte baccellato a raggiera sul retro, mentre piccole foglie traforate sostengono i due piccoli topazi laterali di colore giallo ocra. Al centro è incastonato uno smeraldo con incisa l'effigie del granduca Gian Gastone di profilo verso sinistra.
DESI - Codifica Iconclass	NR (recupero pregresso)
DESS - Indicazioni sul soggetto	NR (recupero pregresso)
NSC - Notizie storico-critiche	L'incisione è eseguita con una certa accuratezza ma le numerose venature della pietra rendono quasi invisibile l'immagine. Databile con sicurezza alla prima metà del XVIII secolo.
<b>TU - CONDIZIONE GIURIDICA E VINCOLI</b>	
<b>CDG - CONDIZIONE GIURIDICA</b>	
CDGG - Indicazione generica	proprietà Stato
CDGS - Indicazione specifica	Ministero per i Beni e le Attività Culturali
<b>DO - FONTI E DOCUMENTI DI RIFERIMENTO</b>	
<b>FTA - DOCUMENTAZIONE FOTOGRAFICA</b>	
FTAX - Genere	documentazione allegata
FTAP - Tipo	fotografia b/n
FTAN - Codice identificativo	SBAS FI 297048
<b>FNT - FONTI E DOCUMENTI</b>	
FNTP - Tipo	inventario
FNTA - Autore	Bencivenni Pelli G.
FNTT - Denominazione	Catalogo delle gemme intagliate incavo e rilievo del R. gabinetto di Firenze
FNTD - Data	1786
FNTF - Foglio/Carta	v. II, c. 46, n. 492
FNTN - Nome archivio	SSPSAEPM FI/ Biblioteca degli Uffizi
FNTS - Posizione	Ms. 115
FNTI - Codice identificativo	Pelli 1786

**FNT - FONTI E DOCUMENTI**

<b>FNTP - Tipo</b>	inventario
<b>FNTA - Autore</b>	Migliarini M. A.
<b>FNTT - Denominazione</b>	Catalogo generale della Dattiloteca dell'I. e R. Galleria delle Statue a Firenze. Comprende gli acquisti dal suo principio, fino all'anno 1837
<b>FNTD - Data</b>	1837
<b>FNTF - Foglio/Carta</b>	n. 3213
<b>FNTN - Nome archivio</b>	Firenze/ Biblioteca della Soprintendenza Archeologica per la Toscana
<b>FNTS - Posizione</b>	ms. 194
<b>FNTI - Codice identificativo</b>	Migliarini 1937

**BIB - BIBLIOGRAFIA**

<b>BIBX - Genere</b>	bibliografia specifica
<b>BIBA - Autore</b>	Museo argenti
<b>BIBD - Anno di edizione</b>	1967
<b>BIBH - Sigla per citazione</b>	00001005
<b>BIBN - V., pp., nn.</b>	p. 188, n. 1191

**BIB - BIBLIOGRAFIA**

<b>BIBX - Genere</b>	bibliografia specifica
<b>BIBA - Autore</b>	Gennaioli R.
<b>BIBD - Anno di edizione</b>	2007
<b>BIBH - Sigla per citazione</b>	00011114
<b>BIBN - V., pp., nn.</b>	pp. 440-441, n. 700

**AD - ACCESSO AI DATI****ADS - SPECIFICHE DI ACCESSO AI DATI**

<b>ADSP - Profilo di accesso</b>	1
<b>ADSM - Motivazione</b>	scheda contenente dati liberamente accessibili

**CM - COMPILAZIONE****CMP - COMPILAZIONE**

<b>CMPD - Data</b>	1978
<b>CMPN - Nome</b>	Casarosa M.
<b>FUR - Funzionario responsabile</b>	Meloni S.

**RVM - TRASCRIZIONE PER INFORMATIZZAZIONE**

<b>RVMD - Data</b>	2007
<b>RVMN - Nome</b>	Gennaioli R.

**AGG - AGGIORNAMENTO - REVISIONE**

<b>AGGD - Data</b>	2007
<b>AGGN - Nome</b>	Gennaioli R.
<b>AGGF - Funzionario responsabile</b>	Sframeli M.