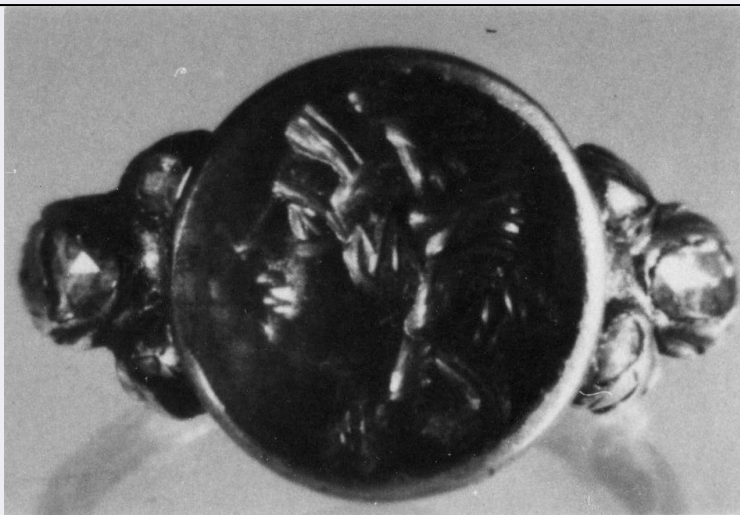


# SCHEDA



## CD - CODICI

TSK - Tipo Scheda	OA
LIR - Livello ricerca	C
<b>NCT - CODICE UNIVOCO</b>	
NCTR - Codice regione	09
NCTN - Numero catalogo generale	00129735
ESC - Ente schedatore	S156
ECP - Ente competente	S156

## RV - RELAZIONI

### RVE - STRUTTURA COMPLESSA

RVEL - Livello	0
----------------	---

## OG - OGGETTO

### OGT - OGGETTO

OGTD - Definizione	anello
--------------------	--------

## LC - LOCALIZZAZIONE GEOGRAFICO-AMMINISTRATIVA

### PVC - LOCALIZZAZIONE GEOGRAFICO-AMMINISTRATIVA ATTUALE

PVCS - Stato	Italia
PVCR - Regione	Toscana
PVCP - Provincia	FI
PVCC - Comune	Firenze

### LDC - COLLOCAZIONE SPECIFICA

LDCT - Tipologia	palazzo
LDCQ - Qualificazione	statale
LDCN - Denominazione	Palazzo Pitti
LDCC - Complesso monumentale di appartenenza	Palazzo Pitti e Giardino di Boboli
LDCU - Denominazione spazio viabilistico	P.za Pitti, 1

<b>LDCM - Denominazione raccolta</b>	Museo degli Argenti
<b>LDCS - Specifiche</b>	Mezzanino, sala delle gemme
<b>UB - UBICAZIONE E DATI PATRIMONIALI</b>	
<b>UBO - Ubicazione originaria</b>	SC
<b>INV - INVENTARIO DI MUSEO O SOPRINTENDENZA</b>	
<b>INVN - Numero</b>	Gemme 1965
<b>INVD - Data</b>	1921
<b>LA - ALTRE LOCALIZZAZIONI GEOGRAFICO-AMMINISTRATIVE</b>	
<b>TCL - Tipo di localizzazione</b>	luogo di provenienza
<b>PRV - LOCALIZZAZIONE GEOGRAFICO-AMMINISTRATIVA</b>	
<b>PRVS - Stato</b>	ITALIA
<b>PRVR - Regione</b>	Toscana
<b>PRVP - Provincia</b>	FI
<b>PRVC - Comune</b>	Firenze
<b>PRC - COLLOCAZIONE SPECIFICA</b>	
<b>PRCT - Tipologia</b>	palazzo
<b>PRCQ - Qualificazione</b>	statale
<b>PRCD - Denominazione</b>	Palazzo degli Uffizi
<b>PRCC - Complesso monumentale di appartenenza</b>	Complesso vasariano
<b>PRCM - Denominazione raccolta</b>	Galleria degli Uffizi
<b>PRD - DATA</b>	
<b>PRDI - Data ingresso</b>	1786/ ante
<b>PRDU - Data uscita</b>	1921 ca.
<b>DT - CRONOLOGIA</b>	
<b>DTZ - CRONOLOGIA GENERICA</b>	
<b>DTZG - Secolo</b>	sec. XVIII
<b>DTZS - Frazione di secolo</b>	prima metà
<b>DTS - CRONOLOGIA SPECIFICA</b>	
<b>DTSI - Da</b>	1700
<b>DTSF - A</b>	1749
<b>DTM - Motivazione cronologia</b>	analisi stilistica
<b>ADT - Altre datazioni</b>	sec. XVI
<b>AU - DEFINIZIONE CULTURALE</b>	
<b>ATB - AMBITO CULTURALE</b>	
<b>ATBD - Denominazione</b>	bottega italiana
<b>ATBM - Motivazione dell'attribuzione</b>	analisi stilistica
<b>MT - DATI TECNICI</b>	
<b>MTC - Materia e tecnica</b>	corniola
<b>MTC - Materia e tecnica</b>	oro

<b>MTC - Materia e tecnica</b>	diamante
<b>MIS - MISURE</b>	
<b>MISU - Unita'</b>	mm
<b>MISD - Diametro</b>	15
<b>CO - CONSERVAZIONE</b>	
<b>STC - STATO DI CONSERVAZIONE</b>	
<b>STCC - Stato di conservazione</b>	buono
<b>DA - DATI ANALITICI</b>	
<b>DES - DESCRIZIONE</b>	
<b>DESO - Indicazioni sull'oggetto</b>	Intaglio in corniola incastonato in un anello d'oro con montatura piena e circondato lateralmente da due piccoli mazzetti di tre diamantini ciascuno con montatura a giorno. L'incisione raffigura la testa di una donna, probabilmente una baccante in profilo a sinistra con i capelli annodati e corona d'edera e foglie.
<b>DESI - Codifica Iconclass</b>	NR (recupero pregresso)
<b>DESS - Indicazioni sul soggetto</b>	NR (recupero pregresso)
<b>NSC - Notizie storico-critiche</b>	L'anello è menzionato chiaramente per la prima volta nell'Inventario del 1786 nel terzo volume tra le gemme inglobate nel nucleo principale della collezione medicea in occasione della nuova sistemazione della collezione stessa nella Galleria degli Uffizi, nello Stanzino di Madama. Nell'elenco delle Gemme provenienti da Palazzo Pitti nel 1770, sono riportati anche 386 anelli divisi a gruppi e non indicati singolarmente, è impossibile riconoscere gli oggetti menzionati ma riteniamo che l'anello da noi considerato pervenne in quell'occasione alla Galleria degli Uffizi. L'incisione è eseguita con una certa approssimazione, intenzionale imitazione dell'antico; la sottile montatura è da mettere a confronto con una simile che porta incastonato il ritratto di Gian Gastone in smeraldo (Museo degli Argenti, Inventario Gemme 1921, n. 334); pertanto l'oggetto è attribuibile alla prima metà del XVIII secolo.
<b>TU - CONDIZIONE GIURIDICA E VINCOLI</b>	
<b>CDG - CONDIZIONE GIURIDICA</b>	
<b>CDGG - Indicazione generica</b>	proprietà Stato
<b>CDGS - Indicazione specifica</b>	Ministero per i Beni e le Attività Culturali
<b>DO - FONTI E DOCUMENTI DI RIFERIMENTO</b>	
<b>FTA - DOCUMENTAZIONE FOTOGRAFICA</b>	
<b>FTAX - Genere</b>	documentazione allegata
<b>FTAP - Tipo</b>	fotografia b/n
<b>FTAN - Codice identificativo</b>	SBAS FI 206383
<b>FTA - DOCUMENTAZIONE FOTOGRAFICA</b>	
<b>FTAX - Genere</b>	documentazione allegata
<b>FTAP - Tipo</b>	fotografia b/n
<b>FTAN - Codice identificativo</b>	SBAS FI 297052
<b>FNT - FONTI E DOCUMENTI</b>	

<b>FNTP - Tipo</b>	inventario
<b>FNTA - Autore</b>	Bencivenni Pelli G.
<b>FNTT - Denominazione</b>	Catalogo delle gemme intagliate incavo e rilievo del R. gabinetto di Firenze
<b>FNTD - Data</b>	1786
<b>FNTF - Foglio/Carta</b>	v. II, c. 20, n. 188
<b>FNTN - Nome archivio</b>	SSPSAEPM FI/ Biblioteca degli Uffizi
<b>FNTS - Posizione</b>	Ms. 115
<b>FNTI - Codice identificativo</b>	Pelli 1786
<b>FNT - FONTI E DOCUMENTI</b>	
<b>FNTP - Tipo</b>	inventario
<b>FNTA - Autore</b>	Migliarini M. A.
<b>FNTT - Denominazione</b>	Catalogo generale della Dattiloteca dell'I. e R. Galleria delle Statue a Firenze. Comprende gli acquisti dal suo principio, fino all'anno 1837
<b>FNTD - Data</b>	1837
<b>FNTF - Foglio/Carta</b>	n. 3673
<b>FNTN - Nome archivio</b>	Firenze/ Biblioteca della Soprintendenza Archeologica per la Toscana
<b>FNTS - Posizione</b>	ms. 194
<b>FNTI - Codice identificativo</b>	Migliarini 1937
<b>BIB - BIBLIOGRAFIA</b>	
<b>BIBX - Genere</b>	bibliografia specifica
<b>BIBA - Autore</b>	Gennaioli R.
<b>BIBD - Anno di edizione</b>	2007
<b>BIBH - Sigla per citazione</b>	00011114
<b>BIBN - V., pp., nn.</b>	p. 381, n. 532
<b>AD - ACCESSO AI DATI</b>	
<b>ADS - SPECIFICHE DI ACCESSO AI DATI</b>	
<b>ADSP - Profilo di accesso</b>	1
<b>ADSM - Motivazione</b>	scheda contenente dati liberamente accessibili
<b>CM - COMPILAZIONE</b>	
<b>CMP - COMPILAZIONE</b>	
<b>CMPD - Data</b>	1978
<b>CMPN - Nome</b>	Casarosa M.
<b>FUR - Funzionario responsabile</b>	Meloni S.
<b>RVM - TRASCRIZIONE PER INFORMATIZZAZIONE</b>	
<b>RVMD - Data</b>	2006
<b>RVMN - Nome</b>	ARTPAST/ Morena F.
<b>AGG - AGGIORNAMENTO - REVISIONE</b>	
<b>AGGD - Data</b>	2007
<b>AGGN - Nome</b>	Gennaioli R.
<b>AGGF - Funzionario responsabile</b>	NR (recupero pregresso)