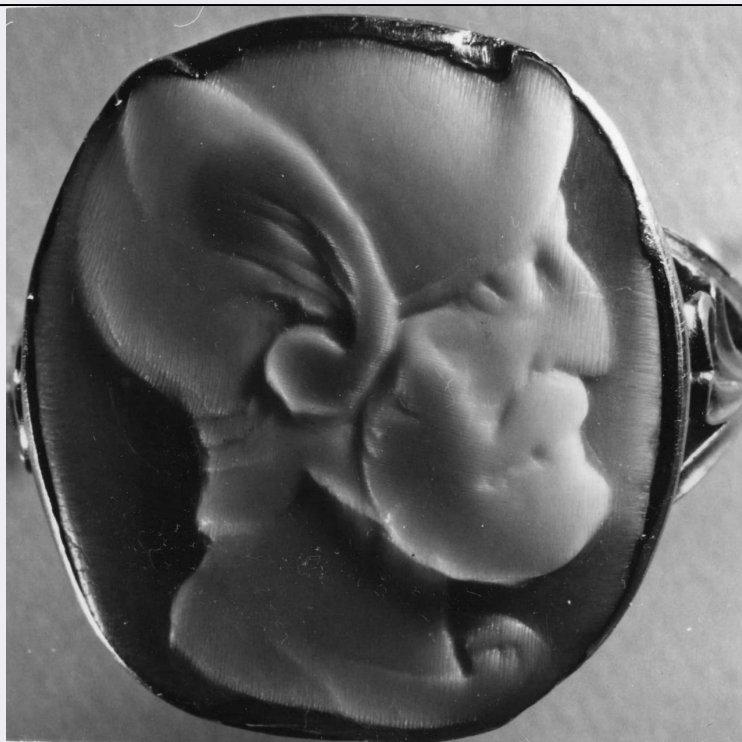


# SCHEDA



## CD - CODICI

TSK - Tipo Scheda	OA
LIR - Livello ricerca	C
<b>NCT - CODICE UNIVOCO</b>	
NCTR - Codice regione	09
NCTN - Numero catalogo generale	00130403
ESC - Ente schedatore	S156
ECP - Ente competente	S156

## RV - RELAZIONI

### RVE - STRUTTURA COMPLESSA

RVEL - Livello	0
----------------	---

## OG - OGGETTO

### OGT - OGGETTO

OGTD - Definizione	anello
--------------------	--------

## LC - LOCALIZZAZIONE GEOGRAFICO-AMMINISTRATIVA

### PVC - LOCALIZZAZIONE GEOGRAFICO-AMMINISTRATIVA ATTUALE

PVCS - Stato	Italia
PVCR - Regione	Toscana
PVCP - Provincia	FI
PVCC - Comune	Firenze

### LDC - COLLOCAZIONE SPECIFICA

LDCT - Tipologia	palazzo
LDCQ - Qualificazione	statale
LDCN - Denominazione	Palazzo Pitti

<b>LDCC - Complesso monumentale di appartenenza</b>	Palazzo Pitti e Giardino di Boboli
<b>LDCU - Denominazione spazio viabilistico</b>	P.za Pitti, 1
<b>LDCM - Denominazione raccolta</b>	Museo degli Argenti
<b>LDCS - Specifiche</b>	Mezzanino, sala delle gemme

#### **UB - UBICAZIONE E DATI PATRIMONIALI**

<b>UBO - Ubicazione originaria</b>	SC
<b>INV - INVENTARIO DI MUSEO O SOPRINTENDENZA</b>	
<b>INVN - Numero</b>	Gemme 1430
<b>INVD - Data</b>	1921

#### **LA - ALTRE LOCALIZZAZIONI GEOGRAFICO-AMMINISTRATIVE**

<b>TCL - Tipo di localizzazione</b>	luogo di provenienza
<b>PRV - LOCALIZZAZIONE GEOGRAFICO-AMMINISTRATIVA</b>	
<b>PRVS - Stato</b>	ITALIA
<b>PRVR - Regione</b>	Toscana
<b>PRVP - Provincia</b>	FI
<b>PRVC - Comune</b>	Firenze
<b>PRC - COLLOCAZIONE SPECIFICA</b>	
<b>PRCT - Tipologia</b>	palazzo
<b>PRCQ - Qualificazione</b>	statale
<b>PRCD - Denominazione</b>	Palazzo degli Uffizi
<b>PRCC - Complesso monumentale di appartenenza</b>	Complesso vasariano
<b>PRCM - Denominazione raccolta</b>	Galleria degli Uffizi
<b>PRD - DATA</b>	
<b>PRDI - Data ingresso</b>	1786/ ante
<b>PRDU - Data uscita</b>	1921 ca.

#### **DT - CRONOLOGIA**

<b>DTZ - CRONOLOGIA GENERICA</b>	
<b>DTZG - Secolo</b>	sec. XVI
<b>DTS - CRONOLOGIA SPECIFICA</b>	
<b>DTSI - Da</b>	1500
<b>DTSF - A</b>	1599
<b>DTM - Motivazione cronologia</b>	analisi stilistica

#### **DT - CRONOLOGIA**

<b>DTZ - CRONOLOGIA GENERICA</b>	
<b>DTZG - Secolo</b>	sec. XVII
<b>DTS - CRONOLOGIA SPECIFICA</b>	
<b>DTSI - Da</b>	1500

<b>DTSV - Validita'</b>	(?)
<b>DTSF - A</b>	1599
<b>DTSL - Validita'</b>	(?)
<b>DTM - Motivazione cronologia</b>	analisi stilistica
<b>AU - DEFINIZIONE CULTURALE</b>	
<b>ATB - AMBITO CULTURALE</b>	
<b>ATBD - Denominazione</b>	bottega francese
<b>ATBM - Motivazione dell'attribuzione</b>	analisi stilistica
<b>MT - DATI TECNICI</b>	
<b>MTC - Materia e tecnica</b>	conchiglia/ intaglio
<b>MTC - Materia e tecnica</b>	oro
<b>MIS - MISURE</b>	
<b>MISU - Unita'</b>	mm
<b>MISD - Diametro</b>	20
<b>CO - CONSERVAZIONE</b>	
<b>STC - STATO DI CONSERVAZIONE</b>	
<b>STCC - Stato di conservazione</b>	buono
<b>DA - DATI ANALITICI</b>	
<b>DES - DESCRIZIONE</b>	
<b>DESO - Indicazioni sull'oggetto</b>	Anello con castone di forma irregolare a notte. Cerchio rigato terminante con due forcelle all'interno delle quali si trova un rapporto. La conchiglia porta una testa barbata con elmo in profilo a destra.
<b>DESI - Codifica Iconclass</b>	NR (recupero pregresso)
<b>DESS - Indicazioni sul soggetto</b>	NR (recupero pregresso)
<b>NSC - Notizie storico-critiche</b>	Il pezzo è ricordato per la prima volta da Giuseppe Bencivenni Pelli tra le gemme "sciolte" della collezione granducale da lui descritte nel secondo volume dell'inventario del 1786.
<b>TU - CONDIZIONE GIURIDICA E VINCOLI</b>	
<b>CDG - CONDIZIONE GIURIDICA</b>	
<b>CDGG - Indicazione generica</b>	proprietà Stato
<b>CDGS - Indicazione specifica</b>	Ministero per i Beni e le Attività Culturali
<b>DO - FONTI E DOCUMENTI DI RIFERIMENTO</b>	
<b>FTA - DOCUMENTAZIONE FOTOGRAFICA</b>	
<b>FTAX - Genere</b>	documentazione allegata
<b>FTAP - Tipo</b>	fotografia b/n
<b>FTAN - Codice identificativo</b>	SBAS FI 296654
<b>FNT - FONTI E DOCUMENTI</b>	
<b>FNTP - Tipo</b>	inventario
<b>FNTA - Autore</b>	Bencivenni Pelli G.
	Catalogo delle gemme intagliate incavo e rilievo del R. gabinetto di

<b>FNTT - Denominazione</b>	Firenze
<b>FNTD - Data</b>	1786
<b>FNTF - Foglio/Carta</b>	v. II, c. 27, n. 264
<b>FNTN - Nome archivio</b>	SSPSAEPM FI/ Biblioteca degli Uffizi
<b>FNTS - Posizione</b>	Ms. 115
<b>FNTI - Codice identificativo</b>	Pelli 1786
<b>FNT - FONTI E DOCUMENTI</b>	
<b>FNTP - Tipo</b>	inventario
<b>FNTA - Autore</b>	Migliarini M. A.
<b>FNTT - Denominazione</b>	Catalogo generale della Dattiloteca dell'I. e R. Galleria delle Statue a Firenze. Comprende gli acquisti dal suo principio, fino all'anno 1837
<b>FNTD - Data</b>	1837
<b>FNTF - Foglio/Carta</b>	n. 1076
<b>FNTN - Nome archivio</b>	Firenze/ Biblioteca della Soprintendenza Archeologica per la Toscana
<b>FNTS - Posizione</b>	ms. 194
<b>FNTI - Codice identificativo</b>	Migliarini 1937
<b>BIB - BIBLIOGRAFIA</b>	
<b>BIBX - Genere</b>	bibliografia specifica
<b>BIBA - Autore</b>	Museo argenti
<b>BIBD - Anno di edizione</b>	1967
<b>BIBH - Sigla per citazione</b>	00001005
<b>BIBN - V., pp., nn.</b>	p. 200, n. 1566
<b>BIB - BIBLIOGRAFIA</b>	
<b>BIBX - Genere</b>	bibliografia specifica
<b>BIBA - Autore</b>	Gennaioli R.
<b>BIBD - Anno di edizione</b>	2007
<b>BIBH - Sigla per citazione</b>	00011114
<b>BIBN - V., pp., nn.</b>	p. 297, n. 330
<b>AD - ACCESSO AI DATI</b>	
<b>ADS - SPECIFICHE DI ACCESSO AI DATI</b>	
<b>ADSP - Profilo di accesso</b>	1
<b>ADSM - Motivazione</b>	scheda contenente dati liberamente accessibili
<b>CM - COMPILAZIONE</b>	
<b>CMP - COMPILAZIONE</b>	
<b>CMPD - Data</b>	1978
<b>CMPN - Nome</b>	McCrary M.
<b>FUR - Funzionario responsabile</b>	Meloni S.
<b>RVM - TRASCRIZIONE PER INFORMATIZZAZIONE</b>	
<b>RVMD - Data</b>	2006
<b>RVMN - Nome</b>	ARTPAST/ Morena F
<b>AGG - AGGIORNAMENTO - REVISIONE</b>	
<b>AGGD - Data</b>	2007

<b>AGGN - Nome</b>	Gennaioli R.
<b>AGGF - Funzionario responsabile</b>	Sframeli M.