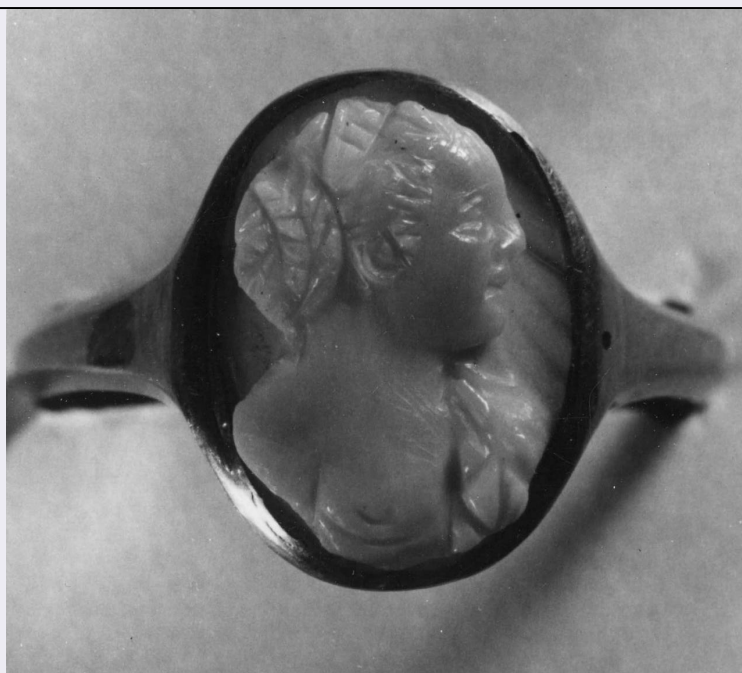


SCHEDA



CD - CODICI

| | |
|---------------------------------|----------|
| TSK - Tipo Scheda | OA |
| LIR - Livello ricerca | C |
| NCT - CODICE UNIVOCO | |
| NCTR - Codice regione | 09 |
| NCTN - Numero catalogo generale | 00135037 |
| ESC - Ente schedatore | S156 |
| ECP - Ente competente | S156 |

RV - RELAZIONI

RVE - STRUTTURA COMPLESSA

| | |
|----------------|---|
| RVEL - Livello | 0 |
|----------------|---|

OG - OGGETTO

OGT - OGGETTO

| | |
|--------------------|--------|
| OGTD - Definizione | anello |
|--------------------|--------|

LC - LOCALIZZAZIONE GEOGRAFICO-AMMINISTRATIVA

PVC - LOCALIZZAZIONE GEOGRAFICO-AMMINISTRATIVA ATTUALE

| | |
|------------------|---------|
| PVCS - Stato | Italia |
| PVCR - Regione | Toscana |
| PVCP - Provincia | FI |
| PVCC - Comune | Firenze |

LDC - COLLOCAZIONE SPECIFICA

| | |
|---------------------------------|------------------------------------|
| LDCT - Tipologia | palazzo |
| LDCQ - Qualificazione | statale |
| LDCN - Denominazione | Palazzo Pitti |
| LDCC - Complesso monumentale di | Palazzo Pitti e Giardino di Boboli |

| | |
|--|-----------------------------|
| appartenenza | |
| LDCU - Denominazione spazio viabilistico | P.za Pitti, 1 |
| LDCM - Denominazione raccolta | Museo degli Argenti |
| LDCS - Specifiche | Mezzanino, sala delle Gemma |
| UB - UBICAZIONE E DATI PATRIMONIALI | |
| UBO - Ubicazione originaria | SC |
| INV - INVENTARIO DI MUSEO O SOPRINTENDENZA | |
| INVN - Numero | Gemme 1190 |
| INVD - Data | 1921 |
| LA - ALTRE LOCALIZZAZIONI GEOGRAFICO-AMMINISTRATIVE | |
| TCL - Tipo di localizzazione | luogo di provenienza |
| PRV - LOCALIZZAZIONE GEOGRAFICO-AMMINISTRATIVA | |
| PRVS - Stato | ITALIA |
| PRVR - Regione | Toscana |
| PRVP - Provincia | FI |
| PRVC - Comune | Firenze |
| PRC - COLLOCAZIONE SPECIFICA | |
| PRCT - Tipologia | palazzo |
| PRCQ - Qualificazione | statale |
| PRCD - Denominazione | Palazzo degli Uffizi |
| PRCC - Complesso monumentale di appartenenza | Complesso vasariano |
| PRCM - Denominazione raccolta | Galleria degli Uffizi |
| PRD - DATA | |
| PRDI - Data ingresso | 1786/ ante |
| PRDU - Data uscita | 1921 ca. |
| DT - CRONOLOGIA | |
| DTZ - CRONOLOGIA GENERICA | |
| DTZG - Secolo | secc. XVI/ XVII |
| DTZS - Frazione di secolo | fine/ inizio |
| DTS - CRONOLOGIA SPECIFICA | |
| DTSI - Da | 1590 |
| DTSF - A | 1610 |
| DTM - Motivazione cronologia | analisi stilistica |
| DT - CRONOLOGIA | |
| DTZ - CRONOLOGIA GENERICA | |
| DTZG - Secolo | sec. XVII |
| DTS - CRONOLOGIA SPECIFICA | |
| DTSI - Da | 1600 |
| DTSV - Validita' | (?) |

| | |
|--|---|
| DTSF - A | 1699 |
| DTSL - Validita' | (?) |
| DTM - Motivazione cronologia | analisi stilistica |
| AU - DEFINIZIONE CULTURALE | |
| ATB - AMBITO CULTURALE | |
| ATBD - Denominazione | bottega italiana |
| ATBM - Motivazione dell'attribuzione | analisi stilistica |
| MT - DATI TECNICI | |
| MTC - Materia e tecnica | agata/ incisione |
| MTC - Materia e tecnica | oro |
| MIS - MISURE | |
| MISU - Unita' | mm |
| MISD - Diametro | 20 |
| CO - CONSERVAZIONE | |
| STC - STATO DI CONSERVAZIONE | |
| STCC - Stato di conservazione | buono |
| DA - DATI ANALITICI | |
| DES - DESCRIZIONE | |
| DESO - Indicazioni sull'oggetto | Anello tondo a castone a giorno con cerchio liscio. La pietra porta un busto femminile con diadema in profilo a destra. I capelli intrecciati formano una crocchia dietro la nuca. Il seno destro è nudo. |
| DESI - Codifica Iconclass | NR (recupero pregresso) |
| DESS - Indicazioni sul soggetto | NR (recupero pregresso) |
| NSC - Notizie storico-critiche | L'opera è menzionata per la prima volta da Giuseppe Bencivenni Pelli tra le gemme "sciolte" della raccolta glittica granducale, da lui descritte nell' inventario del 1786. |
| TU - CONDIZIONE GIURIDICA E VINCOLI | |
| CDG - CONDIZIONE GIURIDICA | |
| CDGG - Indicazione generica | proprietà Stato |
| CDGS - Indicazione specifica | Ministero per i Beni e le Attività Culturali |
| DO - FONTI E DOCUMENTI DI RIFERIMENTO | |
| FTA - DOCUMENTAZIONE FOTOGRAFICA | |
| FTAX - Genere | documentazione allegata |
| FTAP - Tipo | fotografia b/n |
| FTAN - Codice identificativo | SBAS FI 296657 |
| FNT - FONTI E DOCUMENTI | |
| FNTP - Tipo | inventario |
| FNTA - Autore | Bencivenni Pelli G. |
| FNTT - Denominazione | Catalogo delle gemme intagliate incavo e rilievo del R. gabinetto di Firenze |

| | |
|---|--|
| FNTD - Data | 1786 |
| FNTF - Foglio/Carta | v. II, c. 30, n. 298 |
| FNTN - Nome archivio | SSPSAEPM FI/ Biblioteca degli Uffizi |
| FNTS - Posizione | Ms. 115 |
| FNTI - Codice identificativo | Pelli 1786 |
| FNT - FONTI E DOCUMENTI | |
| FNTP - Tipo | inventario |
| FNTA - Autore | Migliarini M. A. |
| FNTT - Denominazione | Catalogo generale della Dattiloteca dell'I. e R. Galleria delle Statue a Firenze. Comprende gli acquisti dal suo principio, fino all'anno 1837 |
| FNTD - Data | 1837 |
| FNTF - Foglio/Carta | n. 779 |
| FNTN - Nome archivio | Firenze/ Biblioteca della Soprintendenza Archeologica per la Toscana |
| FNTS - Posizione | ms. 194 |
| FNTI - Codice identificativo | Migliarini 1937 |
| BIB - BIBLIOGRAFIA | |
| BIBX - Genere | bibliografia specifica |
| BIBA - Autore | Museo argenti |
| BIBD - Anno di edizione | 1967 |
| BIBH - Sigla per citazione | 00001005 |
| BIBN - V., pp., nn. | p. 199, n. 1522 |
| BIB - BIBLIOGRAFIA | |
| BIBX - Genere | bibliografia specifica |
| BIBA - Autore | Gennaioli R. |
| BIBD - Anno di edizione | 2007 |
| BIBH - Sigla per citazione | 00011114 |
| BIBN - V., pp., nn. | p. 310, n. 368 |
| AD - ACCESSO AI DATI | |
| ADS - SPECIFICHE DI ACCESSO AI DATI | |
| ADSP - Profilo di accesso | 1 |
| ADSM - Motivazione | scheda contenente dati liberamente accessibili |
| CM - COMPILAZIONE | |
| CMP - COMPILAZIONE | |
| CMPD - Data | 1978 |
| CMPN - Nome | McCrary M. |
| FUR - Funzionario responsabile | Meloni S. |
| RVM - TRASCRIZIONE PER INFORMATIZZAZIONE | |
| RVMD - Data | 2006 |
| RVMN - Nome | ARTPAST/ Morena F |
| AGG - AGGIORNAMENTO - REVISIONE | |
| AGGD - Data | 2007 |
| AGGN - Nome | Gennaioli R. |

