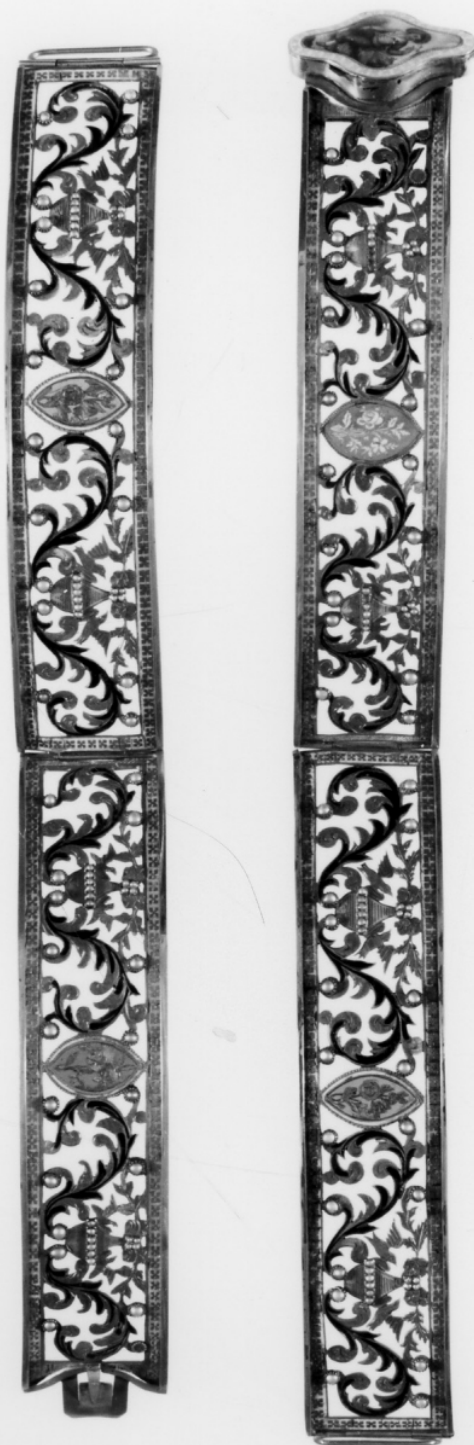


SCHEDA



CD - CODICI

TSK - Tipo Scheda	OA
LIR - Livello ricerca	P
NCT - CODICE UNIVOCO	
NCTR - Codice regione	09
NCTN - Numero catalogo generale	00621788
ESC - Ente schedatore	S156
ECP - Ente competente	S156

OG - OGGETTO**OGT - OGGETTO**

OGTD - Definizione	cintura
---------------------------	---------

LC - LOCALIZZAZIONE GEOGRAFICO-AMMINISTRATIVA**PVC - LOCALIZZAZIONE GEOGRAFICO-AMMINISTRATIVA ATTUALE**

PVCS - Stato	Italia
---------------------	--------

PVCR - Regione	Toscana
-----------------------	---------

PVCP - Provincia	FI
-------------------------	----

PVCC - Comune	Firenze
----------------------	---------

LDC - COLLOCAZIONE SPECIFICA

LDCT - Tipologia	palazzo
-------------------------	---------

LDCQ - Qualificazione	statale
------------------------------	---------

LDCN - Denominazione	Palazzo Pitti
-----------------------------	---------------

LDCC - Complesso monumentale di appartenenza	Palazzo Pitti e Giardino di Boboli
---	------------------------------------

DT - CRONOLOGIA**DTZ - CRONOLOGIA GENERICA**

DTZG - Secolo	sec. XVIII
----------------------	------------

DTZS - Frazione di secolo	fine
----------------------------------	------

DTS - CRONOLOGIA SPECIFICA

DTSI - Da	1790
------------------	------

DTSV - Validita'	ca
-------------------------	----

DTSF - A	1799
-----------------	------

DTSL - Validita'	ca
-------------------------	----

DTM - Motivazione cronologia	analisi stilistica
-------------------------------------	--------------------

AU - DEFINIZIONE CULTURALE**ATB - AMBITO CULTURALE**

ATBD - Denominazione	manifattura italiana
-----------------------------	----------------------

ATBM - Motivazione dell'attribuzione	analisi stilistica
---	--------------------

MT - DATI TECNICI

MTC - Materia e tecnica	smalto
--------------------------------	--------

MTC - Materia e tecnica	perlina
--------------------------------	---------

MTC - Materia e tecnica	oro/ cesellatura
--------------------------------	------------------

MIS - MISURE

MISU - Unita'	g
----------------------	---

MISG - Peso	73.95
--------------------	-------

CO - CONSERVAZIONE**STC - STATO DI CONSERVAZIONE**

STCC - Stato di conservazione	NR (recupero pregresso)
--------------------------------------	-------------------------

DA - DATI ANALITICI

DES - DESCRIZIONE

DESO - Indicazioni sull'oggetto	La cintura è in due pezzi e traforata.
DESI - Codifica Iconclass	NR (recupero pregresso)
DESS - Indicazioni sul soggetto	NR (recupero pregresso)

TU - CONDIZIONE GIURIDICA E VINCOLI**CDG - CONDIZIONE GIURIDICA**

CDGG - Indicazione generica	proprietà privata
------------------------------------	-------------------

NVC - PROVVEDIMENTI DI TUTELA

NVCT - Tipo provvedimento	DLgs n. 490/1999, art. 6, comma 1
NVCE - Estremi provvedimento	2000/04/18
NVCD - Data notificazione	2000/06/02

DO - FONTI E DOCUMENTI DI RIFERIMENTO**FTA - DOCUMENTAZIONE FOTOGRAFICA**

FTAX - Genere	documentazione allegata
FTAP - Tipo	fotografia b/n
FTAN - Codice identificativo	SBAS FI 513330

AD - ACCESSO AI DATI**ADS - SPECIFICHE DI ACCESSO AI DATI**

ADSP - Profilo di accesso	2
ADSM - Motivazione	scheda di bene di proprietà privata

CM - COMPILAZIONE**CMP - COMPILAZIONE**

CMPD - Data	2006
CMPN - Nome	Giorgi R.
FUR - Funzionario responsabile	Zaccheddu M. P.

AGG - AGGIORNAMENTO - REVISIONE

AGGD - Data	2006
AGGN - Nome	ARTPAST/ Giorgi R.
AGGF - Funzionario responsabile	NR (recupero pregresso)