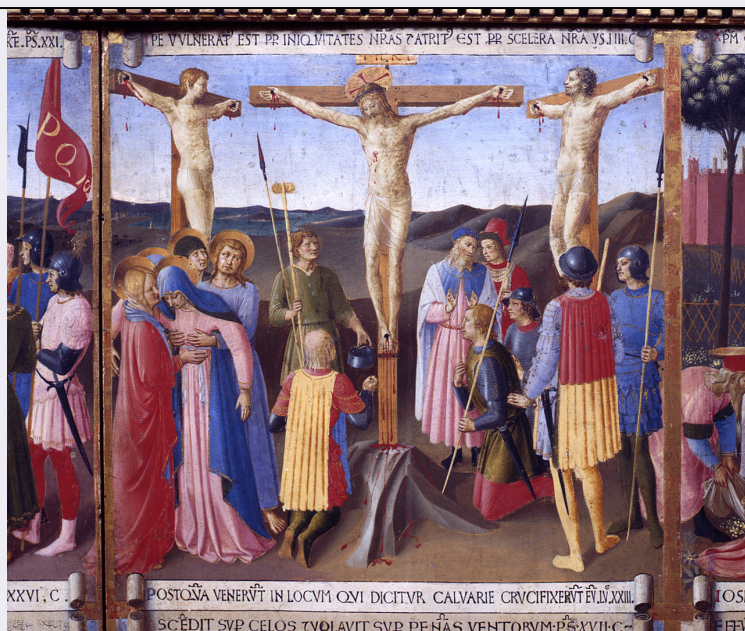


SCHEDA



CD - CODICI

TSK - Tipo Scheda OA

LIR - Livello ricerca C

NCT - CODICE UNIVOCO

NCTR - Codice regione 09

NCTN - Numero catalogo generale 00191185

NCTS - Suffisso numero catalogo generale A

ESC - Ente schedatore S156

ECP - Ente competente S156

RV - RELAZIONI

RVE - STRUTTURA COMPLESSA

RVEL - Livello 3

RVER - Codice bene radice 0900191185 A

RVES - Codice bene componente 0900191188

OG - OGGETTO

OGT - OGGETTO

OGTD - Definizione dipinto

OGTN - Denominazione /dedicazione Armadio degli Argenti

OGTP - Posizione fascia superiore, terzo riquadro da sinistra

SGT - SOGGETTO

SGTI - Identificazione crocifissione di Cristo

LC - LOCALIZZAZIONE GEOGRAFICO-AMMINISTRATIVA

PVC - LOCALIZZAZIONE GEOGRAFICO-AMMINISTRATIVA ATTUALE

PVCS - Stato Italia

PVCR - Regione	Toscana
PVCP - Provincia	FI
PVCC - Comune	Firenze
LDC - COLLOCAZIONE SPECIFICA	
LDCT - Tipologia	convento
LDCQ - Qualificazione	domenicano
LDCN - Denominazione	Convento di S. Marco
LDCC - Complesso monumentale di appartenenza	Chiesa e convento di S. Marco
LDCU - Denominazione spazio viabilistico	P.zza S. Marco, 3
LDCM - Denominazione raccolta	Museo di S. Marco
UB - UBICAZIONE E DATI PATRIMONIALI	
INV - INVENTARIO DI MUSEO O SOPRINTENDENZA	
INVN - Numero	inv. 1890, 8502
INVD - Data	1890 -
DT - CRONOLOGIA	
DTZ - CRONOLOGIA GENERICA	
DTZG - Secolo	sec. XV
DTS - CRONOLOGIA SPECIFICA	
DTSI - Da	1450
DTSV - Validita'	ca
DTSF - A	1453
DTSL - Validita'	ca
DTM - Motivazione cronologia	bibliografia
AU - DEFINIZIONE CULTURALE	
AUT - AUTORE	
AUTS - Riferimento all'autore	e aiuti
AUTM - Motivazione dell'attribuzione	NR (recupero pregresso)
AUTN - Nome scelto	Giovanni da Fiesole detto Beato Angelico
AUTA - Dati anagrafici	1395-1400/ 1455
AUTH - Sigla per citazione	00000049
AAT - Altre attribuzioni	Strozzi Zanobi
MT - DATI TECNICI	
MTC - Materia e tecnica	tavola/ pittura a tempera/ doratura
MIS - MISURE	
MISU - Unita'	cm
MISA - Altezza	38.5
MISL - Larghezza	37.5
CO - CONSERVAZIONE	

STC - STATO DI CONSERVAZIONE

STCC - Stato di conservazione	buono
--------------------------------------	-------

DA - DATI ANALITICI**DES - DESCRIZIONE**

DESO - Indicazioni sull'oggetto	NR (recupero pregresso)
DESI - Codifica Iconclass	73 D 62 5
DESS - Indicazioni sul soggetto	Soggetti sacri. Personaggi: Santa Maria Maddalena; Madonna; Pie Donne; San Giovanni evangelista; Longino; Cristo; i due ladroni (Dysmas e Gestas). Figure maschili: soldati; astanti. Abbigliamento: all'antica; contemporaneo. Paesaggi. Oggetti: lance; spugna; secchiello; spade.

ISR - ISCRIZIONI

ISRC - Classe di appartenenza	sacra
ISRL - Lingua	latino
ISRS - Tecnica di scrittura	a pennello
ISRT - Tipo di caratteri	lettere capitali
ISRP - Posizione	in basso sul cartiglio
ISRI - Trascrizione	POSTQUAM VENERUNT IN LOCUM QUI DICITUR CALVARIE CRUCIFIXERUNT EUM. LUCE. XXIII

ISR - ISCRIZIONI

ISRC - Classe di appartenenza	sacra
ISRL - Lingua	latino
ISRS - Tecnica di scrittura	a pennello
ISRT - Tipo di caratteri	lettere capitali
ISRP - Posizione	sul tabellone del braccio superiore della croce
ISRI - Trascrizione	I. N. R. I.

ISR - ISCRIZIONI

ISRC - Classe di appartenenza	sacra
ISRL - Lingua	latino
ISRS - Tecnica di scrittura	a pennello
ISRT - Tipo di caratteri	lettere capitali
ISRP - Posizione	in alto sul cartiglio
ISRI - Trascrizione	IPSE VULNERATUS EST PROPTER INIQUITATES NOSTRAS ET ATRITUS EST PROPTER SCELERA NOSTRA YS. LIII. C.

TU - CONDIZIONE GIURIDICA E VINCOLI**ACQ - ACQUISIZIONE**

ACQT - Tipo acquisizione	soppressione
ACQN - Nome	napoleonica
ACQD - Data acquisizione	1808
ACQL - Luogo acquisizione	FI/ Firenze

CDG - CONDIZIONE GIURIDICA**CDGG - Indicazione generica**

proprietà Stato

CDGS - Indicazione specifica

Ministero per i Beni e le Attività Culturali

DO - FONTI E DOCUMENTI DI RIFERIMENTO**FTA - DOCUMENTAZIONE FOTOGRAFICA****FTAX - Genere**

documentazione esistente

FTAP - Tipo

fotografia b/n

FTAN - Codice identificativo

SBAS FI 171177

FTA - DOCUMENTAZIONE FOTOGRAFICA**FTAX - Genere**

documentazione allegata

FTAP - Tipo

diapositiva colore

FTAN - Codice identificativo

ex art. 15, 267

FNT - FONTI E DOCUMENTI**FNTP - Tipo**

inventario

FNTT - Denominazione

R. Gallerie. Inventario 1890

FNTD - Data

1890 -

FNTF - Foglio/Carta

n. 8502

FNTN - Nome archivio

SSPSAEPM FI/ Ufficio Ricerche

FNTS - Posizione

NR (recupero pregresso)

FNTI - Codice identificativo

NR (recupero pregresso)

FNT - FONTI E DOCUMENTI**FNTP - Tipo**

inventario

FNTT - Denominazione

R. Galleria dell'Accademia. Inventario

FNTD - Data

1910

FNTF - Foglio/Carta

n. 22

FNTN - Nome archivio

SSPSAEPM FI/ Ufficio Ricerche

FNTS - Posizione

NR (recupero pregresso)

FNTI - Codice identificativo

NR (recupero pregresso)

AD - ACCESSO AI DATI**ADS - SPECIFICHE DI ACCESSO AI DATI****ADSP - Profilo di accesso**

1

ADSM - Motivazione

scheda contenente dati liberamente accessibili

CM - COMPILAZIONE**CMP - COMPILAZIONE****CMPD - Data**

1986

CMPN - Nome

Lapucci R.

FUR - Funzionario responsabile

Damiani G.

RVM - TRASCRIZIONE PER INFORMATIZZAZIONE**RVMD - Data**

1987

RVMN - Nome

L. 41/1986/ Dal Poz L.

AGG - AGGIORNAMENTO - REVISIONE**AGGD - Data**

2006

AGGN - Nome

ARTPAST/ Querci R.

**AGGF - Funzionario
responsabile**

NR (recupero pregresso)