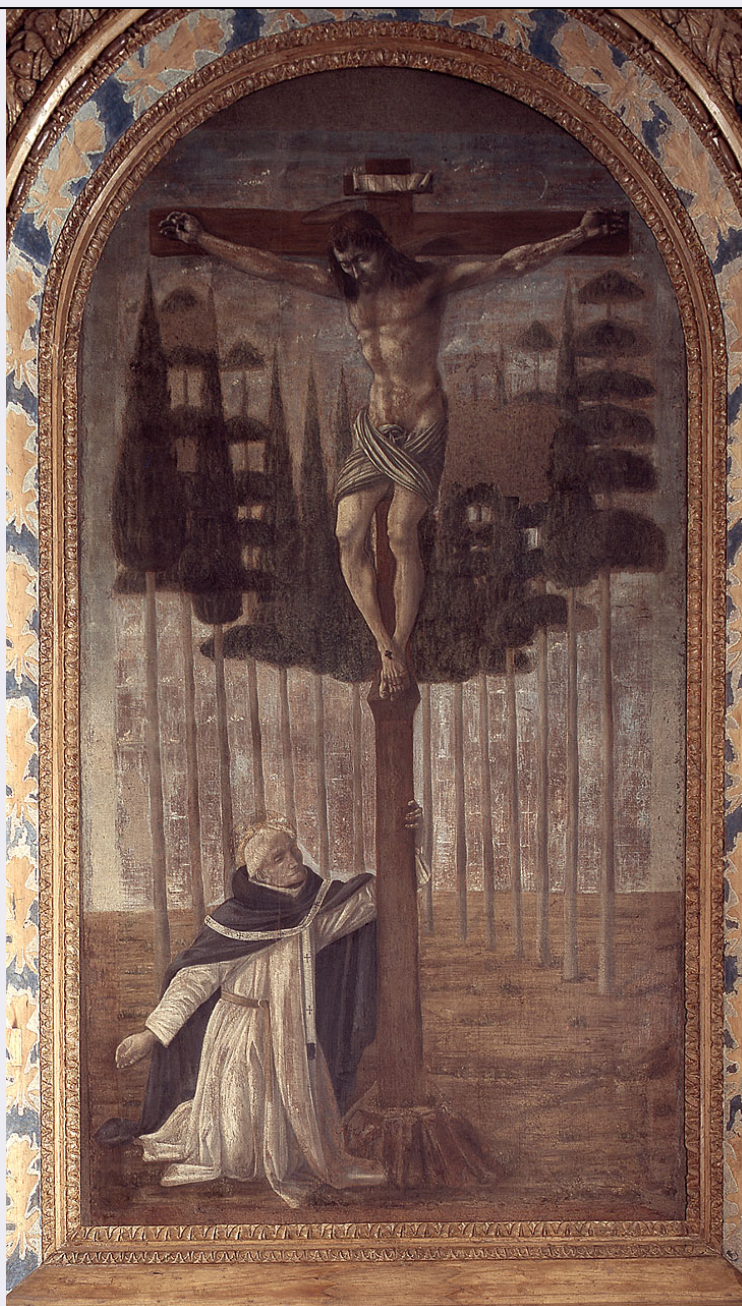


SCHEDA



CD - CODICI

TSK - Tipo Scheda OA

LIR - Livello ricerca C

NCT - CODICE UNIVOCO

NCTR - Codice regione 09

NCTN - Numero catalogo generale 00191768

ESC - Ente schedatore S156

ECP - Ente competente S156

RV - RELAZIONI

ROZ - Altre relazioni 0900191768

OG - OGGETTO

OGT - OGGETTO

OGTD - Definizione dipinto

SGT - SOGGETTO

SGTI - Identificazione	Sant'Antonino in adorazione di Cristo crocifisso
-------------------------------	--

LC - LOCALIZZAZIONE GEOGRAFICO-AMMINISTRATIVA**PVC - LOCALIZZAZIONE GEOGRAFICO-AMMINISTRATIVA ATTUALE**

PVCS - Stato	Italia
---------------------	--------

PVCR - Regione	Toscana
-----------------------	---------

PVCP - Provincia	FI
-------------------------	----

PVCC - Comune	Firenze
----------------------	---------

LDC - COLLOCAZIONE SPECIFICA

LDCT - Tipologia	convento
-------------------------	----------

LDCQ - Qualificazione	domenicano
------------------------------	------------

LDCN - Denominazione	Convento di S. Marco
-----------------------------	----------------------

LDCC - Complesso monumentale di appartenenza	Chiesa e convento di S. Marco
---	-------------------------------

LDCU - Denominazione spazio viabilistico	P.zza S. Marco, 3
---	-------------------

LDCM - Denominazione raccolta	Museo di S. Marco
--------------------------------------	-------------------

LDCS - Specifiche	sala del Baldovinetti, parete destra
--------------------------	--------------------------------------

UB - UBICAZIONE E DATI PATRIMONIALI**INV - INVENTARIO DI MUSEO O SOPRINTENDENZA**

INVN - Numero	S. Marco e cenacoli 277
----------------------	-------------------------

INVD - Data	1915
--------------------	------

LA - ALTRE LOCALIZZAZIONI GEOGRAFICO-AMMINISTRATIVE

TCL - Tipo di localizzazione	luogo di provenienza
-------------------------------------	----------------------

PRV - LOCALIZZAZIONE GEOGRAFICO-AMMINISTRATIVA

PRVR - Regione	Toscana
-----------------------	---------

PRVP - Provincia	FI
-------------------------	----

PRVC - Comune	Firenze
----------------------	---------

PRC - COLLOCAZIONE SPECIFICA

PRCT - Tipologia	convento
-------------------------	----------

PRCQ - Qualificazione	domenicano
------------------------------	------------

PRCD - Denominazione	Convento di S. Marco
-----------------------------	----------------------

PRCC - Complesso monumentale di appartenenza	Chiesa e convento di S. Marco
---	-------------------------------

PRCS - Specifiche	cappella di S. Antonio, altare
--------------------------	--------------------------------

LA - ALTRE LOCALIZZAZIONI GEOGRAFICO-AMMINISTRATIVE

TCL - Tipo di localizzazione	luogo di provenienza
-------------------------------------	----------------------

PRV - LOCALIZZAZIONE GEOGRAFICO-AMMINISTRATIVA

PRVR - Regione	Toscana
-----------------------	---------

PRVP - Provincia	FI
-------------------------	----

PRVC - Comune	Firenze
----------------------	---------

PRC - COLLOCAZIONE SPECIFICA

PRCT - Tipologia	chiesa
PRCQ - Qualificazione	conventuale domenicana
PRCD - Denominazione	Chiesa di S. Marco
PRCC - Complesso monumentale di appartenenza	Chiesa e convento di S. Marco
PRCS - Specifiche	cappella del cimitero

PRD - DATA

PRDI - Data ingresso	1907 post
-----------------------------	-----------

LA - ALTRE LOCALIZZAZIONI GEOGRAFICO-AMMINISTRATIVE

TCL - Tipo di localizzazione	luogo di provenienza
-------------------------------------	----------------------

PRV - LOCALIZZAZIONE GEOGRAFICO-AMMINISTRATIVA

PRVR - Regione	Toscana
PRVP - Provincia	FI
PRVC - Comune	Firenze

PRC - COLLOCAZIONE SPECIFICA

PRCT - Tipologia	convento
PRCQ - Qualificazione	domenicano
PRCD - Denominazione	Convento di S. Marco
PRCC - Complesso monumentale di appartenenza	Chiesa e convento di S. Marco
PRCS - Specifiche	sala capitolare

DT - CRONOLOGIA**DTZ - CRONOLOGIA GENERICA**

DTZG - Secolo	sec. XV
----------------------	---------

DTS - CRONOLOGIA SPECIFICA

DTSI - Da	1459
DTSV - Validita'	ca
DTSF - A	1470
DTSL - Validita'	ca

DTM - Motivazione cronologia	bibliografia
-------------------------------------	--------------

AU - DEFINIZIONE CULTURALE**AUT - AUTORE**

AUTM - Motivazione dell'attribuzione	bibliografia
AUTN - Nome scelto	Baldovinetti Alessio
AUTA - Dati anagrafici	1425/ 1499
AUTH - Sigla per citazione	00000091
AAT - Altre attribuzioni	Pollaiuolo Piero del
AAT - Altre attribuzioni	Pollaiuola Antonio del
AAT - Altre attribuzioni	scuola fiorentina
AAT - Altre attribuzioni	Botticini F.

MT - DATI TECNICI

MTC - Materia e tecnica tavola/ pittura a tempera

MIS - MISURE

MISU - Unita' cm

MISA - Altezza 280

MISL - Larghezza 149

FRM - Formato centinato

CO - CONSERVAZIONE**STC - STATO DI CONSERVAZIONE**

STCC - Stato di conservazione mediocre

STCS - Indicazioni specifiche ampie cadute di colore reintegrate, rintelatura

RS - RESTAURI**RST - RESTAURI**

RSTD - Data 1558

RSTE - Ente responsabile SBAS FI

RSTN - Nome operatore Tintori L./ Del Serra A.

DA - DATI ANALITICI**DES - DESCRIZIONE**

DESO - Indicazioni sull'oggetto NR (recupero pregresso)

DESI - Codifica Iconclass 11 H (ANTONINO) : 11 D 35

DESS - Indicazioni sul soggetto Soggetti sacri. Personaggi: Sant'Antonino; Cristo. Abbigliamento: contemporaneo. Paesaggi: cipressi; pini.

ISR - ISCRIZIONI

ISRC - Classe di appartenenza sacra

ISRL - Lingua latino

ISRS - Tecnica di scrittura a pennello

ISRT - Tipo di caratteri lettere capitali

ISRP - Posizione tabellone alle estremità del braccio longitudinale della croce

ISRI - Trascrizione I(ESUS) N(AZARENUS) R(EX) I(UDEORUM)

NSC - Notizie storico-critiche

Il dipinto fu assegnato al Baldovinetti dal Giglioli per la vicinanza dell'immagine di Cristo con quella della pala per S. Trinita (1470-1472), ora all'Accademia e per la resa del paesaggio. Questa attribuzione è seguita dalla maggior parte della critica (Venturi, van Marle, Berenson), mentre la Kennedy riprende l'attribuzione ad Antonio o al giovane Piero del Pollaiuolo; ad Antonio la Schöttmüller. Secondo il Bellosi invece l'opera si lega bene all'attività giovanile di Francesco Botticini. L'opera era in origine uno stendardo processionale, solo in un secondo tempo incorniciato e perciò non più impiegato come tale. Sant'Antonino fu vescovo di Firenze dal 1446 al 1459, anno della morte: poiché lo stendardo ne sormontava la tomba, quest'ultima data può essere assunta come terminus post quem'.

TU - CONDIZIONE GIURIDICA E VINCOLI

ACQ - ACQUISIZIONE**ACQT - Tipo acquisizione** soppressione**ACQN - Nome** napoleonica**ACQD - Data acquisizione** 1808**ACQL - Luogo acquisizione** FI/ Firenze**CDG - CONDIZIONE GIURIDICA****CDGG - Indicazione generica** proprietà Stato**CDGS - Indicazione specifica** Ministero per i Beni e le Attività Culturali**DO - FONTI E DOCUMENTI DI RIFERIMENTO****FTA - DOCUMENTAZIONE FOTOGRAFICA****FTAX - Genere** documentazione esistente**FTAP - Tipo** fotografia b/n**FTAN - Codice identificativo** SBAS FI 378959**FTAT - Note** intero**FTA - DOCUMENTAZIONE FOTOGRAFICA****FTAX - Genere** documentazione esistente**FTAP - Tipo** fotografia b/n**FTAN - Codice identificativo** Brogi 21319**FTAT - Note** intero**FTA - DOCUMENTAZIONE FOTOGRAFICA****FTAX - Genere** documentazione esistente**FTAP - Tipo** fotografia b/n**FTAN - Codice identificativo** SBAS FI 96516**FTAT - Note** particolare**FTA - DOCUMENTAZIONE FOTOGRAFICA****FTAX - Genere** documentazione esistente**FTAP - Tipo** fotografia b/n**FTAN - Codice identificativo** SBAS FI 96517**FTAT - Note** particolare**FTA - DOCUMENTAZIONE FOTOGRAFICA****FTAX - Genere** documentazione esistente**FTAP - Tipo** fotografia b/n**FTAN - Codice identificativo** SBAS FI 96518**FTAT - Note** particolare**FTA - DOCUMENTAZIONE FOTOGRAFICA****FTAX - Genere** documentazione esistente**FTAP - Tipo** fotografia b/n**FTAN - Codice identificativo** SBAS FI 99175**FTAT - Note** prima del restauro**FTA - DOCUMENTAZIONE FOTOGRAFICA****FTAX - Genere** documentazione esistente

FTAP - Tipo	fotografia b/n
FTAN - Codice identificativo	SBAS FI 99176
FTAT - Note	prima del restauro
FTA - DOCUMENTAZIONE FOTOGRAFICA	
FTAX - Genere	documentazione esistente
FTAP - Tipo	fotografia b/n
FTAN - Codice identificativo	SBAS FI 99177
FTAT - Note	prima del restauro
FTA - DOCUMENTAZIONE FOTOGRAFICA	
FTAX - Genere	documentazione esistente
FTAP - Tipo	fotografia b/n
FTAN - Codice identificativo	SBAS FI 99178
FTAT - Note	prima del restauro
FTA - DOCUMENTAZIONE FOTOGRAFICA	
FTAX - Genere	documentazione esistente
FTAP - Tipo	fotografia b/n
FTAN - Codice identificativo	SBAS FI 99432
FTAT - Note	durante il restauro
FTA - DOCUMENTAZIONE FOTOGRAFICA	
FTAX - Genere	documentazione esistente
FTAP - Tipo	fotografia b/n
FTAN - Codice identificativo	ASF-BAS-FI, 99792
FTAT - Note	durante il restauro
FTA - DOCUMENTAZIONE FOTOGRAFICA	
FTAX - Genere	documentazione esistente
FTAP - Tipo	fotografia b/n
FTAN - Codice identificativo	SBAS FI 99793
FTAT - Note	durante il restauro
FTA - DOCUMENTAZIONE FOTOGRAFICA	
FTAX - Genere	documentazione esistente
FTAP - Tipo	fotografia b/n
FTAN - Codice identificativo	SBAS FI 99794
FTAT - Note	durante il restauro
FTA - DOCUMENTAZIONE FOTOGRAFICA	
FTAX - Genere	documentazione allegata
FTAP - Tipo	diapositiva colore
FTAN - Codice identificativo	ex art. 15, 198
FTA - DOCUMENTAZIONE FOTOGRAFICA	
FTAX - Genere	documentazione allegata
FTAP - Tipo	diapositiva colore
FTAN - Codice identificativo	SBAS FI 513923
FNT - FONTI E DOCUMENTI	

FNTP - Tipo	inventario
FNTT - Denominazione	S. Marco e Cenacoli. Inventario
FNTD - Data	1915
FNTF - Foglio/Carta	n. 277
FNTN - Nome archivio	SSPSAEPM FI/ Ufficio Ricerche
FNTS - Posizione	NR (recupero pregresso)
FNTI - Codice identificativo	NR (recupero pregresso)
BIB - BIBLIOGRAFIA	
BIBX - Genere	bibliografia specifica
BIBA - Autore	Albertini F.
BIBD - Anno di edizione	1863
BIBH - Sigla per citazione	00003145
BIBN - V., pp., nn.	p. 12
BIB - BIBLIOGRAFIA	
BIBX - Genere	bibliografia specifica
BIBA - Autore	Vasari G.
BIBD - Anno di edizione	1878-1885
BIBH - Sigla per citazione	00000606
BIBN - V., pp., nn.	v. III, p. 293
BIB - BIBLIOGRAFIA	
BIBX - Genere	bibliografia specifica
BIBA - Autore	Giglioli O. H.
BIBD - Anno di edizione	1912
BIBH - Sigla per citazione	00007140
BIBN - V., pp., nn.	pp. 26-28
BIBI - V., tavv., figg.	fig. p. 26
BIB - BIBLIOGRAFIA	
BIBX - Genere	bibliografia specifica
BIBA - Autore	Venturi A.
BIBD - Anno di edizione	1901-1940
BIBH - Sigla per citazione	00000585
BIBN - V., pp., nn.	v. VII, 1, p. 552
BIB - BIBLIOGRAFIA	
BIBX - Genere	bibliografia specifica
BIBA - Autore	Van Marle R.
BIBD - Anno di edizione	1923-1938
BIBH - Sigla per citazione	00001626
BIBN - V., pp., nn.	v. XI, p. 272
BIBI - V., tavv., figg.	fig. 175
BIB - BIBLIOGRAFIA	
BIBX - Genere	bibliografia specifica
BIBA - Autore	Allgemeines Lexicon

BIBD - Anno di edizione	1907-1950
BIBH - Sigla per citazione	00000214
BIBN - V., pp., nn.	v. XXVII, p. 213
BIB - BIBLIOGRAFIA	
BIBX - Genere	bibliografia specifica
BIBA - Autore	Sinibaldi G.
BIBD - Anno di edizione	1936
BIBH - Sigla per citazione	00001608
BIBN - V., pp., nn.	p. 25
BIB - BIBLIOGRAFIA	
BIBX - Genere	bibliografia specifica
BIBA - Autore	Kaftal G.
BIBD - Anno di edizione	1952-1978
BIBH - Sigla per citazione	00000350
BIBN - V., pp., nn.	coll. 94-95
BIBI - V., tavv., figg.	fig. 89
BIB - BIBLIOGRAFIA	
BIBX - Genere	bibliografia specifica
BIBA - Autore	Wedgwood Kennedy R.
BIBD - Anno di edizione	1938
BIBH - Sigla per citazione	00000206
BIBN - V., pp., nn.	p. 157
BIBI - V., tavv., figg.	fig. 133
BIB - BIBLIOGRAFIA	
BIBX - Genere	bibliografia specifica
BIBA - Autore	Berenson B.
BIBD - Anno di edizione	1963
BIBH - Sigla per citazione	00001270
BIBN - V., pp., nn.	v. I, p. 21
BIB - BIBLIOGRAFIA	
BIBX - Genere	bibliografia specifica
BIBA - Autore	Bellosi L.
BIBD - Anno di edizione	1984
BIBH - Sigla per citazione	00007146
BIBN - V., pp., nn.	p. 88
BIB - BIBLIOGRAFIA	
BIBX - Genere	bibliografia specifica
BIBA - Autore	Bonsanti G.
BIBD - Anno di edizione	1985
BIBH - Sigla per citazione	00001702
BIBN - V., pp., nn.	pp. 58-59
BIB - BIBLIOGRAFIA	

BIBX - Genere	bibliografia specifica
BIBA - Autore	Bibliotheca Sanctorum
BIBD - Anno di edizione	1961-1969
BIBH - Sigla per citazione	00000387
BIBN - V., pp., nn.	v. II, coll. 88-105
BIB - BIBLIOGRAFIA	
BIBX - Genere	bibliografia specifica
BIBA - Autore	Hartt F.
BIBD - Anno di edizione	1970
BIBH - Sigla per citazione	00007141
AD - ACCESSO AI DATI	
ADS - SPECIFICHE DI ACCESSO AI DATI	
ADSP - Profilo di accesso	1
ADSM - Motivazione	scheda contenente dati liberamente accessibili
CM - COMPILAZIONE	
CMP - COMPILAZIONE	
CMPD - Data	1987
CMPN - Nome	Domestici F.
FUR - Funzionario responsabile	Damiani G.
RVM - TRASCRIZIONE PER INFORMATIZZAZIONE	
RVMD - Data	1988
RVMN - Nome	L. 41/1986/ Dal Poz L.
AGG - AGGIORNAMENTO - REVISIONE	
AGGD - Data	2006
AGGN - Nome	ARTPAST/ Querci R.
AGGF - Funzionario responsabile	NR (recupero pregresso)