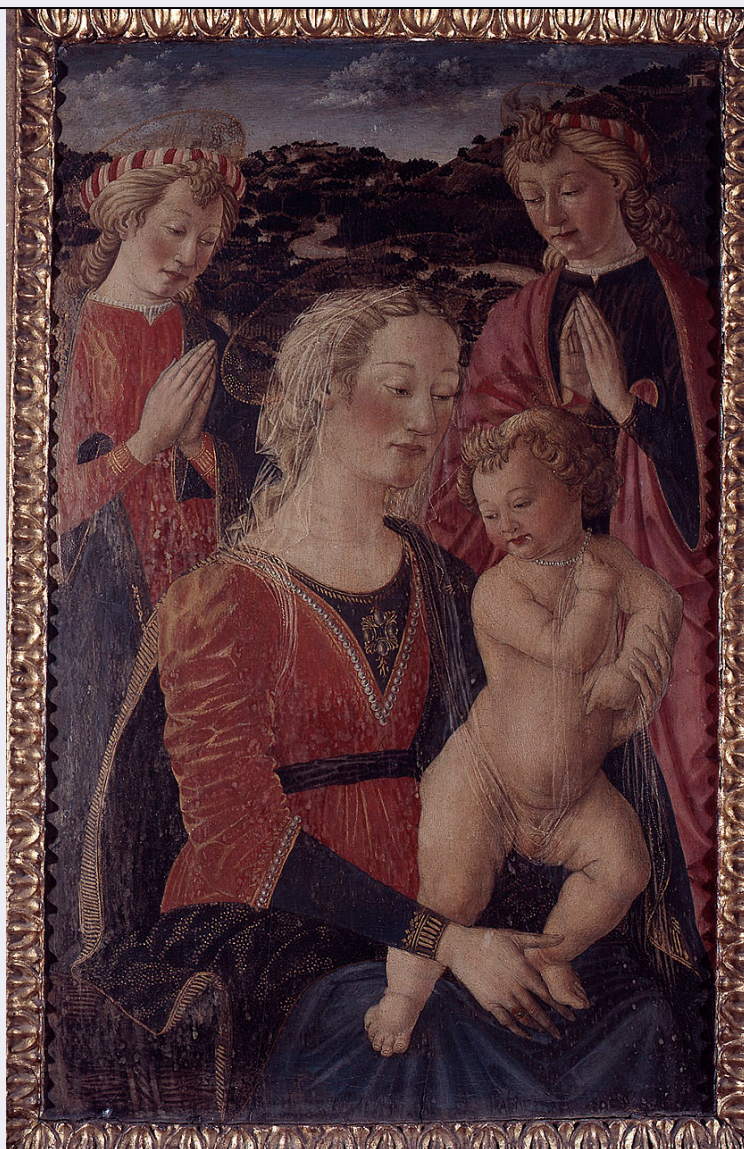


SCHEDA



CD - CODICI

TSK - Tipo Scheda OA

LIR - Livello ricerca C

NCT - CODICE UNIVOCO

NCTR - Codice regione 09

NCTN - Numero catalogo generale 00191769

ESC - Ente schedatore S156

ECP - Ente competente S156

RV - RELAZIONI

ROZ - Altre relazioni 0900191769

OG - OGGETTO

OGT - OGGETTO

OGTD - Definizione dipinto

SGT - SOGGETTO

SGTI - Identificazione Madonna con Bambino e angeli

LC - LOCALIZZAZIONE GEOGRAFICO-AMMINISTRATIVA

PVC - LOCALIZZAZIONE GEOGRAFICO-AMMINISTRATIVA ATTUALE

PVCS - Stato	Italia
PVCR - Regione	Toscana
PVCP - Provincia	FI
PVCC - Comune	Firenze

LDC - COLLOCAZIONE SPECIFICA

LDCT - Tipologia	convento
LDCQ - Qualificazione	domenicano
LDCN - Denominazione	Convento di S. Marco
LDCC - Complesso monumentale di appartenenza	Chiesa e convento di S. Marco
LDCU - Denominazione spazio viabilistico	P.zza S. Marco, 3
LDCM - Denominazione raccolta	Museo di S. Marco
LDCS - Specifiche	sala del Baldovinetti, parete sinistra

UB - UBICAZIONE E DATI PATRIMONIALI**INV - INVENTARIO DI MUSEO O SOPRINTENDENZA**

INVN - Numero	inv.1890, 489
INVD - Data	1890 -

LA - ALTRE LOCALIZZAZIONI GEOGRAFICO-AMMINISTRATIVE

TCL - Tipo di localizzazione	luogo di provenienza
-------------------------------------	----------------------

PRV - LOCALIZZAZIONE GEOGRAFICO-AMMINISTRATIVA

PRVR - Regione	Toscana
PRVP - Provincia	FI
PRVC - Comune	Firenze

PRC - COLLOCAZIONE SPECIFICA

PRCT - Tipologia	ospedale
PRCD - Denominazione	Ospedale di S. Maria Nuova
PRCC - Complesso monumentale di appartenenza	Arcispedale di S. Maria Nuova

PRD - DATA

PRDU - Data uscita	1863
---------------------------	------

LA - ALTRE LOCALIZZAZIONI GEOGRAFICO-AMMINISTRATIVE

TCL - Tipo di localizzazione	luogo di provenienza
-------------------------------------	----------------------

PRV - LOCALIZZAZIONE GEOGRAFICO-AMMINISTRATIVA

PRVR - Regione	Toscana
PRVP - Provincia	FI
PRVC - Comune	Firenze

PRC - COLLOCAZIONE SPECIFICA

PRCT - Tipologia	palazzo
PRCQ - Qualificazione	statale

PRCD - Denominazione	Palazzo degli Uffizi
PRCC - Complesso monumentale di appartenenza	Complesso vasariano
PRCM - Denominazione raccolta	Galleria degli Uffizi

DT - CRONOLOGIA

DTZ - CRONOLOGIA GENERICA

DTZG - Secolo sec. XV

DTS - CRONOLOGIA SPECIFICA

DTSI - Da 1465

DTSV - Validita' ca

DTSF - A 1470

DTSL - Validita' ca

DTM - Motivazione cronologia bibliografia

AU - DEFINIZIONE CULTURALE

AUT - AUTORE

AUTM - Motivazione dell'attribuzione bibliografia

AUTN - Nome scelto Rosselli Cosimo

AUTA - Dati anagrafici 1439/ 1507

AUTH - Sigla per citazione 00000924

AAT - Altre attribuzioni Ignoto del sec. XV

AAT - Altre attribuzioni Maestro di S. Miniato, vicino a

MT - DATI TECNICI

MTC - Materia e tecnica tavola/ pittura a tempera/ doratura

MIS - MISURE

MISU - Unita' cm

MISA - Altezza 80.5

MISL - Larghezza 80.5

CO - CONSERVAZIONE

STC - STATO DI CONSERVAZIONE

STCC - Stato di conservazione buono

DA - DATI ANALITICI

DES - DESCRIZIONE

DESO - Indicazioni sull'oggetto NR (recupero pregresso)

DESI - Codifica Iconclass 11 F 42 : 11 F

DESS - Indicazioni sul soggetto Soggetti sacri. Personaggi: Madonna; Gesù Bambino. Figure: angeli. Abbigliamento: all'antica. Paesaggi.

L'opera, da collocarsi nella fase giovanile dell'artista, è stilisticamente vicina ad opere come il 'Ritratto di giovane' del Museo di Besançon ed il cosiddetto 'Tabernacolo delle cinque lampade' in via Ricasoli a Firenze, che rivelano stretti contatti con Antonio del Pollaiuolo (Padoa

NSC - Notizie storico-critiche

Rizzo). La Padoa Rizzo cita come confronto alcune opere dello stretto ambito pollaiolesco, come la 'Madonna col Bambino' su fondo oro del Museo di Prato, un'altra versione molto rovinata della stessa venduta da Wildenstein il 27 maggio 1948, e la 'Madonna col Bambino e un angelo' del Museo d'Arte di Barcellona di Piero del Pollaiolo. Lo schema compositivo riprende soluzioni adottate nella scultura contemporanea vicina a Donatello e ad Antonio Rossellino: rilievi in marmo, ma soprattutto in terracotta policroma e in stucco (Padoa Rizzo).

TU - CONDIZIONE GIURIDICA E VINCOLI**ACQ - ACQUISIZIONE**

ACQD - Data acquisizione 1863

ACQL - Luogo acquisizione FI/ Firenze

CDG - CONDIZIONE GIURIDICA

CDGG - Indicazione generica proprietà Stato

CDGS - Indicazione specifica Ministero per i Beni e le Attività Culturali

DO - FONTI E DOCUMENTI DI RIFERIMENTO**FTA - DOCUMENTAZIONE FOTOGRAFICA**

FTAX - Genere documentazione esistente

FTAP - Tipo fotografia b/n

FTAN - Codice identificativo SBAS FI 321806

FTA - DOCUMENTAZIONE FOTOGRAFICA

FTAX - Genere documentazione esistente

FTAP - Tipo fotografia b/n

FTAN - Codice identificativo Alinari 30722

FTA - DOCUMENTAZIONE FOTOGRAFICA

FTAX - Genere documentazione esistente

FTAP - Tipo fotografia b/n

FTAN - Codice identificativo Brogi 7410

FTA - DOCUMENTAZIONE FOTOGRAFICA

FTAX - Genere documentazione allegata

FTAP - Tipo diapositiva colore

FTAN - Codice identificativo ex art. 15, 207

FNT - FONTI E DOCUMENTI

FNTP - Tipo inventario

FNTT - Denominazione R. Gallerie. Inventario 1890

FNTD - Data 1890 -

FNTF - Foglio/Carta n. 489

FNTN - Nome archivio SSPSAEPM FI/ Ufficio Ricerche

FNTS - Posizione NR (recupero pregresso)

FNTI - Codice identificativo NR (recupero pregresso)

BIB - BIBLIOGRAFIA

BIBX - Genere bibliografia specifica

BIBA - Autore	Rigoni C.
BIBD - Anno di edizione	1891
BIBH - Sigla per citazione	00005424
BIBN - V., pp., nn.	p. 92
BIB - BIBLIOGRAFIA	
BIBX - Genere	bibliografia specifica
BIBA - Autore	Musatti R.
BIBD - Anno di edizione	1950
BIBH - Sigla per citazione	00007142
BIBN - V., pp., nn.	pp. 126-127
BIB - BIBLIOGRAFIA	
BIBX - Genere	bibliografia specifica
BIBA - Autore	Padoa Rizzo A.
BIBD - Anno di edizione	1977
BIBH - Sigla per citazione	00004657
BIBN - V., pp., nn.	pp. 7, 12, n. 24
BIB - BIBLIOGRAFIA	
BIBX - Genere	bibliografia specifica
BIBA - Autore	Uffizi catalogo
BIBD - Anno di edizione	1980
BIBH - Sigla per citazione	00000848
BIBN - V., pp., nn.	p. 457
BIBI - V., tavv., figg.	fig. p. 457
BIB - BIBLIOGRAFIA	
BIBX - Genere	bibliografia specifica
BIBA - Autore	Bonsanti G.
BIBD - Anno di edizione	1985
BIBH - Sigla per citazione	00001702
BIBN - V., pp., nn.	p. 60
BIBI - V., tavv., figg.	fig. p. 57
AD - ACCESSO AI DATI	
ADS - SPECIFICHE DI ACCESSO AI DATI	
ADSP - Profilo di accesso	1
ADSM - Motivazione	scheda contenente dati liberamente accessibili
CM - COMPILAZIONE	
CMP - COMPILAZIONE	
CMPD - Data	1987
CMPN - Nome	Domestici F.
FUR - Funzionario responsabile	Damiani G.
RVM - TRASCRIZIONE PER INFORMATIZZAZIONE	
RVMD - Data	1988
RVMN - Nome	L. 41/1986/ Dal Poz L.

AGG - AGGIORNAMENTO - REVISIONE

AGGD - Data	2006
AGGN - Nome	ARTPAST/ Querci R.
AGGF - Funzionario responsabile	NR (recupero pregresso)