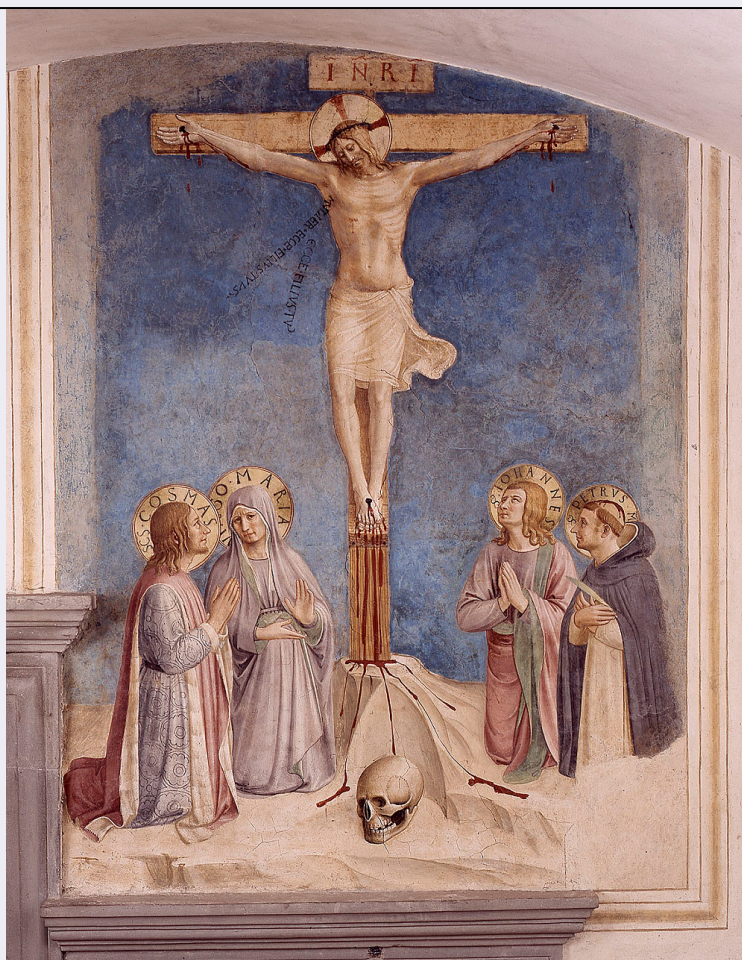


# SCHEDA



## CD - CODICI

TSK - Tipo Scheda OA

LIR - Livello ricerca C

### NCT - CODICE UNIVOCO

NCTR - Codice regione 09

NCTN - Numero catalogo generale 00282876

ESC - Ente schedatore S156

ECP - Ente competente S156

## OG - OGGETTO

### OGT - OGGETTO

OGTD - Definizione dipinto

### SGT - SOGGETTO

SGTI - Identificazione crocifissione di Cristo con la Madonna e santi

## LC - LOCALIZZAZIONE GEOGRAFICO-AMMINISTRATIVA

### PVC - LOCALIZZAZIONE GEOGRAFICO-AMMINISTRATIVA ATTUALE

PVCS - Stato Italia

PVCR - Regione Toscana

PVCP - Provincia FI

PVCC - Comune Firenze

### LDC - COLLOCAZIONE SPECIFICA

<b>LDCT - Tipologia</b>	convento
<b>LDCQ - Qualificazione</b>	domenicano
<b>LDCN - Denominazione</b>	Convento di S. Marco
<b>LDCC - Complesso monumentale di appartenenza</b>	Chiesa e convento di S. Marco
<b>LDCU - Denominazione spazio viabilistico</b>	P.zza S. Marco, 3
<b>LDCM - Denominazione raccolta</b>	Museo di S. Marco
<b>LDCS - Specifiche</b>	piano primo, corridoio d'ingresso, parete destra, celle di Cosimo de' Medici (n. 38)

## UB - UBICAZIONE E DATI PATRIMONIALI

<b>UBO - Ubicazione originaria</b>	OR
------------------------------------	----

## DT - CRONOLOGIA

### DTZ - CRONOLOGIA GENERICA

<b>DTZG - Secolo</b>	sec. XV
<b>DTZS - Frazione di secolo</b>	secondo quarto

### DTS - CRONOLOGIA SPECIFICA

<b>DTSI - Da</b>	1439
<b>DTSV - Validita'</b>	ca
<b>DTSF - A</b>	1443
<b>DTSL - Validita'</b>	ca
<b>DTM - Motivazione cronologia</b>	bibliografia

## AU - DEFINIZIONE CULTURALE

### AUT - AUTORE

<b>AUTR - Riferimento all'intervento</b>	disegno
<b>AUTM - Motivazione dell'attribuzione</b>	bibliografia
<b>AUTN - Nome scelto</b>	Giovanni da Fiesole detto Beato Angelico
<b>AUTA - Dati anagrafici</b>	1395-1400/ 1455
<b>AUTH - Sigla per citazione</b>	00000049
<b>AAT - Altre attribuzioni</b>	Gozzoli, Benozzo

### CMM - COMMITTENZA

<b>CMMN - Nome</b>	Ordine domenicano
<b>CMMD - Data</b>	1439 post

## MT - DATI TECNICI

<b>MTC - Materia e tecnica</b>	intonaco/ pittura a fresco
--------------------------------	----------------------------

### MIS - MISURE

<b>MISU - Unita'</b>	cm
<b>MISA - Altezza</b>	158
<b>MISL - Larghezza</b>	137

## CO - CONSERVAZIONE

**STC - STATO DI CONSERVAZIONE**

<b>STCC - Stato di conservazione</b>	buono
<b>STCS - Indicazioni specifiche</b>	abrasioni laterali

**RS - RESTAURI****RST - RESTAURI**

<b>RSTD - Data</b>	1983
<b>RSTE - Ente responsabile</b>	SBAS FI
<b>RSTN - Nome operatore</b>	Dini D.
<b>RSTR - Ente finanziatore</b>	Barone Von Thyssen

**DA - DATI ANALITICI****DES - DESCRIZIONE**

<b>DESO - Indicazioni sull'oggetto</b>	NR (recupero pregresso)
<b>DESI - Codifica Iconclass</b>	73 D 62 5 : 11 F 2 : 11 H (COSMA) : 11 H (GIOVANNI) : 11 H (PIETRO)
<b>DESS - Indicazioni sul soggetto</b>	Soggetti sacri. Personaggi: San Cosma; Madonna; Cristo; San Giovanni evangelista; San Pietro martire. Abbigliamento: all'antica; contemporaneo. Paesaggi: roccia. Oggetti: croce. Simboli: teschio.

**ISR - ISCRIZIONI**

<b>ISRC - Classe di appartenenza</b>	sacra
<b>ISRL - Lingua</b>	latino
<b>ISRS - Tecnica di scrittura</b>	a pennello
<b>ISRT - Tipo di caratteri</b>	lettere capitali
<b>ISRP - Posizione</b>	sul cartiglio della croce
<b>ISRI - Trascrizione</b>	I(ESUS) N(AZARENUS) R(EX) I(UDEORUM)

**ISR - ISCRIZIONI**

<b>ISRC - Classe di appartenenza</b>	didascalica
<b>ISRL - Lingua</b>	latino
<b>ISRS - Tecnica di scrittura</b>	a pennello
<b>ISRT - Tipo di caratteri</b>	lettere capitali
<b>ISRP - Posizione</b>	nelle aureole
<b>ISRI - Trascrizione</b>	S(AN)C(TU)S COSMAS/ VIRGO MARTA/ S(ANCTUS) PETRUS

**NSC - Notizie storico-critiche**

Il convento fiorentino di S. Marco già dei monaci silvestrini, venne affidato ai domenicani di Fiesole dal papa Eugenio IV il 21 gennaio 1436. L'edificio che era gravemente deteriorato, venne radicalmente ricostruito e trasformato da Michelozzo a partire dal 1437 su incarico di Cosimo de' Medici. I lavori si protrassero fino al '52, iniziando dalla cella e proseguendo con la sistemazione del chiostro, della sala capitolare (finita nel 1442) e della biblioteca (1444); veniva intanto ultimata la chiesa, consacrata all'inizio del 1443. Il secondo chiostro fu sistemato successivamente. La decorazione pittorica, affidata all'Angelico, dovette procedere pressoché parallela ai lavori di Michelozzo, sino alla partenza per Roma, avvenuta nel 1446-47.

Secondo la Ciaranfi e il Pope-Hennessy il maestro rimase a lavorare nel convento anche dopo in occasione del ritorno dal soggiorno romano. Si puo` quindi complessivamente stabilire un periodo di attivita` dal 1438 al 1446-50. Ritenuto dal Venturi opera giovanile di Benozzo Gozzoli, l'affresco in esame e` accostato dal Pope Hennessy al dipinto della cella seguente. La cella dove e` affrescato il dipinto in esame fungeva da vestibolo alla cella costruita per Cosimo de' Medici.

## TU - CONDIZIONE GIURIDICA E VINCOLI

### ACQ - ACQUISIZIONE

ACQT - Tipo acquisizione	soppressione
ACQN - Nome	napoleonica
ACQD - Data acquisizione	1810
ACQL - Luogo acquisizione	FI/ Firenze

### CDG - CONDIZIONE GIURIDICA

CDGG - Indicazione generica	proprietà Stato
CDGS - Indicazione specifica	Ministero per i Beni e le Attività Culturali

## DO - FONTI E DOCUMENTI DI RIFERIMENTO

### FTA - DOCUMENTAZIONE FOTOGRAFICA

FTAX - Genere	documentazione allegata
FTAP - Tipo	diapositiva colore
FTAN - Codice identificativo	ex art. 15, 71

### FTA - DOCUMENTAZIONE FOTOGRAFICA

FTAX - Genere	documentazione allegata
FTAP - Tipo	diapositiva colore
FTAN - Codice identificativo	SBAS FI 513943

### BIB - BIBLIOGRAFIA

BIBX - Genere	bibliografia specifica
BIBA - Autore	Venturi A.
BIBD - Anno di edizione	1901-1940
BIBH - Sigla per citazione	00000585
BIBN - V., pp., nn.	v. VII, pp. 70-72

### BIB - BIBLIOGRAFIA

BIBX - Genere	bibliografia specifica
BIBA - Autore	Pope-Hennessy J.
BIBD - Anno di edizione	1952
BIBH - Sigla per citazione	00005072
BIBN - V., pp., nn.	p. 209

## AD - ACCESSO AI DATI

### ADS - SPECIFICHE DI ACCESSO AI DATI

ADSP - Profilo di accesso	1
ADSM - Motivazione	scheda contenente dati liberamente accessibili

## CM - COMPILAZIONE

### CMP - COMPILAZIONE

<b>CMPD - Data</b>	1987
<b>CMPN - Nome</b>	Goldenberg L./ Improta M. C.
<b>CMPN - Nome</b>	Improta M. C.
<b>FUR - Funzionario responsabile</b>	Damiani G.
<b>RVM - TRASCRIZIONE PER INFORMATIZZAZIONE</b>	
<b>RVMD - Data</b>	1987
<b>RVMN - Nome</b>	L. 41/1986/ Goldenberg L./ Improta M. C.
<b>AGG - AGGIORNAMENTO - REVISIONE</b>	
<b>AGGD - Data</b>	2006
<b>AGGN - Nome</b>	ARTPAST/ Querci R.
<b>AGGF - Funzionario responsabile</b>	NR (recupero pregresso)