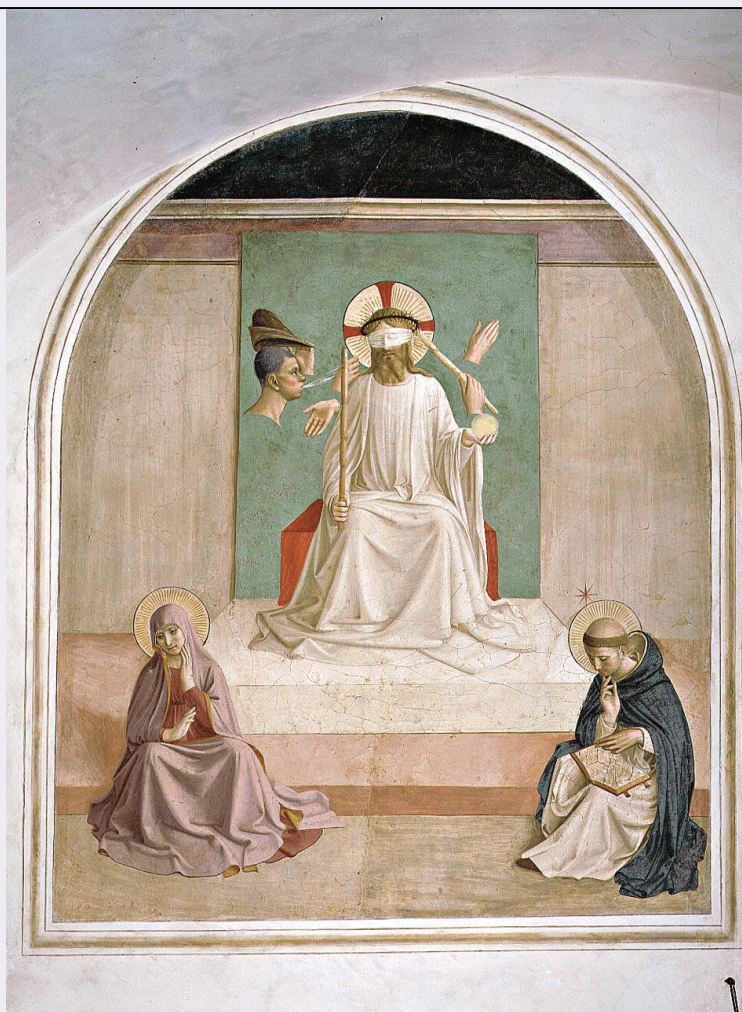


SCHEDA



CD - CODICI

TSK - Tipo Scheda OA

LIR - Livello ricerca C

NCT - CODICE UNIVOCO

NCTR - Codice regione 09

NCTN - Numero catalogo generale 00283105

ESC - Ente schedatore S156

ECP - Ente competente S156

OG - OGGETTO

OGT - OGGETTO

OGTD - Definizione dipinto

SGT - SOGGETTO

SGTI - Identificazione Cristo con i simboli della Passione, Madonna, San Domenico

LC - LOCALIZZAZIONE GEOGRAFICO-AMMINISTRATIVA

PVC - LOCALIZZAZIONE GEOGRAFICO-AMMINISTRATIVA ATTUALE

PVCS - Stato Italia

PVCR - Regione Toscana

PVCP - Provincia FI

PVCC - Comune Firenze

LDC - COLLOCAZIONE SPECIFICA

LDCT - Tipologia	convento
LDCQ - Qualificazione	domenicano
LDCN - Denominazione	Convento di S. Marco
LDCC - Complesso monumentale di appartenenza	Chiesa e convento di S. Marco
LDCU - Denominazione spazio viabilistico	P.zza S. Marco, 3
LDCM - Denominazione raccolta	Museo di S. Marco
LDCS - Specifiche	piano primo, corridoio a sinistra, cella n. 7, parete esterna

UB - UBICAZIONE E DATI PATRIMONIALI

UBO - Ubicazione originaria	OR
------------------------------------	----

DT - CRONOLOGIA**DTZ - CRONOLOGIA GENERICA**

DTZG - Secolo	sec. XV
DTZS - Frazione di secolo	secondo quarto

DTS - CRONOLOGIA SPECIFICA

DTSI - Da	1439
DTSV - Validita'	ca
DTSF - A	1443
DTSL - Validita'	ca
DTM - Motivazione cronologia	bibliografia

AU - DEFINIZIONE CULTURALE**AUT - AUTORE**

AUTS - Riferimento all'autore	e aiuti
AUTM - Motivazione dell'attribuzione	bibliografia
AUTN - Nome scelto	Giovanni da Fiesole detto Beato Angelico
AUTA - Dati anagrafici	1395-1400/ 1455
AUTH - Sigla per citazione	00000049

CMM - COMMITTENZA

CMMN - Nome	Ordine domenicano
CMMD - Data	1439 post

MT - DATI TECNICI

MTC - Materia e tecnica	intonaco/ pittura a fresco
--------------------------------	----------------------------

MIS - MISURE

MISU - Unita'	cm
MISA - Altezza	195
MISL - Larghezza	165.5

CO - CONSERVAZIONE**STC - STATO DI CONSERVAZIONE**

STCC - Stato di conservazione	buono
RS - RESTAURI	
RST - RESTAURI	
RSTD - Data	1983
RSTE - Ente responsabile	SBAS FI
RSTN - Nome operatore	Dini D.
RSTR - Ente finanziatore	Barone Von Thyssen
DA - DATI ANALITICI	
DES - DESCRIZIONE	
DESO - Indicazioni sull'oggetto	NR (recupero pregresso)
DESI - Codifica Iconclass	73 D 81 : 11 F 2 : 11 H (DOMENICO)
DESS - Indicazioni sul soggetto	Soggetti sacri. Personaggi: Madonna; Cristo; San Domenico. Abbigliamento: all'antica. Architetture: muro; pedana. Oggetti: sedile; libro. Simboli della passione.
NSC - Notizie storico-critiche	Il convento fiorentino di S. Marco, già dei monaci silvestrini, venne affidato ai domenicani di Fiesole dal papa Eugenio IV il 21 gennaio 1436. l'edificio che era gravemente deriorato, venne radicalmente ricostruito e trasformato da Michelozzo a partire dal 1437 su incarico di Cosimo de'Medici. I lavori si protrassero fino al '52, iniziando dalle celle e proseguendo con la sistemazione del chiostro, della sala capitolare (finita nel 1442) e della biblioteca (1444); veniva intanto ultimata la chiesa, consacrata all'inizio del 1443. Il secondo chiostro fu sistemato successivamente. La decorazione pittorica, affidata all'Angelico, dovette procedere pressochè parallela ai lavori di Michelozzo sino alla partenza per Roma, avvenuta nel 1446-47. Secondo la Ciaranfi e il Pope Hennessy il maestro riprese a lavorare nel convento anche dopo in occasione del ritorno dal soggiorno romano. Si puo` quindi complessivamente stabilire un periodo di attivita` dal 1438 al 1446-50. L'affresco in esame e` stato rivendicato totalmente all'Angelico dall'Argan e Salmi: quest'ultimo lo considera tra i primi affreschi di S. Marco, per l'impiego dell'iconografia allusiva che si rifa` a una consuetudine popolare del Medioevo. Il Pope Hennessy vede un probabile intervento del Maestro della cella n. 2 nella Vergine e nel San Domenico.
TU - CONDIZIONE GIURIDICA E VINCOLI	
ACQ - ACQUISIZIONE	
ACQT - Tipo acquisizione	soppressione
ACQN - Nome	napoleonica
ACQD - Data acquisizione	1810
ACQL - Luogo acquisizione	FI/ Firenze
CDG - CONDIZIONE GIURIDICA	
CDGG - Indicazione generica	proprietà Stato
CDGS - Indicazione specifica	Ministero per i Beni e le Attività Culturali
DO - FONTI E DOCUMENTI DI RIFERIMENTO	
FTA - DOCUMENTAZIONE FOTOGRAFICA	

FTAX - Genere	documentazione esistente
FTAP - Tipo	fotografia b/n
FTAN - Codice identificativo	SBAS FI 92026
FTAT - Note	intero
FTA - DOCUMENTAZIONE FOTOGRAFICA	
FTAX - Genere	documentazione esistente
FTAP - Tipo	fotografia b/n
FTAN - Codice identificativo	SBAS FI 253255
FTAT - Note	intero
FTA - DOCUMENTAZIONE FOTOGRAFICA	
FTAX - Genere	documentazione esistente
FTAP - Tipo	fotografia b/n
FTAN - Codice identificativo	SBAS FI 281706
FTAT - Note	intero
FTA - DOCUMENTAZIONE FOTOGRAFICA	
FTAX - Genere	documentazione esistente
FTAP - Tipo	fotografia b/n
FTAN - Codice identificativo	SBAS FI 355921
FTAT - Note	intero
FTA - DOCUMENTAZIONE FOTOGRAFICA	
FTAX - Genere	documentazione esistente
FTAP - Tipo	fotografia b/n
FTAN - Codice identificativo	SBAS FI 253256
FTAT - Note	particolare
FTA - DOCUMENTAZIONE FOTOGRAFICA	
FTAX - Genere	documentazione esistente
FTAP - Tipo	fotografia b/n
FTAN - Codice identificativo	SBAS FI 253257
FTAT - Note	particolare
FTA - DOCUMENTAZIONE FOTOGRAFICA	
FTAX - Genere	documentazione esistente
FTAP - Tipo	fotografia b/n
FTAN - Codice identificativo	SBAS FI 355922
FTAT - Note	particolare
FTA - DOCUMENTAZIONE FOTOGRAFICA	
FTAX - Genere	documentazione esistente
FTAP - Tipo	fotografia b/n
FTAN - Codice identificativo	SBAS FI 355923
FTAT - Note	particolare
FTA - DOCUMENTAZIONE FOTOGRAFICA	
FTAX - Genere	documentazione esistente
FTAP - Tipo	fotografia b/n

FTAN - Codice identificativo	SBAS FI 281705
FTAT - Note	particolare
FTA - DOCUMENTAZIONE FOTOGRAFICA	
FTAX - Genere	documentazione esistente
FTAP - Tipo	fotografia b/n
FTAN - Codice identificativo	SBAS FI 281707
FTAT - Note	particolare
FTA - DOCUMENTAZIONE FOTOGRAFICA	
FTAX - Genere	documentazione esistente
FTAP - Tipo	fotografia b/n
FTAN - Codice identificativo	SBAS FI 281708
FTAT - Note	particolare
FTA - DOCUMENTAZIONE FOTOGRAFICA	
FTAX - Genere	documentazione esistente
FTAP - Tipo	fotografia b/n
FTAN - Codice identificativo	SBAS FI 53254
FTAT - Note	particolare
FTA - DOCUMENTAZIONE FOTOGRAFICA	
FTAX - Genere	documentazione esistente
FTAP - Tipo	fotografia b/n
FTAN - Codice identificativo	SBAS FI 67280
FTAT - Note	particolare
FTA - DOCUMENTAZIONE FOTOGRAFICA	
FTAX - Genere	documentazione allegata
FTAP - Tipo	diapositiva colore
FTAN - Codice identificativo	SBAS FI 513954
BIB - BIBLIOGRAFIA	
BIBX - Genere	bibliografia specifica
BIBA - Autore	Pope-Hennessy J.
BIBD - Anno di edizione	1952
BIBH - Sigla per citazione	00005072
BIBN - V., pp., nn.	p. 207
BIBI - V., tavv., figg.	tavv. 80-81
BIB - BIBLIOGRAFIA	
BIBX - Genere	bibliografia specifica
BIBA - Autore	Mostra opere
BIBD - Anno di edizione	1955
BIBH - Sigla per citazione	00004755
BIB - BIBLIOGRAFIA	
BIBX - Genere	bibliografia specifica
BIBA - Autore	Baldini U.
BIBD - Anno di edizione	1970

BIBH - Sigla per citazione	00001542
BIBN - V., pp., nn.	p. 105
BIBI - V., tavv., figg.	tav. XLVI, fig. 78
BIB - BIBLIOGRAFIA	
BIBX - Genere	bibliografia specifica
BIBA - Autore	Boskovits M.
BIBD - Anno di edizione	1976
BIBH - Sigla per citazione	00007051
BIBN - V., pp., nn.	pp. 40-41
BIB - BIBLIOGRAFIA	
BIBX - Genere	bibliografia specifica
BIBA - Autore	Bonsanti G.
BIBD - Anno di edizione	1983
BIBH - Sigla per citazione	00007236
BIBN - V., pp., nn.	pp. 25-34
MST - MOSTRE	
MSTT - Titolo	Mostra della opere del Beato Angelico
MSTL - Luogo	Firenze
MSTD - Data	1955
AD - ACCESSO AI DATI	
ADS - SPECIFICHE DI ACCESSO AI DATI	
ADSP - Profilo di accesso	1
ADSM - Motivazione	scheda contenente dati liberamente accessibili
CM - COMPILAZIONE	
CMP - COMPILAZIONE	
CMPD - Data	1987
CMPN - Nome	Improta M. C.
FUR - Funzionario responsabile	Damiani G.
RVM - TRASCRIZIONE PER INFORMATIZZAZIONE	
RVMD - Data	1987
RVMN - Nome	L. 41/1986/ Improta M. C.
AGG - AGGIORNAMENTO - REVISIONE	
AGGD - Data	2006
AGGN - Nome	ARTPAST/ Querci R.
AGGF - Funzionario responsabile	NR (recupero pregresso)