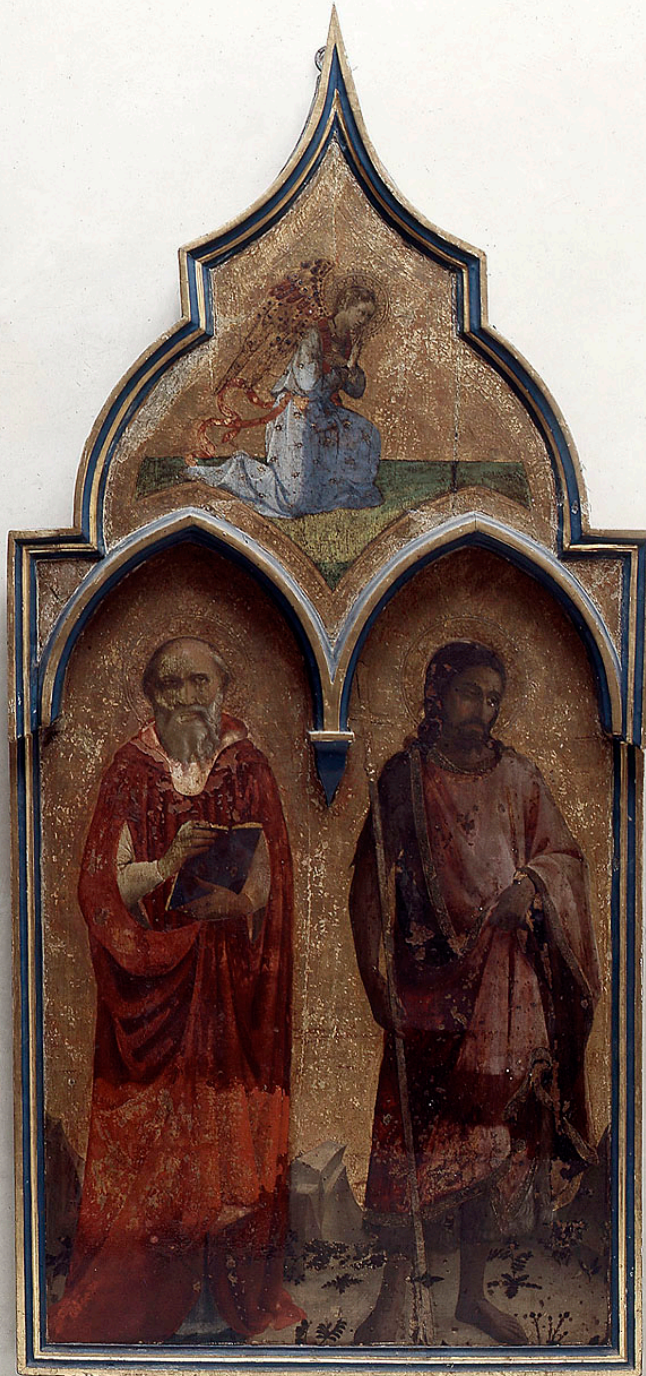


SCHEDA



CD - CODICI

TSK - Tipo Scheda OA

LIR - Livello ricerca C

NCT - CODICE UNIVOCO

NCTR - Codice regione 09

NCTN - Numero catalogo generale 00283954

ESC - Ente schedatore S156

ECP - Ente competente S156

RV - RELAZIONI

ROZ - Altre relazioni 0900196282

OG - OGGETTO**OGT - OGGETTO**

OGTD - Definizione	scomparto di trittico
---------------------------	-----------------------

SGT - SOGGETTO

SGTI - Identificazione	San Girolamo, San Giovanni Battista, San Gabriele arcangelo annunciante
-------------------------------	---

LC - LOCALIZZAZIONE GEOGRAFICO-AMMINISTRATIVA**PVC - LOCALIZZAZIONE GEOGRAFICO-AMMINISTRATIVA ATTUALE**

PVCS - Stato	Italia
---------------------	--------

PVCR - Regione	Toscana
-----------------------	---------

PVCP - Provincia	FI
-------------------------	----

PVCC - Comune	Firenze
----------------------	---------

LDC - COLLOCAZIONE SPECIFICA

LDCT - Tipologia	convento
-------------------------	----------

LDCQ - Qualificazione	domenicano
------------------------------	------------

LDCN - Denominazione	Convento di S. Marco
-----------------------------	----------------------

LDCC - Complesso monumentale di appartenenza	Chiesa e convento di S. Marco
---	-------------------------------

LDCU - Denominazione spazio viabilistico	P.zza S. Marco, 3
---	-------------------

LDCM - Denominazione raccolta	Museo di S. Marco
--------------------------------------	-------------------

LDCS - Specifiche	lavabo, parete attigua al refettorio
--------------------------	--------------------------------------

UB - UBICAZIONE E DATI PATRIMONIALI

UBO - Ubicazione originaria	SC
------------------------------------	----

LA - ALTRE LOCALIZZAZIONI GEOGRAFICO-AMMINISTRATIVE

TCL - Tipo di localizzazione	luogo di provenienza
-------------------------------------	----------------------

PRV - LOCALIZZAZIONE GEOGRAFICO-AMMINISTRATIVA

PRVR - Regione	Toscana
-----------------------	---------

PRVP - Provincia	FI
-------------------------	----

PRVC - Comune	Firenze
----------------------	---------

PRC - COLLOCAZIONE SPECIFICA

PRCT - Tipologia	monastero
-------------------------	-----------

PRCD - Denominazione	Monastero della Certosa del Galluzzo
-----------------------------	--------------------------------------

PRCC - Complesso monumentale di appartenenza	Certosa del Galluzzo
---	----------------------

LA - ALTRE LOCALIZZAZIONI GEOGRAFICO-AMMINISTRATIVE

TCL - Tipo di localizzazione	luogo di provenienza
-------------------------------------	----------------------

PRV - LOCALIZZAZIONE GEOGRAFICO-AMMINISTRATIVA

PRVR - Regione	Toscana
-----------------------	---------

PRVP - Provincia	FI
-------------------------	----

PRVC - Comune	Firenze
----------------------	---------

PRC - COLLOCAZIONE SPECIFICA

PRCT - Tipologia	palazzo
PRCQ - Qualificazione	statale
PRCD - Denominazione	Palazzo degli Uffizi
PRCC - Complesso monumentale di appartenenza	Complesso vasariano
PRCM - Denominazione raccolta	Galleria degli Uffizi
PRCS - Specifiche	depositi, presente nel 1955

PRD - DATA

PRDU - Data uscita	1974 post
---------------------------	-----------

DT - CRONOLOGIA**DTZ - CRONOLOGIA GENERICA**

DTZG - Secolo	sec. XV
DTZS - Frazione di secolo	secondo quarto

DTS - CRONOLOGIA SPECIFICA

DTSI - Da	1428
DTSV - Validita'	ca
DTSF - A	1430
DTSL - Validita'	ca
DTM - Motivazione cronologia	bibliografia

AU - DEFINIZIONE CULTURALE**AUT - AUTORE**

AUTM - Motivazione dell'attribuzione	bibliografia
AUTN - Nome scelto	Giovanni da Fiesole detto Beato Angelico
AUTA - Dati anagrafici	1395-1400/ 1455
AUTH - Sigla per citazione	00000049
AAT - Altre attribuzioni	Andrea di Giusto
AAT - Altre attribuzioni	Masolino
AAT - Altre attribuzioni	Paolo Schiavo

MT - DATI TECNICI

MTC - Materia e tecnica	tavola/ pittura a tempera/ doratura
--------------------------------	-------------------------------------

MIS - MISURE

MISU - Unita'	cm
MISA - Altezza	170
MISL - Larghezza	79

CO - CONSERVAZIONE**STC - STATO DI CONSERVAZIONE**

STCC - Stato di conservazione	mediocre
STCS - Indicazioni specifiche	cadute di colore

DA - DATI ANALITICI**DES - DESCRIZIONE**

DESO - Indicazioni sull'oggetto	NR (recupero pregresso)
DESI - Codifica Iconclass	11 H (GIROLAMO) : 11 H (GIOVANNI BATTISTA) : 11 G 18 4 (GABRIELE)
DESS - Indicazioni sul soggetto	Soggetti sacri. Personaggi: San Girolamo; San Giovanni Battista; San Michele Arcangelo. Abbigliamento: all'antica. Oggetti: libro; croce. Vegetali: erba.
NSC - Notizie storico-critiche	Il dipinto con il suo pendant raffigurante `San Francesco, Sant'Onofrio e l'Annunziata' furono assegnati all'Angelico dalla Collobi Ragghianti, datandoli al 1423-1425, come possibili elementi laterali di uno dei trittici menzionati dal Vasari nella Certosa del Galluzzo, oggi perduti. In realta` questo collegamento ad una delle tre opere ricordate dal Vasari nella Certosa sembra un po' spinto, poiche` lo storiografo accenna all'iconografia di quei dipinti, assolutamente diversa dal trittico in questione.

TU - CONDIZIONE GIURIDICA E VINCOLI**CDG - CONDIZIONE GIURIDICA**

CDGG - Indicazione generica	proprietà Stato
CDGS - Indicazione specifica	Ministero per i Beni e le Attività Culturali

DO - FONTI E DOCUMENTI DI RIFERIMENTO**FTA - DOCUMENTAZIONE FOTOGRAFICA**

FTAX - Genere	documentazione allegata
FTAP - Tipo	diapositiva colore
FTAN - Codice identificativo	ex art. 15, 87

BIB - BIBLIOGRAFIA

BIBX - Genere	bibliografia specifica
BIBA - Autore	Vasari G.
BIBD - Anno di edizione	1878-1885
BIBH - Sigla per citazione	00000606
BIBN - V., pp., nn.	V. II, pp. 506-507

BIB - BIBLIOGRAFIA

BIBX - Genere	bibliografia specifica
BIBA - Autore	Van Marle R.
BIBD - Anno di edizione	1923-1938
BIBH - Sigla per citazione	00001626
BIBN - V., pp., nn.	v. X, p. 288
BIBI - V., tavv., figg.	figg. 188-189

BIB - BIBLIOGRAFIA

BIBX - Genere	bibliografia specifica
BIBA - Autore	Collobi Ragghianti L.
BIBD - Anno di edizione	1955
BIBH - Sigla per citazione	00007057

BIBN - V., pp., nn.	VII, p. 37
BIBI - V., tavv., figg.	fig. 25
BIB - BIBLIOGRAFIA	
BIBX - Genere	bibliografia specifica
BIBA - Autore	Salmi M.
BIBD - Anno di edizione	1958
BIBH - Sigla per citazione	00005071
BIBN - V., pp., nn.	p. 122
BIB - BIBLIOGRAFIA	
BIBX - Genere	bibliografia specifica
BIBA - Autore	Berenson B.
BIBD - Anno di edizione	1963
BIBH - Sigla per citazione	00001270
BIBN - V., pp., nn.	v. I, p. 165
BIB - BIBLIOGRAFIA	
BIBX - Genere	bibliografia specifica
BIBA - Autore	Baldini U.
BIBD - Anno di edizione	1970
BIBH - Sigla per citazione	00001542
BIBN - V., pp., nn.	pp. 86-87
BIBI - V., tavv., figg.	fig. 7b
BIB - BIBLIOGRAFIA	
BIBX - Genere	bibliografia specifica
BIBA - Autore	Orlandi S.
BIBD - Anno di edizione	1964
BIBH - Sigla per citazione	00005070
BIBN - V., pp., nn.	pp. 8-9
AD - ACCESSO AI DATI	
ADS - SPECIFICHE DI ACCESSO AI DATI	
ADSP - Profilo di accesso	1
ADSM - Motivazione	scheda contenente dati liberamente accessibili
CM - COMPILAZIONE	
CMP - COMPILAZIONE	
CMPD - Data	1987
CMPN - Nome	Improta M. C.
FUR - Funzionario responsabile	Damiani G.
RVM - TRASCRIZIONE PER INFORMATIZZAZIONE	
RVMD - Data	1987
RVMN - Nome	L. 41/1986/ Improta M. C.
AGG - AGGIORNAMENTO - REVISIONE	
AGGD - Data	2006
AGGN - Nome	ARTPAST/ Querci R.

