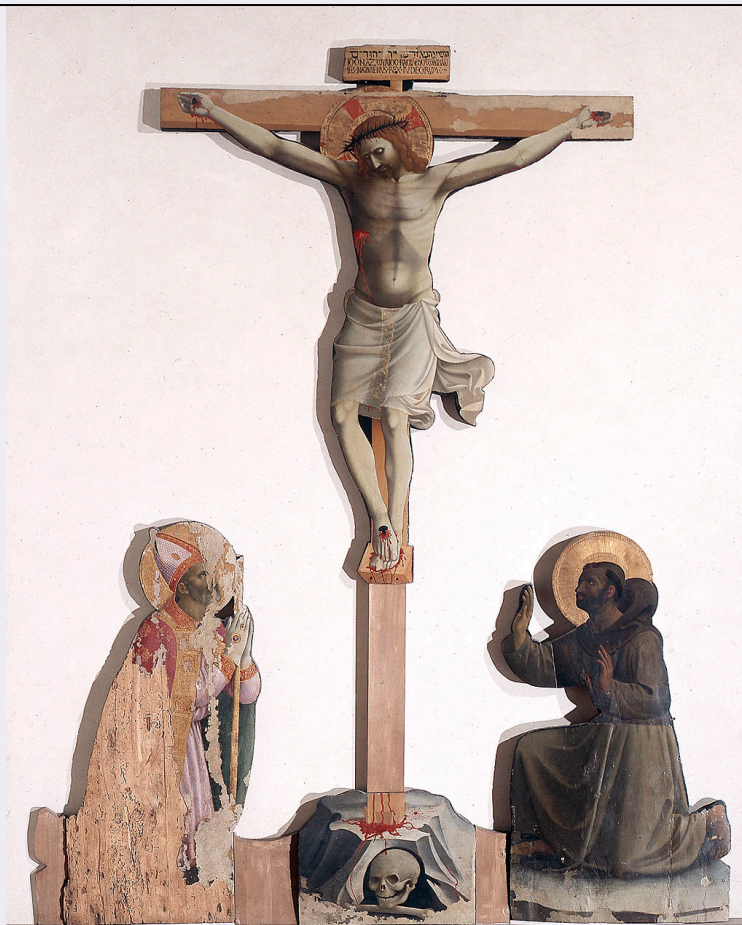


SCHEDA



CD - CODICI

TSK - Tipo Scheda	OA
LIR - Livello ricerca	C
NCT - CODICE UNIVOCO	
NCTR - Codice regione	09
NCTN - Numero catalogo generale	00284122
ESC - Ente schedatore	S156
ECP - Ente competente	S156

OG - OGGETTO

OGT - OGGETTO

OGTD - Definizione	dipinto
--------------------	---------

SGT - SOGGETTO

SGTI - Identificazione	Cristo crocifisso, San Nicola di Bari, San Francesco d'Assisi
------------------------	---

LC - LOCALIZZAZIONE GEOGRAFICO-AMMINISTRATIVA

PVC - LOCALIZZAZIONE GEOGRAFICO-AMMINISTRATIVA ATTUALE

PVCS - Stato	Italia
PVCR - Regione	Toscana
PVCP - Provincia	FI
PVCC - Comune	Firenze

LDC - COLLOCAZIONE SPECIFICA

LDCT - Tipologia	convento
LDCQ - Qualificazione	domenicano
LDCN - Denominazione	Convento di S. Marco
LDCC - Complesso monumentale di appartenenza	Chiesa e convento di S. Marco

LA - ALTRE LOCALIZZAZIONI GEOGRAFICO-AMMINISTRATIVE

TCL - Tipo di localizzazione	luogo di provenienza
PRV - LOCALIZZAZIONE GEOGRAFICO-AMMINISTRATIVA	
PRVR - Regione	Toscana
PRVP - Provincia	FI
PRVC - Comune	Firenze
PRC - COLLOCAZIONE SPECIFICA	
PRCT - Tipologia	oratorio
PRCD - Denominazione	Confraternita di S. Niccolò di Bari detto del Ceppo

LA - ALTRE LOCALIZZAZIONI GEOGRAFICO-AMMINISTRATIVE

TCL - Tipo di localizzazione	luogo di provenienza
PRV - LOCALIZZAZIONE GEOGRAFICO-AMMINISTRATIVA	
PRVR - Regione	Toscana
PRVP - Provincia	FI
PRVC - Comune	Firenze
PRC - COLLOCAZIONE SPECIFICA	
PRCT - Tipologia	oratorio
PRCD - Denominazione	Compagnia di S. Maria del Tempio

PRD - DATA	
PRDU - Data uscita	1564

LA - ALTRE LOCALIZZAZIONI GEOGRAFICO-AMMINISTRATIVE

TCL - Tipo di localizzazione	luogo di provenienza
PRV - LOCALIZZAZIONE GEOGRAFICO-AMMINISTRATIVA	
PRVR - Regione	Toscana
PRVP - Provincia	FI
PRVC - Comune	Firenze
PRC - COLLOCAZIONE SPECIFICA	
PRCT - Tipologia	oratorio
PRCD - Denominazione	Confraternita di S. Niccolò di Bari detto del Ceppo

PRD - DATA	
PRDI - Data ingresso	1564

DT - CRONOLOGIA

DTZ - CRONOLOGIA GENERICA	
DTZG - Secolo	sec. XV
DTZS - Frazione di secolo	secondo quarto
DTS - CRONOLOGIA SPECIFICA	
DTSI - Da	1430

DTSV - Validita'	ca
DTSF - A	1430
DTSL - Validita'	ca
DTM - Motivazione cronologia	bibliografia
AU - DEFINIZIONE CULTURALE	
AUT - AUTORE	
AUTM - Motivazione dell'attribuzione	bibliografia
AUTN - Nome scelto	Giovanni da Fiesole detto Beato Angelico
AUTA - Dati anagrafici	1395-1400/ 1455
AUTH - Sigla per citazione	00000049
AAT - Altre attribuzioni	Beato Angelico, bottega
MT - DATI TECNICI	
MTC - Materia e tecnica	tavola/ pittura a tempera
MIS - MISURE	
MISU - Unita'	cm
MISA - Altezza	210
MISL - Larghezza	186
CO - CONSERVAZIONE	
STC - STATO DI CONSERVAZIONE	
STCC - Stato di conservazione	mediocre
RS - RESTAURI	
RST - RESTAURI	
RSTD - Data	1568
RSTN - Nome operatore	Giovanbattista del Verrocchio
RST - RESTAURI	
RSTD - Data	1594
RSTN - Nome operatore	Orlandi S.
RST - RESTAURI	
RSTD - Data	1956
RSTE - Ente responsabile	SBAS FI
RST - RESTAURI	
RSTD - Data	1970 ca.
RSTE - Ente responsabile	SBAS FI
DA - DATI ANALITICI	
DES - DESCRIZIONE	
DESO - Indicazioni sull'oggetto	NR (recupero pregresso)
DESI - Codifica Iconclass	11 D 36 : 11 H (NICCOLO') : 11 H (FRANCESCO)
DESS - Indicazioni sul soggetto	Soggetti sacri. Personaggi: San Niccolo'; Cristo; San Francesco d'Assisi. Abbigliamento: all'antica. Simboli: teschio di Adamo.
ISR - ISCRIZIONI	

ISRC - Classe di appartenenza	sacra
ISRL - Lingua	latino
ISRS - Tecnica di scrittura	a pennello
ISRT - Tipo di caratteri	lettere capitali
ISRP - Posizione	all' estremità del braccio longitudinale della croce
ISRI - Trascrizione	I(ESUS) N(AZARENUS) R(EX) I(UDEORUM)

NSC - Notizie storico-critiche

Nel giugno 1568, probabilmente per riparare ai danni prodotti dall'alluvione del 1557, il pittore Giovambattista del Verrocchio ebbe un compenso per lavori di pulitura. Dopo un restauro successivo, avvenuto nel 1594, la tavola fu sistemata sull'altare maggiore fino a 1611 quando la croce fu trasferita in sagrestia. In questa occasione furono pagati il pittore Giovanni di Zanobi e il legnaiolo Vincenzo Sassi per modificare le misure e presumibilmente la morfologia del dipinto. La tavola rimase in seguito in sagrestia, dove viene descritta dal Cinelli che non ne indica l'autore. Fu resa nota come opera dell'Angelico dal Poggi seguito nell'attribuzione da Douglas e De Nicola e dalla Collobi-Ragghianti. Contrari a considerarla opera autografa sono la Schottmüller che la ritiene lavoro tardo di bottega, il Van Marle che la data intorno al 1448, considerando di mano del maestro solo la figura del San Francesco, i Paatz e il Salmi che crede l'opera sagomata sin dall'origine, ed eseguita dalla bottega dell'artista tra il 1433 e il '35. Il Pope Hennessy in un primo momento ha escluso rapporti con l'Angelico, mentre in seguito ha rivisto la propria opinione attribuendo la tavola all'artista domenicano e datandola intorno al 1430. In occasione della `Mostra delle Opere di Fra Angelico' del 1955, Luciano Berti, che la considera dovuta alla bottega, e il Baldini, che invece la ritiene eseguita dal maestro in collaborazione con aiuti, hanno notato che la figura del San Francesco era un falso, forse ottocentesco, e che l'originale si trova dal 1912 nella collezione Johnson di Filadelfia. Questa figura, cui era stata aggiunta una mano, cambiando l'atteggiamento del Santo, era già nota, e considerata dal Berenson come copia dell'originale del Ceppo. Dall'esame eseguito nel corso del restauro, fu notato come la tavola era stata racconciata, e questo dato trova conferma nel documento prima riportato che ci dice come nel 1611 il legnaiolo Vincenzo Sassi fosse pagato per aver ridotto il `Crocifisso'. L'opera, dopo essere stata ricomposta, e` stata esposta anche alla mostra di `Firenze Restaura'. Il Cole ritiene, nonostante le cattive condizioni del dipinto che ne alterano la leggibilità, che almeno in parte l'opera sia dell'Angelico, coadiuvato dalla seconda mano della `Madonna' di Parma e della `Incoronazione' del Louvre. La datazione proposta e` attorno al 1430 sia per un influsso massiccio (evidente nelle figure dei Santi, nell'illuminazione e nell'anatomia del Cristo) che per la vicinanza con l'`Incoronazione' parigina.

TU - CONDIZIONE GIURIDICA E VINCOLI

ACQ - ACQUISIZIONE

ACQT - Tipo acquisizione	deposito
---------------------------------	----------

CDG - CONDIZIONE GIURIDICA

CDGG - Indicazione generica	proprietà Ente religioso cattolico
------------------------------------	------------------------------------

DO - FONTI E DOCUMENTI DI RIFERIMENTO

FTA - DOCUMENTAZIONE FOTOGRAFICA

FTAX - Genere	documentazione allegata
FTAP - Tipo	diapositiva colore
FTAN - Codice identificativo	ex art. 15, 90
FNT - FONTI E DOCUMENTI	
FNTP - Tipo	registro contabile
FNTD - Data	1564/ 1571
FNT - FONTI E DOCUMENTI	
FNTP - Tipo	registro contabile
FNTD - Data	1588/ 1667
FNT - FONTI E DOCUMENTI	
FNTP - Tipo	libro di memorie
FNTD - Data	1610/01/24
BIB - BIBLIOGRAFIA	
BIBX - Genere	bibliografia specifica
BIBA - Autore	Bocchi F./ Cinelli Calvoli G.
BIBD - Anno di edizione	1677
BIBH - Sigla per citazione	00001632
BIBN - V., pp., nn.	p. 393
BIB - BIBLIOGRAFIA	
BIBX - Genere	bibliografia specifica
BIBA - Autore	Poggi G.
BIBD - Anno di edizione	1909
BIBH - Sigla per citazione	00003153
BIBN - V., pp., nn.	p. 132 (?)
BIB - BIBLIOGRAFIA	
BIBX - Genere	bibliografia specifica
BIBA - Autore	Douglas L.
BIBD - Anno di edizione	1900
BIBH - Sigla per citazione	00007052
BIB - BIBLIOGRAFIA	
BIBX - Genere	bibliografia specifica
BIBA - Autore	Schottmüller F.
BIBD - Anno di edizione	1911
BIBH - Sigla per citazione	00001604
BIB - BIBLIOGRAFIA	
BIBX - Genere	bibliografia specifica
BIBA - Autore	Van Marle R.
BIBD - Anno di edizione	1923-1938
BIBH - Sigla per citazione	00001626
BIBN - V., pp., nn.	v. X, p. 117
BIB - BIBLIOGRAFIA	
BIBX - Genere	bibliografia specifica

BIBA - Autore	Collobi Ragghianti L.
BIBD - Anno di edizione	1950
BIBH - Sigla per citazione	00001636
BIBN - V., pp., nn.	p. 467 n. 7
BIB - BIBLIOGRAFIA	
BIBX - Genere	bibliografia specifica
BIBA - Autore	Kirchen Florenz
BIBD - Anno di edizione	1940-1954
BIBH - Sigla per citazione	00000807
BIBN - V., pp., nn.	IV, p. 394, 397 n. 16
BIB - BIBLIOGRAFIA	
BIBX - Genere	bibliografia specifica
BIBA - Autore	Pope-Hennessy J.
BIBD - Anno di edizione	1952
BIBH - Sigla per citazione	00005072
BIBN - V., pp., nn.	p. 178
BIB - BIBLIOGRAFIA	
BIBX - Genere	bibliografia specifica
BIBA - Autore	Sweeny B.
BIBD - Anno di edizione	1966
BIBH - Sigla per citazione	00001687
BIBN - V., pp., nn.	p. 3
BIB - BIBLIOGRAFIA	
BIBX - Genere	bibliografia specifica
BIBA - Autore	Mostra opere
BIBD - Anno di edizione	1955
BIBH - Sigla per citazione	00004755
BIBN - V., pp., nn.	p. 25
BIB - BIBLIOGRAFIA	
BIBX - Genere	bibliografia specifica
BIBA - Autore	Salmi M.
BIBD - Anno di edizione	1958
BIBH - Sigla per citazione	00005071
BIBN - V., pp., nn.	p. 101
BIB - BIBLIOGRAFIA	
BIBX - Genere	bibliografia specifica
BIBA - Autore	Baldini U.
BIBD - Anno di edizione	1970
BIBH - Sigla per citazione	00001542
BIBN - V., pp., nn.	p. 96
BIBI - V., tavv., figg.	fig. 48, tav. XXX
BIB - BIBLIOGRAFIA	

BIBX - Genere	bibliografia specifica
BIBA - Autore	Pope-Hennessy J.
BIBD - Anno di edizione	1974
BIBH - Sigla per citazione	00001621
BIBN - V., pp., nn.	pp. 206-231
BIB - BIBLIOGRAFIA	
BIBX - Genere	bibliografia specifica
BIBA - Autore	Firenze restaura
BIBD - Anno di edizione	1972
BIBH - Sigla per citazione	00001143
BIBN - V., pp., nn.	pp. 32-33
BIB - BIBLIOGRAFIA	
BIBX - Genere	bibliografia specifica
BIBA - Autore	Cole D. E.
BIBD - Anno di edizione	1977
BIBH - Sigla per citazione	00007234
BIBN - V., pp., nn.	pp. 380-382
BIB - BIBLIOGRAFIA	
BIBX - Genere	bibliografia specifica
BIBA - Autore	Sebregondi Fiorentini L.
BIBD - Anno di edizione	1985
BIBH - Sigla per citazione	00000494
BIBN - V., pp., nn.	pp. 47-49
MST - MOSTRE	
MSTT - Titolo	Mostra delle Opere di Fra Angelico
MSTL - Luogo	Firenze
MSTD - Data	1955
AD - ACCESSO AI DATI	
ADS - SPECIFICHE DI ACCESSO AI DATI	
ADSP - Profilo di accesso	2
ADSM - Motivazione	scheda di bene di proprietà privata
CM - COMPILAZIONE	
CMP - COMPILAZIONE	
CMPD - Data	1987
CMPN - Nome	Improta M. C.
FUR - Funzionario responsabile	Damiani G.
RVM - TRASCRIZIONE PER INFORMATIZZAZIONE	
RVMD - Data	1987
RVMN - Nome	L. 41/1986/ Improta M. C.
AGG - AGGIORNAMENTO - REVISIONE	
AGGD - Data	2006
AGGN - Nome	ARTPAST/ Querci R.

