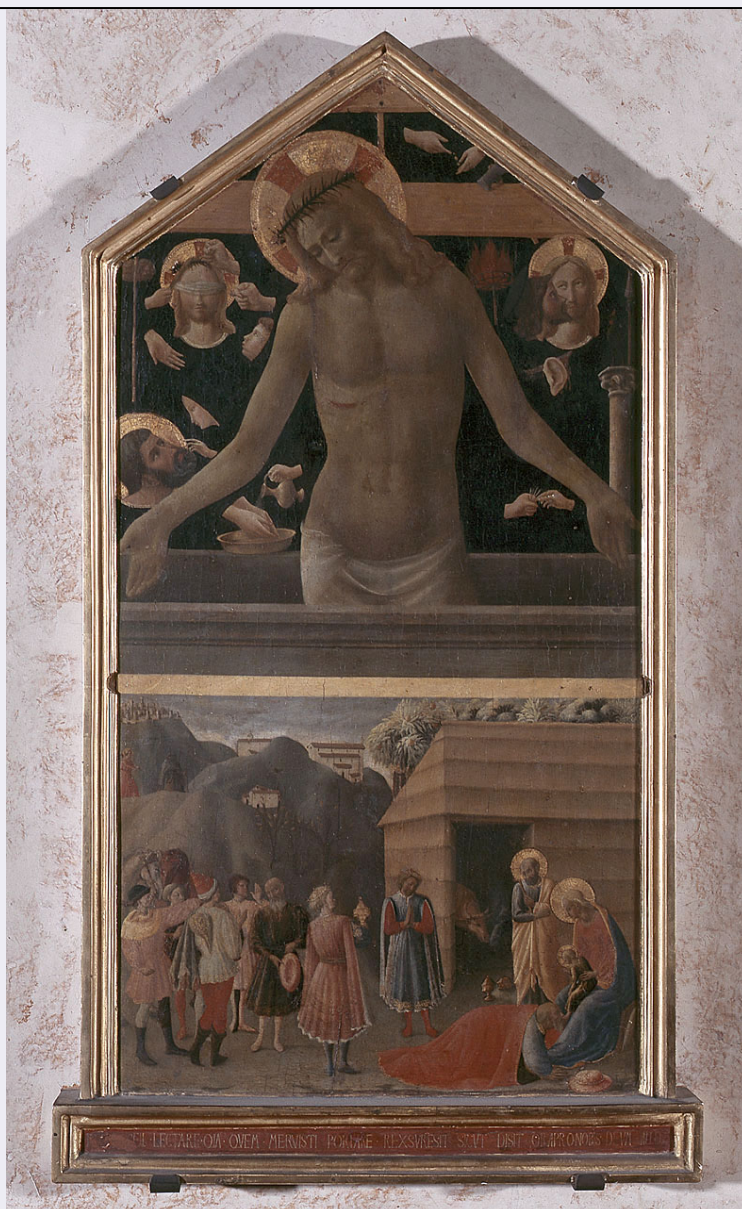


# SCHEDA



## CD - CODICI

TSK - Tipo Scheda	OA
LIR - Livello ricerca	C
<b>NCT - CODICE UNIVOCO</b>	
NCTR - Codice regione	09
NCTN - Numero catalogo generale	00287720
ESC - Ente schedatore	S156
ECP - Ente competente	S156

## OG - OGGETTO

### OGT - OGGETTO

OGTD - Definizione dipinto

### SGT - SOGGETTO

SGTI - Identificazione Cristo in pietà, adorazione dei Re Magi

## LC - LOCALIZZAZIONE GEOGRAFICO-AMMINISTRATIVA

**PVC - LOCALIZZAZIONE GEOGRAFICO-AMMINISTRATIVA ATTUALE**

<b>PVCS - Stato</b>	Italia
<b>PVCR - Regione</b>	Toscana
<b>PVCP - Provincia</b>	FI
<b>PVCC - Comune</b>	Firenze

**LDC - COLLOCAZIONE SPECIFICA**

<b>LDCT - Tipologia</b>	convento
<b>LDCQ - Qualificazione</b>	domenicano
<b>LDCN - Denominazione</b>	Convento di S. Marco
<b>LDCC - Complesso monumentale di appartenenza</b>	Chiesa e convento di S. Marco
<b>LDCU - Denominazione spazio viabilistico</b>	P.zza S. Marco, 3
<b>LDCM - Denominazione raccolta</b>	Museo di S. Marco
<b>LDCS - Specifiche</b>	ospizio dei Pellegrini, parete d'ingresso

**UB - UBICAZIONE E DATI PATRIMONIALI**

<b>UBO - Ubicazione originaria</b>	SC
------------------------------------	----

**INV - INVENTARIO DI MUSEO O SOPRINTENDENZA**

<b>INVN - Numero</b>	inv. 1890, 8499
<b>INVD - Data</b>	1890 -

**LA - ALTRE LOCALIZZAZIONI GEOGRAFICO-AMMINISTRATIVE**

<b>TCL - Tipo di localizzazione</b>	luogo di provenienza
-------------------------------------	----------------------

**PRV - LOCALIZZAZIONE GEOGRAFICO-AMMINISTRATIVA**

<b>PRVR - Regione</b>	Toscana
<b>PRVP - Provincia</b>	FI
<b>PRVC - Comune</b>	Fiesole

**PRC - COLLOCAZIONE SPECIFICA**

<b>PRCT - Tipologia</b>	convento
<b>PRCQ - Qualificazione</b>	domenicano
<b>PRCD - Denominazione</b>	Convento di S. Domenico
<b>PRCC - Complesso monumentale di appartenenza</b>	Chiesa e convento di S. Domenico

**LA - ALTRE LOCALIZZAZIONI GEOGRAFICO-AMMINISTRATIVE**

<b>TCL - Tipo di localizzazione</b>	luogo di provenienza
-------------------------------------	----------------------

**PRV - LOCALIZZAZIONE GEOGRAFICO-AMMINISTRATIVA**

<b>PRVR - Regione</b>	Toscana
<b>PRVP - Provincia</b>	FI
<b>PRVC - Comune</b>	Firenze

**PRC - COLLOCAZIONE SPECIFICA**

<b>PRCT - Tipologia</b>	convento
<b>PRCQ - Qualificazione</b>	domenicano

<b>PRCD - Denominazione</b>	Convento di S. Marco
<b>PRCC - Complesso monumentale di appartenenza</b>	Chiesa e convento di S. Marco
<b>PRD - DATA</b>	
<b>PRDI - Data ingresso</b>	1924
<b>PRDU - Data uscita</b>	1942
<b>LA - ALTRE LOCALIZZAZIONI GEOGRAFICO-AMMINISTRATIVE</b>	
<b>TCL - Tipo di localizzazione</b>	luogo di provenienza
<b>PRV - LOCALIZZAZIONE GEOGRAFICO-AMMINISTRATIVA</b>	
<b>PRVR - Regione</b>	Toscana
<b>PRVP - Provincia</b>	FI
<b>PRVC - Comune</b>	Montespertoli
<b>PRVL - Localita'</b>	Montegufoni
<b>PRC - COLLOCAZIONE SPECIFICA</b>	
<b>PRCS - Specifiche</b>	rifugio bellico
<b>PRD - DATA</b>	
<b>PRDI - Data ingresso</b>	1942
<b>PRDU - Data uscita</b>	1945
<b>DT - CRONOLOGIA</b>	
<b>DTZ - CRONOLOGIA GENERICA</b>	
<b>DTZG - Secolo</b>	sec. XV
<b>DTZS - Frazione di secolo</b>	meta'
<b>DTS - CRONOLOGIA SPECIFICA</b>	
<b>DTSI - Da</b>	1440
<b>DTSV - Validita'</b>	ca
<b>DTSF - A</b>	1460
<b>DTSL - Validita'</b>	ca
<b>DTM - Motivazione cronologia</b>	NR (recupero pregresso)
<b>AU - DEFINIZIONE CULTURALE</b>	
<b>AUT - AUTORE</b>	
<b>AUTS - Riferimento all'autore</b>	scuola
<b>AUTM - Motivazione dell'attribuzione</b>	bibliografia
<b>AUTN - Nome scelto</b>	Giovanni da Fiesole detto Beato Angelico
<b>AUTA - Dati anagrafici</b>	1395-1400/ 1455
<b>AUTH - Sigla per citazione</b>	00000049
<b>AAT - Altre attribuzioni</b>	Battista Sanguigni
<b>AAT - Altre attribuzioni</b>	Andrea di Giusto
<b>MT - DATI TECNICI</b>	
<b>MTC - Materia e tecnica</b>	tavola/ pittura a tempera/ doratura
<b>MIS - MISURE</b>	

<b>MISU - Unita'</b>	cm
<b>MISA - Altezza</b>	96.5
<b>MISL - Larghezza</b>	54.5
<b>FRM - Formato</b>	cuspidato
<b>CO - CONSERVAZIONE</b>	
<b>STC - STATO DI CONSERVAZIONE</b>	
<b>STCC - Stato di conservazione</b>	discreto
<b>STCS - Indicazioni specifiche</b>	screpolature del colore, tavole leggermente sconnesse
<b>DA - DATI ANALITICI</b>	
<b>DES - DESCRIZIONE</b>	
<b>DESO - Indicazioni sull'oggetto</b>	NR (recupero pregresso)
<b>DESI - Codifica Iconclass</b>	73 B 4
<b>DESS - Indicazioni sul soggetto</b>	Soggetti sacri. Personaggi: Re Magi; San Giuseppe; Madonna; Gesù Bambino; Gesù Cristo. Figure maschili: astanti. Figure femminili: astante. Abbigliamento: all'antica; contemporaneo. Paesaggi: alberi. Architetture: caseggiati; città turrita; capanna. Oggetti: cofanetti; sarcofago. Animali: cavalli. Simboli della passione. Decorazioni.
<b>ISR - ISCRIZIONI</b>	
<b>ISRC - Classe di appartenenza</b>	sacra
<b>ISRL - Lingua</b>	latino
<b>ISRS - Tecnica di scrittura</b>	a pennello
<b>ISRT - Tipo di caratteri</b>	lettere capitali
<b>ISRP - Posizione</b>	sul basamento
<b>ISRI - Trascrizione</b>	(---) CELI LECTARE QUIA QUEM MERUISTI PORTARE REXSURREXIT SICUT DISIT ORA PRO NOBIS DEUM ALLELUIA
<b>NSC - Notizie storico-critiche</b>	Già la Schöttmüller vide nella tavoletta l'intervento di un collaboratore, forse il Pesellino e notò che l'Adorazione dei Magi riprende la composizione della predella dell'Annunciazione di Montecarlo (Arezzo). Rispondenze iconografiche si notano anche con il gradino dell'Annunciazione di Cortona per la parte inferiore, con la cella n.26 per la parte superiore. Anche il van Marle ed il Muratoff lo assegnarono alla scuola dell'Angelico. Per il Salmi sia l'Annunciazione di Montecarlo che questa tavoletta sarebbero da assegnare a Battista di Biagio Sanguigni, collaboratore dell'Angelico anche in altre opere ed individuato come miniatore dalla Levi D'Ancona.
<b>TU - CONDIZIONE GIURIDICA E VINCOLI</b>	
<b>ACQ - ACQUISIZIONE</b>	
<b>ACQT - Tipo acquisizione</b>	soppressione
<b>ACQN - Nome</b>	Convento di S. Marco
<b>ACQD - Data acquisizione</b>	1810
<b>ACQL - Luogo acquisizione</b>	FI/ Firenze
<b>CDG - CONDIZIONE GIURIDICA</b>	

<b>CDGG - Indicazione generica</b>	proprietà Stato
<b>CDGS - Indicazione specifica</b>	Ministero per i Beni e le Attività Culturali
<b>DO - FONTI E DOCUMENTI DI RIFERIMENTO</b>	
<b>FTA - DOCUMENTAZIONE FOTOGRAFICA</b>	
<b>FTAX - Genere</b>	documentazione esistente
<b>FTAP - Tipo</b>	fotografia b/n
<b>FTAN - Codice identificativo</b>	Alinari 1512
<b>FTA - DOCUMENTAZIONE FOTOGRAFICA</b>	
<b>FTAX - Genere</b>	documentazione allegata
<b>FTAP - Tipo</b>	diapositiva colore
<b>FTAN - Codice identificativo</b>	ex art. 15, 201
<b>FNT - FONTI E DOCUMENTI</b>	
<b>FNTP - Tipo</b>	inventario
<b>FNTT - Denominazione</b>	R. Gallerie. Inventario 1890
<b>FNTD - Data</b>	1890 -
<b>FNTF - Foglio/Carta</b>	n. 8499
<b>FNTN - Nome archivio</b>	SSPSAEPM FI/ Ufficio Ricerche
<b>FNTS - Posizione</b>	NR (recupero pregresso)
<b>FNTI - Codice identificativo</b>	NR (recupero pregresso)
<b>FNT - FONTI E DOCUMENTI</b>	
<b>FNTP - Tipo</b>	inventario
<b>FNTT - Denominazione</b>	R. Galleria dell'Accademia. Inventario
<b>FNTD - Data</b>	1910
<b>FNTF - Foglio/Carta</b>	n. 19
<b>FNTN - Nome archivio</b>	SSPSAEPM FI/ Ufficio Ricerche
<b>FNTS - Posizione</b>	NR (recupero pregresso)
<b>FNTI - Codice identificativo</b>	NR (recupero pregresso)
<b>BIB - BIBLIOGRAFIA</b>	
<b>BIBX - Genere</b>	bibliografia specifica
<b>BIBA - Autore</b>	Schneider E.
<b>BIBD - Anno di edizione</b>	1938
<b>BIBH - Sigla per citazione</b>	00007103
<b>BIB - BIBLIOGRAFIA</b>	
<b>BIBX - Genere</b>	bibliografia specifica
<b>BIBA - Autore</b>	Van Marle R.
<b>BIBD - Anno di edizione</b>	1923-1938
<b>BIBH - Sigla per citazione</b>	00001626
<b>BIBN - V., pp., nn.</b>	v. X, p. 157
<b>BIB - BIBLIOGRAFIA</b>	
<b>BIBX - Genere</b>	bibliografia specifica
<b>BIBA - Autore</b>	Muratoff P.

<b>BIBD - Anno di edizione</b>	1930
<b>BIBH - Sigla per citazione</b>	00007055
<b>BIBN - V., pp., nn.</b>	p. 59
<b>BIBI - V., tavv., figg.</b>	tav. CCLVII
<b>BIB - BIBLIOGRAFIA</b>	
<b>BIBX - Genere</b>	bibliografia specifica
<b>BIBA - Autore</b>	Schottmüller F.
<b>BIBD - Anno di edizione</b>	1911
<b>BIBH - Sigla per citazione</b>	00001604
<b>BIBI - V., tavv., figg.</b>	fig. p. 81
<b>BIB - BIBLIOGRAFIA</b>	
<b>BIBX - Genere</b>	bibliografia specifica
<b>BIBA - Autore</b>	Salmi M.
<b>BIBD - Anno di edizione</b>	1958
<b>BIBH - Sigla per citazione</b>	00005071
<b>BIBN - V., pp., nn.</b>	p. 93
<b>BIB - BIBLIOGRAFIA</b>	
<b>BIBX - Genere</b>	bibliografia specifica
<b>BIBA - Autore</b>	Berenson B.
<b>BIBD - Anno di edizione</b>	1963
<b>BIBH - Sigla per citazione</b>	00001270
<b>BIBN - V., pp., nn.</b>	p. 6
<b>AD - ACCESSO AI DATI</b>	
<b>ADS - SPECIFICHE DI ACCESSO AI DATI</b>	
<b>ADSP - Profilo di accesso</b>	1
<b>ADSM - Motivazione</b>	scheda contenente dati liberamente accessibili
<b>CM - COMPILAZIONE</b>	
<b>CMP - COMPILAZIONE</b>	
<b>CMPD - Data</b>	1987
<b>CMPN - Nome</b>	Dal Poz L.
<b>FUR - Funzionario responsabile</b>	Damiani G.
<b>RVM - TRASCRIZIONE PER INFORMATIZZAZIONE</b>	
<b>RVMD - Data</b>	1987
<b>RVMN - Nome</b>	L. 41/1986/ Dal Poz L.
<b>AGG - AGGIORNAMENTO - REVISIONE</b>	
<b>AGGD - Data</b>	2006
<b>AGGN - Nome</b>	ARTPAST/ Querci R.
<b>AGGF - Funzionario responsabile</b>	NR (recupero pregresso)
<b>AN - ANNOTAZIONI</b>	
<b>OSS - Osservazioni</b>	Scheda storica: 1955, Masselli G.